



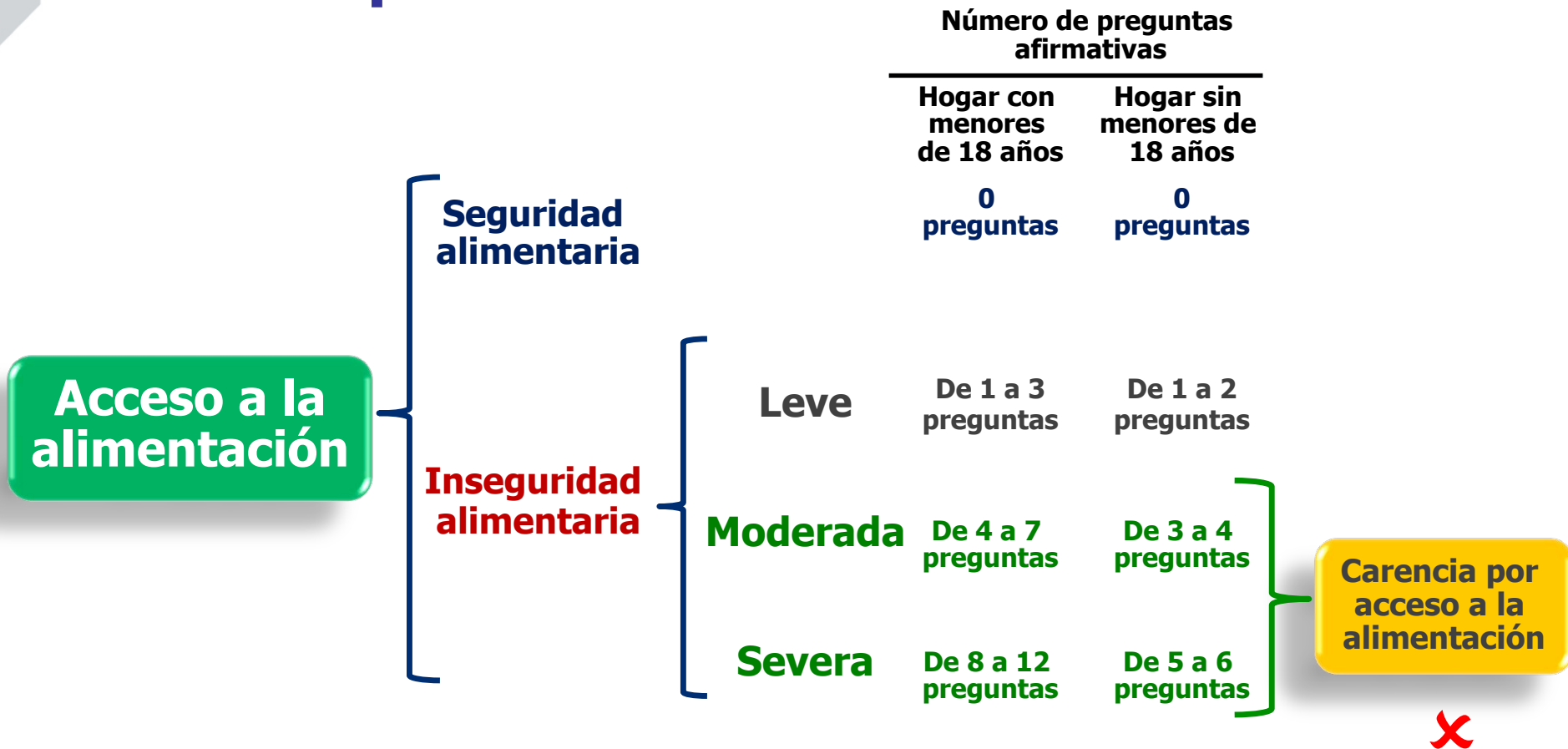
Consejo Nacional de Evaluación
de la Política de Desarrollo Social

Medición de la pobreza en México 2012

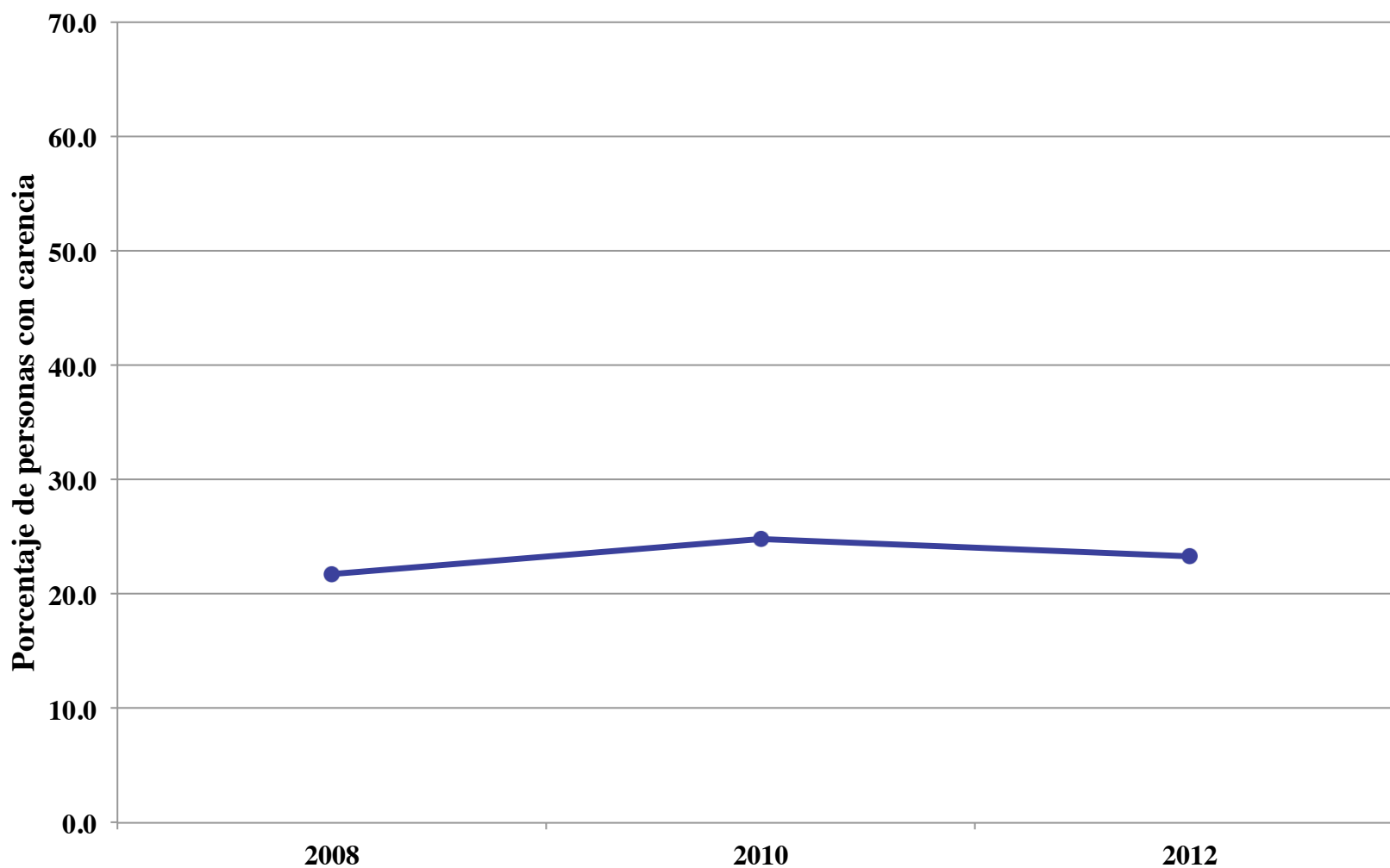
Agosto de 2013

www.coneval.gob.mx

Umbral del indicador de Carencia por Acceso a la Alimentación



Evolución de la población con carencia por acceso a la alimentación





SEDESOL

SECRETARÍA DE
DESARROLLO SOCIAL

ACCESO A LA ALIMENTACIÓN

RETOS Y PERSPECTIVAS FRENTE A LA
MEDICIÓN MULTIDIMENSIONAL DE LA POBREZA 2012

UNIVERSIDAD NACIONAL AUTÓNOMA DE MÉXICO

1° de agosto de 2013



- 1. Resultados 2012**
- 2. Carencia alimentaria**
- 3. Nutrición**
- 4. Ejercicio del derecho a la alimentación**
- 5. Cruzada Nacional contra el Hambre**
- 6. Lo diferente**
- 7. Retos**

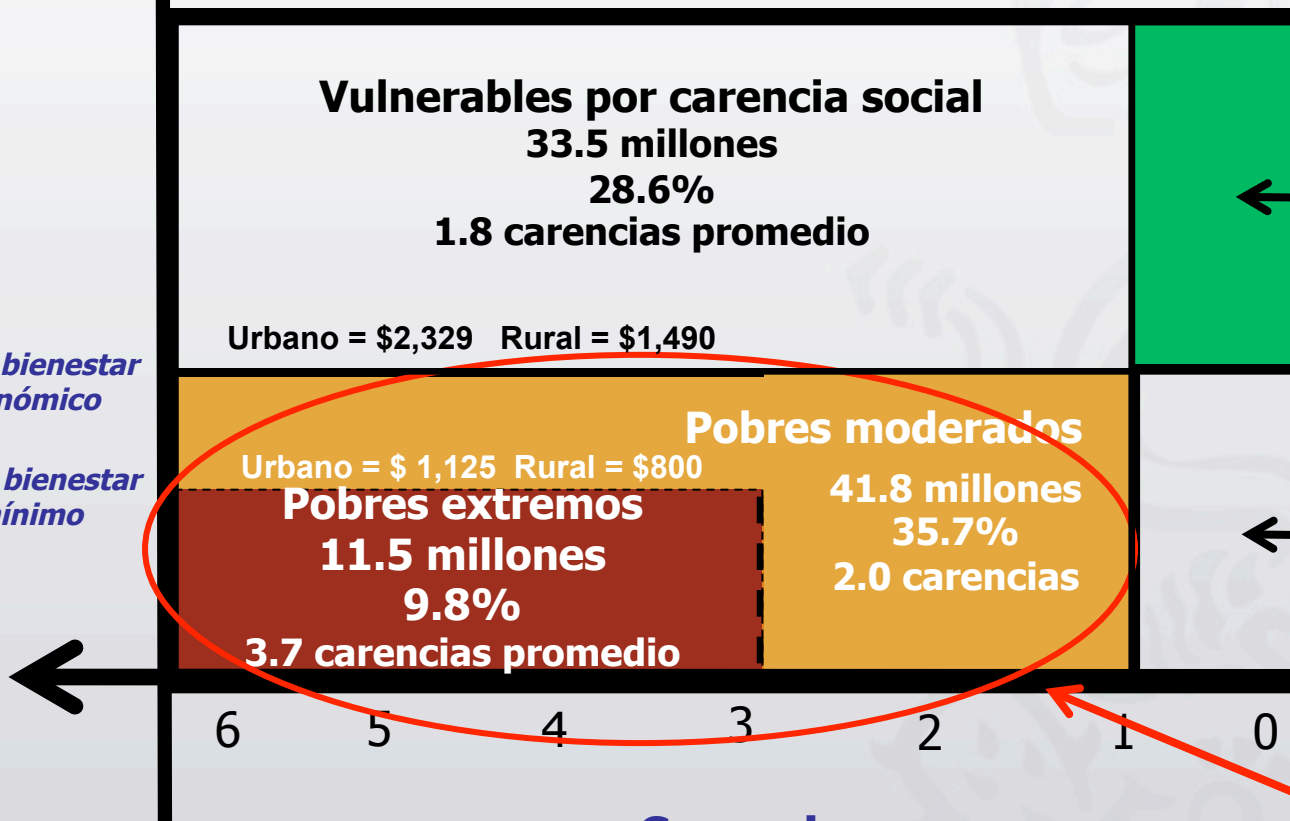
1. Resultados 2012

Indicadores de pobreza, 2012

Ingreso

Línea bienestar económico

Línea bienestar mínimo



Carencias

Derechos sociales

Pobreza

45.5 %

53.3 millones

2.4 carencias promedio

NOTA: Los valores de la línea de bienestar mínimo y de la línea de bienestar económico corresponden a agosto 2012.

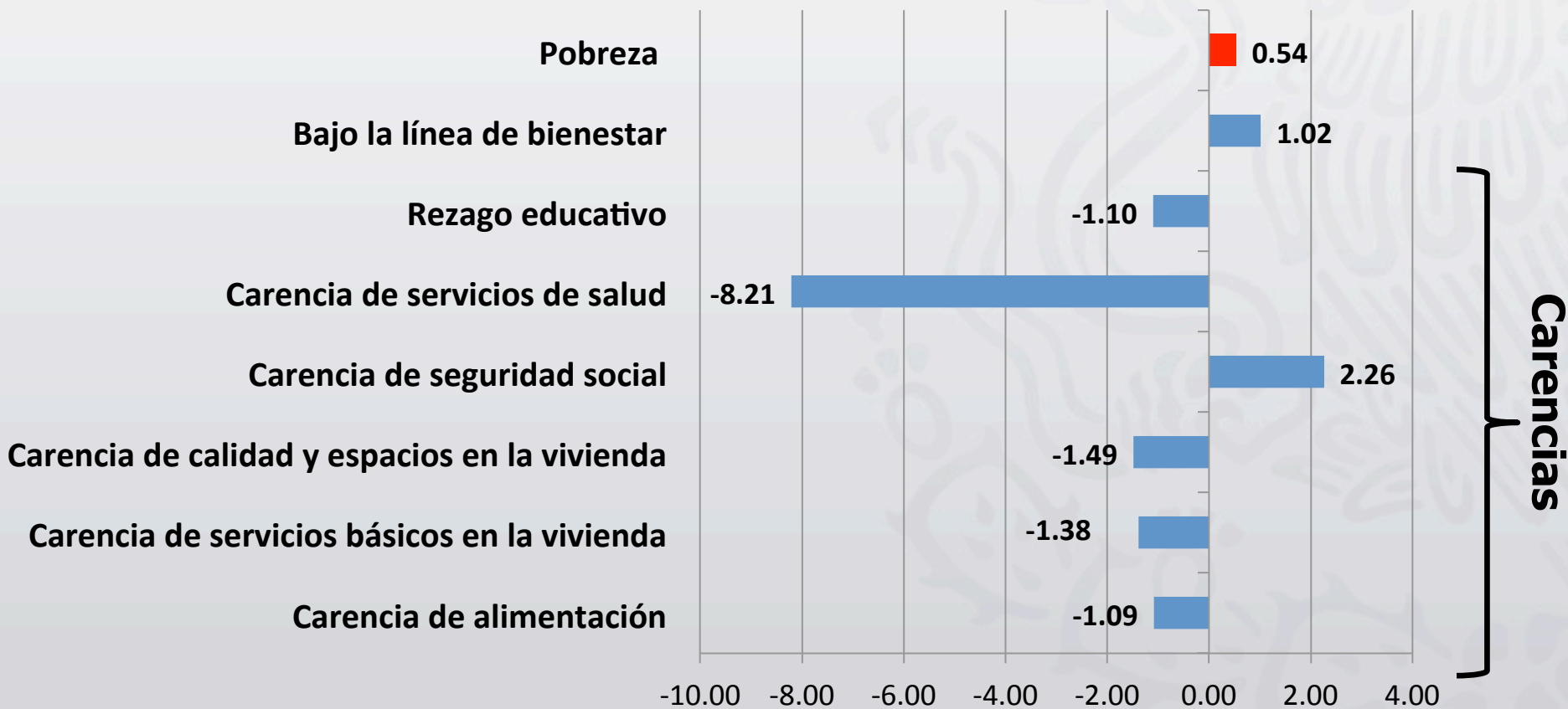
Fuente: estimaciones del CONEVAL con base en el MCS-ENIGH 2012



1. RESULTADOS 2012: POBREZA

El incremento de 52.8 a 53.3 millones equivale a 0.5 millones de personas

Millones de personas

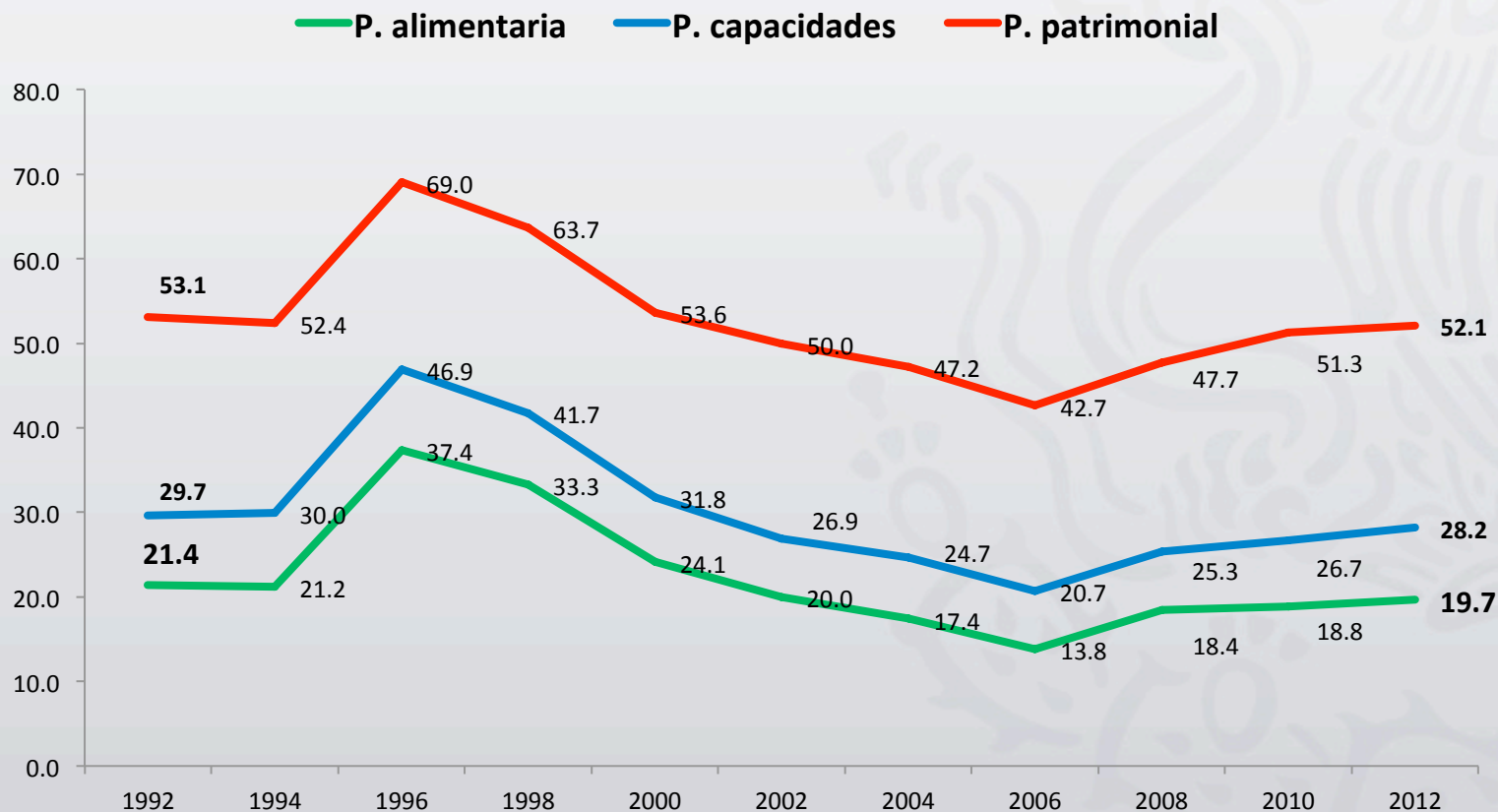




1. RESULTADOS 2012: POBREZA DE INGRESO

El balance de los últimos 20 años no es el más alentador ya que la pobreza alimentaria en 2012 esta únicamente 1.7 puntos por debajo de 1992 .

Evolución de la pobreza de ingreso, 1992-2012



Fuente: elaboración propia con datos de INEGI, CONAPO y CONEVAL



2. Carencia Alimentaria

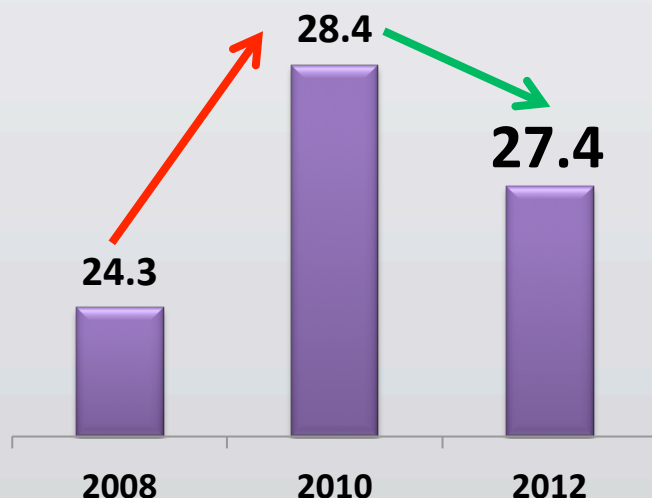


2. CARENCIA ALIMENTARIA

Aunque durante el periodo 2010-2012 se redujo la población con carencia por acceso a la alimentación, 27.4 millones de mexicanos aún se encuentran en condición de vulnerabilidad.

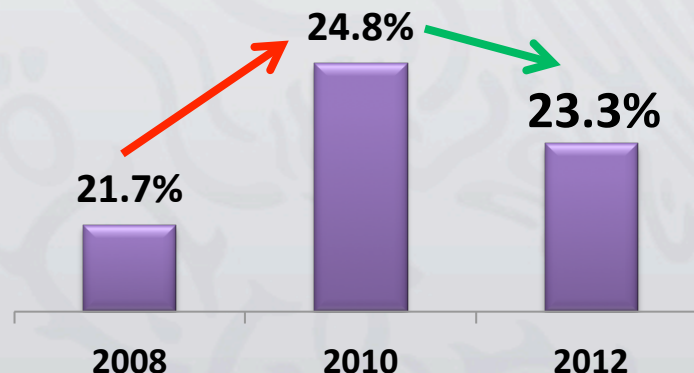
Carencia por acceso a la alimentación en México, 2008-2012

(Millones de personas)



Carencia por acceso a la alimentación en México, 2008-2012

(Porcentaje de la población)

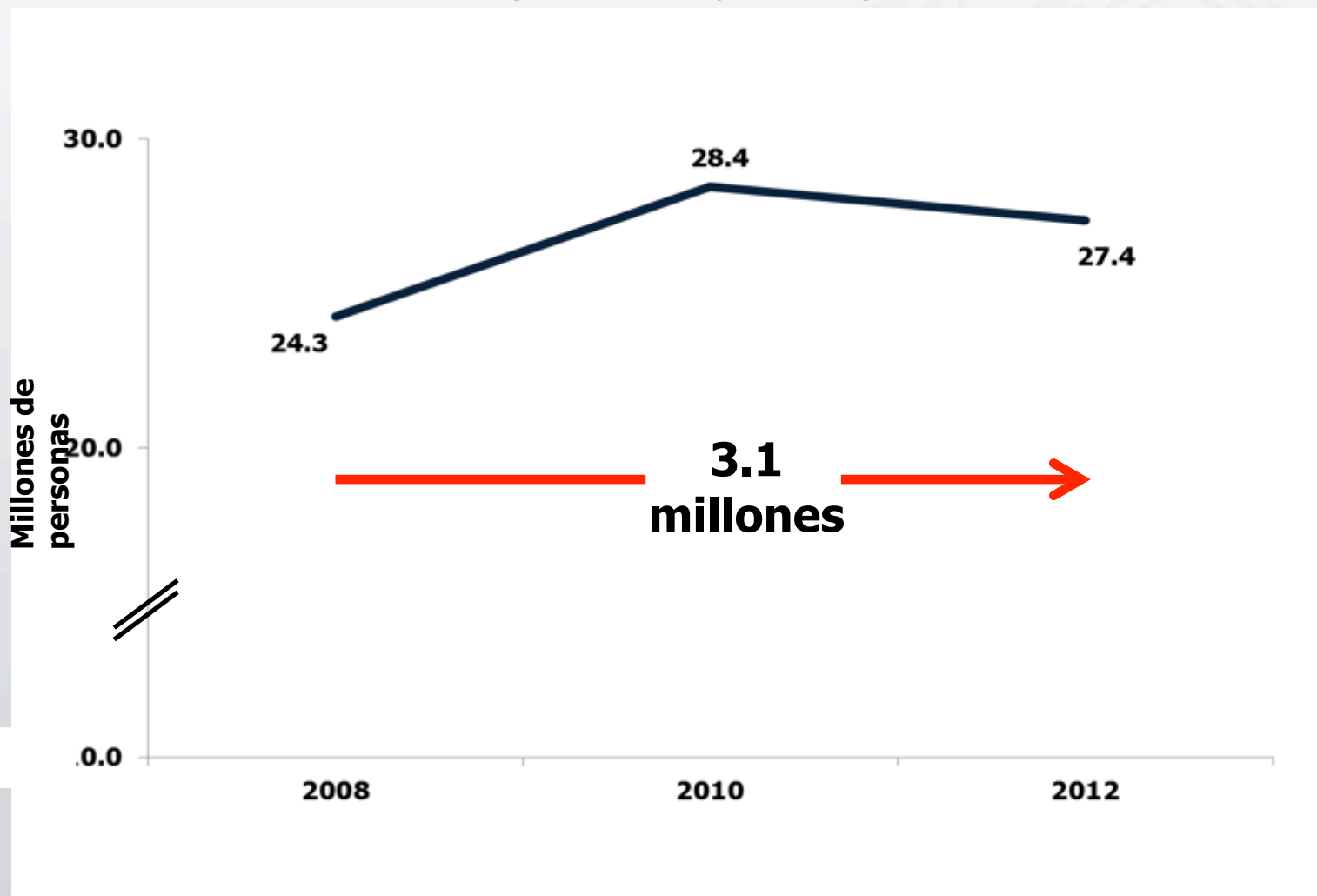




2. CARENCIA ALIMENTARIA

Carencia por acceso a la alimentación, 2008-2012

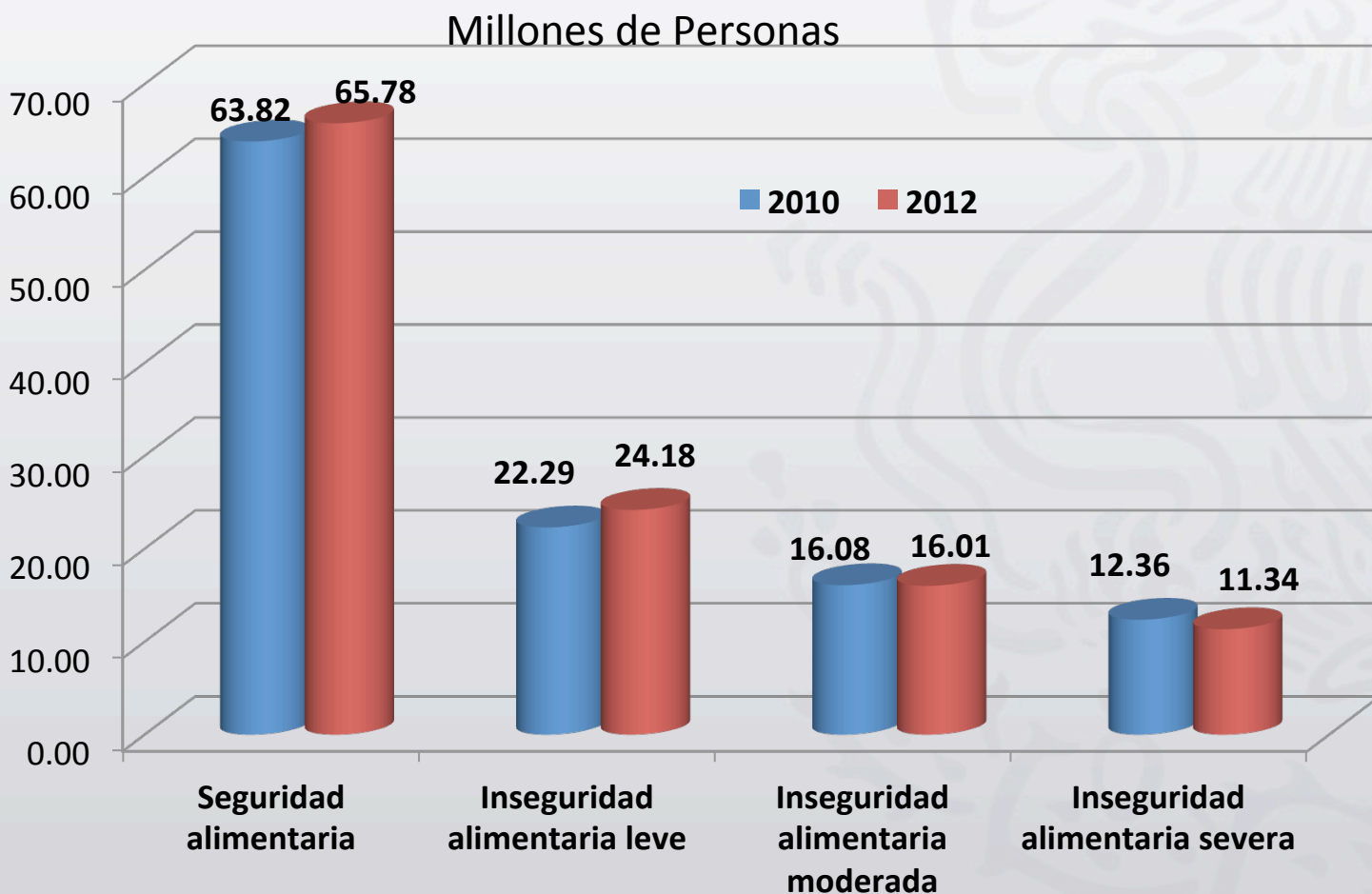
(Millones de personas)





2. CARENCIA ALIMENTARIA

Son carentes de acceso a la alimentación los que se encuentran en inseguridad alimentaria moderada y severa, las cuales mostraron ligeros declives para 2012



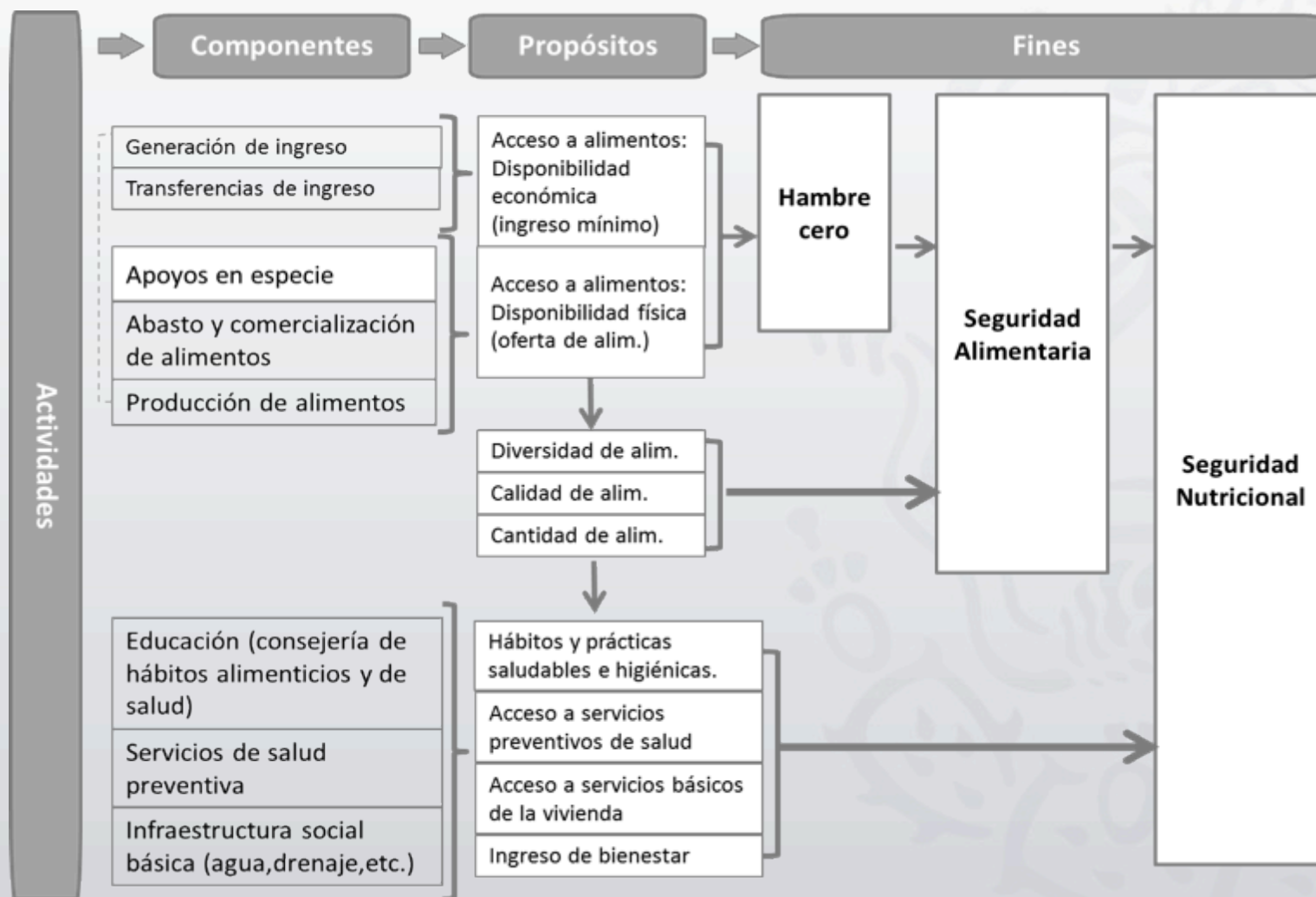
Fuente: Elaboración propia con datos del Módulo de Carencias Socioeconómicas 2010 y 2012, del INEGI.



3. Nutrición



3. NUTRICIÓN: MECANISMOS Y ACCIONES PARA LA SEGURIDAD ALIMENTARIA Y NUTRICIONAL





3. NUTRICIÓN

En el esfuerzo de combatir el hambre, no podemos dejar de lado dos problemas de alimentación que tienen un fuerte impacto en toda la población, y al que no escapan los sectores más desfavorecidos: la desnutrición y la malnutrición.



Mientras la desnutrición aguda y crónica ha disminuido en los últimos 24 años, en menores de 5 años, aún prevalece una diferencia en la desnutrición en zonas urbanas y rurales que debemos corregir y existen todavía un millón y medio de niños con desnutrición crónica.



Existe una tendencia creciente a la obesidad y el sobrepeso que ha resultado en que actualmente, de acuerdo a la Encuesta Nacional de Salud y Nutrición 2012, el 71.3% de los mexicanos adultos padecen esa condición. Y aunque la tendencia al incremento se ha frenado, sigue siendo un porcentaje muy importante de la población. Y si en los adultos es grave, en los niños es peor aún, lo que nos ha llevado a que México ocupe el primer lugar mundial en obesidad infantil.



Hambre y malnutrición, dos problemas que no podemos separar porque ambos finalmente afectan también a la población más pobre, y que ya actualmente comienzan a desbordar los servicios médicos por su repercusión en la hipertensión y la diabetes y todas sus complicaciones.



4. Ejercicio del derecho a la alimentación



SEDESOL

4. EJERCICIO DEL DERECHO A LA ALIMENTACIÓN

Desde 2011 se encuentra refrendado jurídicamente el compromiso del país para procurar el ejercicio del Derecho a la Alimentación

El **Derecho a la Alimentación** se encuentra definido en el artículo 4º de la Constitución Política: *“Toda persona tiene derecho a la alimentación nutritiva, suficiente y de calidad y asume que el Estado garantizará el ejercicio de este derecho”*.



Las reformas modificaron también la **Fracción XX del Art. 27 Constitucional**: *“El Estado promoverá las condiciones para el desarrollo rural integral y sustentable con el fin de garantizar el abasto suficiente y oportuno de los alimentos básicos que la Ley establezca”*



El **artículo 6º de la Ley General de Desarrollo Social** hace explícitos los derechos para el desarrollo social y menciona la alimentación. **La Ley General de Salud** contempla la acción del Estado en la supervisión, atención y mejoramiento de la nutrición de la población (art. 114, 115).



5. Cruzada Nacional contra el Hambre

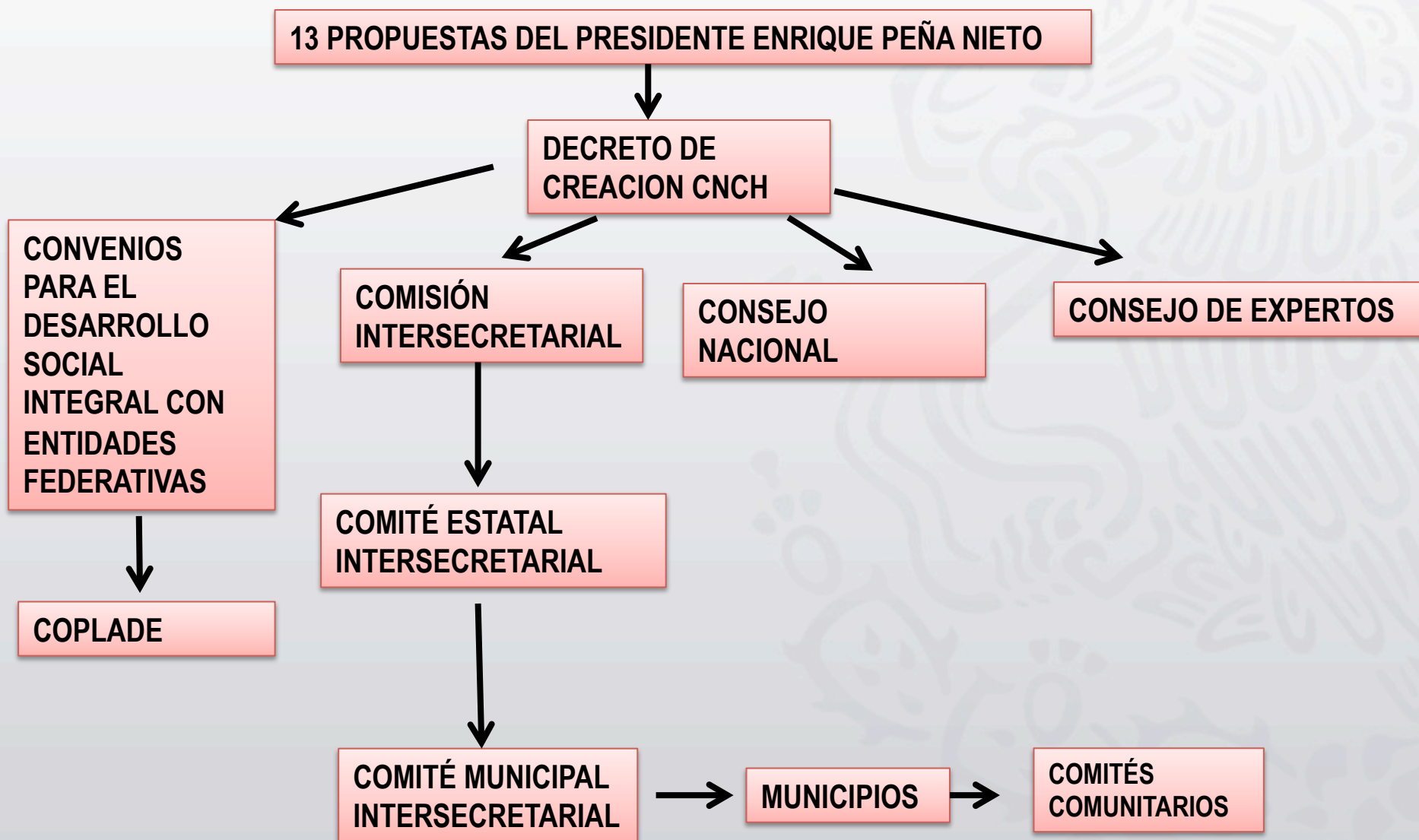
Estrategia de Inclusión Social y Bienestar

- a) **Cero hambre** a partir de una alimentación y nutrición adecuada de las personas en pobreza multidimensional extrema y carencia de acceso a la alimentación.
- b) Eliminar la **desnutrición infantil aguda** y mejorar los indicadores de **peso y talla** de la niñez.
- c) Aumentar la **producción de alimentos y el ingreso** de los campesinos y pequeños productores agrícolas.
- d) **Minimizar las pérdidas** post-cosecha y de alimentos durante su almacenamiento, transporte, distribución y comercialización.
- e) Promover la **participación comunitaria** para la erradicación del hambre.



5. CRUZADA NACIONAL CONTRA EL HAMBRE

COMPONENTES DE LA CRUZADA





5. CRUZADA NACIONAL CONTRA EL HAMBRE

COMPONENTES DE LA CRUZADA

COMPONENTES

PROGRAMAS COMUNITARIOS

PROGRAMAS ACCIONES Y RECURSOS

- Federales.
- Estatales.
- Municipales.

- Cuáles.
- Cómo.
- Cuánto.
- Dónde.
- Para quién.

Cédula de programas y acciones

TERRITORIO

- Municipio.
- Localidad.
- Poligonal.

- 32 municipios.
- Cuántas.
- Cuáles.
- Dónde.

Análisis y clasificación en campo

POBLACIÓN

- Municipio.
- Localidad.
- Poligonal.

- Cuántos.
- Quiénes.
- Con qué.
- Cuándo.

Cédula de Medición de la Pobreza

PROMOTORES COMUNITARIOS

- Municipio.
- Localidad.
- Poligonal.

- Cuántos.
- Quiénes.
- Cómo.

Reclutamiento, selección e integración

COMITÉS COMUNITARIOS

- Municipio.
- Localidad.
- Poligonal.

- Qué
- Dónde.
- Con qué.

Integración, seguimiento y evaluación





5. CRUZADA NACIONAL CONTRA EL HAMBRE

POBLACIÓN OBJETIVO 2012

En 2012 se estableció que las acciones de apoyo de la Cruzada Nacional Contra el Hambre (CNCH) buscarán atender a las personas en pobreza extrema y que además se encuentren en un estado de inseguridad alimentaria

Población en pobreza extrema y carencia alimentaria 2010-2012

Indicador de Incidencia	2010 ¹		2012	
	%	Millones de Personas	%	Millones de Personas
POBLACIÓN OBJETIVO CNCH	7,848,502	100%	7,011,966	100%
Rural	3,951,979	50.35%	3,140,273	44.78%
Urbana	3,896,523	49.65%	3,871,693	55.22%

1/ Calculado con nuevos factores de expansión 2010. Se incluye la medición con combustible para hacerlo comparable con 2012.



5. CRUZADA NACIONAL CONTRA EL HAMBRE



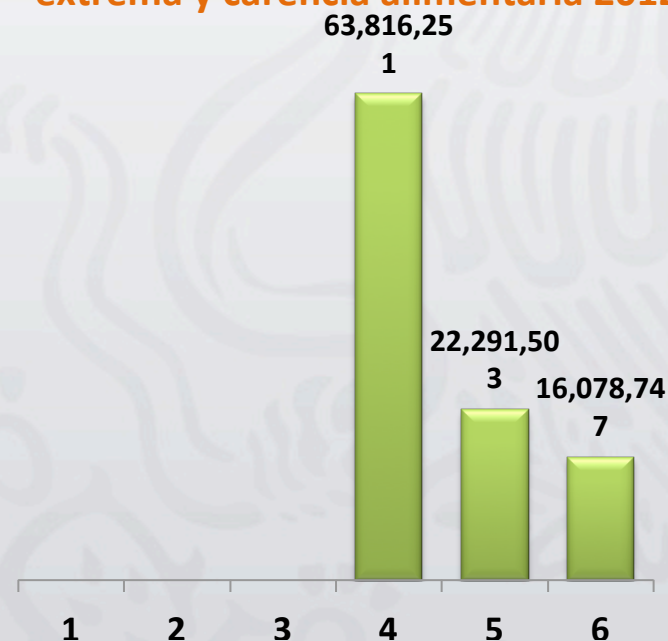
SEDESOL

CARENCIAS

El Índice de Privación Social (IPS) permite muestra el número de carencias que presenta un individuo. El IPS tiene valores que van de 0 a 6. Para 2012, el IPS de la población objetivo de la CNCH:

- 41.43% de la población objetivo tiene tres carencias sociales.
- 36.6% presenta cuatro carencias sociales.
- 17.69% tiene cinco carencias sociales.
- El 4.28% presenta seis carencias sociales.

Índice de privación social de personas en pobreza extrema y carencia alimentaria 2012





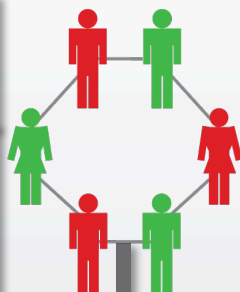
SEDESOL

5. CRUZADA NACIONAL CONTRA EL HAMBRE:

LÍNEAS DE ACTUACIÓN

Organización Comunitaria

- Convocatoria a la comunidad
- Autodiagnóstico y planeación participativa
- Comités de la Cruzada Contra el Hambre
- Capital y cohesión social



- Salud y educación
- Seguridad Social
- Transferencia en especie de alimentos
- Transferencias directas de ingresos
- Abasto de alimentos
- Subsidios para la generación de proyectos productivos de traspatio con acompañamiento técnico



Apoyo a la Producción del Autoconsumo

- Apoyo a minifundistas
- Crédito a la palabra para proyectos productivos de pequeña y mediana escala

LÍNEAS DE ACTUACIÓN ÁMBITO RURAL

Transferencia en especie

- Cocinas comunitarias
- Abasto de alimentos
- Desayunos escolares y paquetes alimenticios



Opciones de ingreso

- Transferencias monetarias
- Apoyo a actividades productivas
- Subsidios para la generación de proyectos productivos
- Capacitación para el trabajo
- Acompañamiento técnico



Mejoramiento de vivienda e Infraestructura social básica

- Piso básico de servicios a la comunidad
- Agua potable, drenaje, Sistemas de Saneamiento, Electricidad
- Mejoramiento de pisos
- Cuarto adicional
- Baños y estufas ecológicas



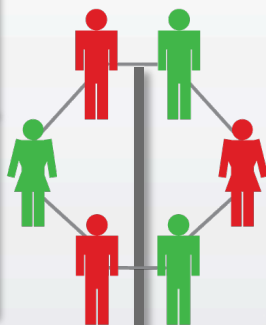


5. CRUZADA NACIONAL CONTRA EL HAMBRE:

LÍNEAS DE ACTUACIÓN

Organización Comunitaria

- Diagnóstico, consulta y planeación participativa
- Comités de la Cruzada Contra el Hambre
- Formación de capital y cohesión social



Desarrollo Humano

- Alimentación
- Educación
- Seguridad Social
- Empleo y autoempleo
- Salud
- Economía familiar
- Integración familiar
- Deporte, cultura, y recreación



Vivienda

- Construcción, ampliación y mejoramiento
- Regularización de la Tenencia de la tierra

LÍNEAS DE ACTUACIÓN ÁMBITO URBANO



Infraestructura Social Básica

- Urbanización e infraestructura social y básica
- Equipamiento y transporte
- Áreas verdes y espacios públicos
- Renovación Urbana



Opciones de ingreso

- Transferencias monetarias
- Apoyo a actividades productivas
- Subsidios para la generación de proyectos productivos
- Capacitación para el trabajo
- Acompañamiento técnico



6. Lo diferente

6. LO DIFERENTE

- **Incorporación de la dinámica de participación social y comunitaria** para reconstruir tejido social, agregar capital social y generar cohesión. La política social se está construyendo desde abajo.
- **Coordinación interinstitucional** y entre los niveles de gobierno para un ejercicio más eficaz del gasto, evitar duplicidades, concretar un padrón único de beneficiarios, garantizar la concurrencia de programas en función de indicadores.
- **Convertir al territorio en el eje articulador.**
- **Definir estrategias de acuerdo al ciclo de vida:** niñez, jóvenes, adultos, adultos mayores; de acuerdo al género, etc.

7. Retos

- 1. Fraccionamiento social en el territorio**
- 2. No existe una oferta pública de programas para atender la carencia alimentaria**
- 3. No tenemos un programa como oportunidades en la parte productiva**
- 4. Superar lo asistencial y generar capacidad productiva**



SEDESOL

SECRETARÍA DE
DESARROLLO SOCIAL

MUCHAS GRACIAS





ESTADÍSTICAS

1. RESULTADOS 2012

Indicadores	Estados Unidos Mexicanos					
	Porcentaje		Millones de personas		Carencias promedio	
	2010	2012	2010	2012	2010	2012
Pobreza						
Población en situación de pobreza	46.1	45.5	52.8	53.3	2.6	2.4
Población en situación de pobreza moderada	34.8	35.7	39.8	41.8	2.2	2.0
Población en situación de pobreza extrema	11.3	9.8	13.0	11.5	3.8	3.7
Población vulnerable por carencias sociales	28.1	28.6	32.1	33.5	1.9	1.8
Población vulnerable por ingresos	5.9	6.2	6.7	7.2	0.0	0.0
Población no pobre y no vulnerable	19.9	19.8	22.8	23.2	0.0	0.0
Privación social						
Población con al menos una carencia social	74.2	74.1	85.0	86.9	2.3	2.2
Población con al menos tres carencias sociales	28.2	23.9	32.4	28.1	3.6	3.5
Indicadores de carencia social						
Rezago educativo	20.7	19.2	23.7	22.6	3.1	2.9
Carencia por acceso a los servicios de salud	29.2	21.5	33.5	25.3	3.0	2.8
Carencia por acceso a la seguridad social	60.7	61.2	69.6	71.8	2.5	2.3
Carencia por calidad y espacios en la vivienda	15.2	13.6	17.4	15.9	3.6	3.4
Carencia por acceso a los servicios básicos en la vivienda	22.9	21.2	26.3	24.9	3.3	3.2
Carencia por acceso a la alimentación	24.8	23.3	28.4	27.4	3.0	2.9
Bienestar						
Población con ingreso inferior a la línea de bienestar mínimo	19.4	20.0	22.2	23.5	2.9	2.5
Población con ingreso inferior a la línea de bienestar	52.0	51.6	59.6	60.6	2.3	2.1

Fuente: estimaciones del CONEVAL con base en el MCS-ENIGH 2010 y 2012.



México: Estratificación de las Unidades Económicas Rurales

Estratos	UER	% UER por estrato	Ingresos por ventas promedio (pesos)	Rango de ingresos por ventas	
				Ingresos por ventas mínimo	Ingresos por ventas máximo
E1: Familiar de subsistencia sin vinculación al mercado	1,192,029	22.4	-	-	-
E2: UER familiar de subsistencia con vinculación al mercado	2,696,735	50.6	17,205	16	55,200
E3: UER en transición	442,370	8.3	73,931	55,219	97,600
E4: Empresarial con rentabilidad frágil	528,355	9.9	151,958	97,700	228,858
E5: Empresarial pujante	448,101	8.4	562,433	229,175	2,322,902
E6: Empresarial dinámico	17,633	0.3	11,700,000	2,335,900	77,400,000
Total	5,325,223	100.0			