

Un diagnóstico básico ... y adoptado oficialmente

En México estamos ante:

“un patrón divergente en los niveles de bienestar de las regiones”

“un conjunto de estados cuyo desempeño económico favorable durante las últimas décadas ha mejorado sustancialmente los niveles de bienestar social de sus habitantes; y por otro, un grupo de estados caracterizados por un alto grado de rezago social que resulta coincidente con un estancamiento económico estructural“

(entre 1990 y 2010) “el PIB por habitante en la región Sur creció a un ritmo anual de 0.3%... la frontera Norte del país, caracterizada por su alto nivel de integración a la economía global, el ingreso por habitante creció 1.1% al año durante el mismo periodo”

- **La idea casi generalizada: el TLC aceleró las desigualdades regionales y revirtió la convergencia, aunque**
- **el proceso había iniciado antes.**

“la mitad de la década de 1980 fue un punto de inflexión. El periodo anterior a 1985-1986 estuvo caracterizado por la convergencia regional (desde 1970) y el decrecimiento de las desigualdades entre las personas (desde 1950), mientras que, entre 1985 y 1992, el proceso de convergencia regional se revirtió en uno de divergencia” (OCDE. 2002. Estudio territorial de México).

Las velocidades de convergencia fueron mayores entre 1940 y 1960 que entre 1960 y 1995 (Esquivel, 1999).

La profundización de la apertura comercial y económica en general ha implicado un proceso territorial más complejo que la divergencia Norte-Sur, o Frontera Norte-resto del país, o entidades más exportadoras-menos exportadoras.

Algunos rasgos en proceso:

Mejor desempeño de las ciudades grandes en el Centro y en la Frontera Norte (Sobrino, 2010).

Procesos económicos y sociales diferenciados, o de convergencia / divergencia de diferentes velocidades:

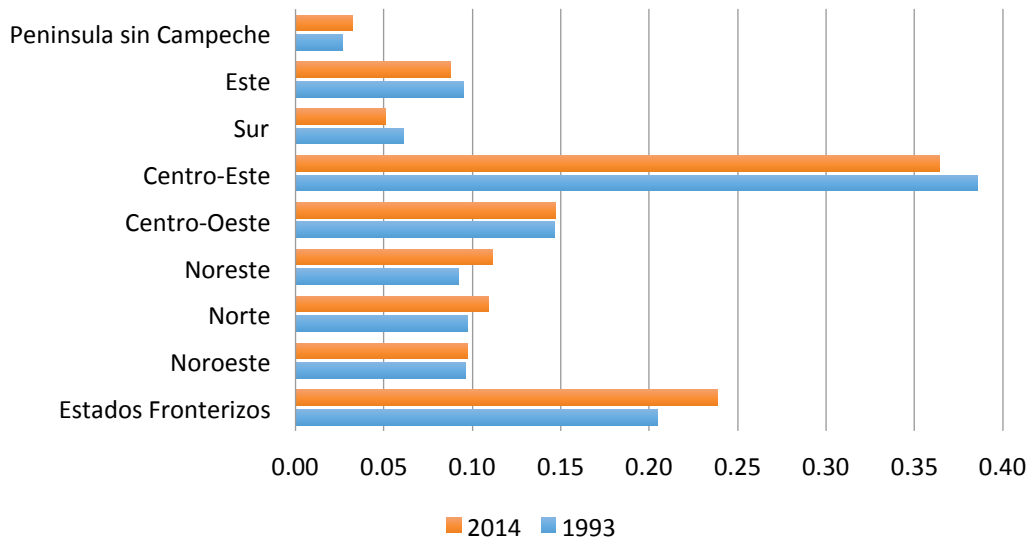
“En los últimos años se han reducido las disparidades entre los estados rezagados y el resto del país en las dimensiones de salud, accesibilidad a servicios y vivienda... Al mismo tiempo, en promedio, el país ha empeorado en las dimensiones de seguridad, ingresos y empleo”. (OCDE, 2014).

Con el telón de fondo general, trayectorias diversas en las condiciones de bienestar entre entidades con niveles cercanos de producto por persona: las políticas y las capacidades hacen grandes diferencias.

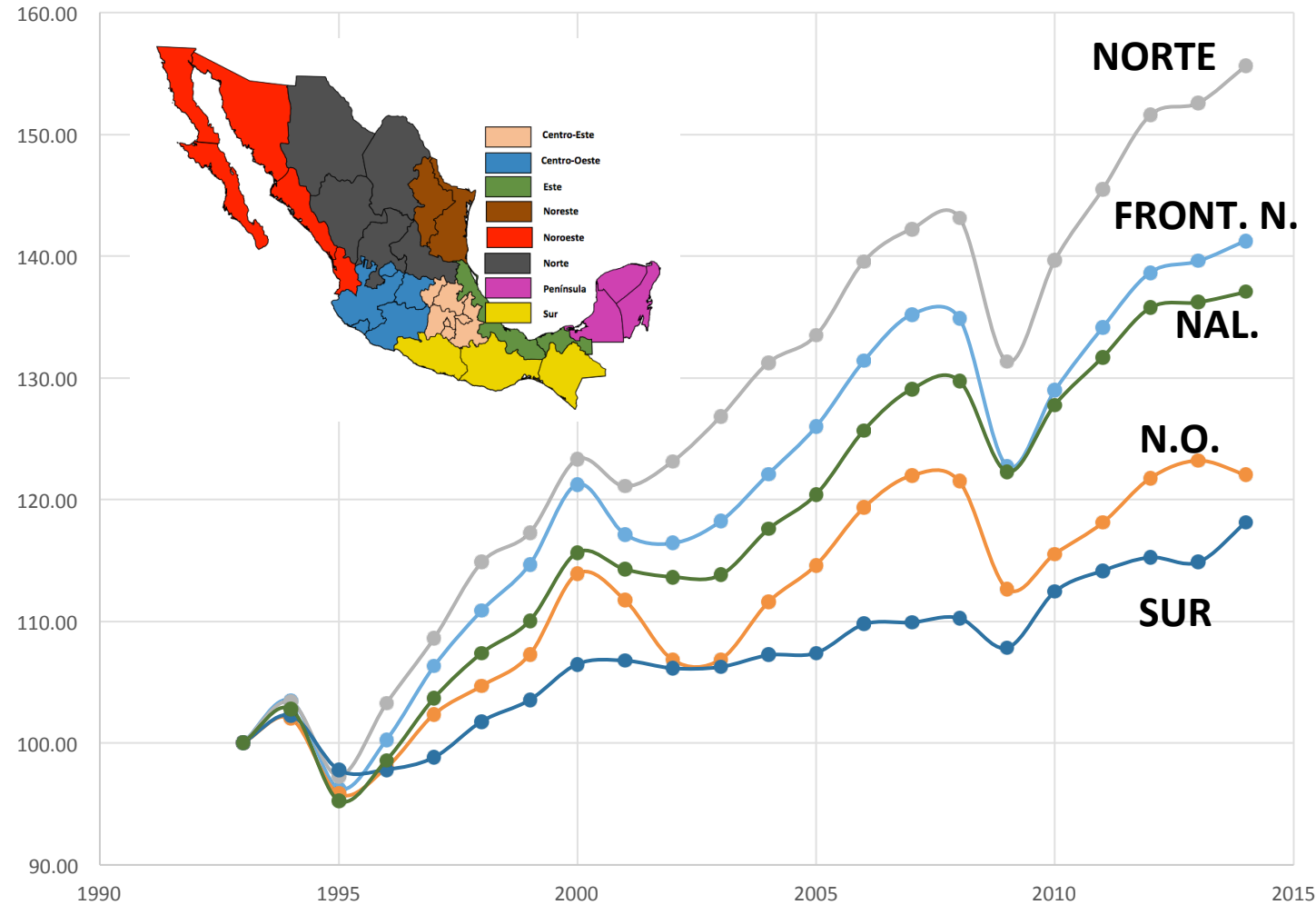
¿Convergencia condicional?: “las regiones confluyen hacia su estado estacionario” (Rodil Marzábal, Ó., & López Arévalo, J. A., 2011).

- ✓ **CRISIS Y CONVERGENCIAS ESPURIAS.**
- ✓ **LOS ESTADÍSTICOS BÁSICOS APUNTAN A UNA DIVERGENCIA DE LARGO PLAZO 1994-2014, CON VARIACIONES ENTRE PERIODOS PERO QUE SE ACENTÚA DESDE 2005.**
- ✓ **EL COMPORTAMIENTO DE LA FRONTERA NORTE ES CLARAMENTE DIFERENCIADO.**

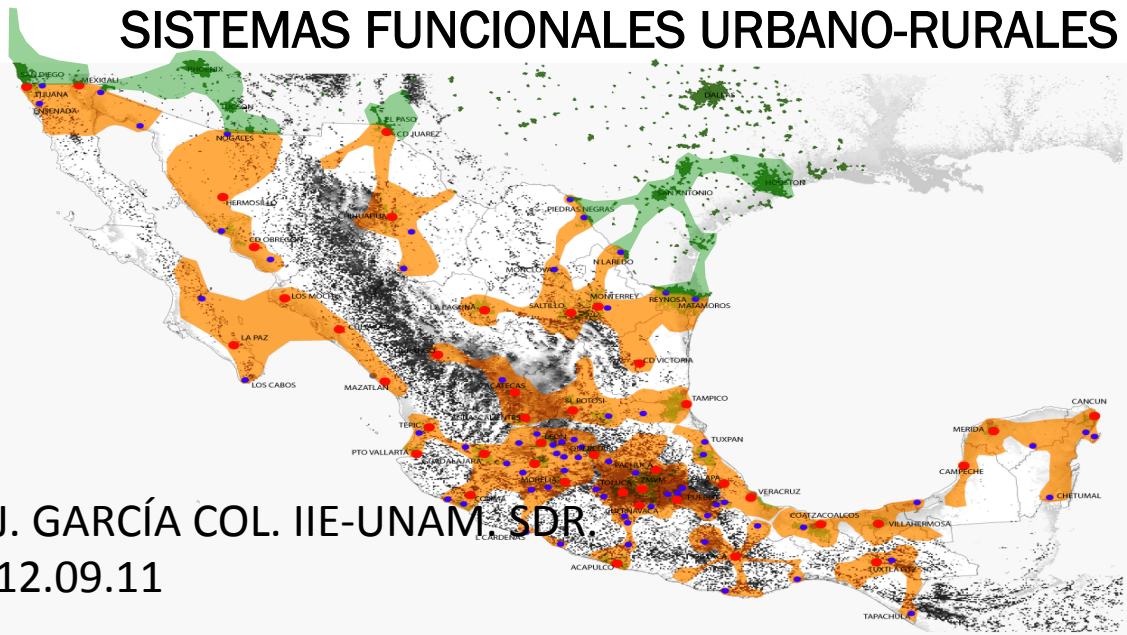
Participación regional en el PIB 1993 y 2014



ÍNDICES DEL PIB μ c DE ALGUNAS REGIONES 1993=100

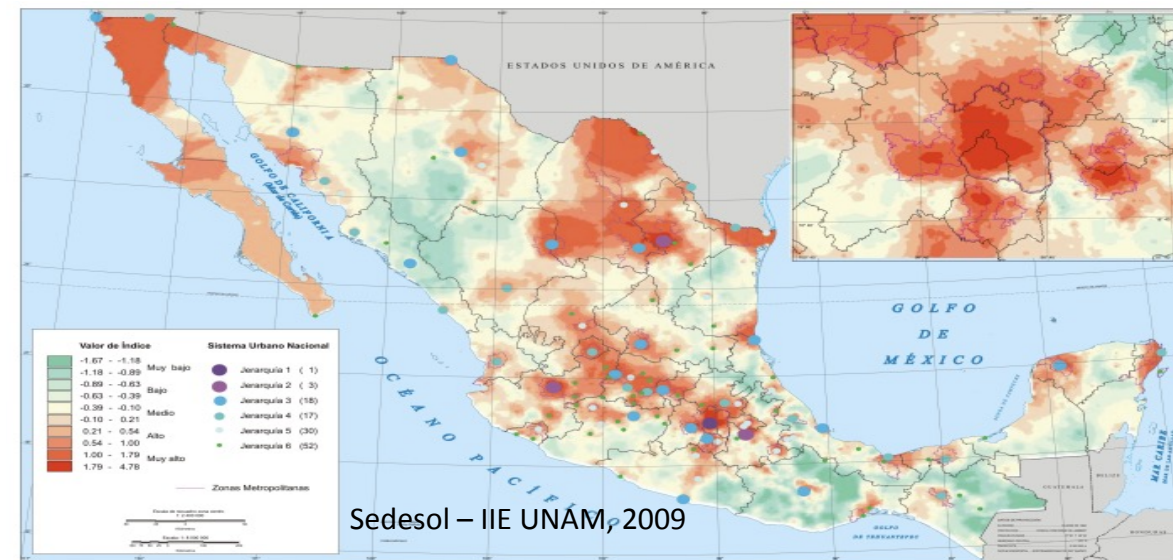


SISTEMAS FUNCIONALES URBANO-RURALES

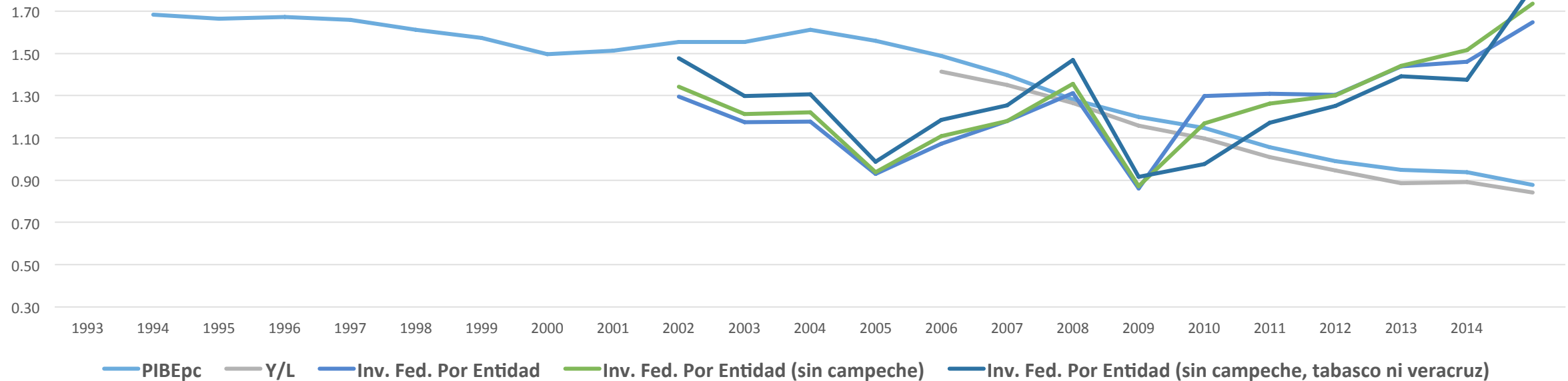


J. GARCÍA COL. IIE-UNAM, SDR.
12.09.11

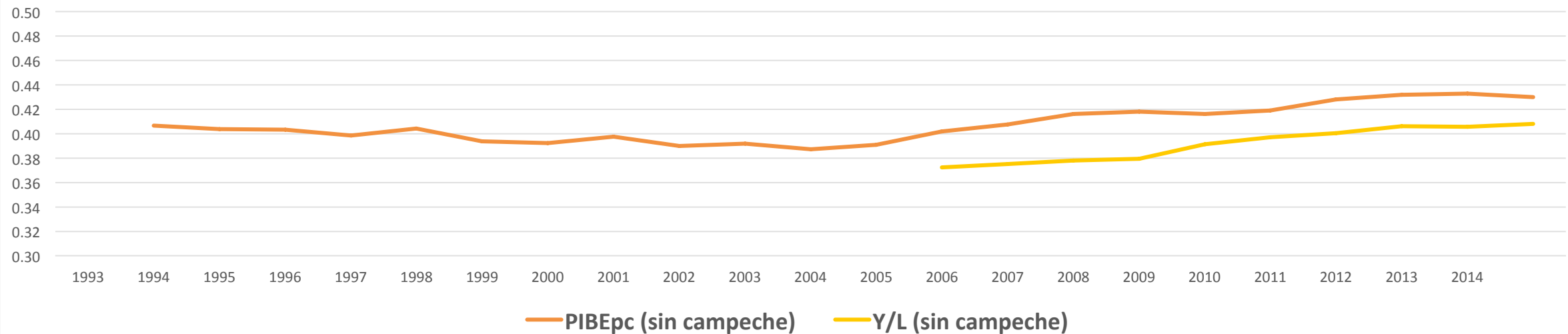
México. Índice de Consolidación Urbano Regional (ICUR), 2005



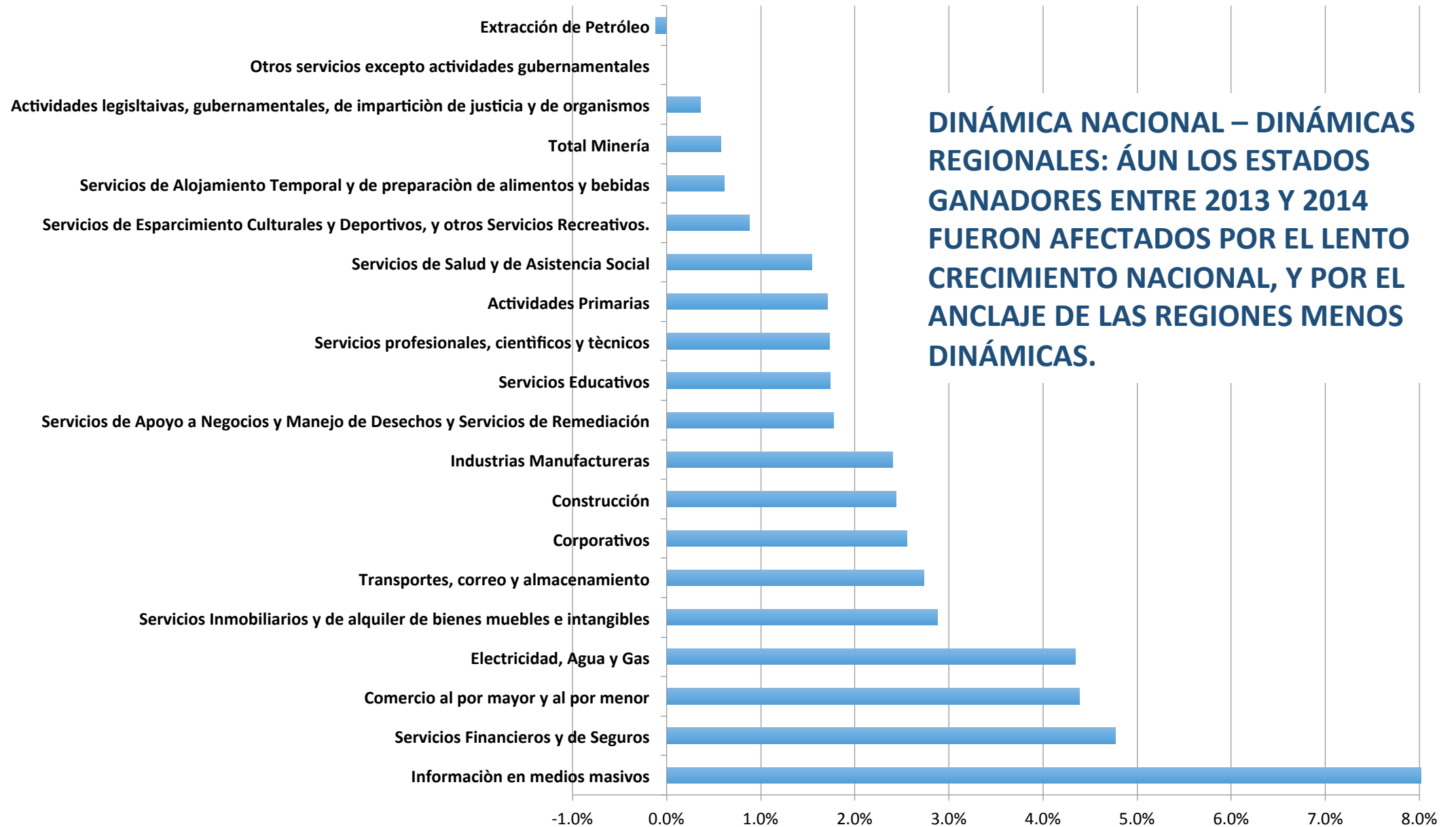
Coeficientes de variación de determinantes de convergencia en México



Coeficientes de variación de determinantes de convergencia en México



TASA MEDIA DE CRECIMIENTO REAL ANUAL DE LAS ACTIVIDADES ECONÓMICAS 1994-2014



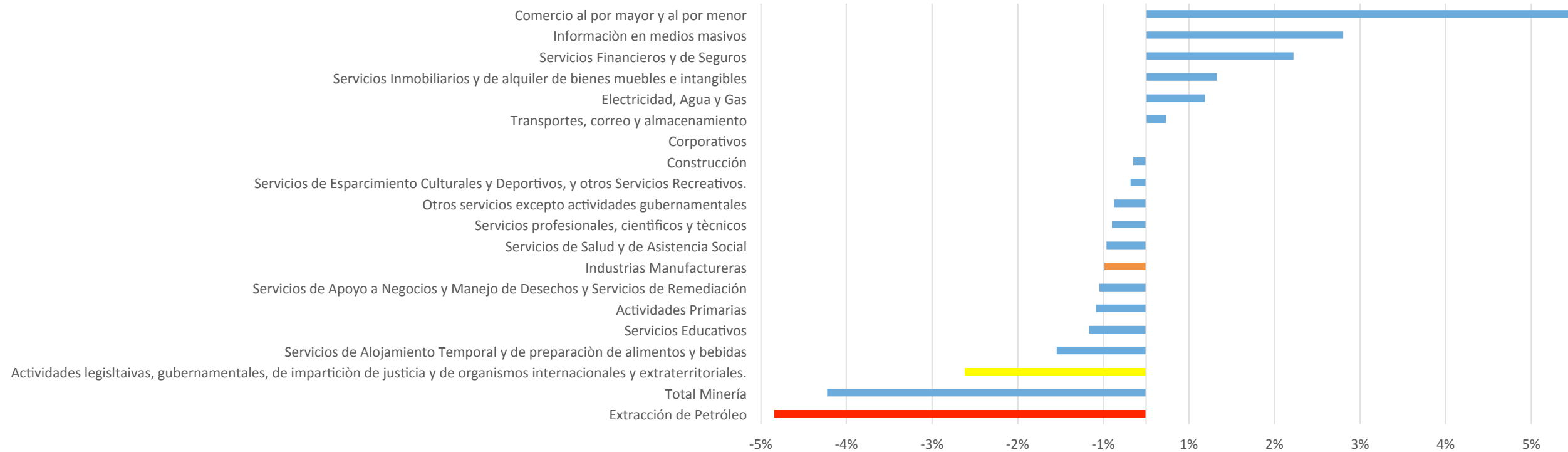
DINÁMICA NACIONAL – DINÁMICAS REGIONALES: ÁUN LOS ESTADOS GANADORES ENTRE 2013 Y 2014 FUERON AFECTADOS POR EL LENTO CRECIMIENTO NACIONAL, Y POR EL ANCLAJE DE LAS REGIONES MENOS DINÁMICAS.

EL DINAMISMO DE CIERTOS SECTORES, POR EJEMPLO LOS QUE CRECIERON MÁS DE 5 % ANUAL EN LOS ÚLTIMOS 20 AÑOS, TUVO POCA INCIDENCIA EN LA DIFERENCIACIÓN REGIONAL. SÍ LA TUVIERON, EN CAMBIO, LOS SERVICIOS COMERCIALES Y FINANCIEROS, Y EN EL EXTREMO NEGATIVO, LA MINERÍA PETROLERA.

Cambio en el tamaño de los sectores de la actividad económica (precios de 2008, ordenadas) y su dinámica de crecimiento 1993-2014.

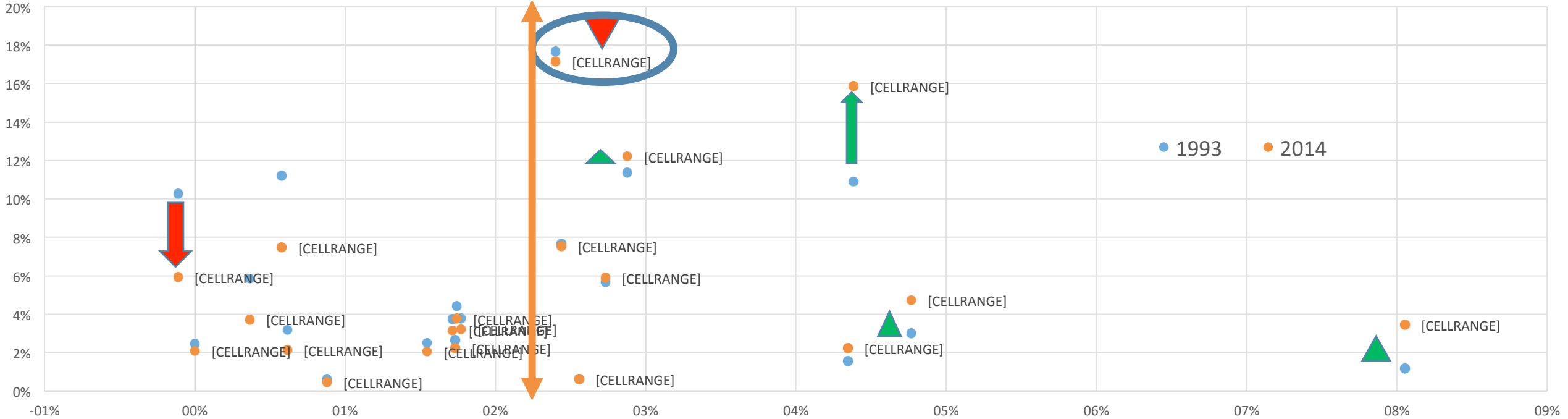


Cambio en la participación de los sectores en la composición del producto 1993-2014

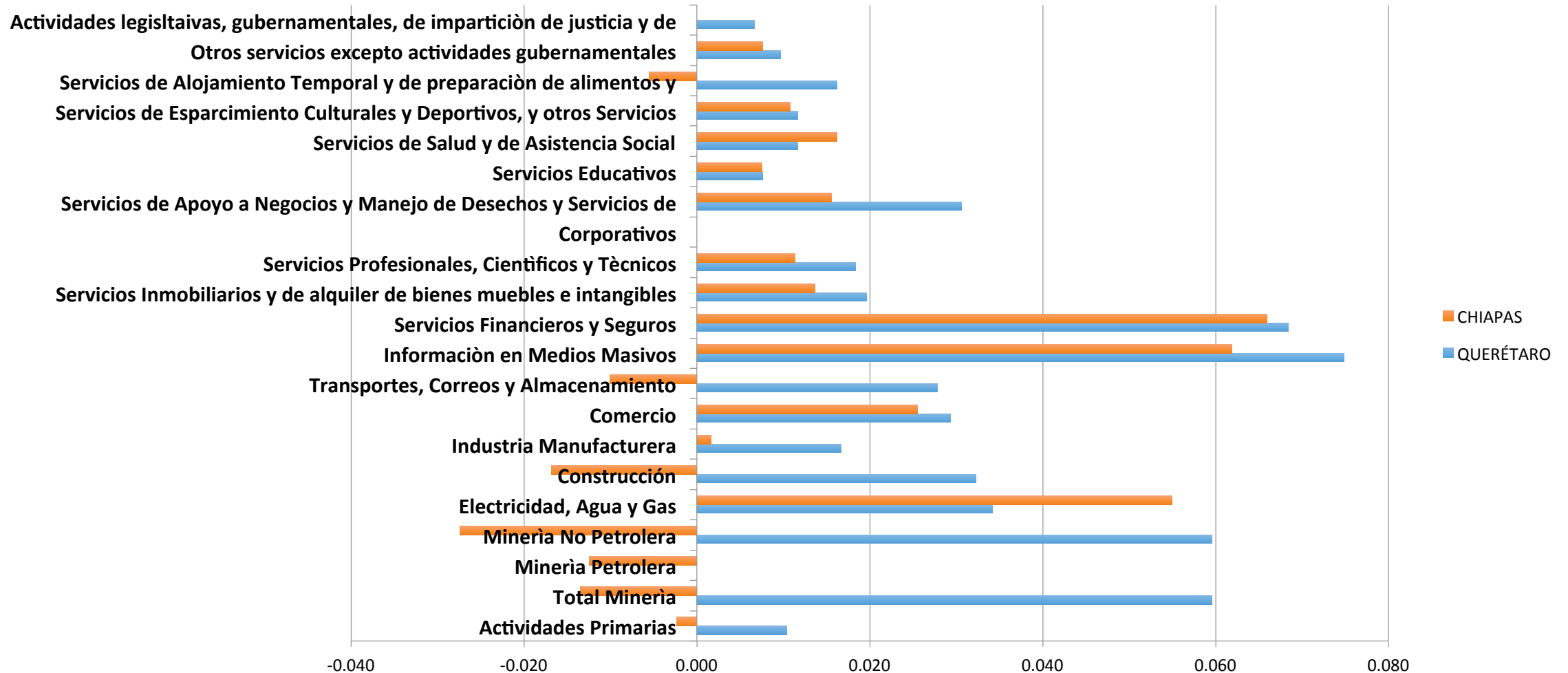


ACTIVIDADES QUE PERDIERON PARTICIPACIÓN EN EL PRODUCTO, COMO LAS MANUFACTURERAS, FUERON CLAVE EN EL CRECIMIENTO DE ALGUNAS ENTIDADES, SOBRE TODO LAS EXPORTADORAS. EN EL EXTREMO NEGATIVO, LA DISMINUCIÓN DE LA EXTRACCIÓN PETROLERA MODIFICÓ NOTORIAMENTE LAS RELACIONES INTERREGIONALES.

Cambio en la participación porcentual de los sectores de la actividad en el producto (ordenadas) y crecimiento (1993-2014)

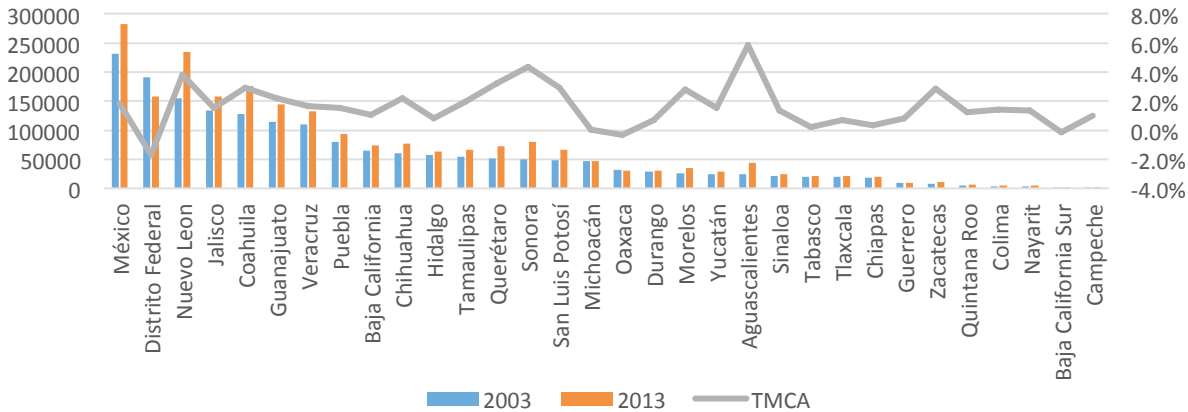


CASOS EXTREMOS: EL CRECIMIENTO PROMEDIO REAL 1994-2014 DE LAS ACTIVIDADES EN CHIAPAS Y QUERÉTARO. SÓLO EN SERVICIOS DE SALUD Y EN ELECTRICIDAD, AGUA Y GAS FUE MAYOR EL CRECIMIENTO EN CHIAPAS.

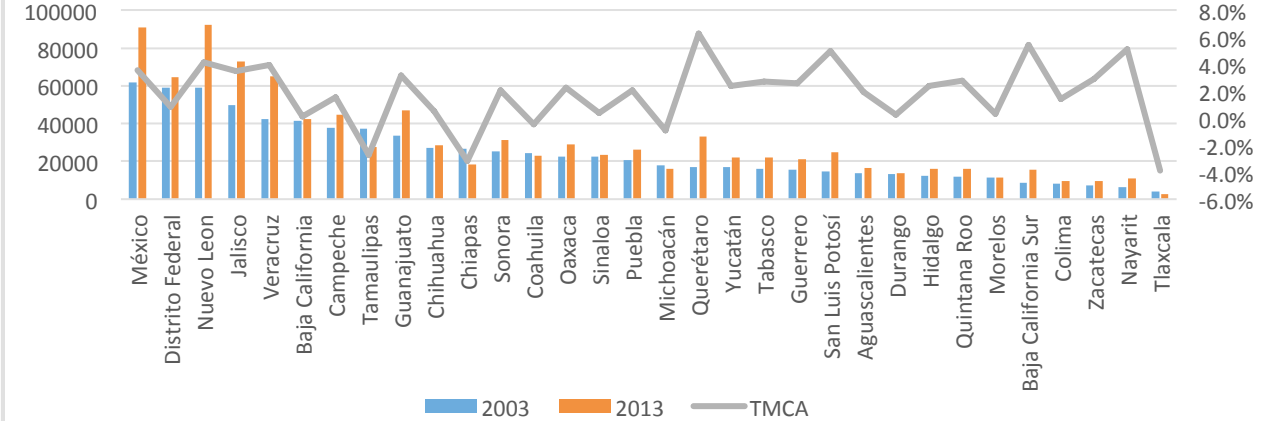


Variación porcentual y en niveles de algunos sectores de la actividad económica por entidad de inicio a fin del periodo 2003-2013

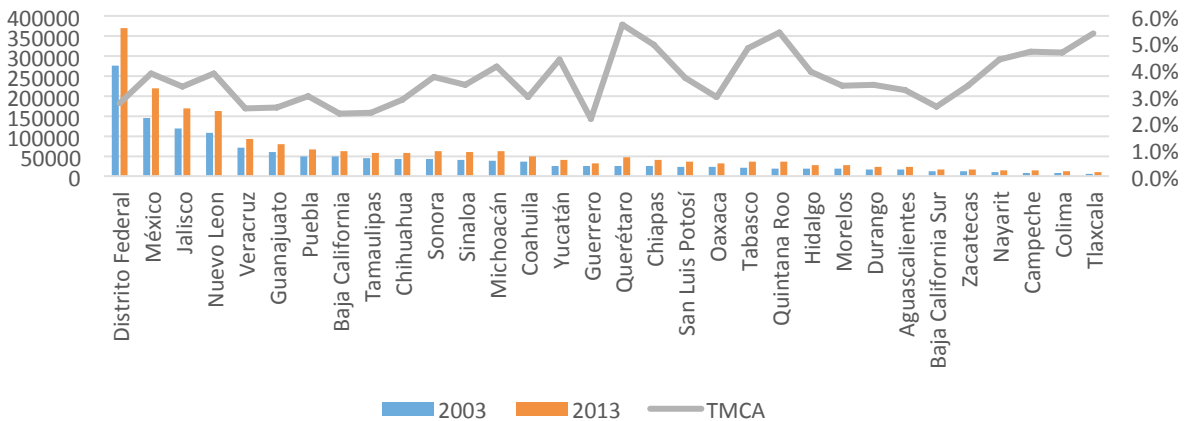
Manufacturas



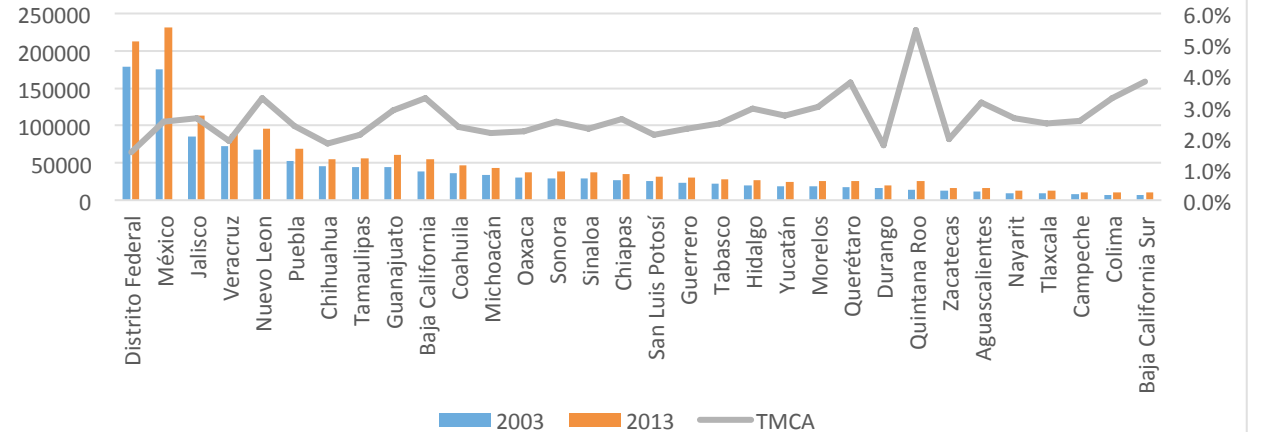
Construcción



COMERCIO

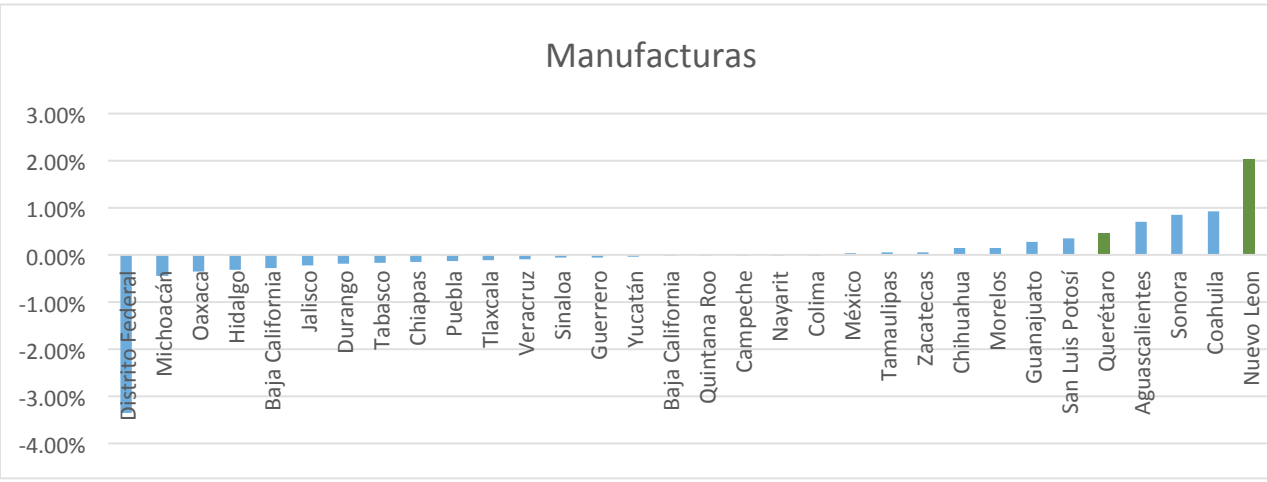


Serv. Inmobiliarios

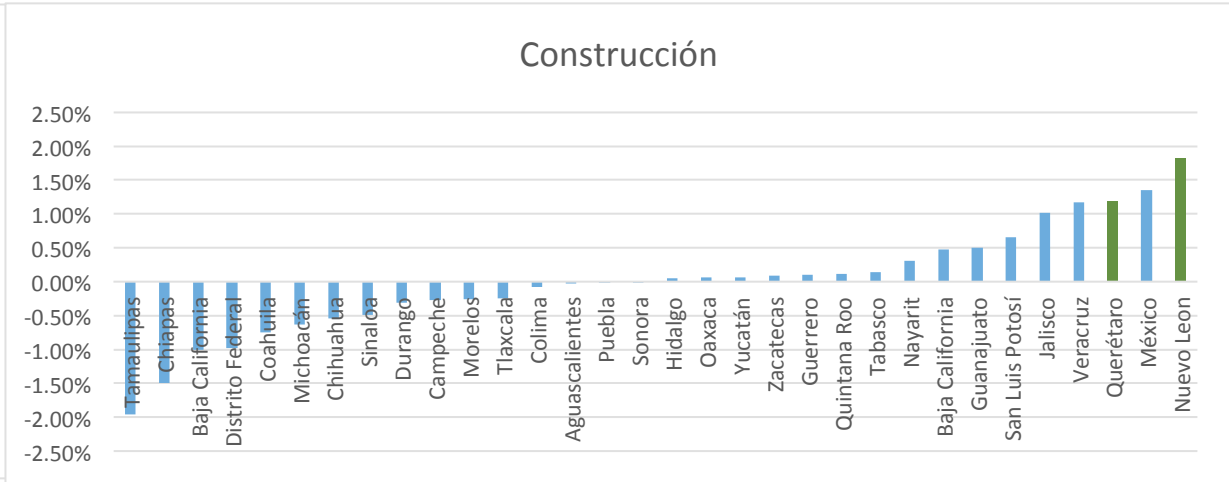


EN ESTOS CUATRO CASOS DE REPOSICIONAMIENTO, NUEVO LEÓN Y QUERÉTARO SE ENCUENTRAN ENTRE LAS PRIMERAS CINCO ENTIDADES QUE GANARON PARTICIPACIÓN EN EL AGREGADO NACIONAL DE LAS ACTIVIDADES RESPECTIVAS.

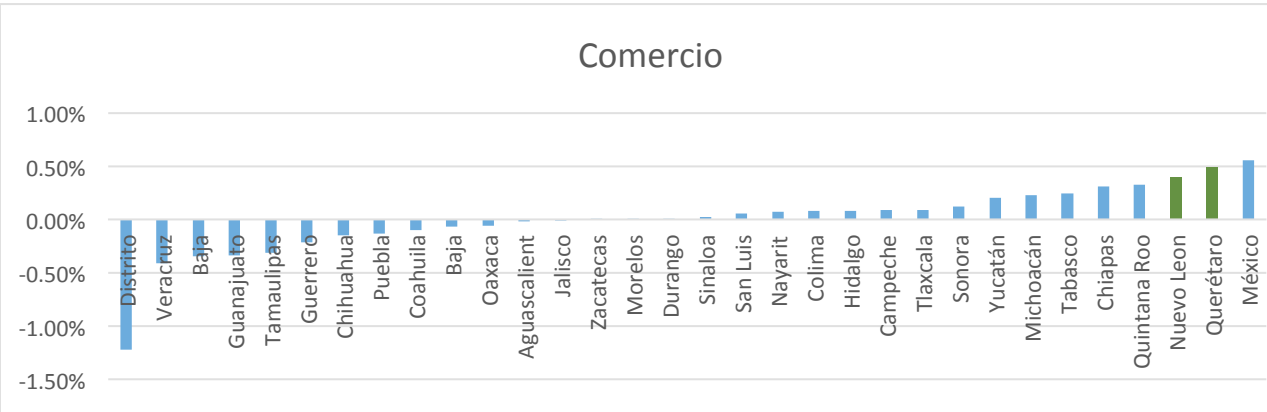
Manufacturas



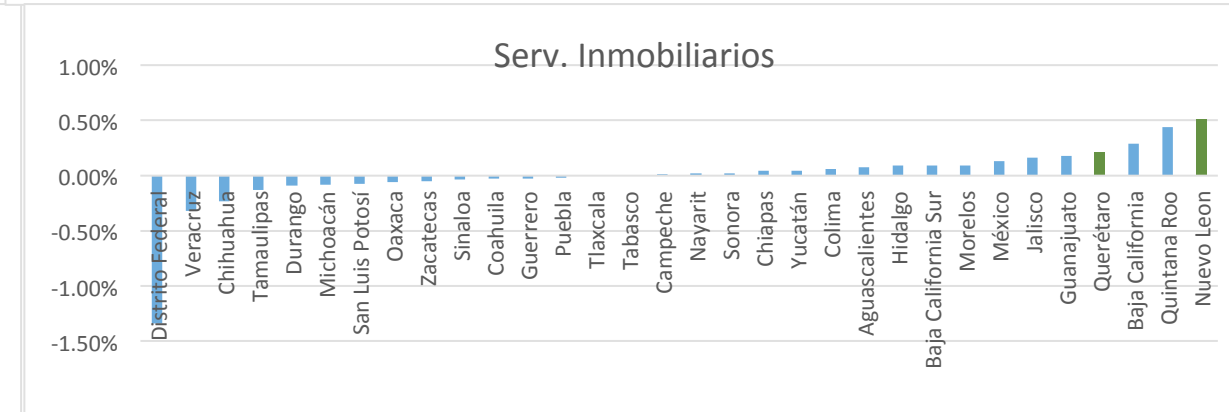
Construcción



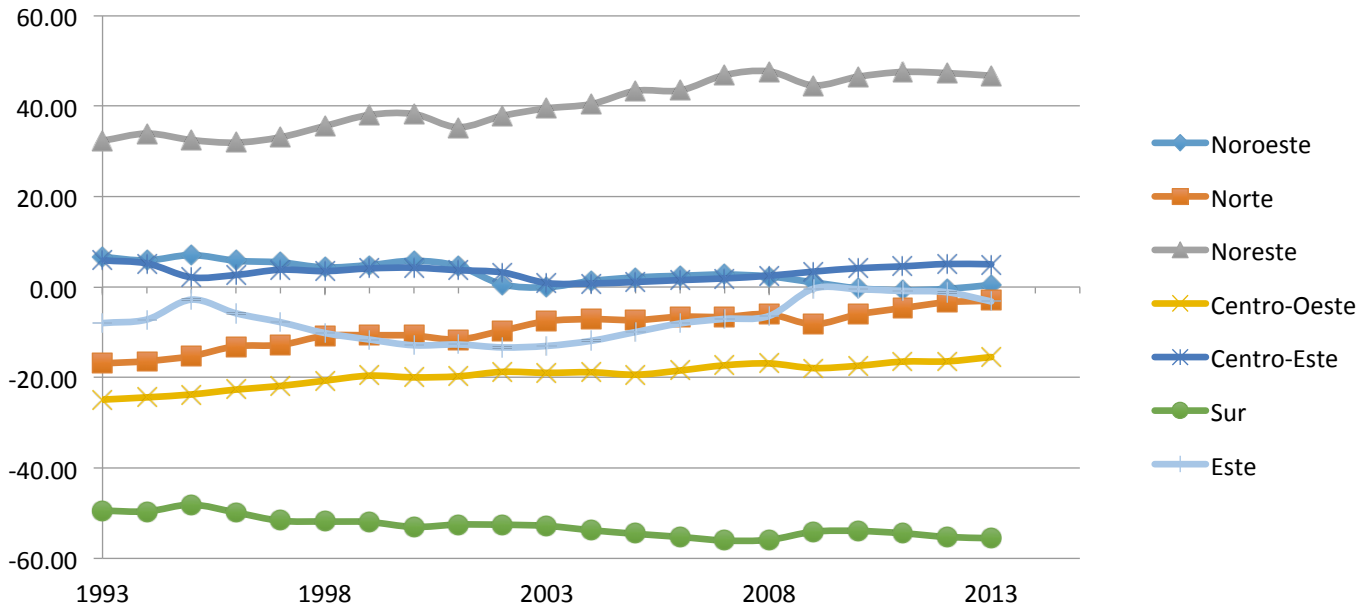
Comercio



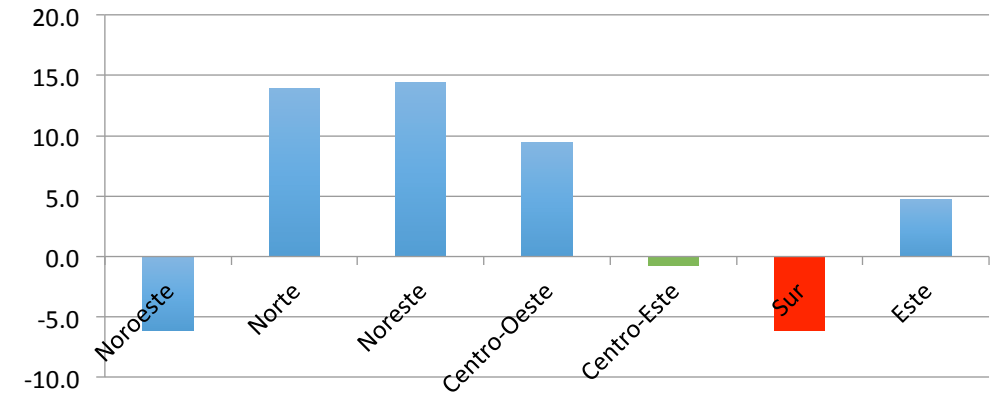
Serv. Inmobiliarios



Diferencias del PIBpc regional respecto al nacional en porcentajes. Nótese que no sólo el Sur se alejó del nacional, sino también el Noreste y el Centro-Este. No se incluye Península de Yucatán.



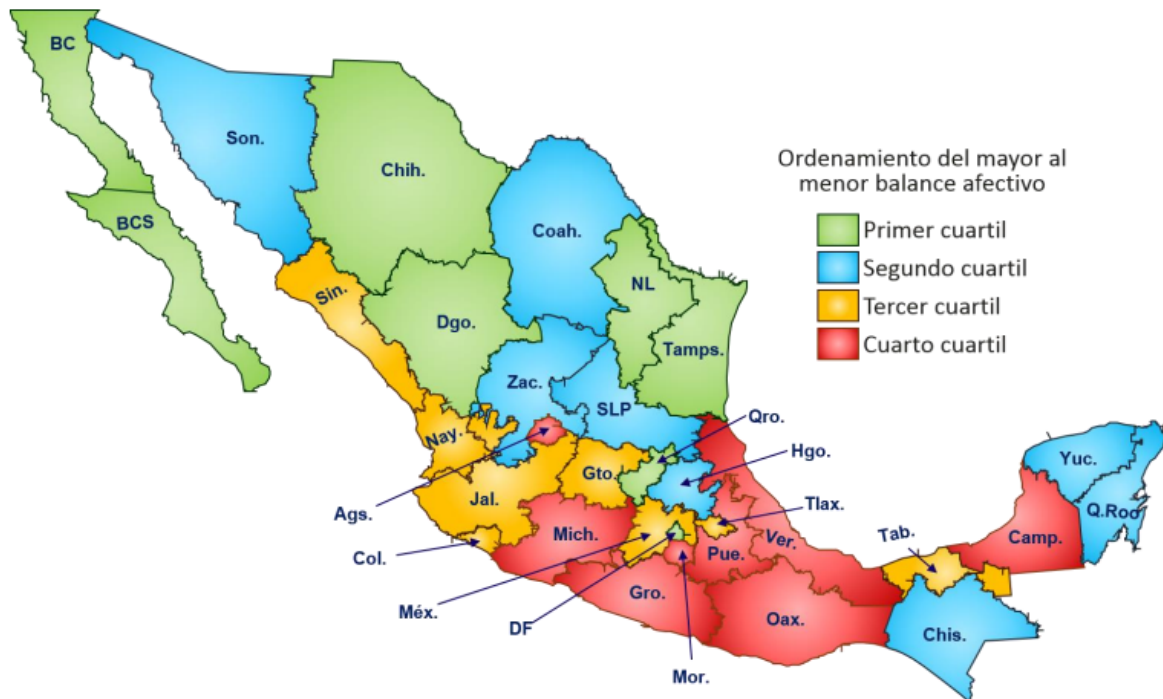
Diferencia en participación de regiones en el PIB total 2013-1993



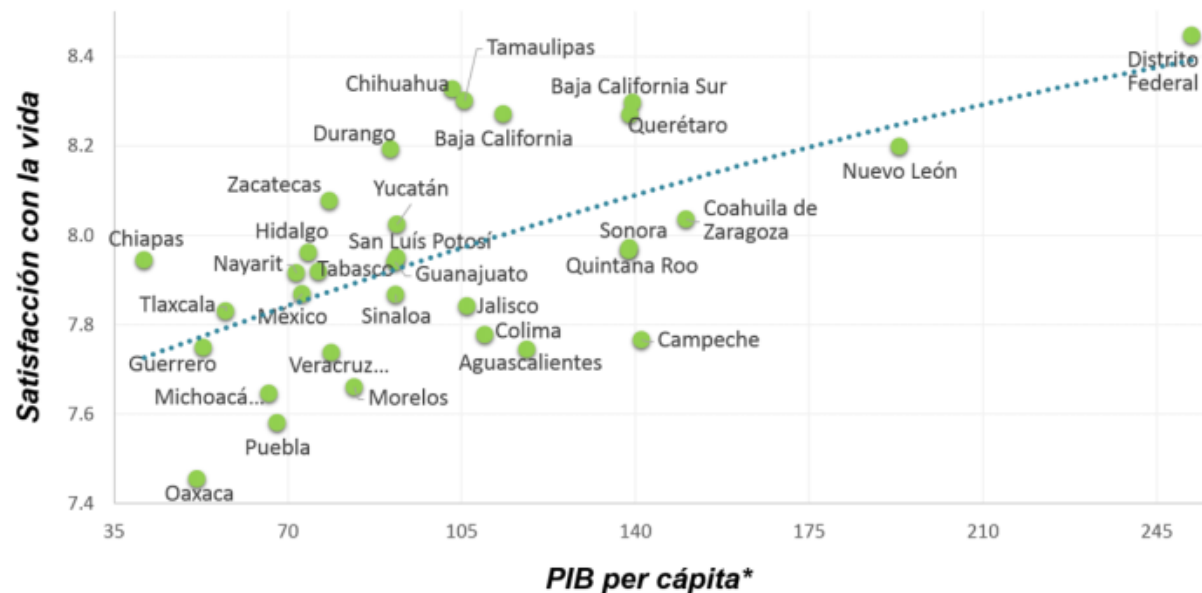
LA REGIONALIZACIÓN DEL BIENESTAR SUBJETIVO:

“Hay una relación ascendente entre nivel de ingresos y promedios de satisfacción con la vida. En general se observa que a partir del decil VI los promedios de los deciles se sitúan por encima del promedio del total de la población adulta. La relación creciente entre promedios de satisfacción e ingresos se observa asimismo a nivel de entidades federativas”.

Distribución geográfica por cuartiles del promedio de satisfacción con la vida



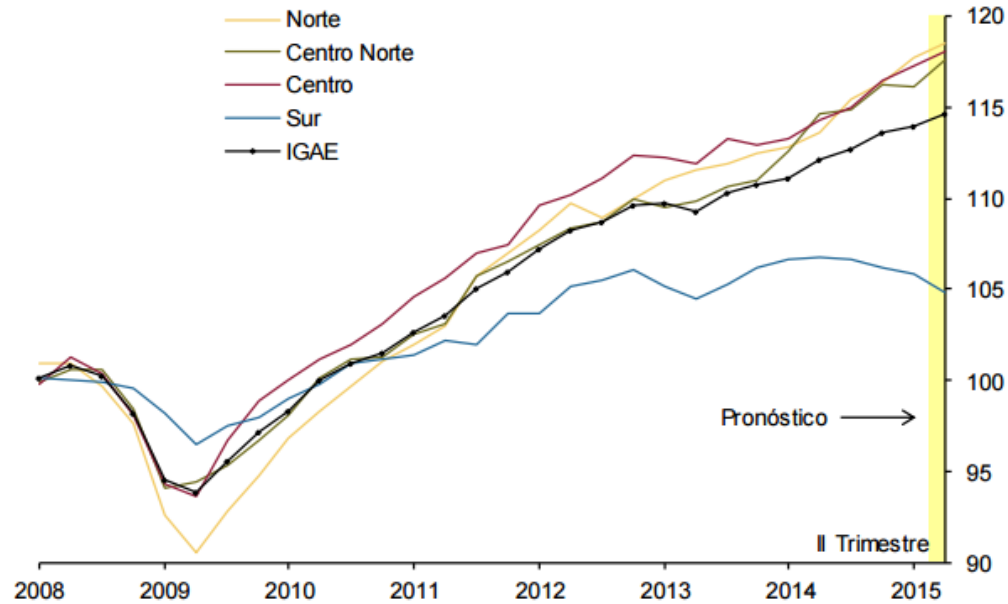
PIB per cápita y satisfacción con la vida por entidad federativa



* PIB per cápita por entidad federativa, referente a 2013, base 2008.

PLAZO MEDIANO: LAS DIFERENCIAS SE PROFUNDIZAN PARA LA REGIÓN SUR (BANXICO) DESDE LA RECUPERACIÓN DE 2011 EN LA ACTIVIDAD ECONÓMICA GENERAL Y POR LA MENOR PRODUCCIÓN PETROLERA. EN MENOR GRADO OCURRE CON LAS MANUFACTURAS, PERO NO CON LAS ACTIVIDADES COMERCIALES.

Indicador Trimestral de la Actividad Económica Regional ^{1/}
Índice 2008=100

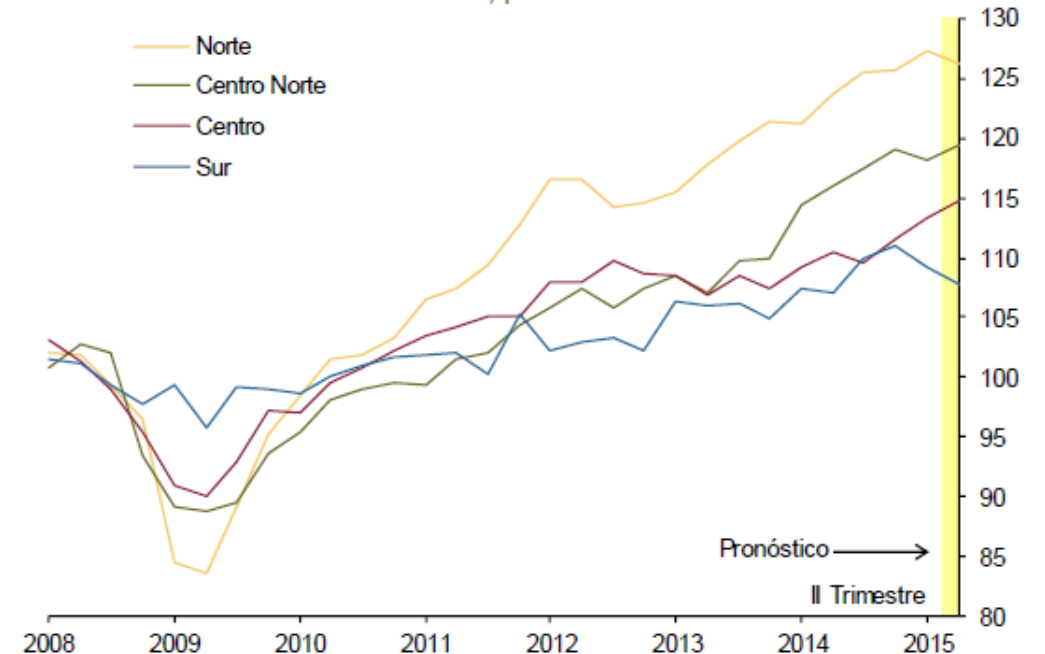


^{1/} Los valores del Indicador Trimestral de la Actividad Económica Regional en el segundo trimestre de 2015 son preliminares. Por su parte, el valor del Indicador General de la Actividad Económica (IGAE) para el segundo trimestre corresponde al dato observado.
Fuente: Elaboración del Banco de México con base en datos del INEGI ajustados por estacionalidad.

ITAE REGIONAL AL SEGUNDO SEMESTRE DE 2015. 2008=100
Regionalización Banco de México

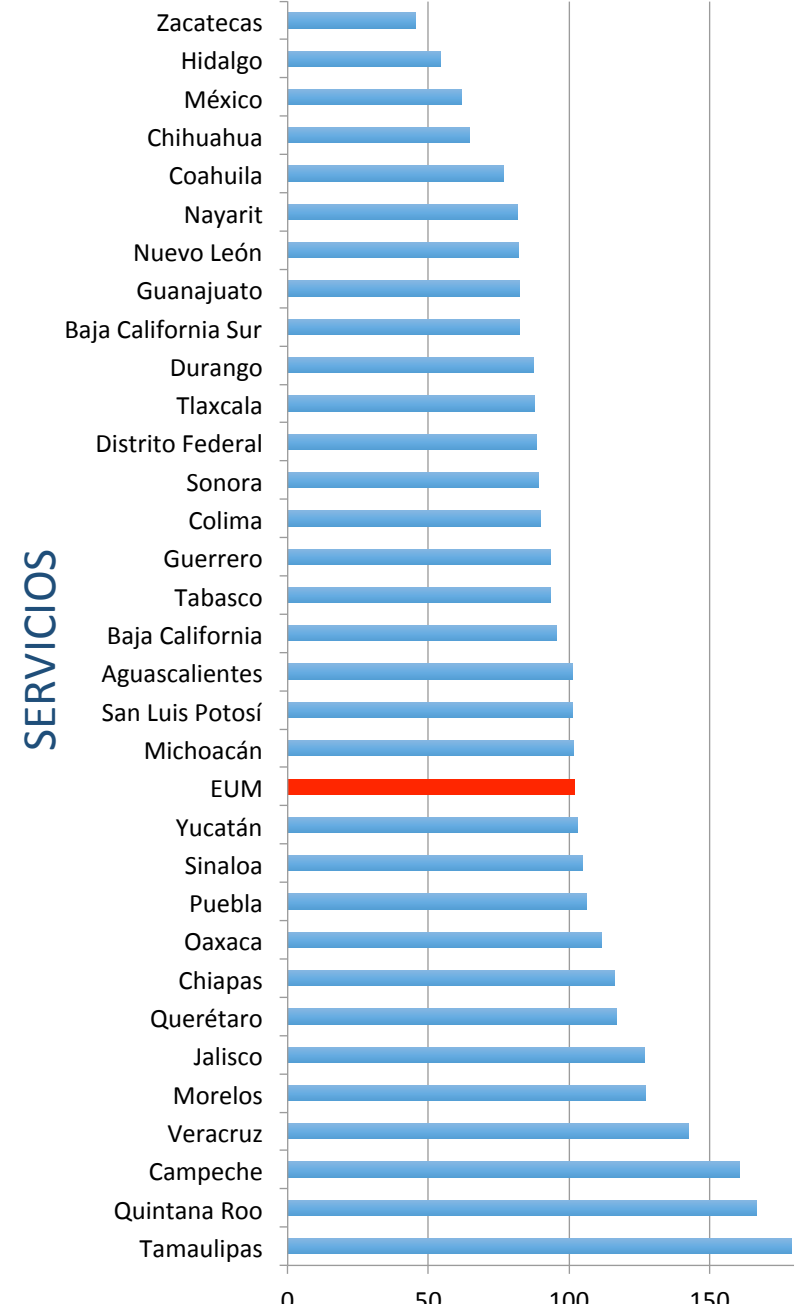
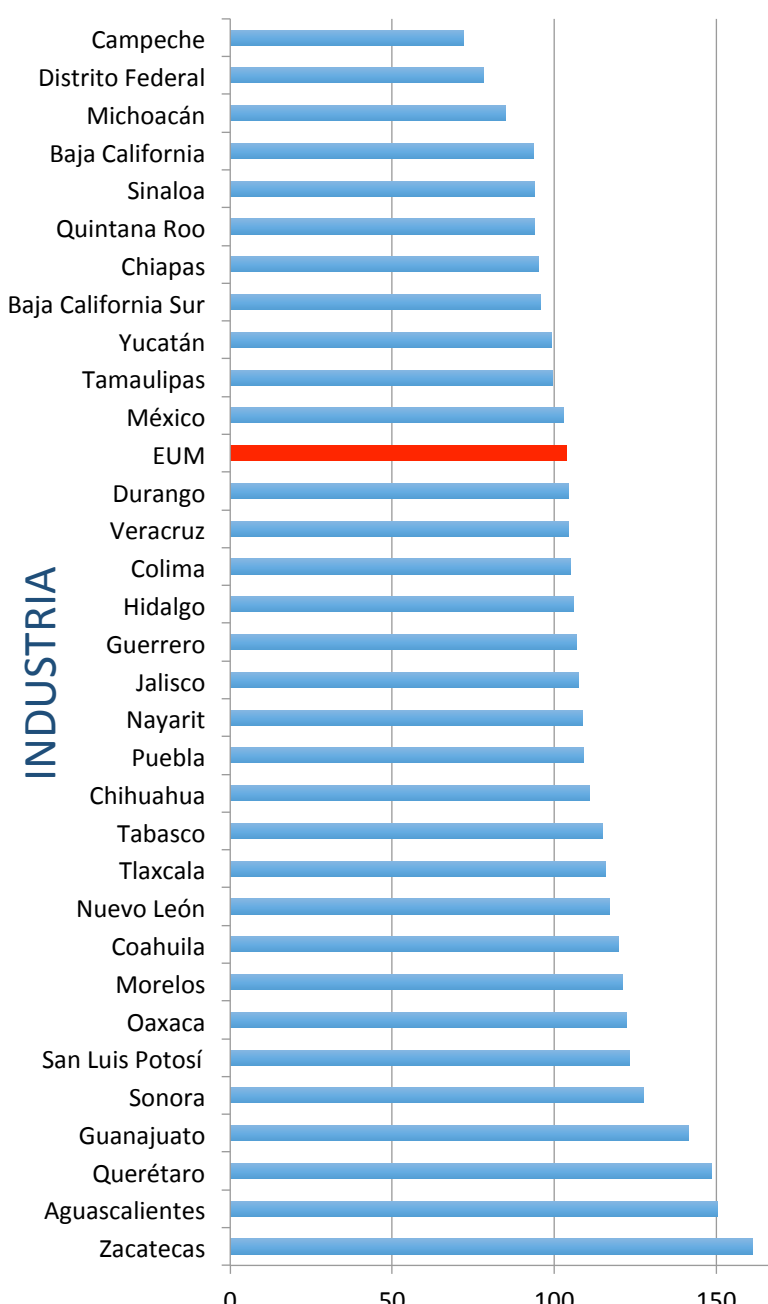
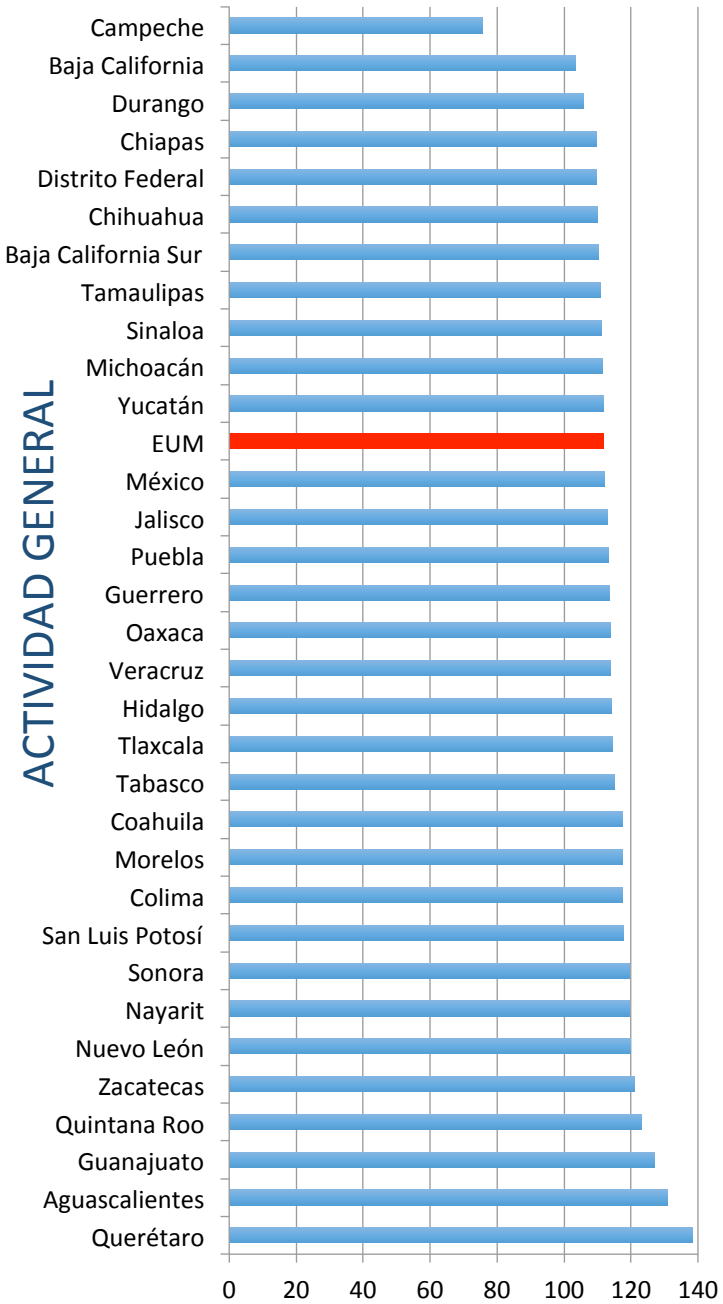


Indicador Regional de Actividad Manufacturera ^{1/}
Índice 2008=100, promedio trimestral

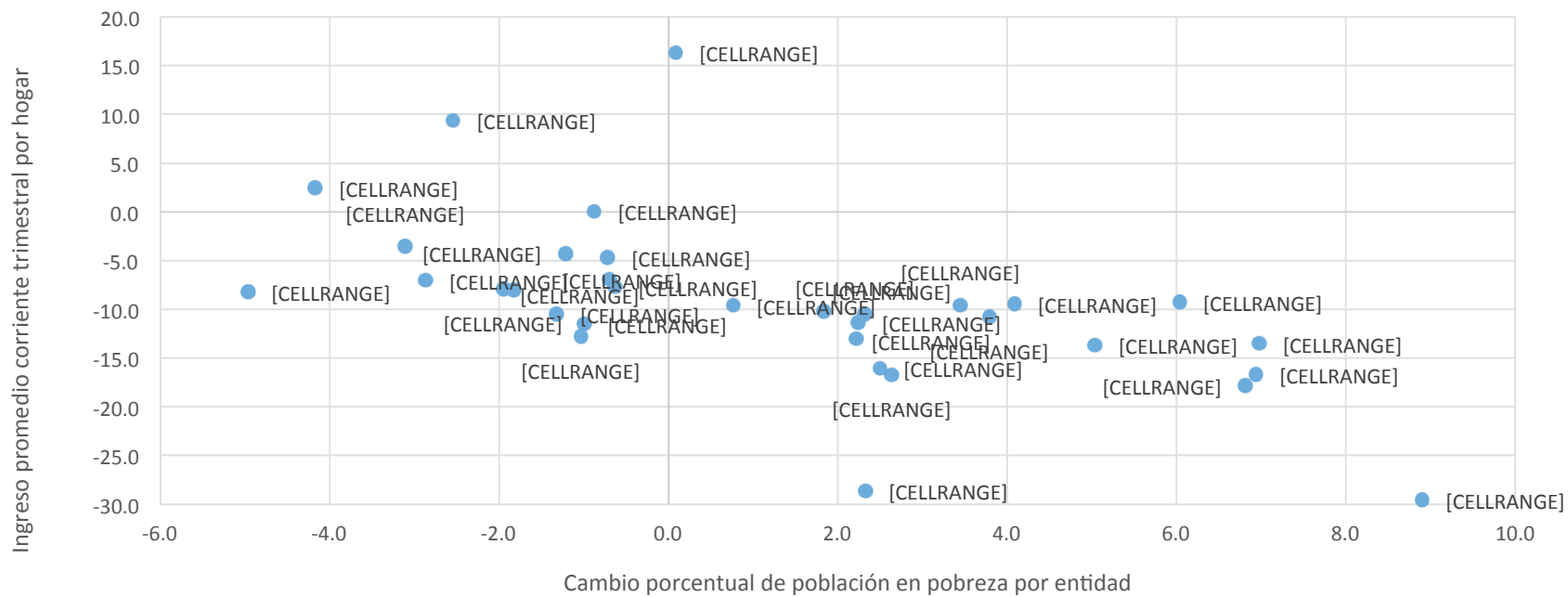


^{1/} Los valores del indicador en el segundo trimestre de 2015 son preliminares.
Fuente: Elaboración del Banco de México con base en datos del INEGI ajustados por estacionalidad.

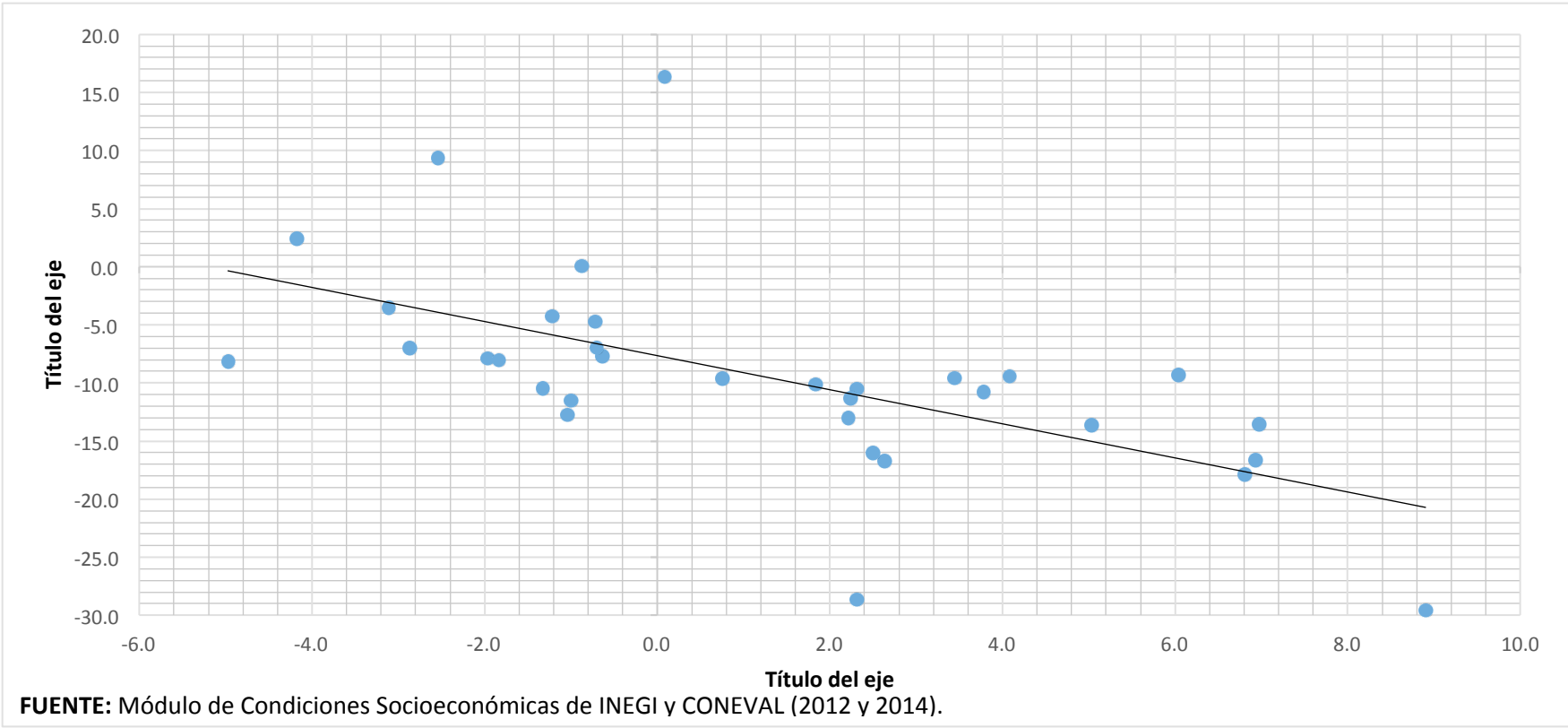
ÍNDICES DE VOLUMEN FÍSICO AL PRIMER TRIMESTRE DE 2015. BASE 2008=100 (INEGI, ITAEE, 2015)



Dinámica del ingreso y la pobreza por entidad federativa de México 2008-2014



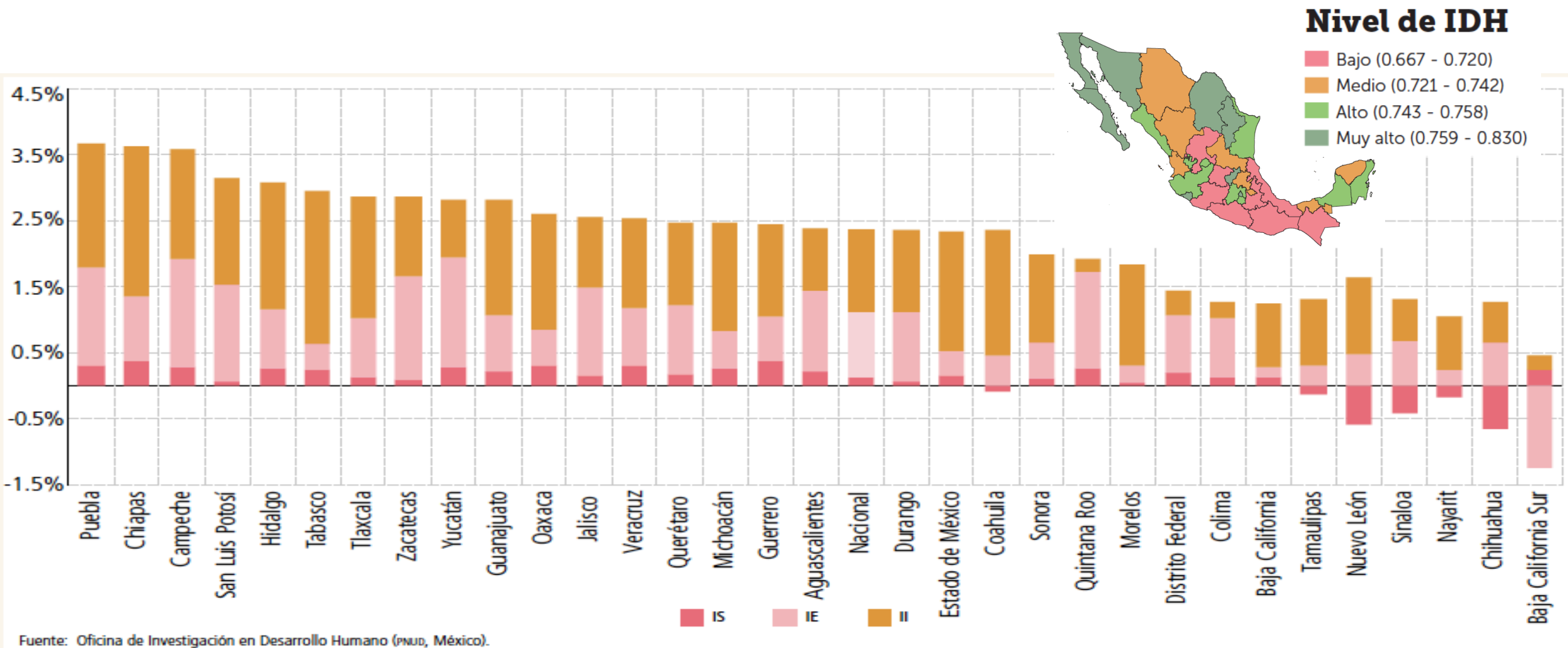
FUENTE: Módulo de Condiciones Socioeconómicas de INEGI y CONEVAL (2012 y 2014).



DINÁMICA DEL INGRESO Y LA POBREZA POR ENTIDAD FEDERATIVA DE MÉXICO 2008-2014

<p>AUMENTARON INGRESO Y BAJARON POBREZA</p> <p style="text-align: right;">3</p> <p>COAH HGO TAB</p>	<p>AUMENTARON INGRESO Y POBREZA</p> <p>PUE</p> <p style="text-align: right;">1</p>
<p>BAJARON INGRESO Y AUMENTARON POBREZA</p> <p style="text-align: right;">12</p> <p>CHIS SLP AGS GRO TLAX DGO CAMP NAY NL JAL YUC QRO</p>	<p>BAJARON INGRESO Y POBREZA</p> <p style="text-align: right;">16</p> <p>TAMPS NACIONAL BCS ZAC MOR SIN BC SON CHIH MICH OAX COL QROO DF VER EDOMEX GTO</p>

CRECIMIENTO DEL INDICE DE DESARROLLO HUMANO 2008 – 2012. Trayectorias y distancias.



PERSPECTIVA CERCANA:

Se retomó una estrategia regional, al menos formalmente: tres programas macro-regionales, más énfasis en la CONAGO, las zonas económicas especiales (ZEE), entre otros elementos.

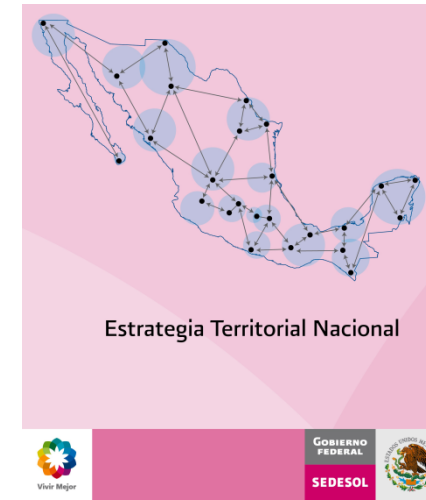
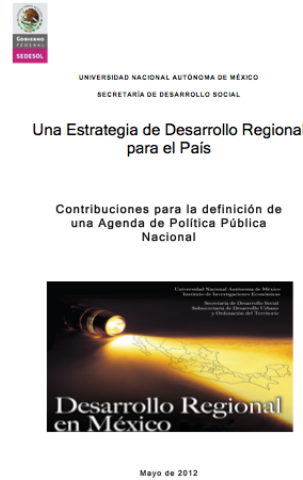
La aplicación de los programas macro-regionales parece retrasarse, sobre todo con los cambios en los proyectos de infraestructura.

Se desatiende la institucionalidad para la coordinación y la intervención regional. La dirección central se encuentra más supeditada a las decisiones hacendarias.

No parece que se hayan considerado criterios regionales en el ajuste presupuestal 2015-2016, fuera de las ZEE.



ANTECEDENTES CERCANOS: EL DEBATE SOBRE LA E.T.D.



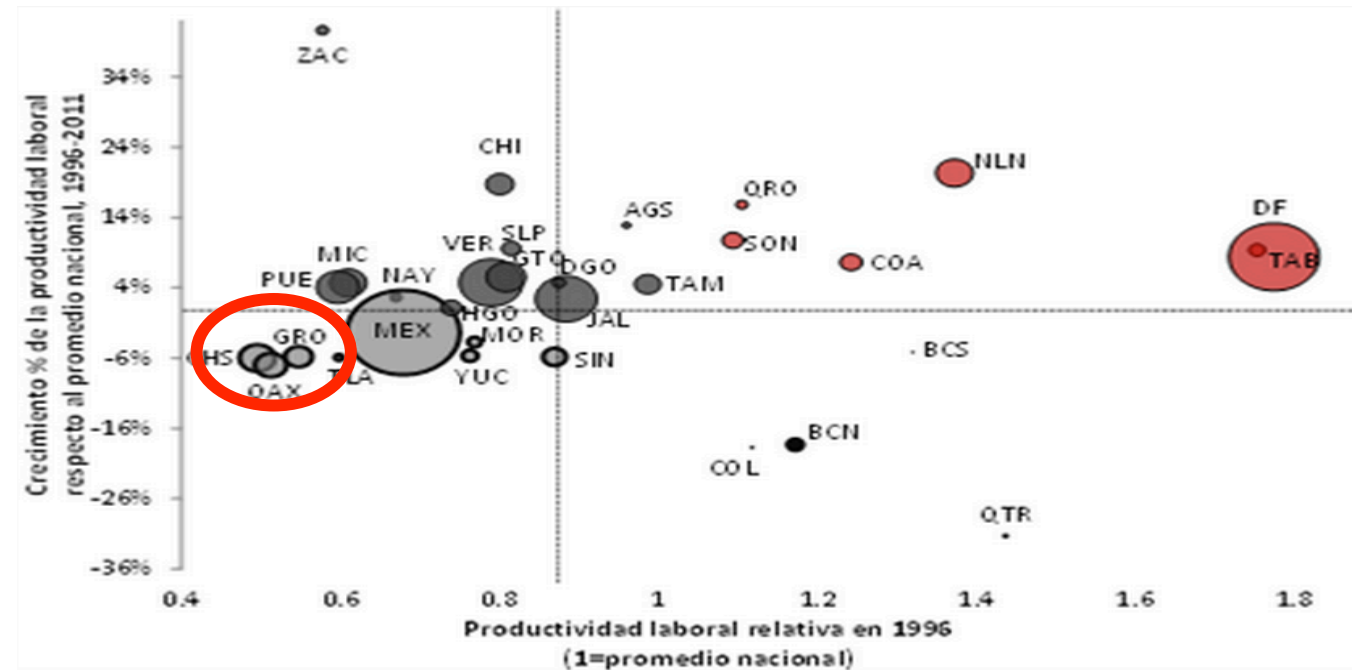
<http://www.presidencia.gob.mx/zonaseconomicasespeciales/>

La idea dominante hoy sobre la *causa eficiente* del rezago del Sur:

Las brechas de **productividad**, y en general las capacidades productivas, explican las diferencias en el ingreso, el empleo y el bienestar, si bien se asumen orígenes multi – causales.

Énfasis en:

- insuficiencias de infraestructura
- creación de empresas,
- baja orientación exportadora
- nivel educativo como orígenes de la reducida productividad



Las orientaciones explícitas en el Programa Regional del Sur-Sureste (2014) y los cinco grandes objetivos:

- ✦ impulsar programas que eleven la productividad en la región Sur-Sureste y sectores de la economía;
- ✦ fortalecer el bienestar y capacidades de las personas de la región;
- ✦ contribuir a preservar los activos ambientales de la región;
- ✦ ampliar la cobertura de la región bajo sistemas de ordenamiento urbano territorial; y
- ✦ promover el fortalecimiento de la infraestructura productiva y los servicios de enlace y conectividad regional.



TERRITORIOS, CIUDADES, PAISAJES: LAS CIUDADES LIDERAN EL DESARROLLO

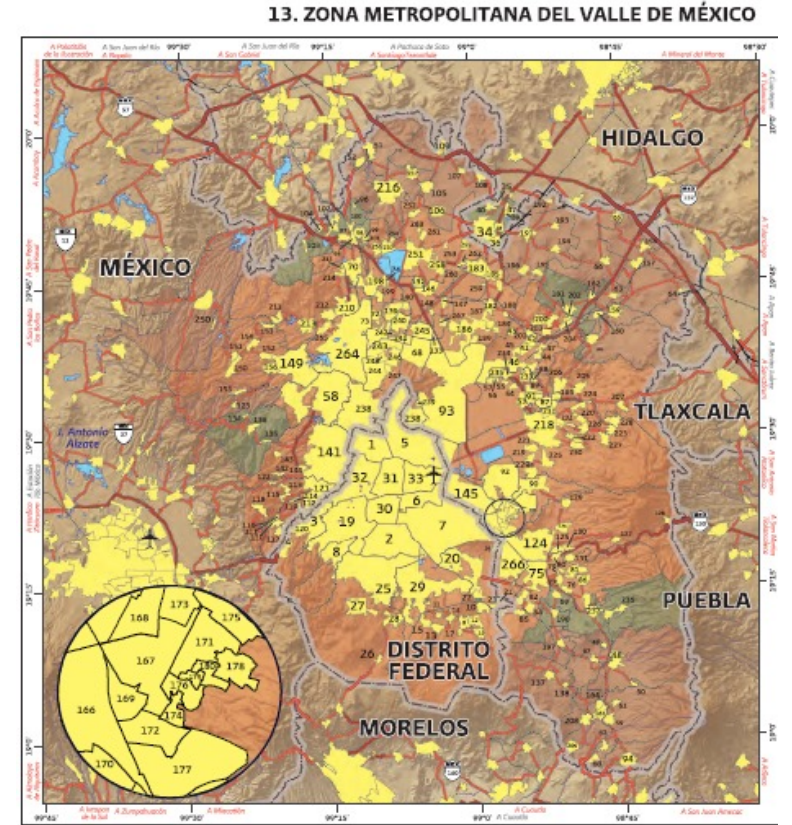
AFINAR LA PERSPECTIVA TERRITORIAL: No sólo regiones o entidades, sino ciudades, metrópolis, territorios funcionales.

TENDENCIA DE URBANIZACIÓN – ZONAS METROPOLITANAS – MEGALÓPOLIS.
En México casi dos terceras partes de los mexicanos viven en ciudades, claramente por encima de la media mundial. En términos cuantitativos, no de calidad y competitividad, este sistema urbano es el séptimo entre las naciones del mundo.

UN PATRÓN URBANO POLINUCLEAR.

Pese a las carencias y desafíos, es una buena noticia: nos pone en el umbral del desarrollo económico y social.

E.U.M. Zonas metropolitanas 2010.



SEGOB, SEDESOL, INEGI, 2012. Delimitación de las zonas metropolitanas de México 2010.

Las ciudades:

- Un papel cada vez más preponderante en la globalización, que puede entenderse también como una vasta red de ciudades articuladas.
- Los verdaderos motores de innovación y crecimiento: ventajas de las economías de aglomeración, densidad de los mercados de consumo, acumulación de conocimientos, capital humano y financiero en su territorio.
- Cualquier estrategia exitosa de inserción en el proceso de globalización supone contar con ciudades competitivas, accesibles, bien equipadas, sostenibles y conectadas a la inmensa y creciente red de las comunicaciones instantáneas.
- La agenda nacional reclama mayores inversiones en zonas urbanas: equipamiento, provisión de vivienda y suelo urbanizable, transporte público, medio ambiente y agua, conectividad, educación, combate a la pobreza y a la inseguridad urbana.

LA CONTRAPARTE RURAL DE LA MUTACIÓN URBANA:

- El México rural de pequeños asentamiento: más de 170 mil minúsculos poblados rurales de menos de 2,500 habitantes, muchos de ellos pertenecen a comunidades indígenas.
- Poco más de veinte millones de personas casi siempre viviendo en condiciones de pobreza.
- Presiones a los ecosistemas, pues inducen cambios continuos de uso del suelo.
- Las dificultades y costos de los servicios: agua portable, electricidad y otros.

LA NUEVA RURALIDAD

Interacciones e interdependencias.

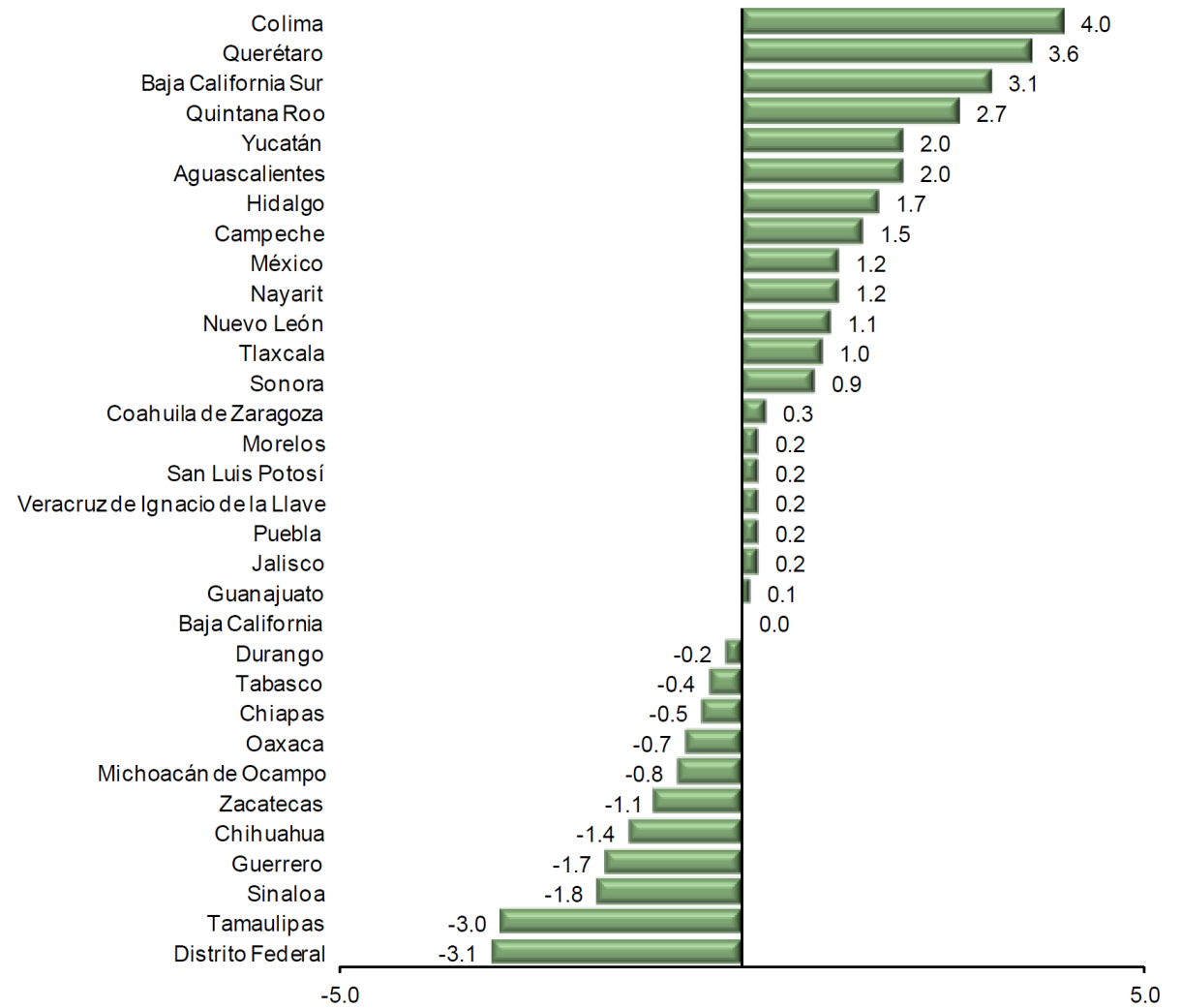
Heterogeneidad y diversificación.

Complejidades regionales y rurales: el desafío de la caracterización regional.

Las innumerables formas de visualizar el territorio y sus regiones.



**Porcentaje de saldo neto migratorio por entidad federativa según lugar de residencia 5 años antes
2014**



Nota: El saldo neto migratorio es respecto a la población de 5 y más años que en agosto de 2009 vivía en una entidad distinta a la de su residencia en 2014.

Fuente: INEGI. Encuesta Nacional de la Dinámica Demográfica 2014. Base de datos.

La dinámica de cambio demográfico y de migración rural – urbana e interurbana se mantienen. En los últimos cinco años migraron alrededor de 3.5 millones de personas, principalmente hacia zonas urbanas.

Las entidades de mayor atracción reciente son Colima, Querétaro, Baja California Sur, Quintana Roo, Yucatán y Aguascalientes, con ciudades medias de destino.

La segunda y tercera causa de migración es económica (la primera es de reunión familiar).

México continúa en un proceso de ocupación de las áreas que hasta hace unos 30 años se encontraban relativamente vacías demográficamente, y en un cambio hacia las entidades y zonas urbanas de mayor dinamismo económico.

LA URGENCIA POR REORDENAR EL MODELO DE DESARROLLO URBANO: DE 1980 A 2010 LA POBLACIÓN DE LAS ZONAS METROPOLITANAS CRECIÓ 1.9 VECES, PERO SU SUPERFICIE AUMENTÓ CINCO VECES, EN PROMEDIO. CASOS EXTREMOS. LAS ZM DE TOLUCA Y DE QUERÉTARO.

“Muchas ciudades se han extendido muy desordenadamente, siguiendo la lógica que les imponían los pasos o los “libramientos” carreteros o la disponibilidad de tierras aledañas, cuando la peculiar tenencia de la tierra mexicana, lo hacia posible, legalmente, o no. Por eso, gran número de nuestras ciudades tienen ahora una forma urbana híbrida, en parte compacta y en parte extensa”.

Zonas metropolitanas mayores de un millón de habitantes. Evolución de la población y superficie urbana 1980-2010.									
Zóna Metropolitana	Población				Superficie urbana (solo incluye manzanas)				Densidad (habitantes por hectárea) 2010
	1980	2000	2010	Veces de incrementó de 1980 a 2010	1980 (ha)	2000 (ha)	2010 (ha)	Veces de incrementó de 1980 a 2010	
Total de las 59 ZM	32796164	54284700	63836779	1.9	156923		929335	5.9	
Subtotal de 11 ZM de más de 1 millón de habitantes.	23384244	35801896	41369040	1.8	101543		509332	5	62
Participación en el total de las 59 ZM (%)	71.3	65.95	64.8		64.71		54.81		
1. ZM del Valle de México	14122991	18396677	20116842	1.4	51908	167081	185291	3.6	84.9
2. ZM de Guadalajara	2244715	3699136	4434878	2	12726	37795	48585	3.8	70.2
3. ZM de Monterrey	2061744	3381005	4106054	2	12855	55035	63018	4.9	52
4. ZM de Puebla-Tlaxcala	1111266	2269995	2728790	2.5	4871	56610	61301	12.6	36
5. ZM de Toluca	568004	1540452	1936126	3.4	1309	29928	35208	26.9	28
6. ZM de Tijuana	491797	1352035	1751430	3.6	6101	22380	26672	4.4	20.5
7. ZM de León	732845	1269179	1609504	2.2	2502	12327	17031	6.8	66.4
8. ZM de Juárez	567365	1218817	1332131	2.3	4125	19661	25828	6.3	37.6
9. ZM de la Laguna	689195	1007291	1215817	1.8	2364	14904	18893	8	40
10. ZM de Querétaro	323275	816481	1097025	3.4	728	9231	12612	16.1	52.9
11. San Luis Potosí-Soledad de Graciano Sánchez	471047	850828	1040443	2.2	2000	12859	14893	7.4	52.7

FUENTE: Reporte Nacional de Movilidad Urbana en México, ONU-HABITAT y SEDESOL. (2015)

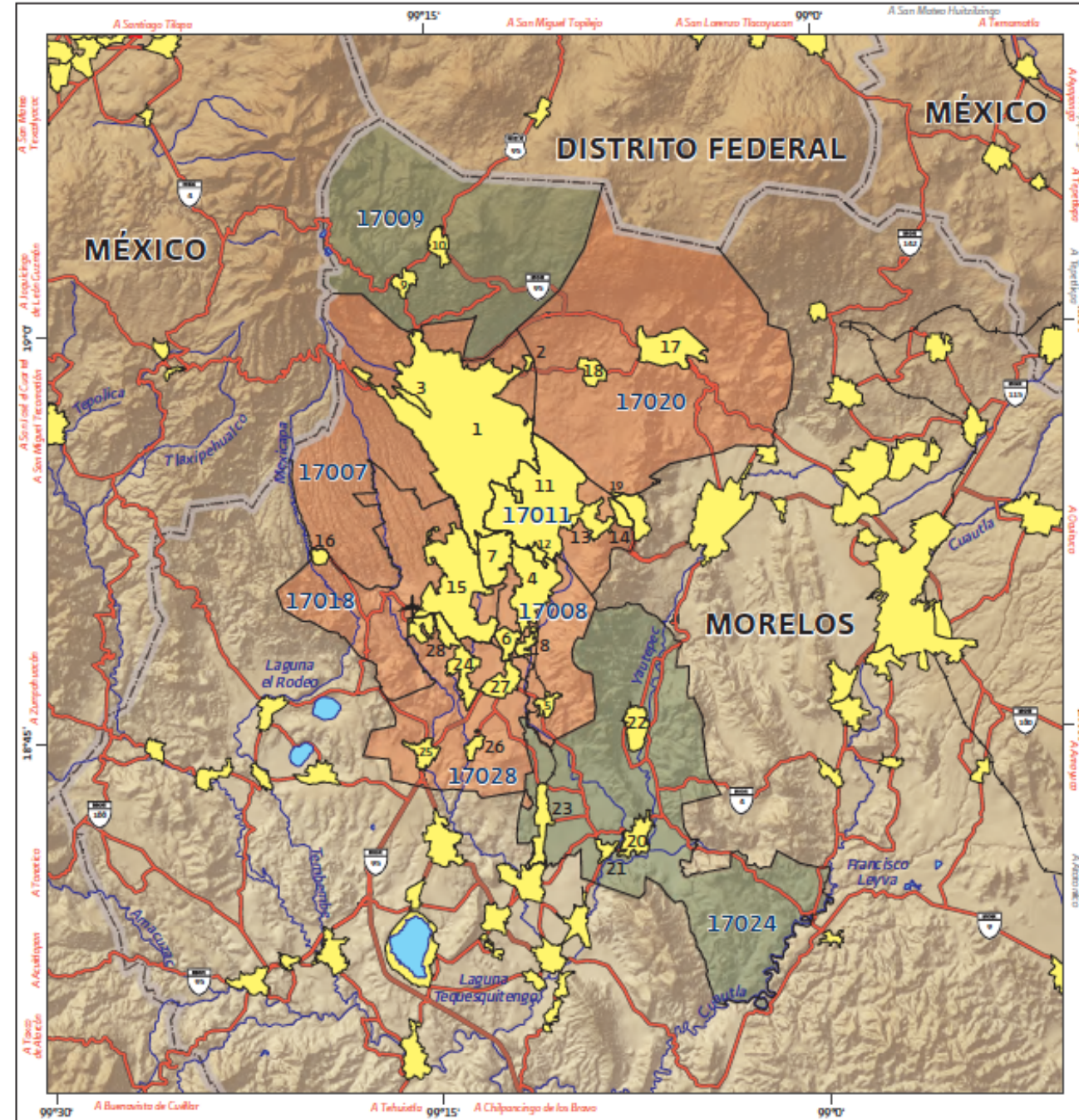
“La tesis a favor de las “ciudades compactas” y densas, con una gran mezcla de actividades, sostiene que tal concentración permite recorridos de corta distancia y a pie o en bicicleta. Mientras más compacta una ciudad, menor presión sobre el medio ambiente rural, menor consumo de energía para el transporte (y por tanto menos emisiones de CO₂), menos dependencia del y mejor calidad de vida.

Por otra parte, se requiere menos infraestructura y de menor longitud en el caso de vialidades, por lo que equiparlas resulta más económico. Por otra parte, el argumento a favor de las “ciudades extensas” sostiene que los ciudadanos tienen a su disposición grandes zonas arboladas y lejos de zonas industriales, a menudo ruidosas y contaminadas. En otras palabras, perpetuar la elusiva arcadia del suburbio”.

“En el caso de las ciudades mexicanas es claramente preferible el contar con ciudades, razonablemente compactas y densas. Desgraciadamente, las últimas dos décadas han favorecido exactamente lo contrario: La expansión horizontal sobre la vertical, de forma desordenada, y devoradora de territorio y recursos.

En nuestro país, también está proliferando, sobre todo en algunos estados una caótica y nociva para el medio ambiente, “urbanización difusa”, el Estado de Morelos es un claro ejemplo; pero hay más. Ciudades, donde la interfase rural-urbana no encuentra límites precisos. Todo esto resulta devastador para los recursos naturales, los ecosistemas boscosos y el paisaje. Casi todas devoran suelo cada vez más escaso, en lugar por pugnar por la redensificación y las formas urbanas compactas, como las ciudades europeas”.

28. ZONA METROPOLITANA DE CUERNAVACA



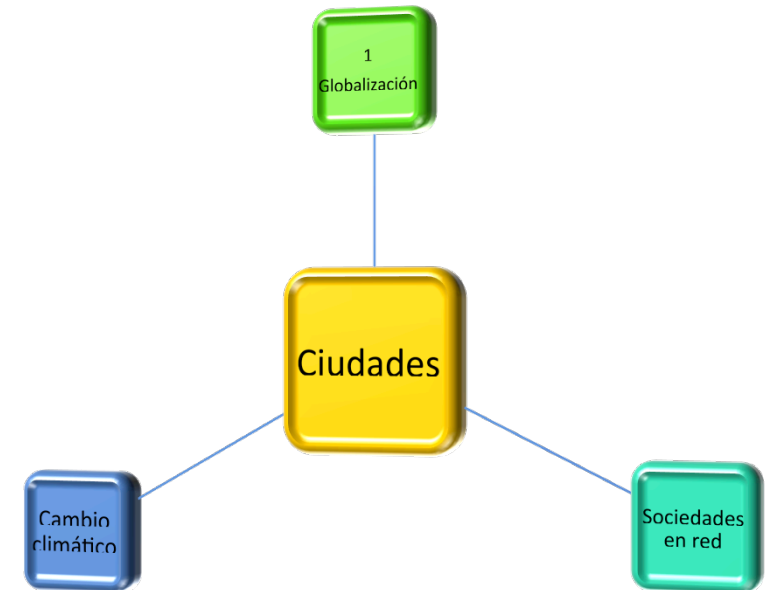
Hacia el desafío climático y la sustentabilidad

Tres mutaciones radicales que se entrelazan e interactúan, y que habrán de enfrentar las ciudades a lo largo del presente siglo:

Primero, la globalización y sus consecuencias, que las trastocará en entidades más autónomas de su entorno y enlazadas a una red de ciudades muy vinculadas, pero competitivas entre sí;

Segundo, esto se acelerará por el continuo y cada vez más profundo avance de las revoluciones científicas, sobre todo en este caso, de la digitalización y profundización de la informatización planetaria. En otras palabras, las ciudades deberán enfrentar los desafíos de la aceleración del cambio tecnológico y la universalización de la “sociedad en red”, pero se avanzará asimismo, el cambio en los patrones de generación y consumo de energía, arribo a escala comercial de los nanomateriales, la genética, etc.

Tercero, todo esto se acompañará de los desafíos del cambio climático que hará aún más imperativo transitar hacia la sustentabilidad ambiental.



LOS PRINCIPALES DESAFÍOS

- ✓ DISPONIBILIDAD DE AGUA, PRESIÓN HÍDRICA, TRASVASES.
- ✓ MANEJO EFICIENTE DE LOS RESIDUOS.
- ✓ USOS DEL SUELO Y ORDENAMIENTO ECOLÓGICO Y TERRITORIAL: EL MAPA DE MAPAS.

Y LA COMPLEJA INSTRUMENTACIÓN DE LA SUSTENTABILIDAD URBANA:

- REDUCCIÓN MÁXIMA DE LA HUELLA AMBIENTAL
- NUEVOS ESQUEMAS DE MOVILIDAD HUMANA
- MITIGACIÓN, ADAPTACIÓN, VULNERABILIDAD
- EL CUIDADO DE LOS PAISAJES

ANEXO

**TASA DE CRECIMIENTO REAL DEL PRODUCTO INTERNO BRUTO *per cápita* POR ENTIDAD FEDERATIVA
1994-2014, A PRECIOS DE 2008**

Entidad Federativa	Inicio																				
	1994	1995	1996	1997	1998	1999	2000	2001	2002	2003	2004	2005	2006	2007	2008	2009	2010	2011	2012	2013	2014p
Aguascalientes	5.27%	-5.11%	7.26%	6.10%	4.24%	1.88%	10.84%	1.79%	1.45%	0.56%	3.88%	1.64%	6.79%	6.82%	-1.01%	-6.37%	5.53%	2.64%	2.17%	2.64%	10.71%
Baja California	2.78%	-9.22%	3.85%	8.30%	0.95%	4.62%	7.32%	-6.02%	-4.98%	0.04%	3.36%	2.00%	3.84%	1.12%	-2.05%	-10.01%	0.38%	3.18%	2.60%	-0.89%	-2.23%
Baja California Sur	-0.23%	-3.74%	5.53%	0.87%	-2.35%	0.37%	4.01%	0.85%	-2.56%	2.76%	8.97%	5.50%	5.23%	4.66%	-0.06%	-8.27%	0.01%	1.73%	-0.10%	-0.64%	-4.58%
Campeche	0.89%	-5.84%	2.45%	0.73%	0.26%	-4.40%	6.09%	2.78%	-0.76%	5.76%	-0.87%	-4.06%	-3.84%	-7.89%	-7.46%	-10.84%	-5.74%	-5.05%	-2.59%	-0.85%	-6.22%
Chiapas	1.62%	-2.60%	-1.30%	2.28%	2.44%	0.34%	1.97%	-0.37%	1.16%	-0.13%	-4.35%	-1.24%	2.36%	-2.87%	2.09%	-2.84%	6.43%	1.56%	0.45%	-2.30%	1.83%
Chihuahua	3.52%	-8.46%	5.65%	5.60%	5.61%	4.45%	9.09%	-5.62%	-1.67%	2.10%	3.52%	3.76%	5.95%	1.72%	0.46%	-9.24%	1.04%	1.67%	4.94%	4.27%	2.07%
Coahuila	1.51%	-2.43%	9.22%	6.56%	3.91%	1.39%	2.77%	-2.16%	3.99%	2.14%	2.22%	0.60%	3.27%	2.29%	-0.14%	-14.03%	12.88%	7.52%	4.00%	-1.17%	2.12%
Colima	3.29%	-5.35%	7.07%	2.03%	4.09%	4.95%	0.88%	-4.79%	1.14%	-1.91%	0.32%	0.40%	3.28%	4.08%	0.61%	-8.10%	1.81%	5.53%	2.13%	-0.91%	1.74%
Distrito Federal	3.32%	-8.62%	3.01%	6.49%	2.81%	2.95%	7.13%	-1.40%	0.98%	-1.92%	4.17%	2.76%	5.63%	3.01%	1.99%	-3.86%	4.58%	4.15%	4.58%	1.81%	1.00%
Durango	3.81%	-4.61%	4.19%	1.93%	7.59%	-0.61%	1.39%	2.86%	0.61%	5.13%	2.23%	-0.77%	3.10%	2.10%	-1.61%	-4.34%	2.44%	2.84%	1.68%	0.88%	1.59%
Guanajuato	3.65%	-4.74%	8.09%	4.95%	5.73%	0.86%	6.76%	0.35%	4.12%	2.08%	3.38%	-0.13%	6.12%	0.36%	2.21%	-5.80%	5.52%	4.52%	4.05%	2.71%	4.72%
Guerrero	3.00%	-5.42%	0.47%	1.00%	3.43%	2.72%	2.33%	0.17%	-1.51%	0.38%	5.68%	1.20%	3.01%	2.59%	-1.70%	-1.76%	5.07%	-0.62%	0.58%	-0.35%	6.08%
Hidalgo	1.19%	-12.34%	8.02%	4.68%	7.05%	1.71%	3.53%	-2.74%	-1.47%	-0.59%	4.71%	1.21%	0.86%	2.89%	-0.11%	-6.57%	4.55%	3.18%	1.71%	0.58%	1.98%
Jalisco	2.06%	-9.05%	3.31%	5.07%	6.62%	3.41%	4.48%	-0.78%	-0.86%	-1.45%	3.23%	1.87%	4.59%	4.09%	-0.46%	-8.25%	4.22%	3.58%	2.82%	0.61%	1.65%
México	1.22%	-11.15%	5.60%	6.33%	2.40%	1.64%	4.82%	-0.89%	-2.91%	-1.80%	1.90%	2.53%	3.44%	2.51%	-0.21%	-5.54%	5.82%	1.96%	2.10%	-0.53%	-0.36%
Michoacán	5.61%	-2.51%	2.83%	10.09%	-0.07%	6.63%	1.12%	-1.62%	-1.12%	2.58%	2.64%	1.40%	3.26%	4.18%	0.70%	-7.16%	3.72%	2.97%	1.36%	1.29%	6.18%
Morelos	-0.04%	-10.97%	2.32%	3.72%	5.62%	4.24%	3.92%	2.28%	-1.99%	2.98%	0.67%	2.64%	1.28%	1.80%	-2.85%	-4.18%	5.46%	4.53%	3.59%	-0.02%	-1.00%
Nayarit	0.92%	-10.83%	1.61%	0.43%	6.32%	3.31%	1.40%	2.24%	-3.38%	-5.32%	9.41%	1.34%	2.18%	0.10%	4.35%	-5.92%	1.99%	0.05%	-0.79%	1.97%	3.55%
Nuevo Leon	3.38%	-8.33%	2.82%	7.06%	5.12%	3.72%	5.60%	-2.05%	1.28%	0.99%	4.10%	3.92%	5.69%	5.31%	0.08%	-8.92%	7.23%	4.49%	3.04%	0.12%	2.25%
Oaxaca	2.31%	-5.29%	1.07%	-0.34%	3.21%	2.38%	4.35%	1.09%	-1.71%	0.13%	2.94%	0.88%	1.31%	1.32%	0.38%	-1.85%	1.16%	3.66%	1.97%	2.02%	1.15%
Puebla	2.35%	-9.67%	7.28%	7.11%	6.21%	6.78%	3.09%	0.10%	-2.40%	1.84%	1.55%	4.35%	4.11%	1.03%	1.05%	-7.09%	6.51%	3.82%	5.54%	-2.04%	-0.10%
Querétaro	5.66%	-5.20%	6.23%	9.83%	6.84%	2.63%	5.29%	-1.46%	0.94%	-1.35%	5.62%	3.83%	6.14%	5.39%	1.22%	-4.51%	5.00%	4.62%	4.19%	1.52%	5.78%
Quintana Roo	-0.50%	-9.47%	1.95%	5.85%	1.97%	-4.95%	1.31%	1.67%	-2.79%	1.65%	3.79%	2.29%	1.49%	6.27%	1.34%	-9.09%	0.27%	2.48%	3.26%	1.15%	0.59%
San Luis Potosí	6.08%	-11.92%	5.27%	5.42%	5.52%	2.39%	5.52%	-0.61%	0.06%	3.87%	5.57%	2.75%	4.30%	1.59%	2.30%	-5.40%	5.18%	4.37%	5.15%	-0.25%	0.37%
Sinaloa	-1.20%	-4.15%	0.29%	1.31%	1.28%	-0.66%	7.05%	0.60%	-2.43%	-0.64%	4.77%	1.31%	2.12%	4.09%	2.22%	-5.80%	3.07%	-2.48%	4.10%	0.79%	1.43%
Sonora	4.58%	-4.07%	1.27%	4.35%	4.09%	2.08%	5.28%	-0.95%	-6.24%	0.96%	2.74%	4.07%	5.94%	1.64%	-1.91%	-5.40%	5.25%	5.30%	4.54%	3.72%	-1.48%
Tabasco	1.42%	-2.26%	-0.99%	2.50%	-1.33%	0.76%	3.34%	-0.82%	-3.24%	-0.17%	2.97%	6.27%	5.12%	2.08%	2.45%	2.56%	4.62%	3.61%	1.25%	-3.03%	1.03%
Tamaulipas	5.23%	-7.62%	3.44%	3.34%	5.69%	3.98%	5.12%	-4.64%	1.49%	3.69%	2.90%	4.29%	0.08%	2.22%	1.56%	-6.11%	1.06%	0.76%	1.67%	-0.77%	2.67%
Tlaxcala	2.31%	-5.62%	6.32%	6.50%	0.77%	2.14%	4.76%	1.20%	-3.93%	0.59%	2.54%	-7.39%	5.97%	-0.55%	0.97%	-5.47%	3.98%	2.04%	2.18%	-0.97%	1.03%
Veracruz	4.49%	-3.21%	0.73%	2.53%	1.56%	-0.21%	3.65%	-0.79%	-0.31%	1.52%	4.92%	2.80%	6.27%	3.46%	-0.41%	-1.58%	3.22%	1.28%	3.29%	-1.08%	0.28%
Yucatán	4.18%	-7.79%	3.05%	3.90%	3.72%	3.07%	6.86%	0.96%	-1.57%	0.91%	3.01%	3.92%	4.87%	2.28%	0.74%	-3.52%	2.92%	1.28%	2.92%	-0.46%	1.47%
Zacatecas	1.18%	0.87%	-0.19%	1.38%	9.36%	-1.57%	4.00%	2.69%	8.89%	2.91%	4.57%	-0.37%	6.96%	0.85%	3.88%	5.33%	8.99%	1.11%	3.82%	-2.07%	4.98%
TOTAL NACIONAL	2.71%	-7.11%	3.46%	4.86%	3.36%	1.94%	5.24%	-0.84%	-0.52%	0.65%	3.00%	1.92%	3.76%	1.93%	0.00%	-6.06%	3.91%	2.64%	2.82%	0.29%	1.03%

ÍNDICE DE CRECIMIENTO DEL PRODUCTO INTERNO BRUTO *per cápita* POR ENTIDAD FEDERATIVA, 1993=100, PRECIOS DE 2008

Entidad Federativa	ÍNDICE DE CRECIMIENTO DEL PRODUCTO INTERNO BRUTO <i>per cápita</i> POR ENTIDAD FEDERATIVA, 1993=100, PRECIOS DE 2008																					
	1993	1994	1995	1996	1997	1998	1999	2000	2001	2002	2003*	2004	2005	2006	2007	2008	2009	2010	2011	2012	2013**	2014**
Aguascalientes	100.00	105.27	99.88	107.14	113.67	118.50	120.72	133.81	136.20	138.17	138.94	144.34	146.71	156.66	167.35	165.65	155.10	163.68	168.01	171.66	176.19	195.06
Baja California	100.00	102.78	93.30	96.90	104.94	105.94	110.84	118.94	111.78	106.21	106.26	109.83	112.03	116.32	117.63	115.21	103.68	104.07	107.38	110.17	109.18	106.75
Baja California Sur	100.00	99.77	96.04	101.35	102.23	99.83	100.20	104.22	105.11	102.42	105.24	114.68	120.99	127.32	133.25	133.17	122.15	122.17	124.28	124.15	123.35	117.71
Campeche	100.00	100.89	94.99	97.32	98.03	98.28	93.96	99.67	102.44	101.66	107.52	106.58	102.25	98.32	90.57	83.81	74.73	70.44	66.88	65.15	64.60	60.58
Chiapas	100.00	101.62	98.98	97.69	99.92	102.36	102.70	104.73	104.34	105.55	105.41	100.82	99.57	101.93	99.00	101.07	98.20	104.52	106.14	106.63	104.17	106.08
Chihuahua	100.00	103.52	94.76	100.11	105.72	111.64	116.62	127.22	120.07	118.07	120.54	124.79	129.48	137.19	139.54	140.18	127.23	128.56	130.71	137.16	143.02	145.97
Coahuila	100.00	101.51	99.04	108.18	115.27	119.77	121.44	124.80	122.11	126.98	129.70	132.57	133.36	137.72	140.88	140.68	120.95	136.53	146.79	152.67	150.88	154.08
Colima	100.00	103.29	97.76	104.67	106.80	111.16	116.67	117.69	112.06	113.33	111.16	111.53	111.97	115.64	120.36	121.10	111.29	113.30	119.56	122.11	121.00	123.10
Distrito Federal	100.00	103.32	94.42	97.26	103.56	106.48	109.62	117.43	115.79	116.92	114.68	119.46	122.76	129.66	133.57	136.23	130.97	136.96	142.64	149.18	151.87	153.39
Durango	100.00	103.81	99.03	103.18	105.17	113.15	112.46	114.03	117.29	118.00	124.05	126.82	125.85	129.75	132.47	130.34	124.68	127.73	131.36	133.57	134.75	136.89
Guanajuato	100.00	103.65	98.75	106.73	112.01	118.43	119.45	127.52	127.97	133.25	136.02	140.61	140.43	149.03	149.56	152.88	144.01	151.97	158.83	165.27	169.74	177.75
Guerrero	100.00	103.00	97.42	97.89	98.87	102.26	105.05	107.49	107.68	106.05	106.45	112.50	113.85	117.28	120.32	118.27	116.19	122.08	121.33	122.03	121.61	129.00
Hidalgo	100.00	101.19	88.70	95.81	100.29	107.36	109.20	113.05	109.96	108.34	107.69	112.77	114.13	115.12	118.44	118.31	110.54	115.57	119.24	121.28	121.98	124.39
Jalisco	100.00	102.06	92.83	95.90	100.76	107.43	111.10	116.08	115.17	114.18	112.52	116.15	118.32	123.75	128.81	128.21	117.63	122.60	126.99	130.57	131.37	133.54
México	100.00	101.22	89.93	94.97	100.98	103.41	105.10	110.16	109.18	106.00	104.10	106.07	108.76	112.50	115.32	115.08	108.71	115.04	117.29	119.76	119.13	118.70
Michoacán	100.00	105.61	102.96	105.87	116.55	116.47	124.20	125.60	123.56	122.18	125.32	128.64	130.45	134.70	140.34	141.32	131.20	136.08	140.12	142.02	143.85	152.73
Morelos	100.00	99.96	88.99	91.05	94.44	99.75	103.97	108.05	110.51	108.32	111.55	112.29	115.26	116.73	118.84	115.46	110.63	116.67	121.95	126.33	126.31	125.04
Nayarit	100.00	100.92	89.99	91.44	91.84	97.64	100.87	102.28	104.57	101.03	95.65	104.66	106.06	108.37	108.48	113.19	106.49	108.61	108.67	107.82	109.94	113.84
Nuevo Leon	100.00	103.38	94.77	97.45	104.32	109.67	113.75	120.11	117.65	119.15	120.33	125.26	130.17	137.57	144.88	145.00	132.07	141.62	147.98	152.48	152.66	156.09
Oaxaca	100.00	102.31	96.90	97.93	97.60	100.73	103.13	107.62	108.79	106.92	107.07	110.22	111.19	112.65	114.14	114.58	112.45	113.76	117.92	120.24	122.67	124.08
Puebla	100.00	102.35	92.45	99.18	106.23	112.83	120.48	124.20	124.33	121.34	123.58	125.49	130.95	136.33	137.73	139.17	129.30	137.72	142.98	150.90	147.82	147.68
Querétaro	100.00	105.66	100.16	106.41	116.87	124.86	128.15	134.93	132.96	134.21	132.40	139.84	145.20	154.12	162.42	164.40	156.99	164.83	172.45	179.67	182.41	192.94
Quintana Roo	100.00	99.50	90.07	91.83	97.20	99.12	94.21	95.44	97.04	94.33	95.88	99.52	101.80	103.31	109.78	111.25	101.14	101.42	103.93	107.32	108.56	109.20
San Luis Potosí	100.00	106.08	93.44	98.36	103.69	109.42	112.03	118.21	117.49	117.56	122.11	128.91	132.46	138.15	140.35	143.57	135.81	142.85	149.09	156.78	156.38	156.95
Sinaloa	100.00	98.80	94.70	94.98	96.22	97.45	96.81	103.63	104.26	101.72	101.07	105.89	107.28	109.55	114.04	116.57	109.81	113.18	110.37	114.90	115.81	117.47
Sonora	100.00	104.58	100.33	101.60	106.02	110.36	112.66	118.61	117.49	110.15	111.21	114.25	118.90	125.96	128.04	125.59	118.80	125.04	131.67	137.64	142.77	140.66
Tabasco	100.00	101.42	99.13	98.15	100.60	99.26	100.01	103.35	102.50	99.18	99.01	101.95	108.33	113.88	116.24	119.09	122.15	127.79	132.40	134.05	129.99	131.33
Tamaulipas	100.00	105.23	97.22	100.56	103.92	109.83	114.20	120.04	114.48	116.18	120.47	123.97	129.28	129.38	132.26	134.32	126.11	127.45	128.42	130.56	129.55	133.00
Tlaxcala	100.00	102.31	96.55	102.65	109.32	110.16	112.52	117.88	119.29	114.61	115.29	118.22	109.48	116.02	115.38	116.50	110.13	114.52	116.86	119.40	118.24	119.46
Veracruz	100.00	104.49	101.14	101.87	104.45	106.08	105.86	109.72	108.85	108.51	110.16	115.59	118.82	126.27	130.63	130.09	128.03	132.16	133.84	138.25	136.76	137.15
Yucatán	100.00	104.18	96.06	98.99	102.85	106.67	109.95	117.50	118.63	116.77	117.83	121.37	126.13	132.27	135.28	136.28	131.48	135.32	137.05	141.06	140.42	142.48
Zacatecas	100.00	101.18	102.06	101.86	103.27	112.94	111.17	115.61	118.72	129.28	133.04	139.12	138.60	148.24	149.50	155.30	163.58	178.28	180.27	187.16	183.30	192.42
TOTAL NACIONAL	100.00	102.71	95.41	98.70	103.50	106.98	109.06	114.77	113.81	113.22	113.96	117.38	119.64	124.13	126.52	126.53	118.86	123.51	126.77	130.34	130.71	132.05

[Inicio](#) ELABORACIÓN: Con datos de INEGI y CONAPO.

*El año 2003 fue tomado como el pivote para encadenar las series asumiendo que la tasa de crecimiento real 2002-2003 (base 1993) es correcta.

**Cifras Preliminares

*** El total nacional es presentado como la suma del producto de los estados, que no es coincidente con el anual total presentado por cuentas nacionales por diferencias metodológicas en la construcción de ambos indicadores. Este es el total del que INEGI se basa para estimar la participación porcentual del producto por estado.

	PRODUCTO INTERNO BRUTO <i>per cápita</i> POR ENTIDAD FEDERATIVA A PRECIOS DE 2008																					
	Inicio																					
Entidad Federativa	1993	1994	1995	1996	1997	1998	1999	2000	2001	2002	2003*	2004	2005	2006	2007	2008	2009	2010	2011	2012	2013	2014
Aguascalientes	66659.87	70171.11	66583.17	71418.96	75773.92	78990.37	80473.38	89197.88	90790.61	92106.84	92618.26	96214.78	97794.96	104431.54	111555.98	110425.10	103386.42	109106.97	111992.76	114427.98	117447.27	130028.17
Baja California	103829.15	106712.02	96877.09	100609.46	108956.58	109993.68	115079.55	123498.33	116058.62	110281.83	110325.89	114034.32	116315.61	120777.02	122129.47	119624.39	107646.62	108056.91	111489.08	114387.22	113364.90	110835.83
Baja California Sur	112903.51	112643.38	108427.10	114428.02	115425.39	112711.87	113128.63	117668.19	118673.77	115635.10	118821.70	129481.21	136604.62	143752.32	150445.99	150350.28	137913.47	137933.11	140317.05	140172.44	139269.25	132897.62
Campeche	1109847.52	1119681.12	1054299.51	1080077.79	1087942.00	1090765.31	1042767.04	1106223.42	1136930.80	1128260.24	1193253.66	1182870.34	1134811.06	1091198.00	1005135.34	930189.88	829358.43	781794.35	742310.53	723048.06	716923.58	672328.88
Chiapas	43051.84	43747.24	42611.24	42056.46	43017.10	44066.18	44213.90	45086.84	44921.06	45440.16	45381.68	43405.51	42868.04	43881.81	42622.75	43512.28	42278.44	44995.86	45697.05	45904.09	44848.10	45670.51
Chihuahua	72076.77	74611.88	68299.67	72156.79	76197.12	80470.06	84053.54	91697.83	86543.73	85097.70	86882.69	89943.16	93325.65	98878.60	100577.82	101038.87	91706.26	92661.79	94209.98	98862.93	103082.75	105212.59
Coahuila	100280.56	101790.72	99322.20	108479.51	115590.81	120109.52	121783.63	125153.15	122449.05	127337.76	130062.98	132945.48	133738.41	138108.68	141277.70	141074.07	121284.76	136909.58	147201.94	153096.11	151304.38	154513.84
Colima	90701.25	93683.25	88667.97	94936.59	96867.95	100826.51	105819.48	106747.02	101638.30	102792.28	100827.77	101155.43	101557.99	104891.00	109169.03	109838.81	100941.61	102768.77	108446.81	110755.22	109746.66	111657.69
Distrito Federal	166069.89	171583.69	156797.69	161513.16	171987.56	176827.65	182041.02	195011.67	192284.42	194175.91	190442.10	198386.13	203859.48	215331.03	221815.96	226229.43	217495.00	227446.45	236883.24	247739.45	252215.60	254737.64
Durango	67309.28	69873.96	66653.40	69447.88	70790.14	76162.22	75697.92	76750.34	78947.49	79426.84	83499.94	85363.02	84709.87	87332.84	89165.98	87731.70	83920.65	85971.16	88415.07	89903.22	90698.40	92137.82
Guanajuato	53809.95	55775.92	53134.85	57430.86	60273.98	63725.38	64273.91	68620.05	68861.91	71701.04	73192.12	75663.31	75566.03	80193.87	80480.52	82261.98	77493.06	81774.18	85468.05	88930.86	91339.05	95645.90
Guerrero	43553.84	44861.85	42431.60	42633.06	43061.46	44539.48	45752.76	46817.06	46898.88	46188.70	46365.24	48999.39	49585.37	51079.04	52403.00	51510.45	50603.96	53171.99	52841.99	53150.48	52964.21	56182.87
Hidalgo	61088.32	61813.51	54184.58	58528.09	61266.61	65584.09	66707.04	69063.03	67169.73	66181.03	65788.30	68886.44	69721.80	70322.32	72356.06	72273.37	67528.52	70598.53	72842.73	74087.39	74514.74	75986.93
Jalisco	80823.56	82492.48	75029.83	77513.45	81439.87	86828.91	89793.44	93817.01	93084.82	92282.85	90942.66	93879.36	95630.84	100020.02	104107.93	103623.90	95076.78	99088.22	102638.06	105530.80	106174.00	107927.81
México	61140.04	61884.93	54985.68	58062.37	61738.80	63222.19	64257.75	67353.22	66751.98	64810.68	63645.58	64851.89	66494.15	68081.67	70508.23	70362.91	66468.15	71713.50	73221.47	70333.85	72572.07	72572.07
Michoacán	46050.11	48633.85	47411.05	48754.75	53673.67	53636.11	57193.60	57836.85	56900.63	56263.18	57712.21	59238.57	60070.79	62030.35	64625.31	65078.48	60415.65	62664.90	64526.18	65400.51	66240.96	70333.63
Morelos	65953.50	65928.26	58694.11	60053.67	62286.51	65788.22	68575.06	71263.44	72885.46	71437.87	73567.87	74057.37	76015.02	76988.63	78377.28	76147.27	72965.21	76949.84	80432.84	83318.93	83303.74	82471.19
Nayarit	65086.47	65686.84	58572.23	59517.49	59772.43	63548.81	65650.25	66568.17	68057.82	65757.48	62256.58	68117.89	69032.81	70534.40	70602.92	73673.69	69311.62	70692.94	70731.28	70173.39	71555.01	74096.76
Nuevo Leon	127824.16	132147.71	121140.38	124559.10	133347.13	140179.07	145394.72	153535.65	150382.61	152302.28	153808.62	160107.23	166389.00	175850.76	185192.95	185346.58	168813.17	181023.81	189149.14	194903.51	195130.18	199515.15
Oaxaca	42193.37	43168.66	40885.77	41321.29	41179.09	42501.29	43512.57	45406.45	45900.84	45114.11	45174.73	46504.79	46916.00	47531.71	48159.19	48344.13	47447.67	47997.63	49752.88	50733.47	51760.51	52353.87
Puebla	46890.21	47993.14	43351.78	46507.06	49812.04	52905.55	56493.29	58238.46	58299.11	56898.45	57945.54	58844.32	61401.83	63923.46	64583.57	65259.24	60629.16	64577.56	67044.06	70756.91	69314.39	69247.72
Querétaro	76220.39	80531.92	76345.38	81104.33	89079.39	95171.99	97675.20	102843.62	101340.01	102296.35	100917.14	106586.84	110668.41	117467.56	123800.85	125306.43	119655.49	125633.78	131443.30	136946.97	139030.39	147062.52
Quintana Roo	127881.59	127238.65	115188.18	117438.38	124307.14	126751.96	120473.24	122052.36	124092.07	120625.86	122618.29	127267.63	130178.37	132111.87	140389.54	142273.88	129344.82	129696.90	132910.34	137248.11	138828.69	139645.64
San Luis Potosí	60085.07	63739.84	56143.35	59100.76	62303.49	65744.81	67314.88	71027.95	70593.05	70634.75	73369.00	77455.66	79588.81	83008.27	84329.31	86266.61	81604.53	85833.56	89581.90	94198.65	93961.41	94306.20
Sinaloa	79212.53	78259.01	75012.88	75232.30	76218.13	77196.01	76688.04	82090.79	82583.96	80578.69	80059.05	83879.98	84980.33	86779.51	90331.61	92340.99	86982.52	89649.76	87430.51	91013.66	91735.09	93048.08
Sonora	97075.23	101524.47	97394.18	98628.11	102918.56	107129.79	109361.70	115138.12	114049.97	106930.16	107956.88	110912.05	115425.31	122279.47	124290.30	121915.13	115326.20	121380.79	127818.18	133619.15	138594.42	136548.36
Tabasco	140148.46	142136.33	138925.29	137552.15	140986.41	139109.67	140167.02	144844.31	143655.36	138995.87	138759.05	142875.66	151828.27	159599.23	162911.19	166905.62	171185.16	179094.28	185550.74	187869.05	182183.21	184056.70
Tamaulipas	89707.49	94401.25	87209.84	90210.34	93224.01	98524.27	102443.87	107685.35	102692.78	104221.97	108070.25	111207.34	115972.67	116067.84	118642.80	120493.87	113132.76	114328.02	115197.90	117117.91	116212.22	119311.64
Tlaxcala	48705.09	49828.48	47026.59	49997.75	53245.88	53654.29	54804.93	57412.35	58101.18	55820.51	56151.90	57579.54	53324.55	56508.99	56196.32	56740.48	53638.96	55775.70	56914.96	58155.03	57590.34	58183.36
Veracruz	62327.79	65124.16	63036.23	63496.19	65099.89	66117.08	65980.66	68386.23	67844.71	67632.52	68661.69	72041.68	74055.51	78698.40	81421.74	81084.04	79800.23	82369.94	83421.72	86169.27	85241.47	85484.04
Yucatán	65585.84	68324.09	63003.31	64924.23	67453.60	69962.17	72110.11	77060.08	77801.61	76582.83	77280.33	79603.44	82720.61	86748.25	88726.47	89380.88	86232.26	88750.08	89887.11	92516.02	92093.76	93448.09
Zacatecas	42781.67	43287.58	43662.91	43579.12	44180.12	48317.19	47559.15	49459.84	50791.74	55307.42	56914.73	59518.36	59295.68	63421.15	63958.16	66439.07	69982.95	76273.25	77122.52	80072.23	78418.26	82321.13
TOTAL NACIONAL	84796.52	87094.33	80902.39	83697.63	87763.16	90715.35	92476.41	97322.45	96509.18	96010.12	96637.78	99535.19	101446.60	105258.46	107288.08	107289.35	100791.92	104729.95	107492.69	110522.68	110838.01	111974.40

Producto por Trabajador, Pesos de 2008.

	2005	2006	2007	2008	2009	2010	2011	2012	2013	2014
Aguascalientes	267170.3006	279037.045	292310.0955	291167.995	276840.6315	282534.0113	292543.2639	291976.9078	295410.7517	328495.5082
Baja California	285826.1017	289710.3705	291658.7396	281012.8096	259896.0839	264061.741	268897.2429	270260.306	262906.5128	258432.0862
Baja California Sur	321943.9621	331623.0023	334316.5507	321694.2219	311566.6433	311278.0408	310282.0729	303271.8123	300908.8249	287232.6386
Campeche	2686622.037	2592299.507	2425964.751	2180719.272	1947706.56	1829263.42	1727475.056	1603336.726	1620516.552	1549601.868
Chiapas	120132.8188	125792.8952	120929.6614	123372.4708	115631.4403	121587.5948	122045.2715	122485.226	120687.271	129255.9422
Chihuahua	236464.2282	242017.54	243470.8429	245318.8394	236282.9764	249300.6408	259123.3489	254558.396	256432.6609	259462.1504
Coahuila	353399.2146	350175.3957	348913.5127	346053.667	306839.2862	350112.8327	356195.2801	361689.0684	352786.7873	365346.0873
Colima	231662.9111	234621.67	245011.379	232627.6933	218685.4266	222532.1107	233681.6993	231065.0039	230231.9486	237087.5827
Distrito Federal	467659.942	481721.0742	495694.2783	507156.1234	492112.0737	512308.5235	526124.9735	532262.8361	542316.1985	559419.9578
Durango	235120.7166	243923.7511	239049.2962	238256.6754	234170.2476	235947.2226	236415.774	232663.1702	230266.1051	235485.1189
Guanajuato	206607.0674	214131.2852	214137.2125	220676.5659	206386.4178	214645.5937	218897.6553	217307.0054	222790.4364	233904.2236
Guerrero	140967.8334	140342.4033	138646.552	133806.3165	126271.0446	132682.6683	131824.1617	134203.5798	135808.8421	142268.3148
Hidalgo	178265.8891	184373.6723	190607.3392	189750.5415	178458.8454	183891.0506	187301.3689	187610.0096	186665.7318	187615.8959
Jalisco	230467.8918	241864.4969	245285.4922	242574.7763	225626.1123	232118.7913	238768.8152	244070.5242	246183.896	255492.9784
México	171774.6593	172426.4852	179905.9024	178397.3463	167209.0353	175293.4807	176785.1636	177642.3443	177188.589	175315.927
Michoacán	156919.0654	159496.8484	168529.5217	168049.9819	153896.1223	162490.4376	159057.3069	160468.4235	163796.6987	174327.071
Morelos	189165.0237	188557.9083	188751.2188	182212.4204	173896.8973	182383.7766	191832.3608	198787.349	199692.4575	200480.1721
Nayarit	165344.7908	167980.7889	167527.0801	172327.5292	158197.0134	160495.0519	166067.7891	162327.2774	162568.668	169351.4478
Nuevo Leon	392074.2021	403193.0804	420818.0126	420967.2798	388865.6856	413121.4763	434735.8082	440692.7984	447325.27	462829.915
Oaxaca	120555.1699	121741.4597	124477.049	124423.3401	117219.1028	119026.7047	122177.9486	122715.0824	129992.6307	129010.1682
Puebla	157203.3185	160199.7921	159868.2785	165046.2618	154584.9247	162378.8948	167882.6872	171749.1277	166577.5494	168192.1253
Querétaro	285370.3384	302642.0419	313842.1108	319686.9935	320273.5813	332469.0974	339401.3636	355350.5768	376607.154	401449.851
Quintana Roo	288008.5471	281521.9678	289013.4653	287576.4964	275121.2591	271012.4901	278155.7573	285903.3129	293956.1686	304126.3119
San Luis Potosí	210252.0041	215852.5796	215860.8154	220311.0731	211121.1175	221751.7344	235256.5804	239758.2264	235682.6439	236595.8346
Sinaloa	201134.483	205885.4122	218489.6739	222010.3883	207398.1111	212382.4858	211210.317	213468.4613	215258.5959	220529.5039
Sonora	292921.2317	307527.1894	315816.831	302210.5733	291129.1882	311179.666	312217.3008	315100.7168	320382.1944	307069.95
Tabasco	424061.6334	440551.0905	430653.801	439765.0937	452163.0904	477429.3789	485691.1446	497819.4315	473028.7484	477293.714
Tamaulipas	284320.0246	278818.5282	283783.9238	286903.7259	277382.2239	283985.0345	280448.1187	280125.1724	274755.8017	284904.3275
Tlaxcala	139225.3762	144895.2329	144497.4839	146695.7319	138318.7905	145659.2774	147429.7062	147210.6919	140536.0734	142827.1576
Veracruz	202989.3487	207164.256	208869.4936	209926.9946	204739.0074	212274.5426	216944.7316	215823.6265	217149.2639	223313.0605
Yucatán	194243.0731	198300.5189	200701.0866	199831.1487	189588.4129	195033.6215	196216.0785	200014.7644	197607.622	204247.3056
Zacatecas	165319.3588	169859.6414	167744.5557	181020.2481	188975.1109	203277.4419	206641.1744	208336.2471	210319.6551	219536.1116
TOTAL NACIONAL	258325.2946	263055.5754	266302.1774	265693.4218	250347.5623	259444.024	263796.1629	265612.0283	266572.9923	271267.8756

PARTICIPACIÓN DE LAS REGIONES EN EL PRODUCTO INTERNO BRUTO TOTAL

Región	1993	1994	1995	1996	1997	1998	1999	2000	2001	2002	2003	2004	2005	2006	2007	2008	2009	2010	2011	2012	2013	2014
Estados Fronterizos	18.70%	18.99%	19.17%	19.46%	19.84%	20.20%	20.67%	20.97%	20.61%	20.74%	21.07%	21.27%	21.67%	21.91%	22.22%	22.25%	21.62%	21.92%	22.24%	22.40%	22.53%	22.78%
Noroeste	8.78%	8.79%	8.96%	8.93%	8.96%	8.94%	9.05%	9.21%	9.18%	8.88%	8.89%	9.07%	9.20%	9.29%	9.36%	9.37%	9.29%	9.22%	9.21%	9.27%	9.39%	9.30%
Norte	8.91%	8.95%	9.05%	9.26%	9.28%	9.47%	9.47%	9.45%	9.37%	9.58%	9.80%	9.83%	9.81%	9.89%	9.89%	9.96%	9.73%	9.95%	10.09%	10.22%	10.24%	10.41%
Noreste	8.45%	8.60%	8.55%	8.57%	8.70%	8.92%	9.15%	9.24%	9.12%	9.35%	9.52%	9.65%	9.91%	9.98%	10.26%	10.36%	10.17%	10.33%	10.43%	10.43%	10.41%	10.66%
Centro-Oeste	13.39%	13.42%	13.48%	13.60%	13.67%	13.81%	13.92%	13.78%	13.77%	13.89%	13.81%	13.78%	13.64%	13.78%	13.95%	14.01%	13.85%	13.93%	14.08%	14.08%	14.24%	14.04%
Centro-Este	35.24%	35.05%	34.04%	34.21%	34.61%	34.52%	34.74%	34.81%	34.62%	34.45%	33.66%	33.62%	33.73%	33.84%	33.94%	34.09%	34.35%	34.56%	34.67%	34.82%	34.77%	34.77%
Sur	5.60%	5.56%	5.72%	5.52%	5.32%	5.29%	5.28%	5.15%	5.19%	5.17%	5.13%	5.02%	4.92%	4.83%	4.73%	4.73%	4.92%	4.93%	4.87%	4.77%	4.73%	4.84%
Este	8.67%	8.71%	9.08%	8.77%	8.55%	8.29%	8.12%	7.95%	7.92%	7.82%	7.80%	7.87%	8.01%	8.14%	8.20%	8.22%	8.72%	8.68%	8.63%	8.59%	8.39%	8.39%
Peninsular	10.98%	10.93%	11.13%	11.14%	10.91%	10.76%	10.28%	10.41%	10.84%	10.87%	11.39%	11.16%	10.78%	10.26%	9.67%	9.25%	8.97%	8.40%	8.03%	7.83%	7.83%	7.59%
TOTAL NACIONAL	100.00%	100.00%	100.00%	100.00%	100.00%	100.00%	100.00%	100.00%	100.00%	100.00%	100.00%	100.00%	100.00%	100.00%	100.00%	100.00%	100.00%	100.00%	100.00%	100.00%	100.00%	100.00%

PRODUCTO INTERNO BRUTO POR REGIÓN DE MÉXICO SIN CAMPECHE

Región	1993	1994	1995	1996	1997	1998	1999	2000	2001	2002	2003	2004	2005	2006	2007	2008	2009	2010	2011	2012	2013	2014
Estados Fronterizos	20.46%	20.75%	20.99%	21.30%	21.67%	22.01%	22.41%	22.77%	22.46%	22.61%	23.09%	23.24%	23.56%	23.68%	23.84%	23.75%	23.00%	23.19%	23.43%	23.54%	23.67%	23.86%
Noroeste	9.60%	9.61%	9.81%	9.77%	9.79%	9.74%	9.82%	10.00%	10.00%	9.68%	9.74%	9.90%	10.00%	10.04%	10.04%	10.00%	9.89%	9.75%	9.70%	9.74%	9.86%	9.74%
Norte	9.74%	9.78%	9.91%	10.14%	10.13%	10.32%	10.27%	10.27%	10.21%	10.44%	10.73%	10.74%	10.67%	10.69%	10.61%	10.63%	10.35%	10.53%	10.63%	10.73%	10.76%	10.90%
Noreste	9.24%	9.39%	9.36%	9.38%	9.49%	9.72%	9.92%	10.03%	9.93%	10.19%	10.44%	10.54%	10.77%	10.78%	11.01%	11.05%	10.82%	10.93%	10.98%	10.96%	10.94%	11.16%
Centro-Oeste	14.64%	14.67%	14.76%	14.89%	14.93%	15.05%	15.09%	14.96%	15.01%	15.15%	15.13%	15.05%	14.83%	14.89%	14.97%	14.96%	14.73%	14.74%	14.83%	14.80%	14.96%	14.70%
Centro-Este	38.54%	38.30%	37.27%	37.47%	37.79%	37.62%	37.67%	37.79%	37.73%	37.55%	36.88%	36.73%	36.67%	36.57%	36.41%	36.39%	36.55%	36.56%	36.53%	36.59%	36.53%	36.41%
Sur	6.12%	6.08%	6.26%	6.05%	5.80%	5.77%	5.72%	5.59%	5.65%	5.64%	5.62%	5.48%	5.35%	5.22%	5.07%	5.05%	5.23%	5.21%	5.13%	5.01%	4.97%	5.07%
Este	9.48%	9.51%	9.95%	9.60%	9.34%	9.03%	8.80%	8.63%	8.63%	8.52%	8.55%	8.60%	8.71%	8.80%	8.79%	8.77%	9.28%	9.18%	9.10%	9.02%	8.81%	8.79%
Península sin Campeche	2.64%	2.66%	2.67%	2.69%	2.73%	2.76%	2.71%	2.73%	2.84%	2.83%	2.90%	2.95%	3.01%	3.01%	3.09%	3.14%	3.16%	3.10%	3.10%	3.14%	3.17%	3.22%
TOTAL NACIONAL SIN CAMPECHE	100.00%	100.00%	100.00%	100.00%	100.00%	100.00%	100.00%	100.00%	100.00%	100.00%	100.00%	100.00%	100.00%	100.00%	100.00%	100.00%	100.00%	100.00%	100.00%	100.00%	100.00%	100.00%

ÍNDICES DEL PRODUCTO INTERNO BRUTO POR REGIÓN DE MÉXICO

	1993	1994	1995	1996	1997	1998	1999	2000	2001	2002	2003	2004	2005	2006	2007	2008	2009	2010	2011	2012	2013	2014
Estados Fronterizos	100.00	103.47	96.27	100.25	106.32	110.90	114.66	121.26	117.14	116.42	118.23	122.10	126.00	131.40	135.20	134.88	122.74	128.98	134.14	138.66	139.58	141.27
Noroeste	100.00	102.03	95.83	97.99	102.37	104.71	107.27	113.91	111.73	106.83	106.87	111.58	114.63	119.34	121.97	121.48	112.67	115.55	118.10	121.77	123.20	122.02
Norte	100.00	103.37	97.29	103.25	108.61	114.86	117.27	123.31	121.10	123.15	126.82	131.25	133.49	139.57	142.23	143.15	131.33	139.66	145.47	151.59	152.57	155.62
Noreste	100.00	103.98	95.56	98.44	104.14	109.65	113.79	119.94	116.43	117.98	120.18	124.62	129.66	134.63	140.46	141.23	129.91	136.77	141.38	145.14	144.96	148.45
Centro-Oeste	100.00	103.40	96.86	101.61	107.66	112.95	116.74	122.29	121.61	122.48	122.95	126.84	128.41	134.79	139.32	140.00	129.90	135.81	140.95	145.02	147.10	145.57
Centro-Este	100.00	102.11	92.09	95.75	101.54	104.64	107.29	113.08	111.54	110.42	108.63	111.78	114.30	119.08	121.83	122.53	116.14	121.55	125.24	129.43	129.72	130.21
Sur	100.00	102.28	97.81	97.83	98.84	101.80	103.54	106.49	106.77	106.15	106.26	107.23	107.41	109.76	109.91	110.26	107.83	112.44	114.16	115.25	114.86	118.14
Este	100.00	103.52	100.69	100.95	103.65	104.34	104.67	108.57	107.87	106.52	107.62	112.29	116.97	123.94	127.69	128.58	128.59	133.46	136.45	139.90	137.39	138.24
Peninsular	100.00	101.06	94.46	96.68	98.14	98.85	95.14	100.29	102.53	101.22	105.75	105.66	103.04	100.79	95.98	91.12	82.41	79.50	77.35	76.86	76.47	73.76
Península sin Campeche	100.00	102.49	94.13	96.93	102.03	105.39	104.89	109.67	111.39	109.30	110.97	115.03	118.91	122.99	128.52	130.17	122.13	124.31	126.87	131.03	131.74	133.30
TOTAL NACIONAL	100.00	102.71	95.41	98.70	103.50	106.98	109.06	114.77	113.81	113.22	113.96	117.38	119.64	124.13	126.52	126.53	118.86	123.51	126.77	130.34	130.71	131.11
TOTAL NACIONAL SIN CAMPECHE	100.00	102.80	95.29	98.60	103.70	107.41	110.04	115.66	114.27	113.65	113.81	117.58	120.42	125.69	129.07	129.74	122.28	127.79	131.69	135.76	136.20	137.05