

Por qué crece la economía de México menos que la de Chile?

Jaime Ros

SEXTO DIÁLOGO POR UN MÉXICO
SOCIAL

19 de Noviembre 2013

1. Los hechos estilizados del crecimiento a largo plazo
2. Las reformas de mercado y el desempeño económico
3. Capital humano y crecimiento
4. La política macroeconómica y el crecimiento
5. El factor China

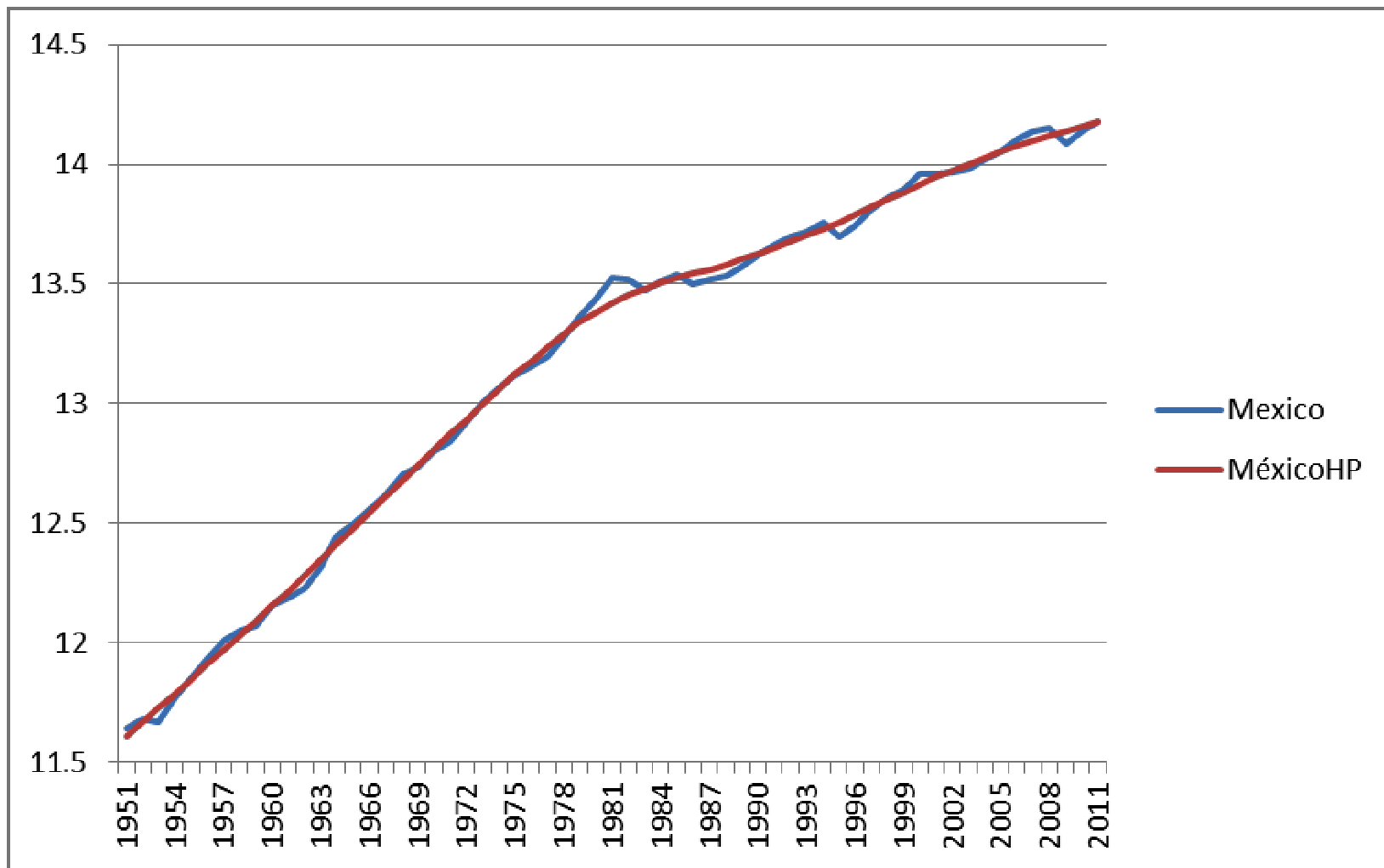
Los hechos estilizados del crecimiento a largo plazo

Cuadro 1. Chile y México: Tasas de crecimiento del PIB per cápita, acervo de capital por trabajador, producto industrial y productividad del trabajo en la industria manufacturera y los servicios en 1950-1981, 1981-1990 y 1990-2011

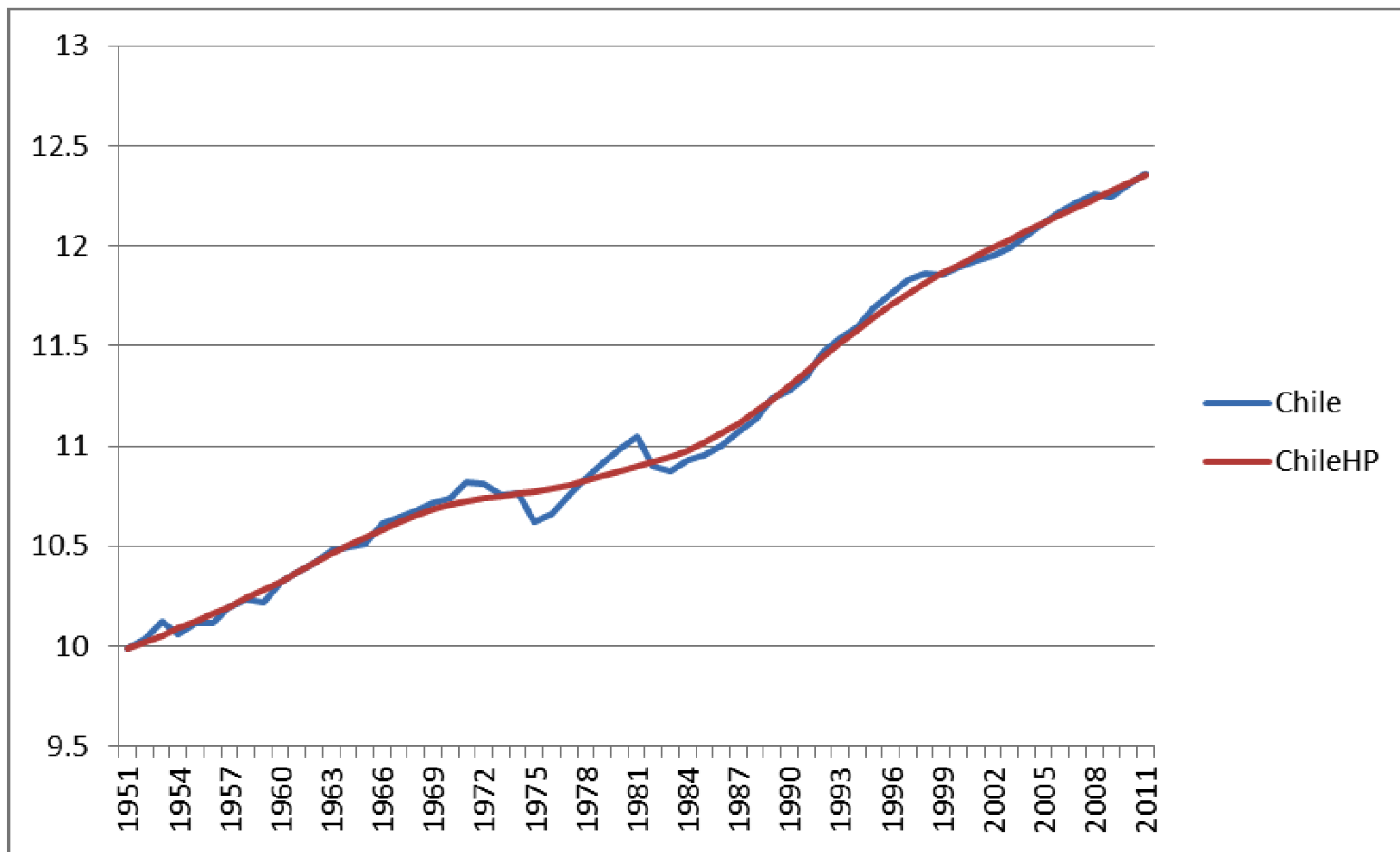
Tasas de crecimiento anual México/Chile	1950-1981	1981-1990	1990-2011
PIB per cápita	3.3/1.6 ^{1/}	-1.0/0.9	1.2/4.0
Capital por trabajador	4.3/2.1	-0.7/-1.6	1.9/4.3
Producto industrial	7.6/4.4	1.9/2.5	2.6/3.9
Productividad en manufacturas	2.5/3.9	-1.1/-2.1	1.7/3.7
Productividad en servicios	1.6/1.0	-2.5/-2.2	0.1/1.1

1/ 1951-1981

Gráfica 1. México. PIB y tendencia del PIB
(logaritmos)



(logaritmos)



Los hechos estilizados del crecimiento a largo plazo

Cuadro 2. Descomposición del crecimiento en Chile y México en 1990-2011 (con datos de PWT)

Tasas de crecimiento anual	Producto por trabajador	Capital por trabajador	PTF
Chile	2.2	3.6	0.2
México	0.8	1.6	-0.2

Las reformas de mercado y el desempeño económico

Cuadro 3. Apertura al comercio exterior

Tarifa promedio (%)	1985	2010
Chile	36	4
México	34	6
Comercio exterior en % del PIB	1980	2008
Chile	49.3	85.7
México	28.4	58.8

Las reformas de mercado y el desempeño económico

Cuadro 4. Participación de empresas públicas en la actividad económica (% del PIB)

Año	Chile	México	América Latina	Asia	Desarrollados
1970	42.1	33.3	30.4	37.0	34.3
1975	77.0	40.2	34.0	39.5	31.7
1980	32.2	43.5	38.4	43.2	29.7
1985	16.1	38.0	35.4	42.9	29.1
1990	20.5	23.2	30.2	37.1	28.6
1995	16.6	19.6	26.1	27.3	24.3
2000	28.2	15.0	23.1	33.7	22.0
2005	12.7	19.7	23.9	29.8	13.4

Las reformas de mercado y el desempeño económico

Cuadro 5. México y Chile. Indicadores de rigidez en el mercado de trabajo

Indicador	México	Chile
Convenciones OIT ^{1/}	78	61
Salario mínimo (dólares EU)	133	372
Protección del empleo (OCDE 2008)	3.2/6	1.8/6
Tasa de rotación laboral	c. 50%	c. 30%
Costo del despido (2008) ^{2/}	52.0	52.0
Tasa de sindicalización (c. 2010)	15% ⁴ /	14.3 ⁴ /
Costos laborales no salariales	15.5 ⁵ /-23 ^{6/}	7 ^{5/} - 21 ^{6/}
Costo de cumplimiento de derechos colectivos	2.2	2.6
Índices agregados de rigidez laboral		
Fraser Institute	5.5	5.3
Banco Mundial ^{3/}	31.9	24

Capital humano y crecimiento

Cuadro 6. Chile y México: Nivel y acumulación de capital humano

Nivel promedio y tasas de crecimiento anual	México 1981-1990	México 1990-2011	Chile 1981-1990	Chile 1990-2011
Índice de capital humano (PWT 8.0)	2.04 (1.5)	2.46 (1.2)	2.50 (1.3)	2.77 (0.6)
Años de escolaridad (Barro- Lee)	4.9 (3.2)	7.2 (2.2)	7.3 (2.3)	8.8 (1.0)

Tasas de crecimiento anual en % entre paréntesis

Inversión en infraestructura

Cuadro 7. Inversión en infraestructura (porcentaje del PIB)

	Total		Pública		Privada	
	1981-6	2001-6	1981-6	2001-6	1981-6	2001-6
Chile	3.4	5.2	3.4	1.7	0.0	3.5
México	2.4	1.2	2.4	0.5	0.0	0.7

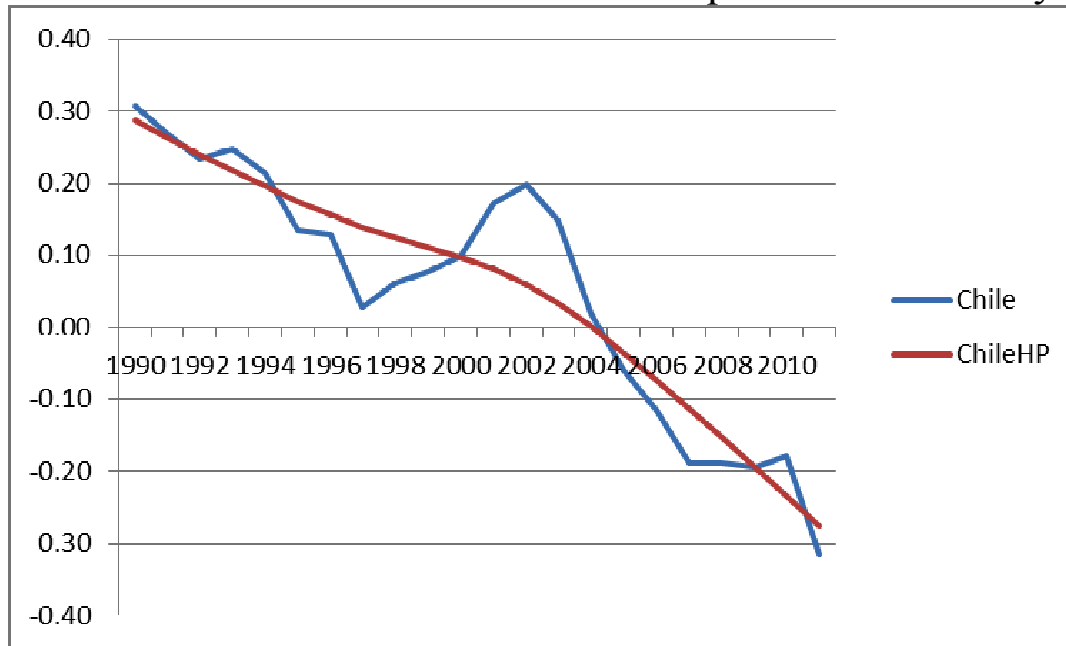
Tipo de cambio real

Cuadro 8. Crecimiento y tipo de cambio real

Chile	1992-1998	1998-2007
Crecimiento del PIB	6.7	4.1
Grado de subvaluación	0.15	0.04
México	1994-2000	2000-2011
Crecimiento del PIB	3.5	2.0
Grado de subvaluación	0.17	-0.08

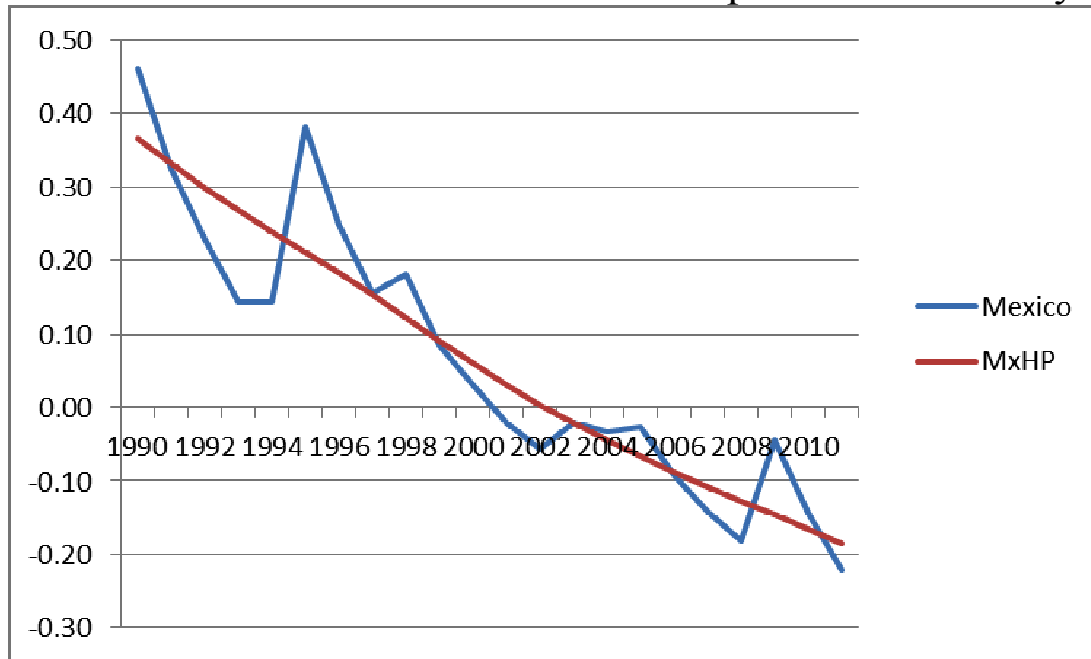
Tipo de cambio real

Gráfica 3. Chile: Tipo de cambio real y su tendencia



Tipo de cambio real

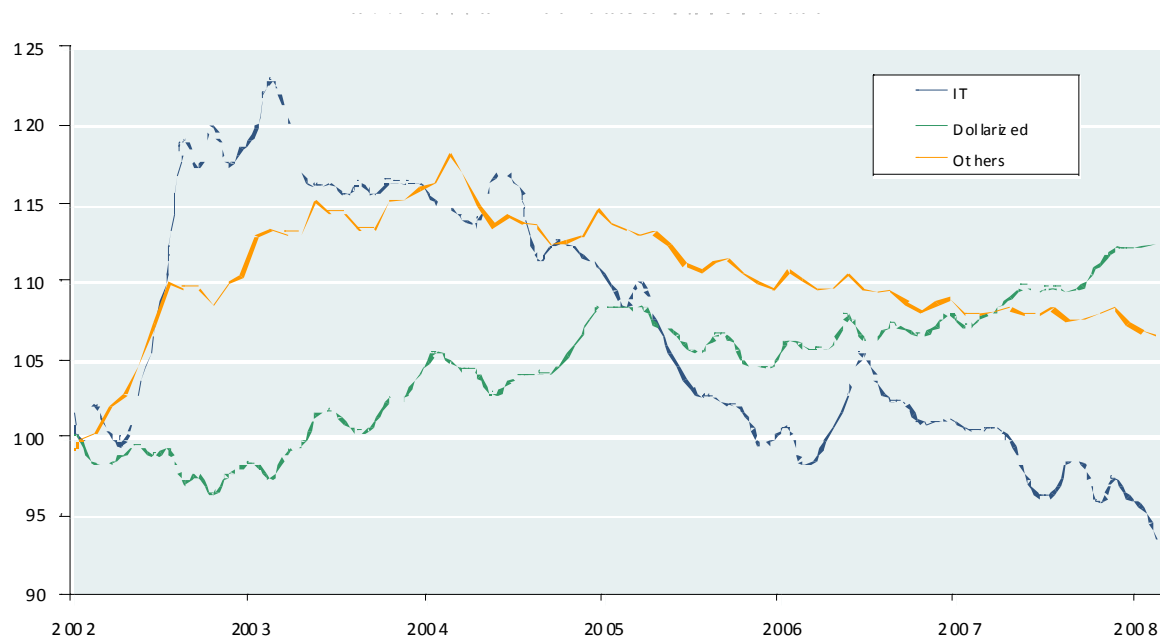
Gráfica 4. México: Tipo de cambio real y su tendencia



Tipo de cambio real

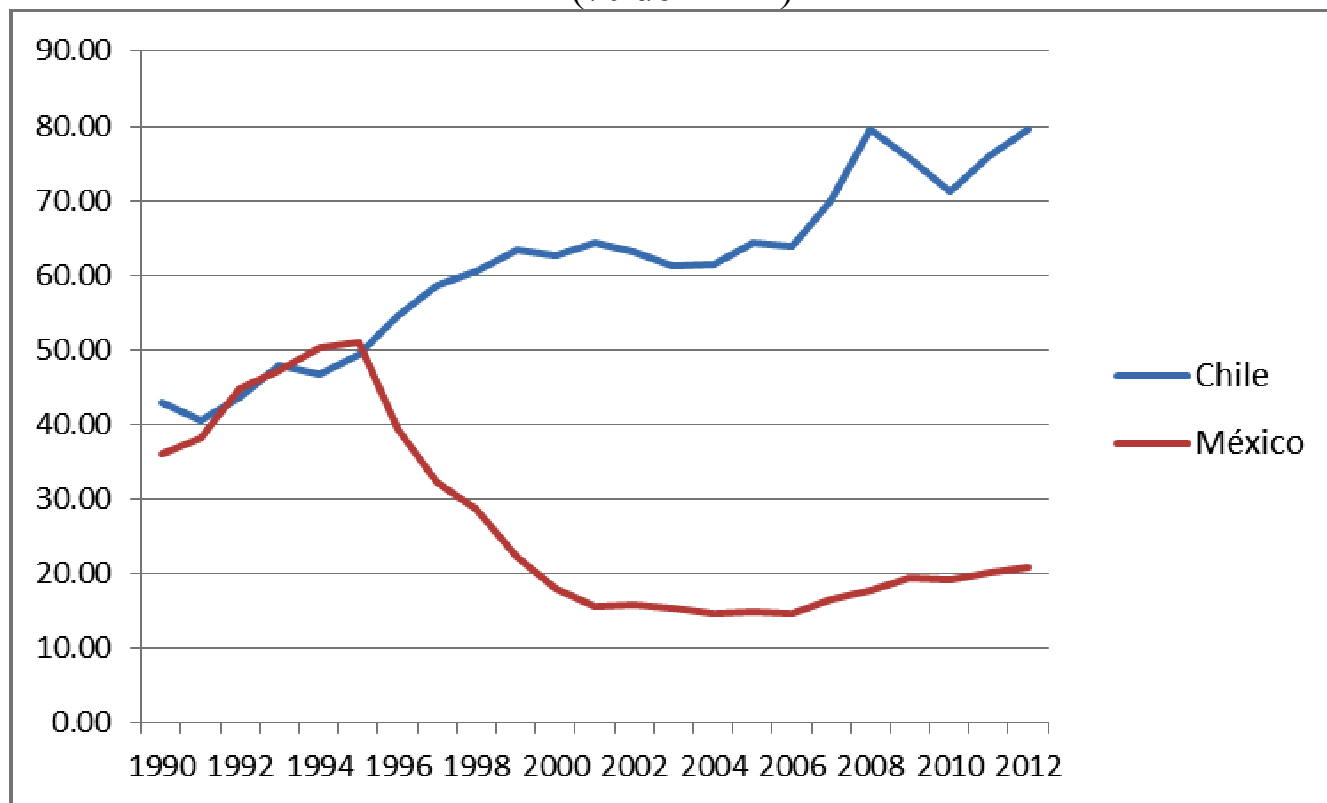
Gráfica 5. Tipos de cambio real en países latinoamericanos de acuerdo con régimen de política monetaria, 2002-2008

Real Effective Exchange Rate



Crédito bancario y tasa de interés real

Gráfica 6. Crédito bancario al sector privado, saldos al final del periodo (% del PIB)



Crédito bancario y tasa de interés real

Cuadro 9. Eficiencia y rendimiento del sistema bancario, 2005

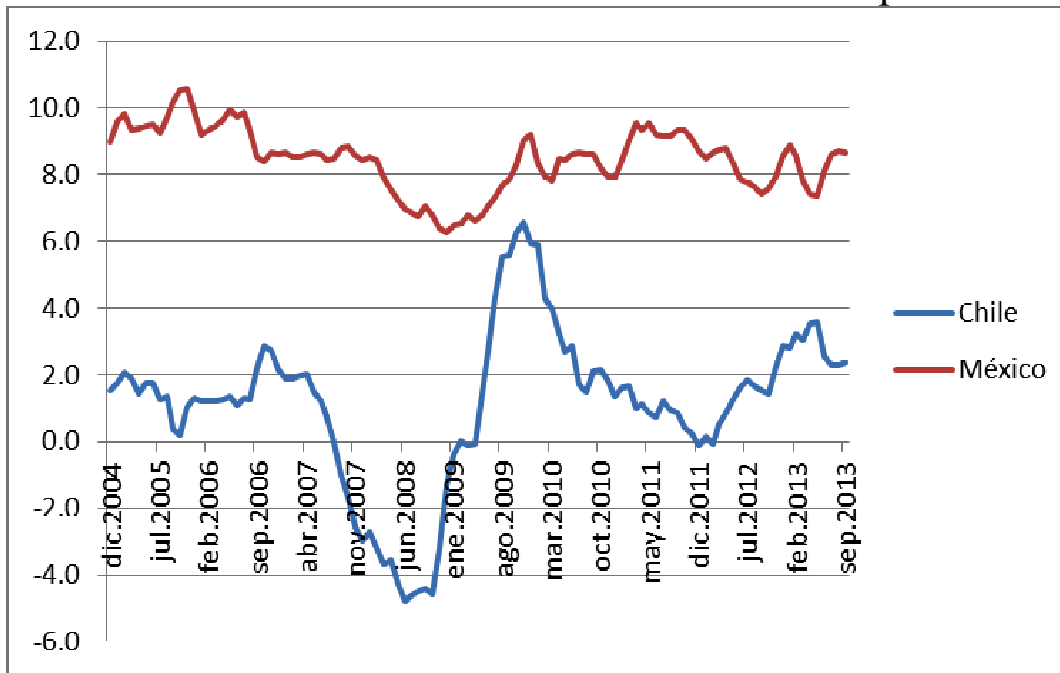
País	Costos operativos ^{1/}	Rentabilidad financiera ^{2/}
México	3.7	20.5
Chile	2.9	16.9

1/ Costos operativos/Activos Promedio

2/ Rendimiento después de impuestos/Capital Promedio

Crédito bancario y tasa de interés real

Gráfica 7. Tasa de interés real de los créditos hipotecarios



Política fiscal de corto plazo y volatilidad del crecimiento

Cuadro 10. Regresiones del ajuste fiscal y balance fiscal con respecto al componente cíclico del PIB

Elasticidades	Chile	México	América Latina	Desarrollados
Componente cíclico del PIB	-0.43	-2.09	-1.99	
Crecimiento del PIB	-0.50	-1.82	-1.54	
Ciclicidad (Suescún, 2007)	-0.09	-0.40	-0.25	0.07

Fuente: Ocampo y Malagón (2011)

El factor China

Cuadro 11. Términos de intercambio, exportaciones y PIB en Chile y México, 2000-2008

Tasas de crecimiento anual

	Términos de intercambio 2008 (índice 2000 = 100)	Volumen de exportaciones	Valor de exportaciones	PIB
Chile	164.7	5.5	16.8	4.2
México	105.8	3.0	7.2	2.4