

México a diez años de la Gran Recesión:
La persistencia del lento crecimiento y la profundización
de la desigualdad

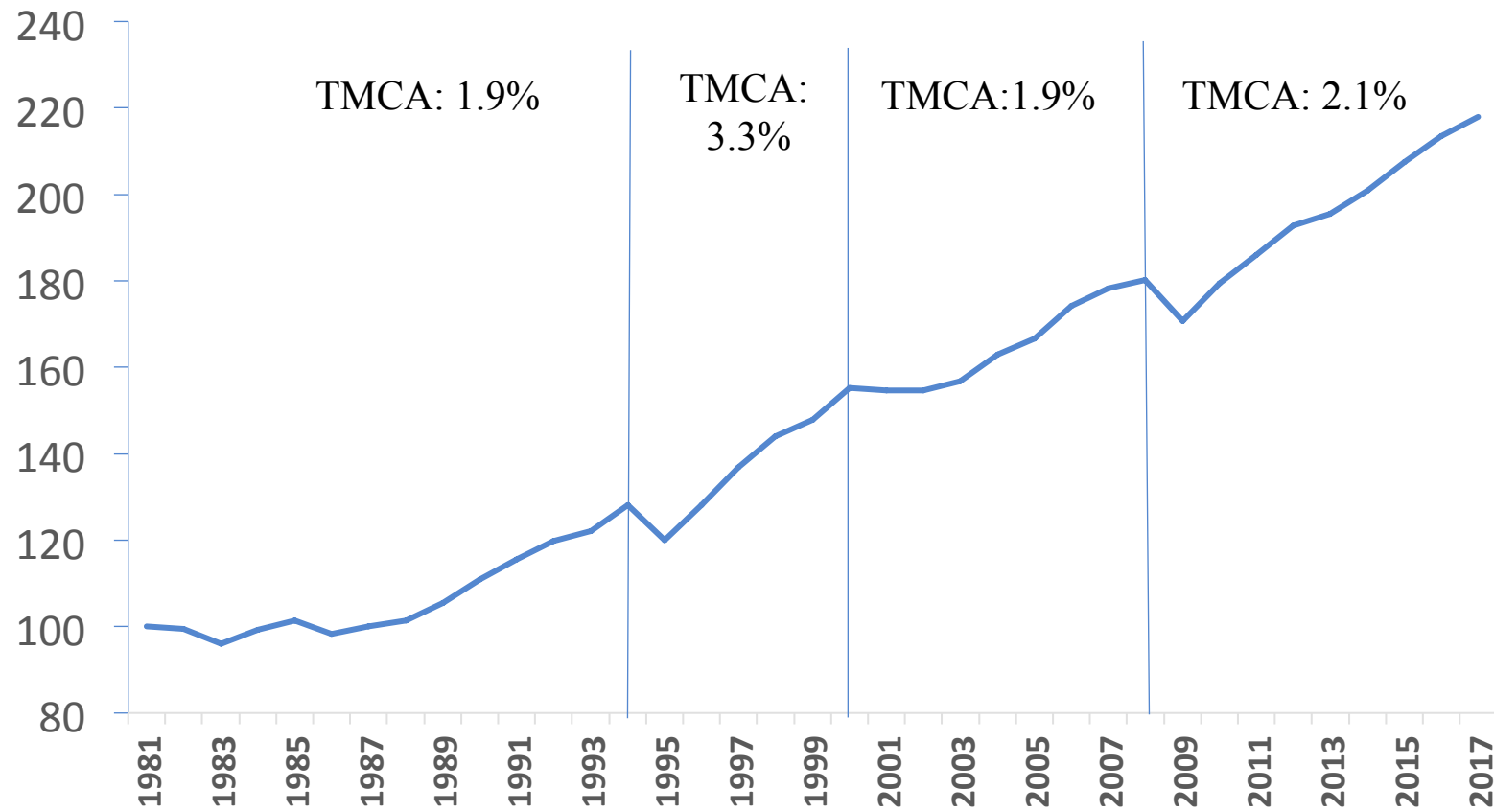
11° Diálogo Nacional por un México Social:
A diez años de la Gran Recesión

José I. Casar

Ciudad Universitaria, 26 de septiembre, 2018

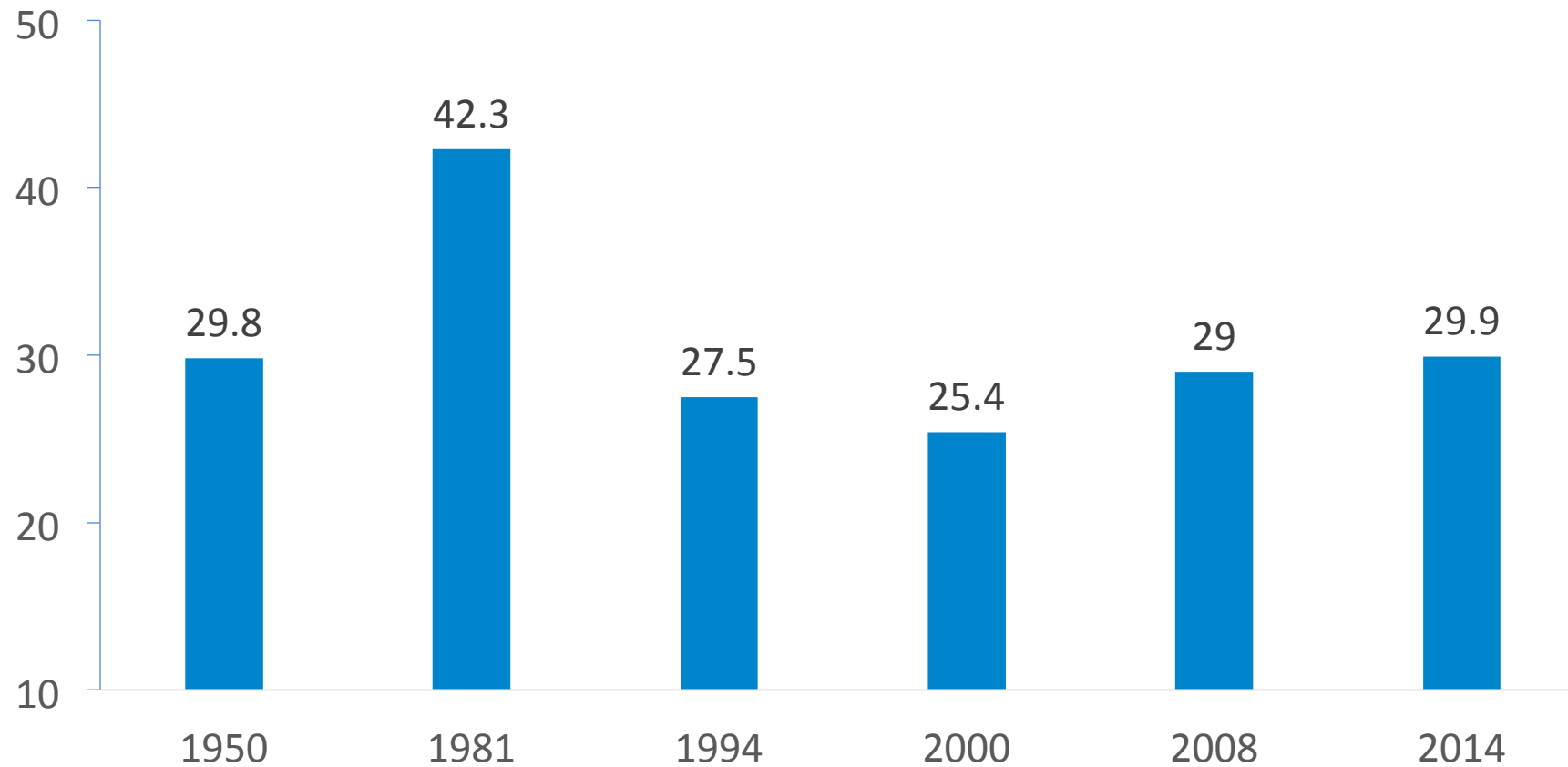
Antecedentes históricos: los ciclos económicos de México

Fig. 1. México. Evolución del PIB



Antecedentes históricos: Convergencia y divergencia en el proceso de desarrollo.

PIB/hab en México como % del Pib/hab EUA en PPC

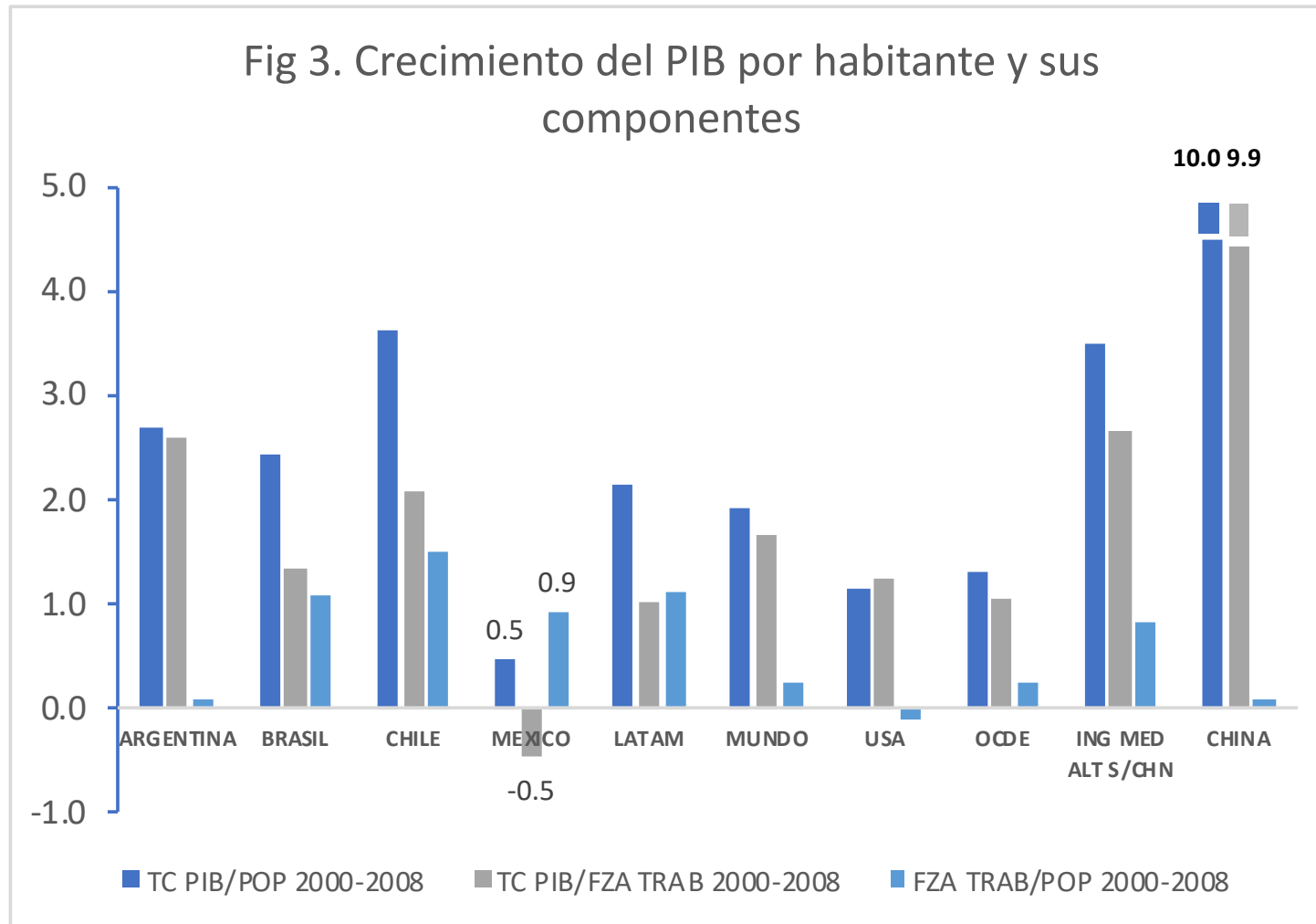


Los saldos del colapso del crecimiento y ¿un nuevo inicio?

Cuadro 1. Descomposición del crecimiento del PIB en dos ciclos completos. México y EU.

	TC PIB México	TC PIB USA	TC PIB/ habitante México	TC PIB/ habitante USA	TC PIB/ trabajador México	TC PIB/ trabajador USA	TC Trabajadores/ habitante México	TC Trabajadores/ habitante USA
1981-94	1.8	3.2	-0.3	2.1	-1.5	1.6	1.3	0.5
1994-00	3.4	4.1	1.7	2.8	0.7	2.4	0.9	0.4

Hacia 2008: la vuelta al mal desempeño



Las razones del mal desempeño (1): China y el *boom* de materias primas

Figura 4. Destino de las exportaciones. América latina y el Caribe 2000 y 2007 (en % del total)

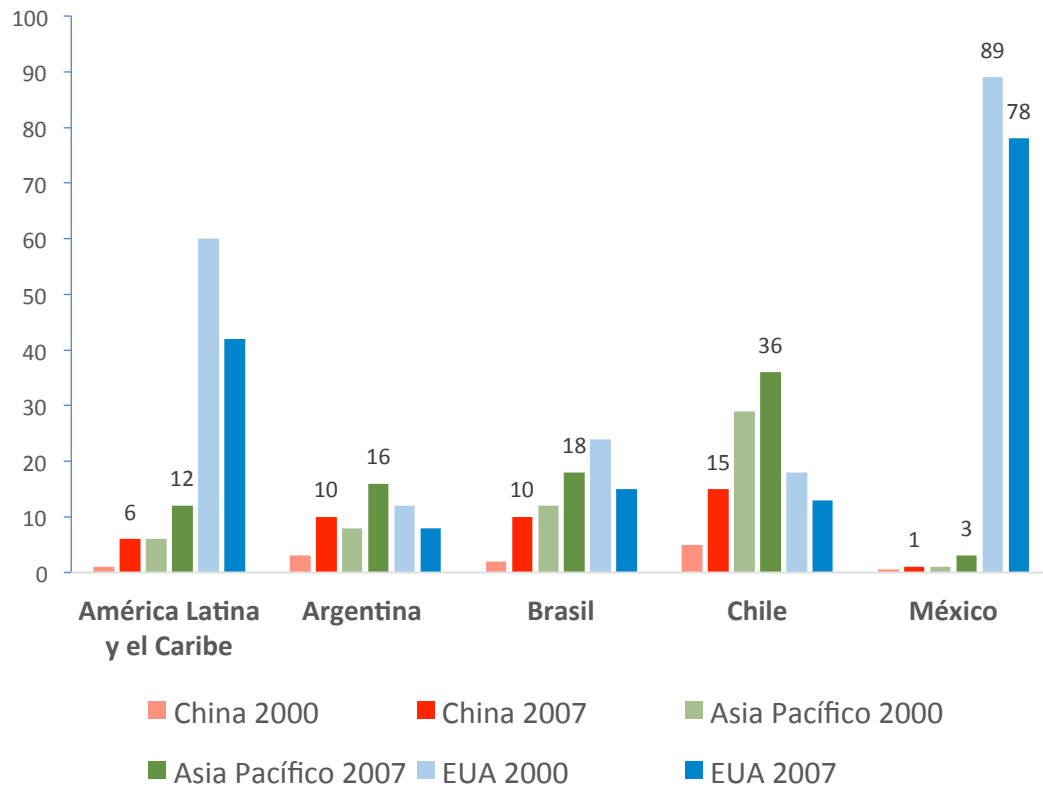
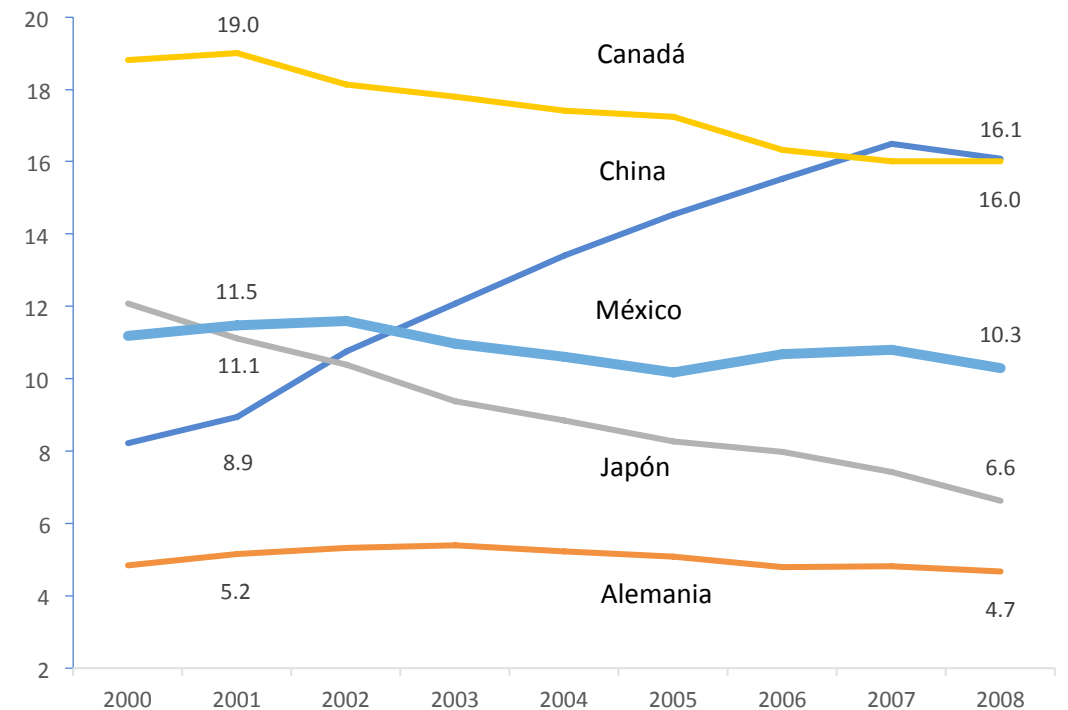
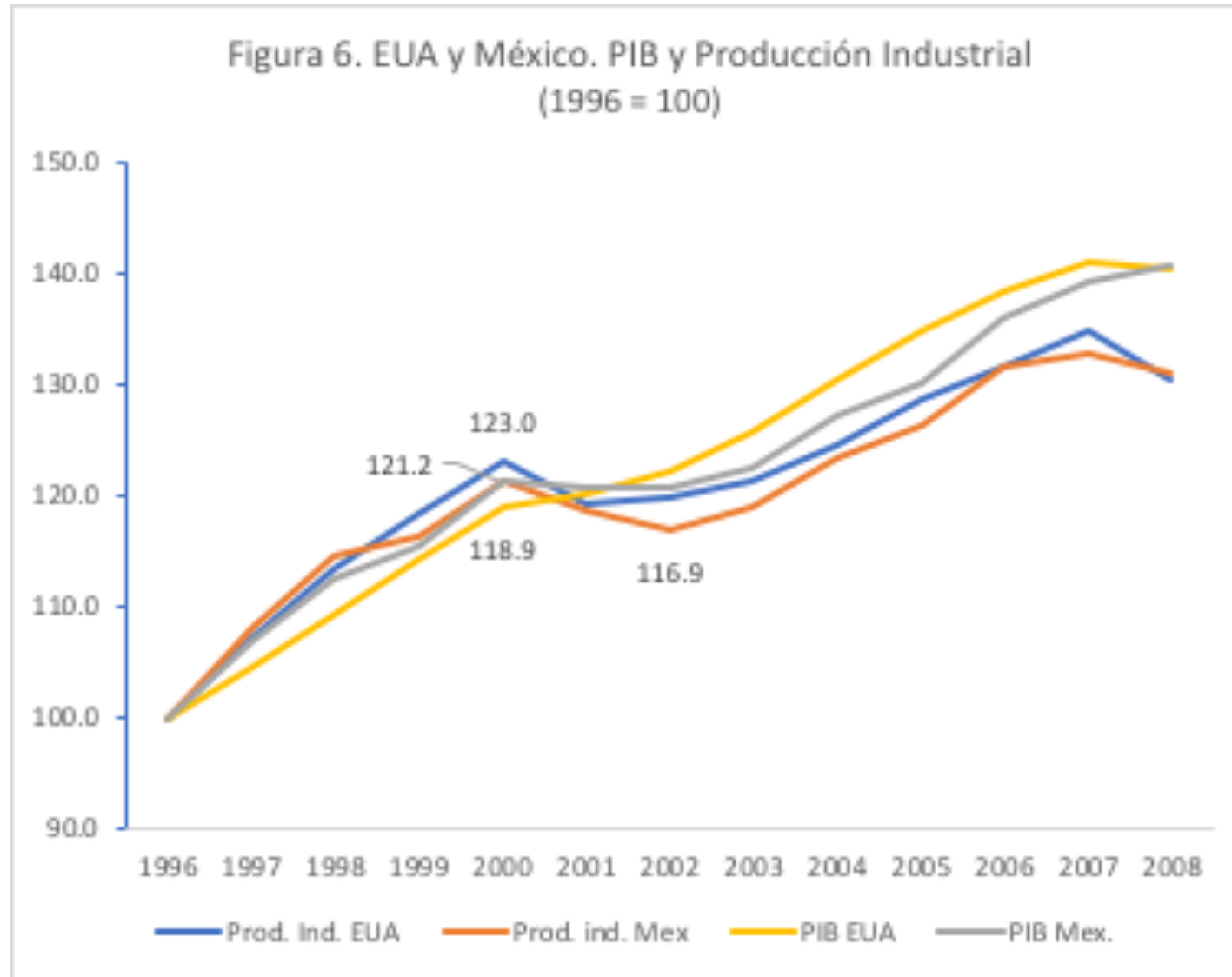


Figura 5. Participación en las importaciones de EUA. 2000-2008 (en % del total)



Las razones del mal desempeño (2): la desaceleración de EU



Las razones del mal desempeño (3): la política económica

Figura 7. Balance público y primario
(en % del PIB a precios corrientes)

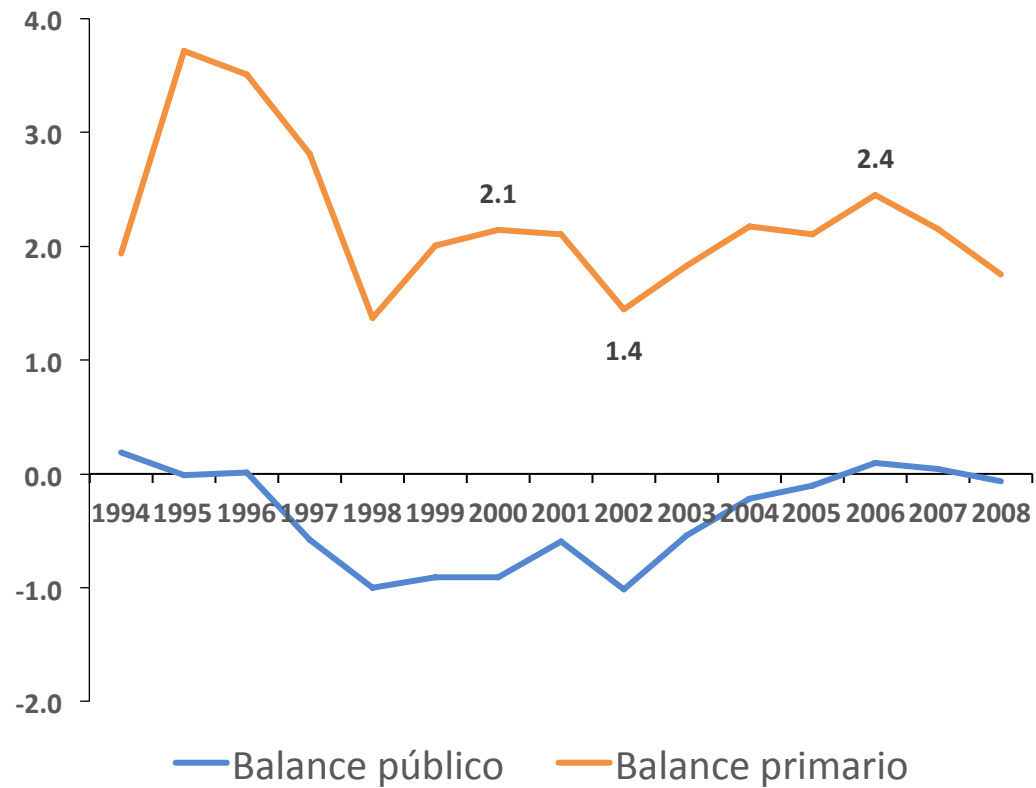


Figura 8. Tipo de cambio real
(111 países; 1990 = 100)



México en el umbral de la crisis de 2008

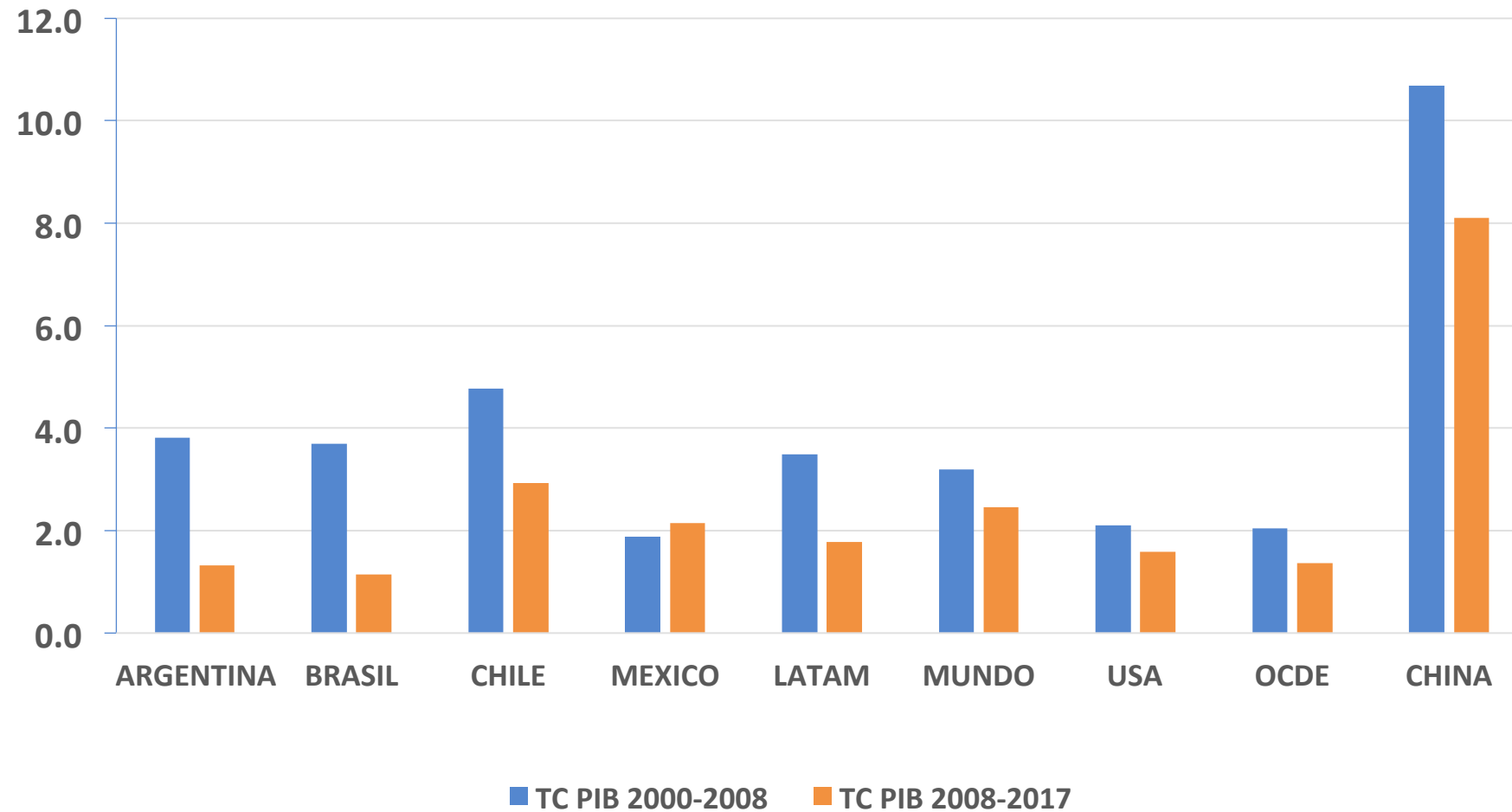
- Una economía estancada: 27 años al 2.2%. PIB/habitante al 0.4%
- Informalización de la fuerza de trabajo
- Estancamiento o caída (1981-94; 2000-08) del producto por trabajador
- Presión en el mercado de trabajo
- Patrón de inserción basado en manufacturas y en EU y economía abierta
- Nueva configuración de la política económica
- Retirada del Estado de la FBKF

**Cuadro 2. Inversión fija bruta al final de cuatro ciclos
(% del PIB)**

	1979-1981	1993-1994	1998-2000	2006-2008
Inversión privada	13.9	18.3	17.4	16.8
Inversión pública	11	3.8	3.0	5.0
TOTAL	24.9	22.1	20.4	21.8

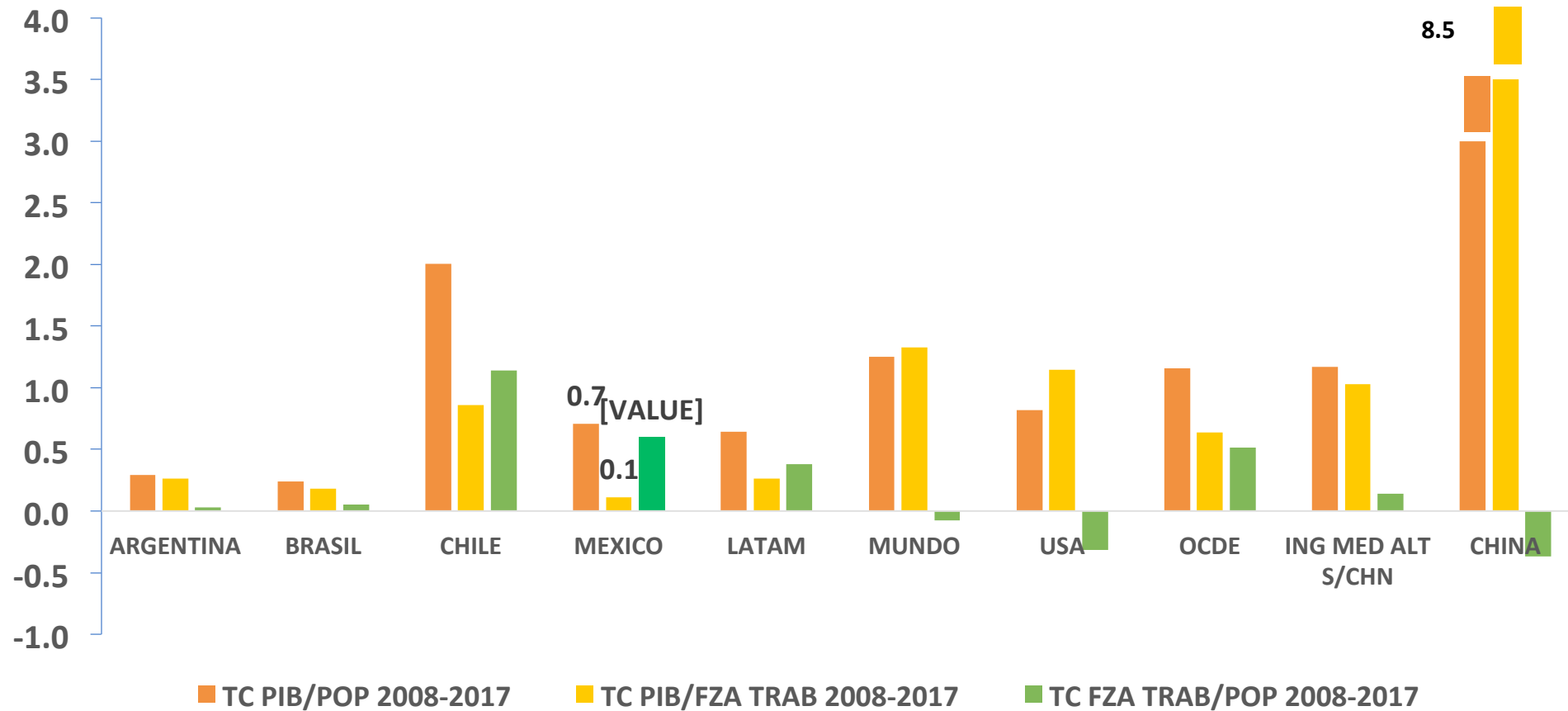
La crisis de 2008 y su efecto de largo plazo ¿México mejora...?

Figura 9. Tasa de crecimiento anual del PIB



... muy poco: En per cápita igual a EU y AL y la productividad se estanca

Fig 10. Crecimiento del PIB por habitante y sus componentes



El entorno internacional no ayudó

Figura 11. Producción industrial EUA y México
Base 1996 = 100

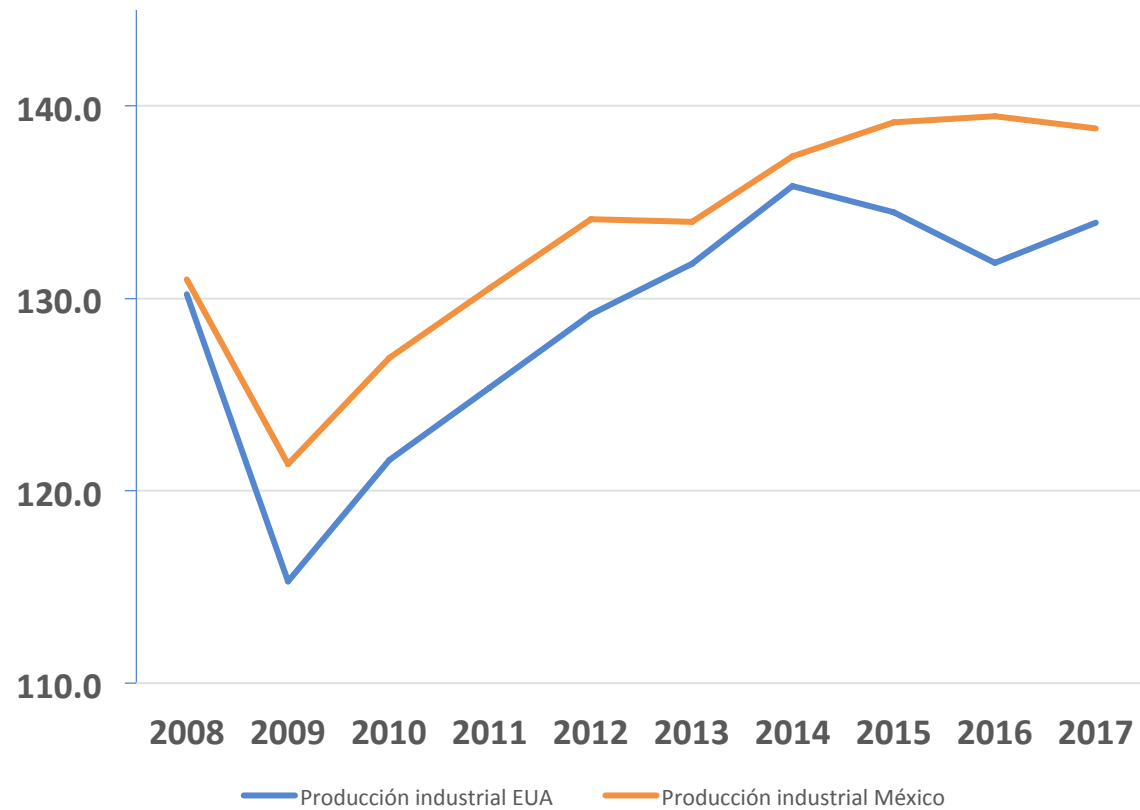
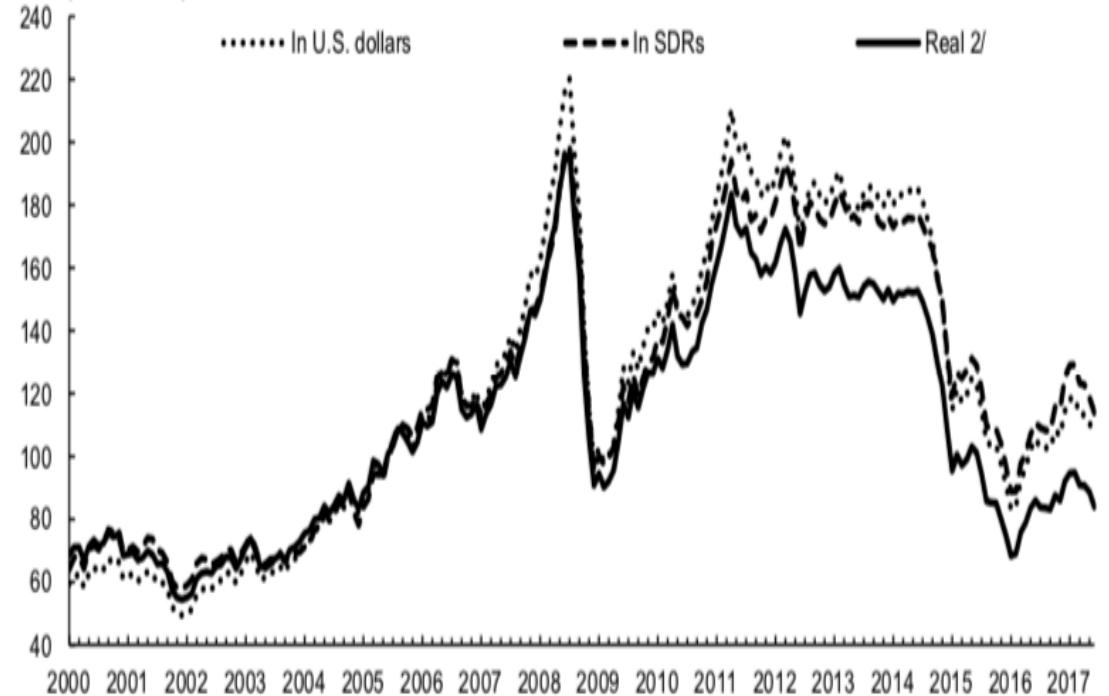


Chart 1. Indices of Primary Commodity Prices

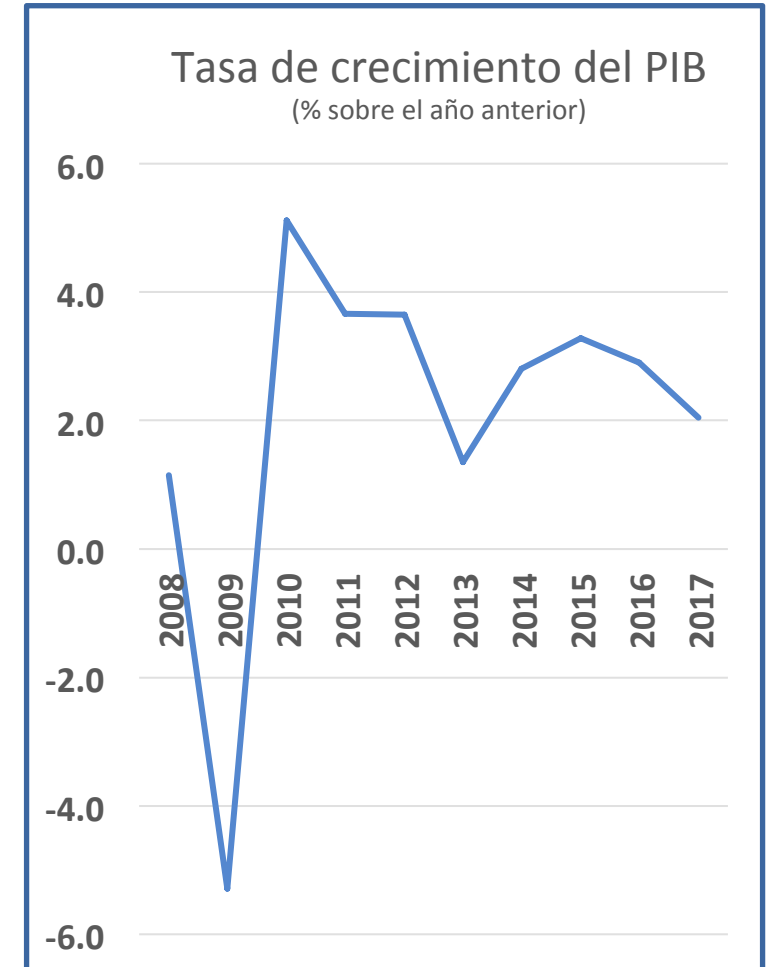
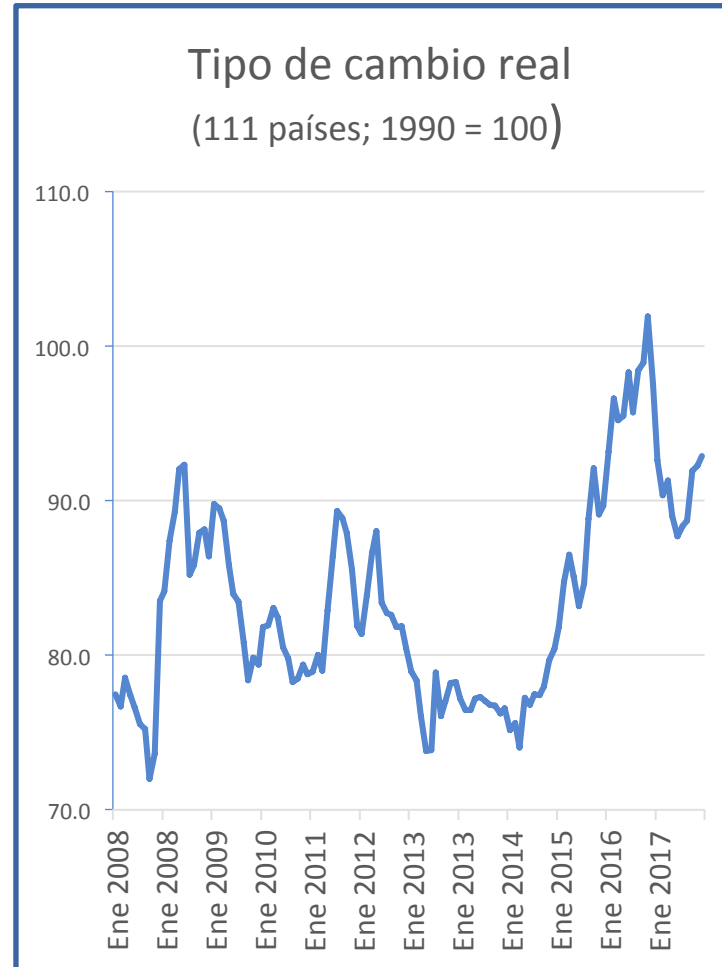
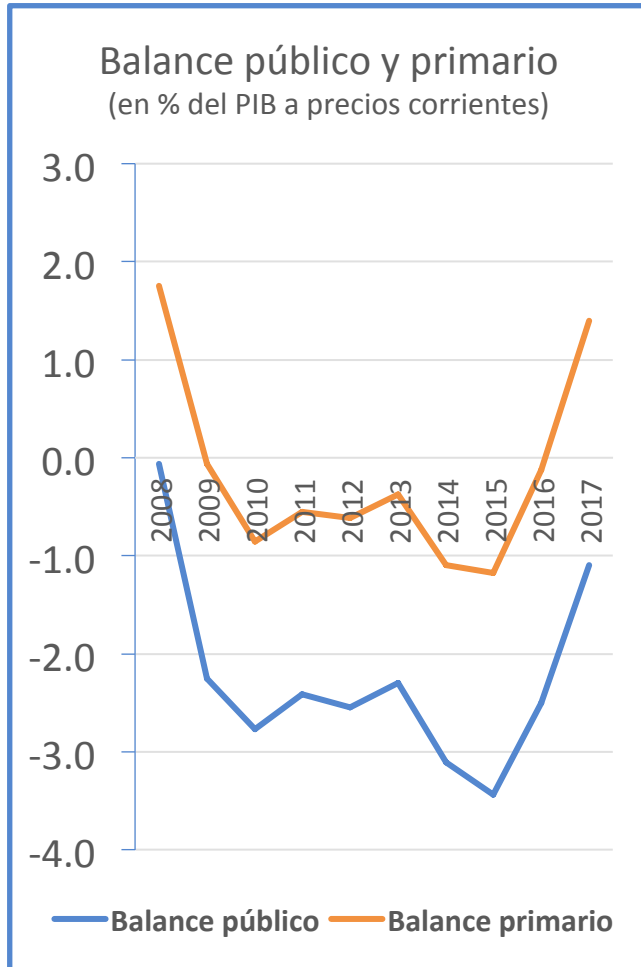
(2005 = 100) 1/



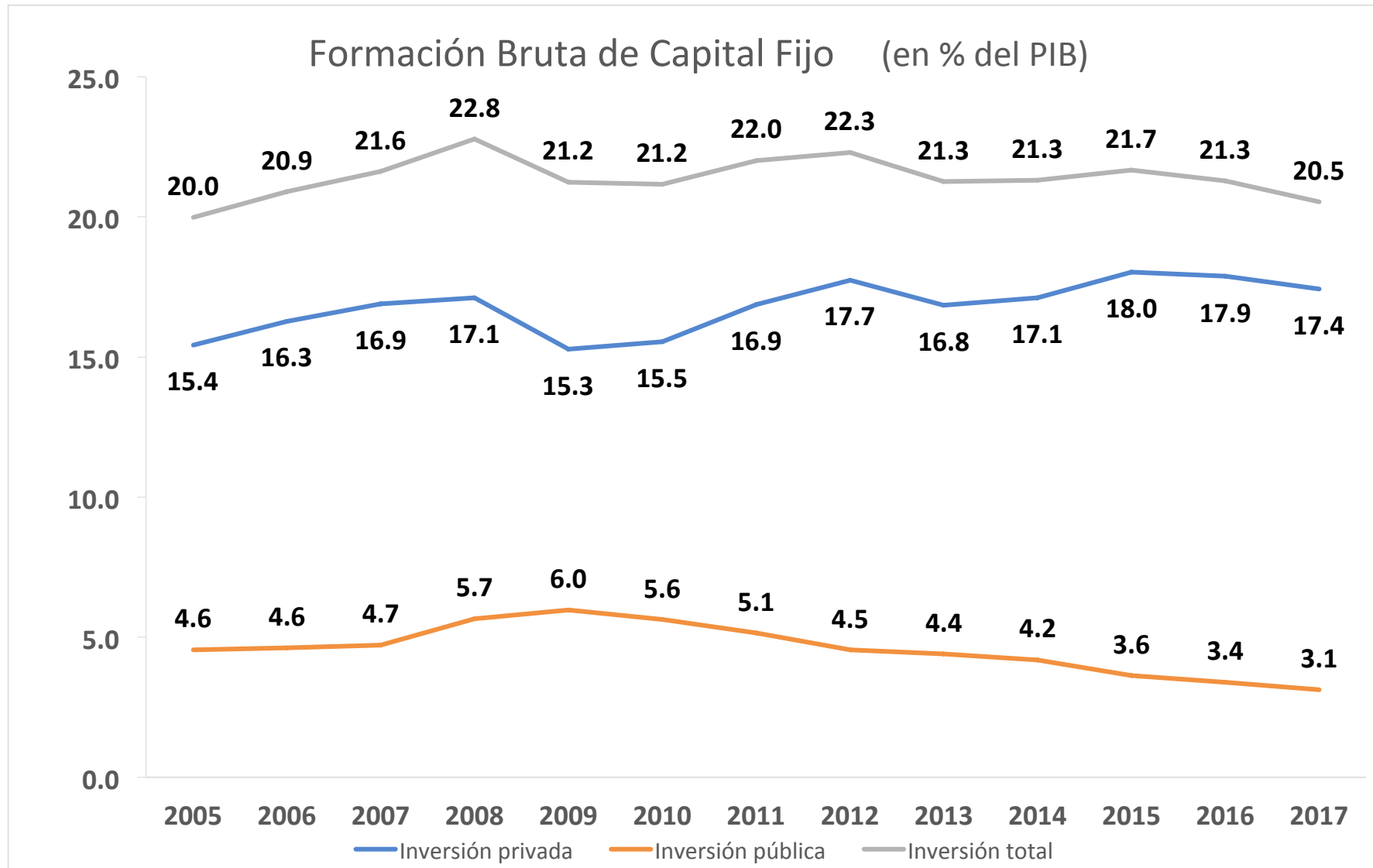
1/ Combines indices of non-fuel primary commodity prices and energy prices.

2/ Deflated by U.S. CPI.

Política económica: Flexibilización episódica, mejoras marginales

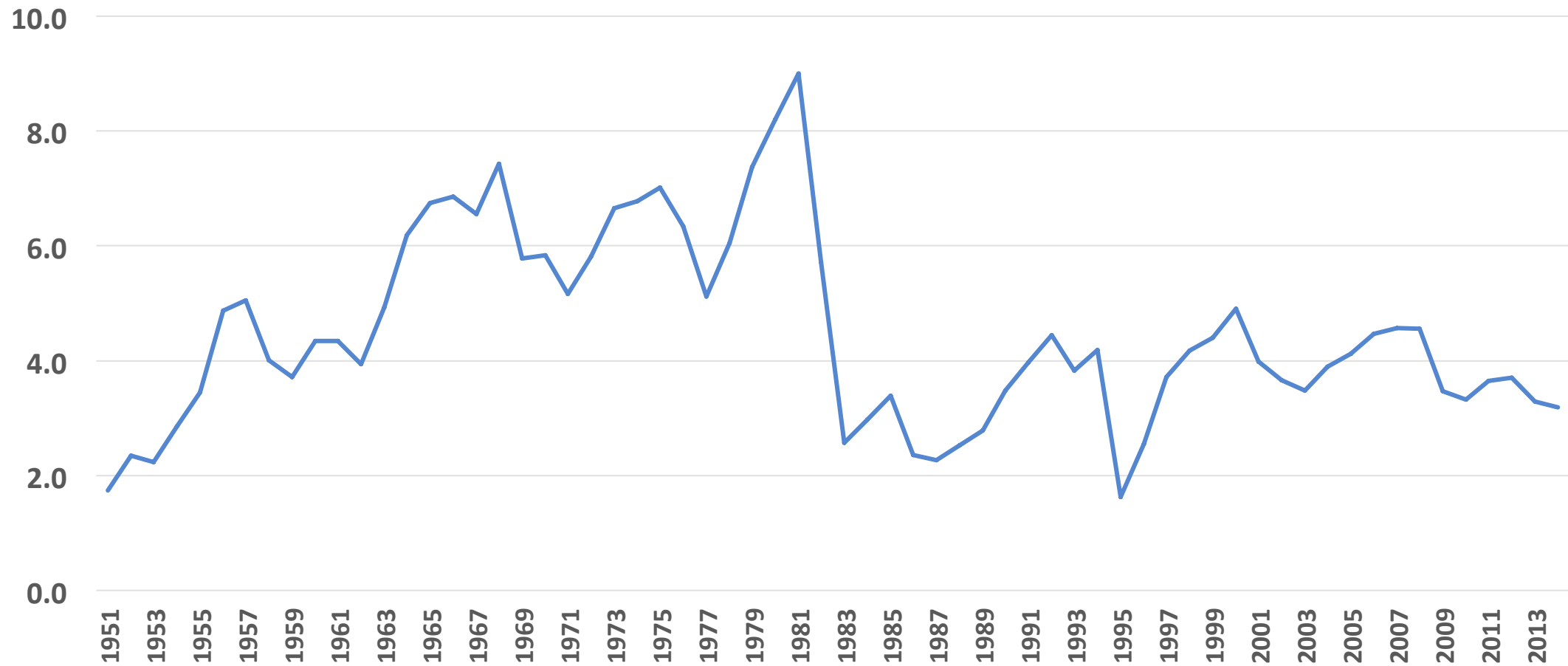


Pero la retirada del Estado se acentúa



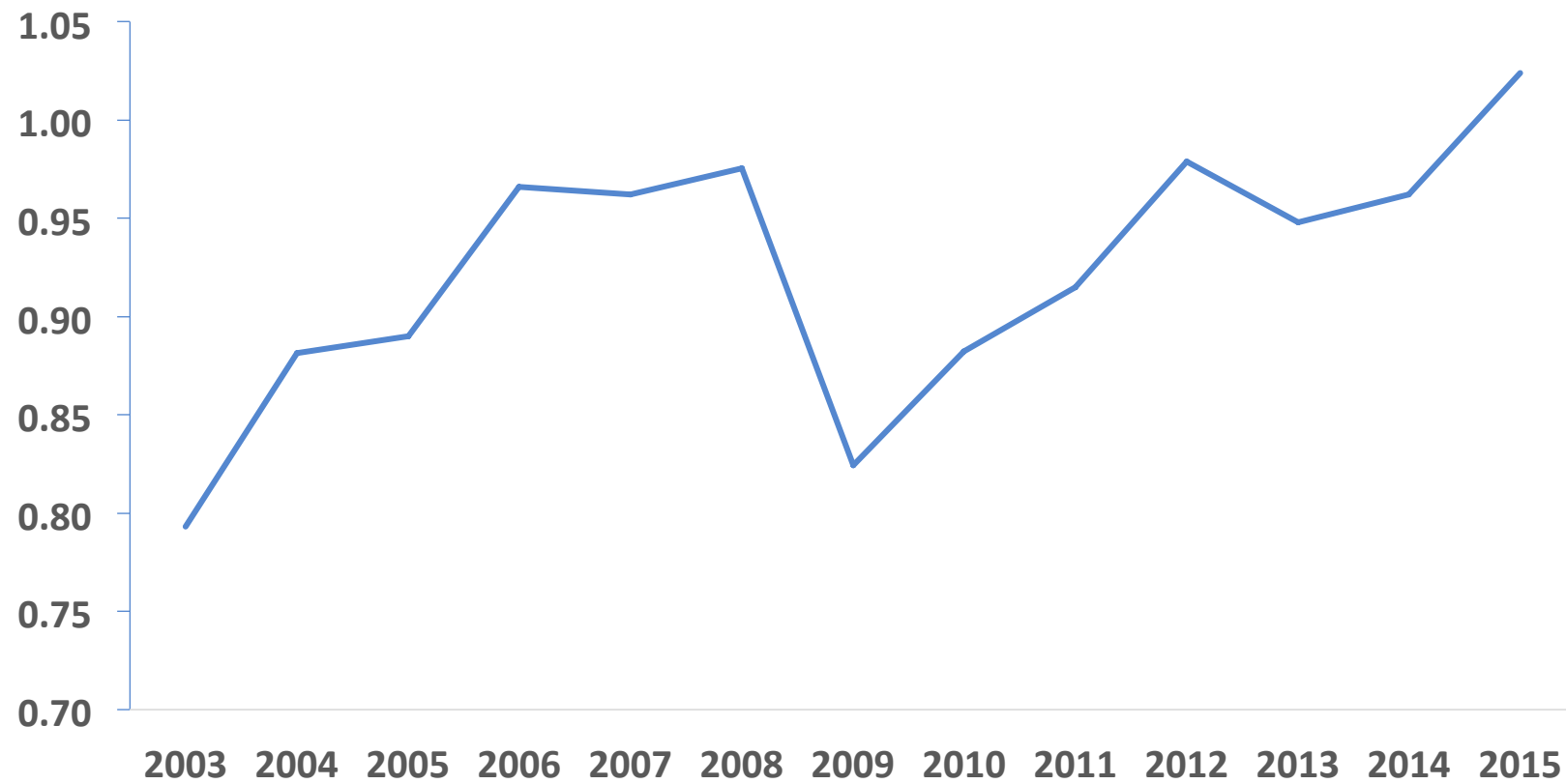
La tasa de acumulación de largo plazo se mantiene deprimida

Evolución del acervo de capital
(Crecimiento sobre el año anterior, %)



Consecuencias de la ortodoxia: lento crecimiento, informalización del empleo y deterioro de la distribución funcional del ingreso

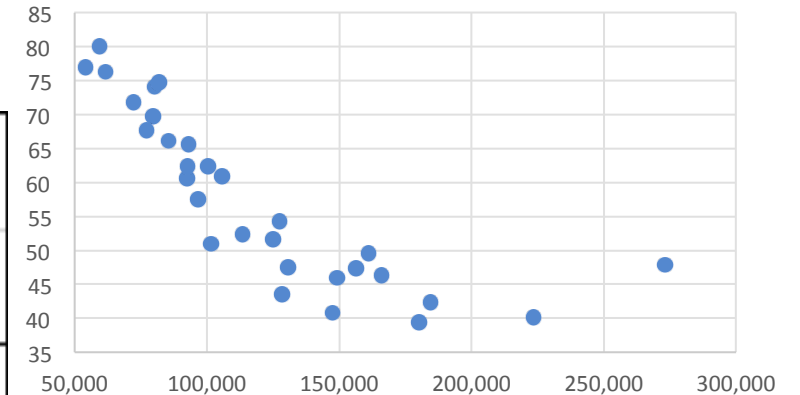
Relación entre la participación de las ganancias brutas y los salarios en el valor agregado bruto



Consecuencias de la ortodoxia: lento crecimiento, informalización del empleo y deterioro de la distribución regional del ingreso

Figura 19. PIB por habitante (pesos de 2013) y % de la población ocupada en situación de informalidad

Entidades agrupadas de acuerdo a su grado de informalidad. Indicadores seleccionados. 2008 - 2017							
	Tasa de informalidad 2008	Tasa de informalidad 2017	PIB/Hab 2008 Grupo 1=100	PIB/Hab 2017 Grupo 1=100	TCPA PIB	TCPA PIB/Hab	TCPA PIB/Trab
Grupo 1: NL, CHIH, COAH, BC, BCS, AGS, SON, QRO, TAMP, CDMX	44.1	41.8	100	100	2.7	1.2	0.8
Grupo 2: QR, JAL, SIN, COL, DGO, SLP, MEX, GTO, YUC, ZAC	56.6	54.8	62.8	63.3	3.0	1.5	0.9
Grupo 3: NAY, MOR, VER, MICH, TLAX, PUE, HGO, GRO, CHIS, OAX	70.2	71.5	44.3	41.9	2.0	0.7	0.2



Fuente: INEGI, SCN, Producto Interno Bruto por entidad federativa a precios constantes de 2013; 2017 estimado a partir de la variación del ITAEE 2016 - 2017. Excluye Campeche y Tabasco debido al peso de la actividad "Minería de Petróleo" en el PIB total (85.4% y 51.1% en 2008 respectivamente). Cifras en % excepto cuando se indica.