

ENCOVID: Método consensual de privación para México

Héctor Nájera

PUED-UNAM

Contexto

- Hay algunos inconvenientes y limitaciones del estado actual de la medición de pobreza –NBI, Encuestas de hogares tradicionales-.
 - Rezago en la representación e identificación de las necesidades del siglo XXI
 - Alto error aleatorio y sistemático en algunas mediciones
 - Altos errores de clasificación: falsos positivos y negativos
 - El hogar como unidad casi exclusiva de análisis
- Imposibilidad de hacer análisis de pobreza y otros factores con la ENCOVID.

Fundamentos: Privación relativa Townsend 1979

La pobreza es falta de **recursos** en el tiempo y las **carencias** (sociales y materiales) son sus consecuencias

El **espacio relevante** para evaluar las necesidades es la **sociedad**

Método consensual de privación

- 40 años de desarrollo continuo
- Implementación en más de 50 países
- Elección/diferencias interpersonales vs necesidades sociales
- Identificación de carencia de las necesidades por falta de recursos (ingresos -Canberra- + provisión pública)



Medición científica

Revisión de ítems: Confiabilidad - Error aleatorio

Revisión de ítems: Validez - Error sistemático

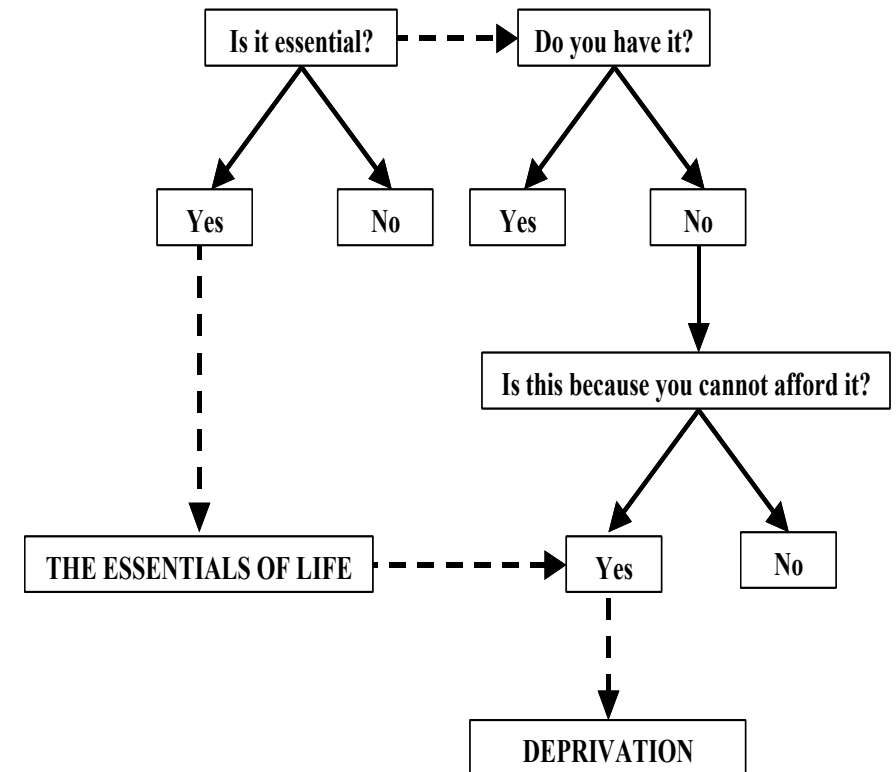
Identificación objetiva de los grupos pobre y no pobre

Evaluación de privaciones en el espacio de las necesidades socialmente percibidas

¿Qué necesidades?

(Validez de cara y contenido)

- Identificar las necesidades socialmente percibidas
- **¿Carencia atribuible a pobreza?**
(Causa común)
- Identificar privación por falta de “recursos” en el tiempo



Implementación: ENCOVID 2021

Elección de preguntas a partir de la batería de Bristol

El MC se aplica a nivel individual, no de hogar.

Se eligieron 12 necesidades y se incorporaron escalonadamente en la ENCOVID

Octubre 2021: Acceso a medicamentos, tratamiento y médico: refrigerador funcional, internet, agua todos los días, transporte público y reemplazo de ropa

Abril 2022: *Oct-2021* + ventanas en los cuartos para dormir, mesa con sillas para la familia, bienes de aseo personal, baño con regadera

A continuación los resultados...

Resultados

- ¿Son esos 12 ítems necesidades reconocidas por la mayoría de la población?
- ¿Cuál es la prevalencia de privación múltiple en México?
- ¿Es una medición de calidad? (Confiable, válida y comparable)

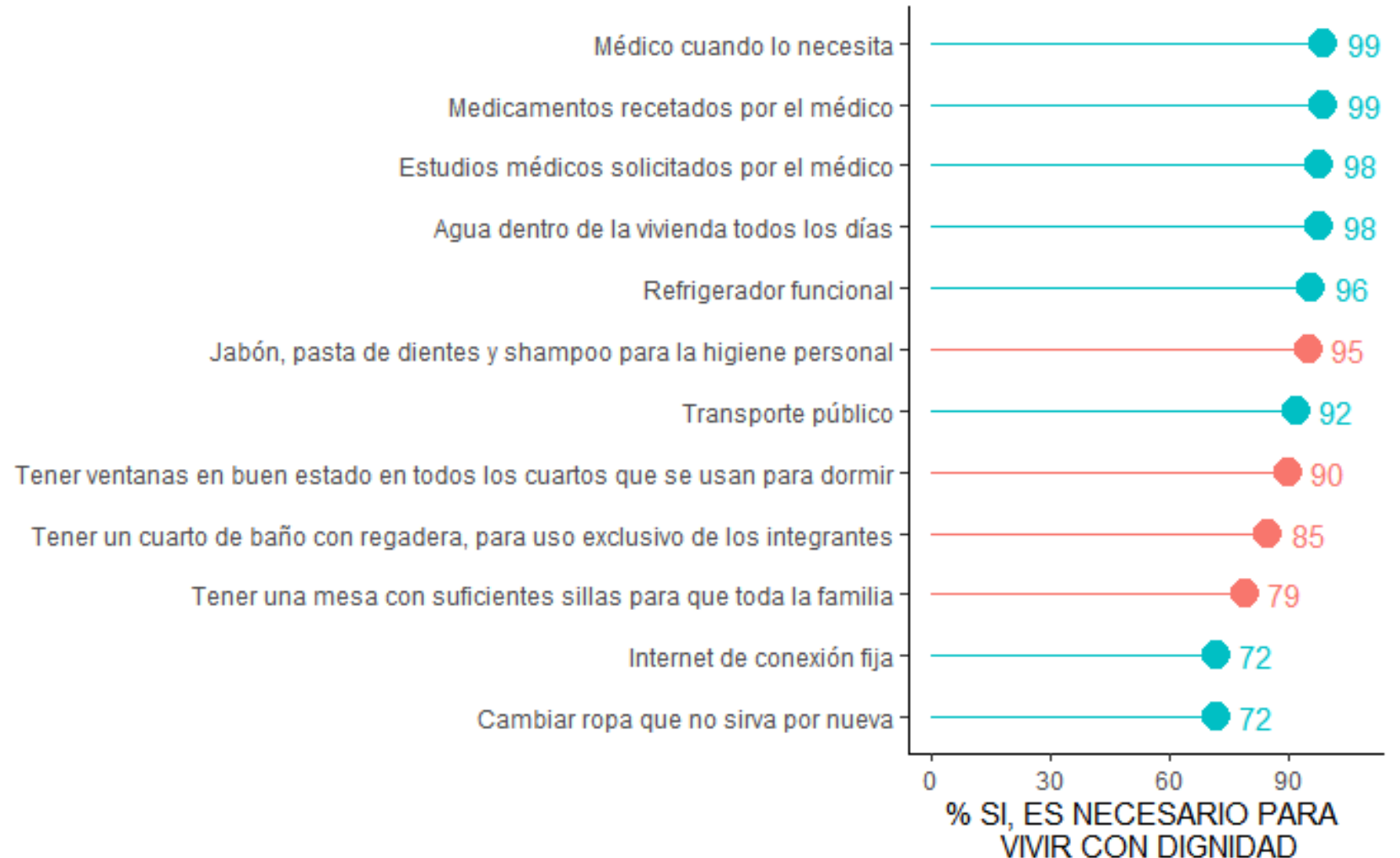
¿Son esos 12 ítems necesidades reconocidas por la **mayoría** de la población en México?

La gran mayoría identifica a los 8 ítems como necesarios

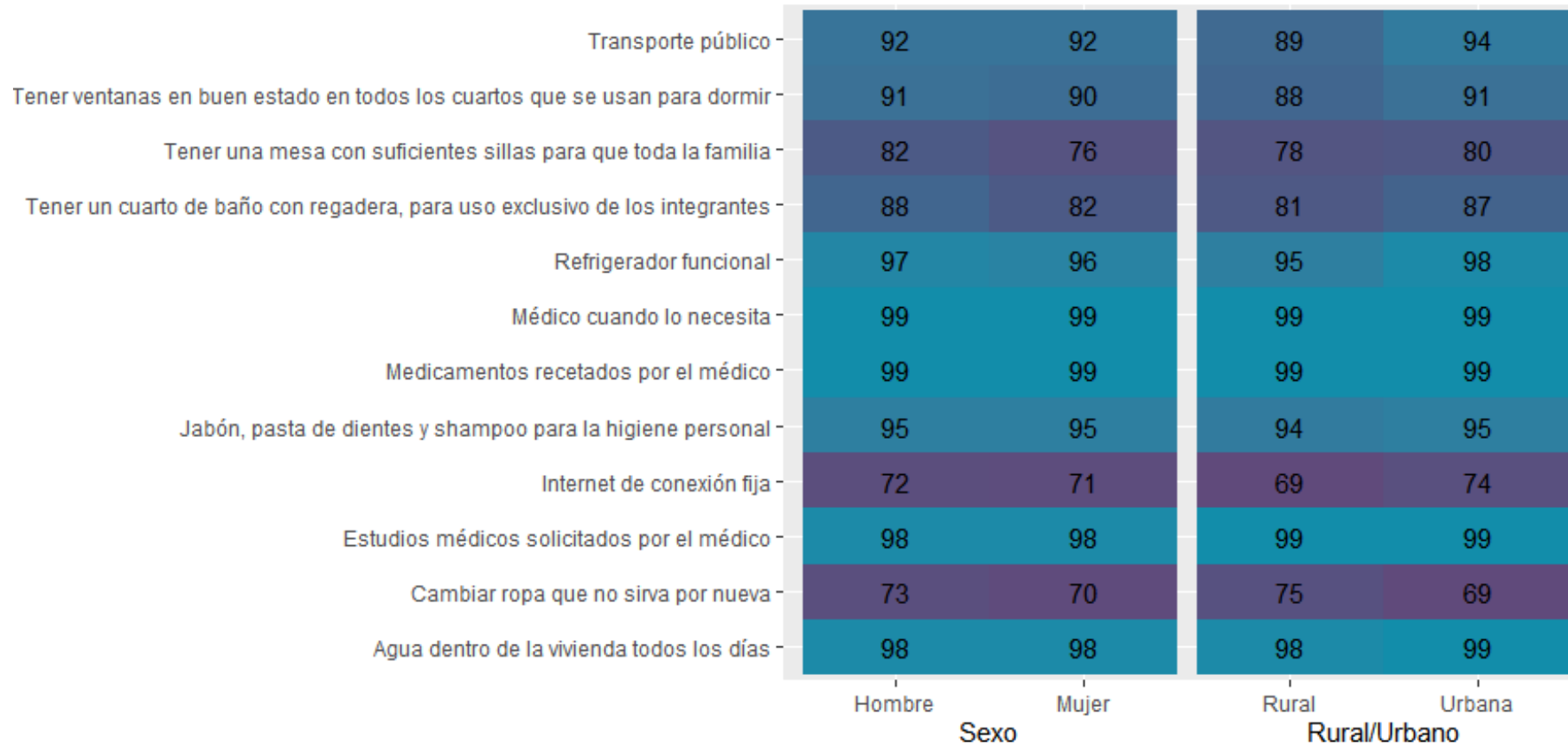
En algunos países se usa la regla de la mayoría (>50%) y en otros (>70%).

¿Implicaciones a umbrales más bajos?

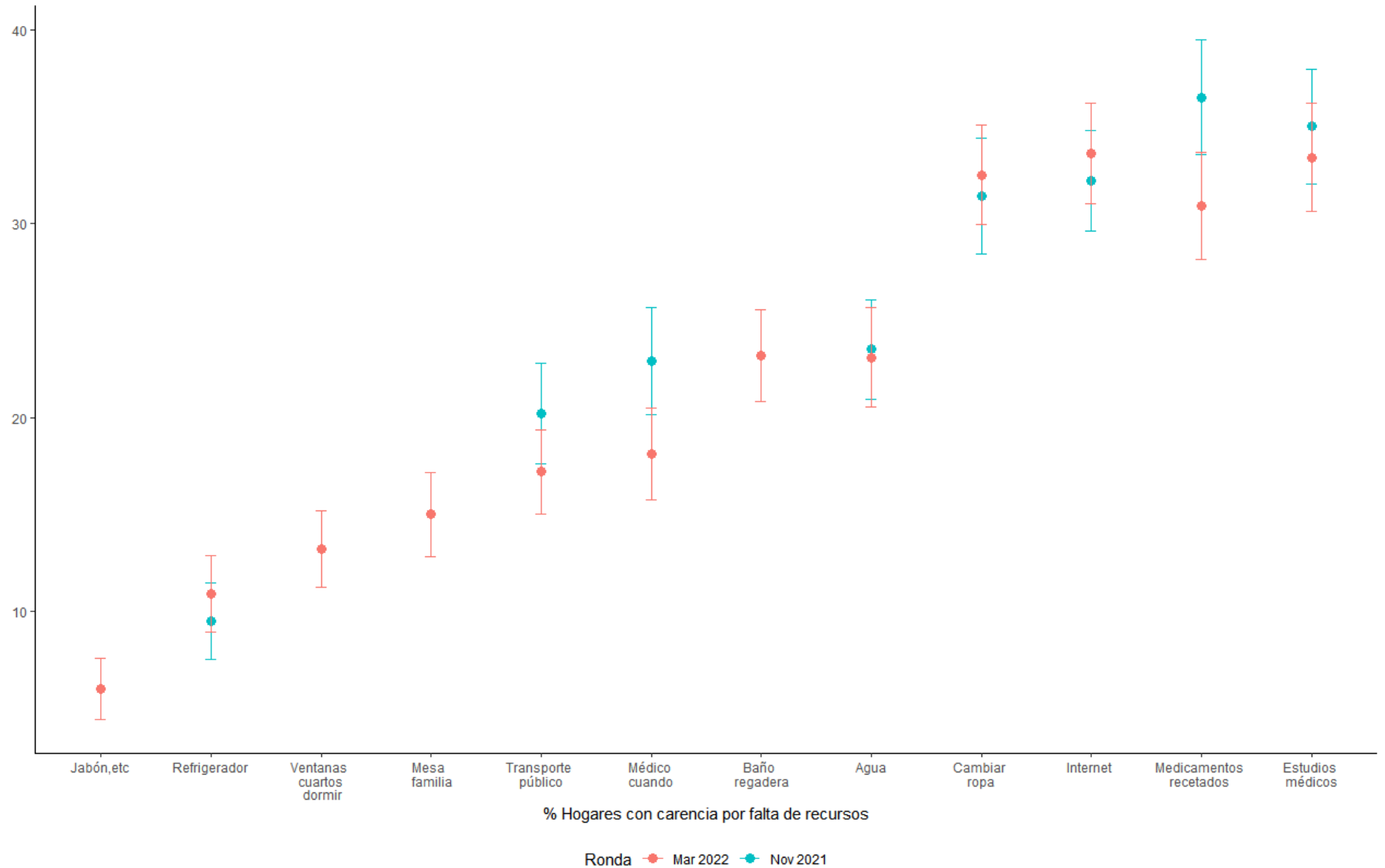
Aumento de error de medición: Pérdida de confiabilidad y validez de criterio



¿La pertenencia a cierto grupo afecta la identificación de necesidades?

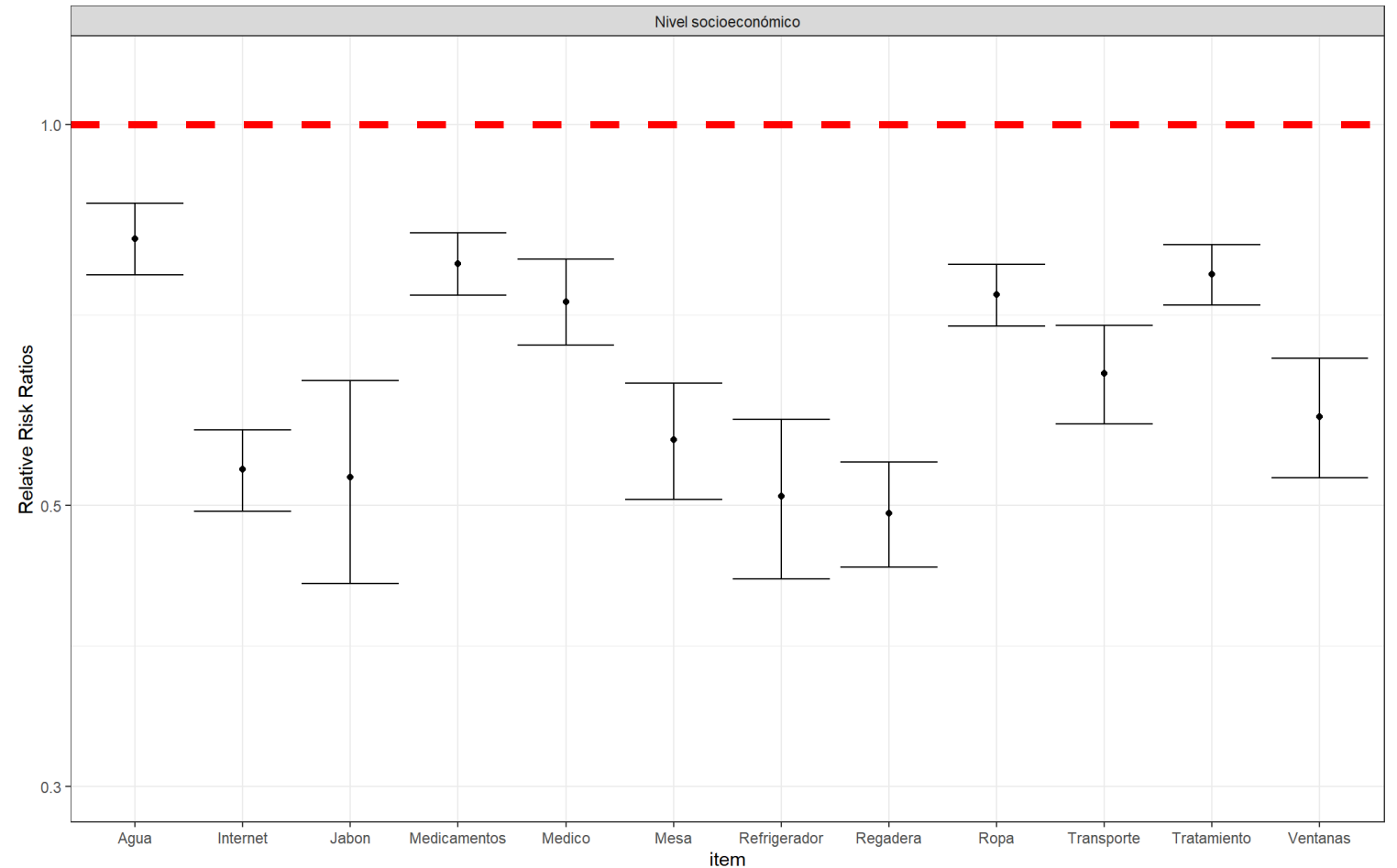


¿Cuál es la prevalencia de privación múltiple en México?



¿Es una medición de calidad? (Confiable, válida, comparable)

- Omega: .84
- TLI CFI: .96
- Invarianza factorial:
 - Configural: .96
 - Scalar: .95

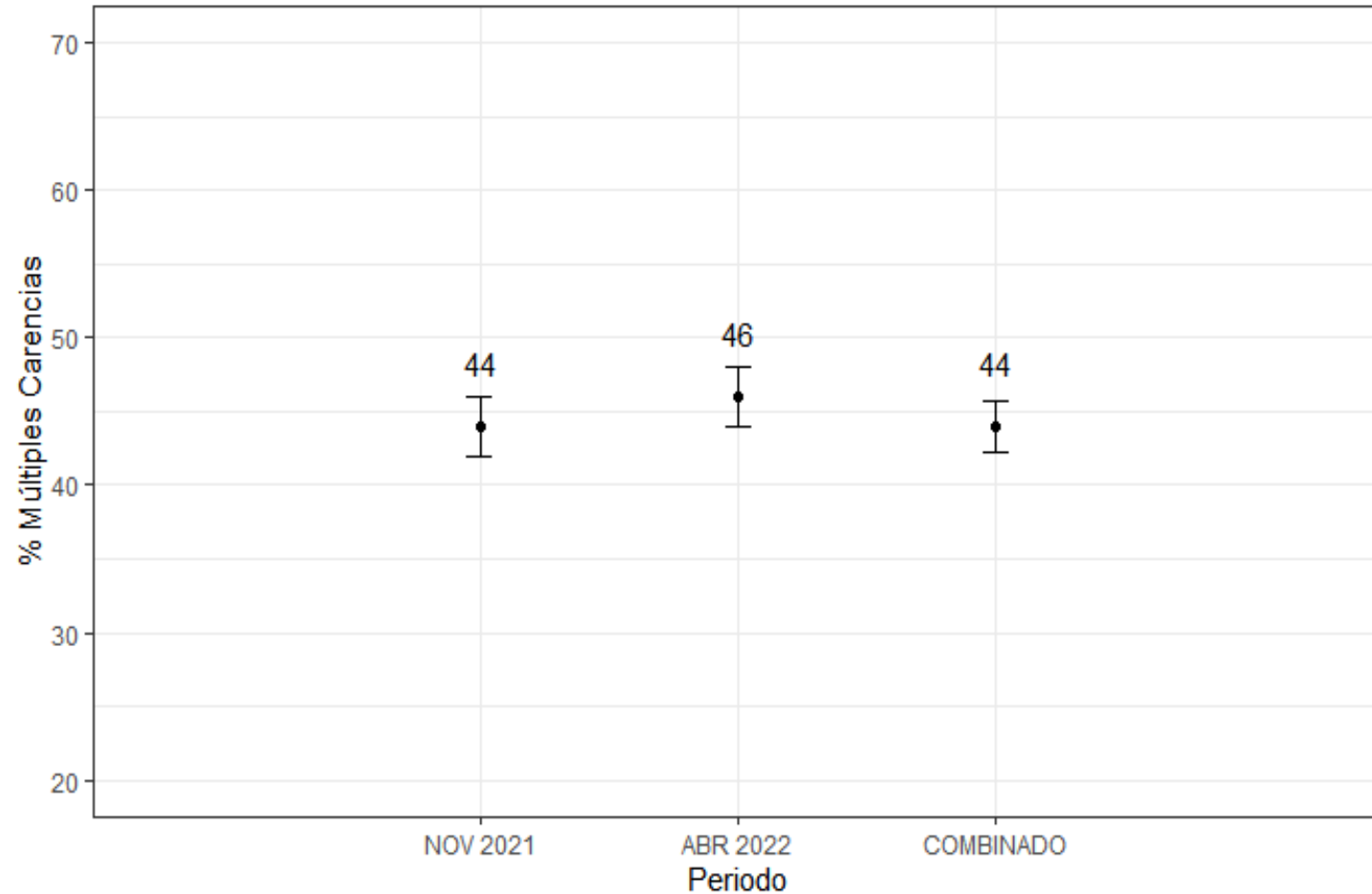


Los hogares con carencias tienen mayor riesgo de presentar bajos niveles socioeconómicos

Privación múltiple relativa a la Townsend

Townsend: “*La población que está efectivamente excluida de los patrones, actividades y niveles de vida ampliamente aprobados y promovidos por la sociedad en la que habitan*”

- Townsend breaking point (GLM's, ANOVA)
- Latent Class Analysis



Hacia el futuro

- Privación infantil
- Comparabilidad entre grupos de población
- Comparación de scores con distintos máximos y mínimos: Scale equating and linking
- Método combinado a la Pobreza y Exclusión Social (Bristol)
- Estimación de áreas pequeñas
- Más sobre necesidades
- Cruces con resto de variables de la ENCOVID (eg Privación múltiple y COVID)