

Impuestos y Desigualdad: ¿Qué queremos como sociedad?

Dr. Raymundo M. Campos Vázquez

Profesor-Investigador, El Colegio de México. Con licencia académica en Banco de México, Subgubernatura de Gerardo Esquivel

Las opiniones son exclusivamente del autor, y no representan las de Banco de México o su Junta de Gobierno

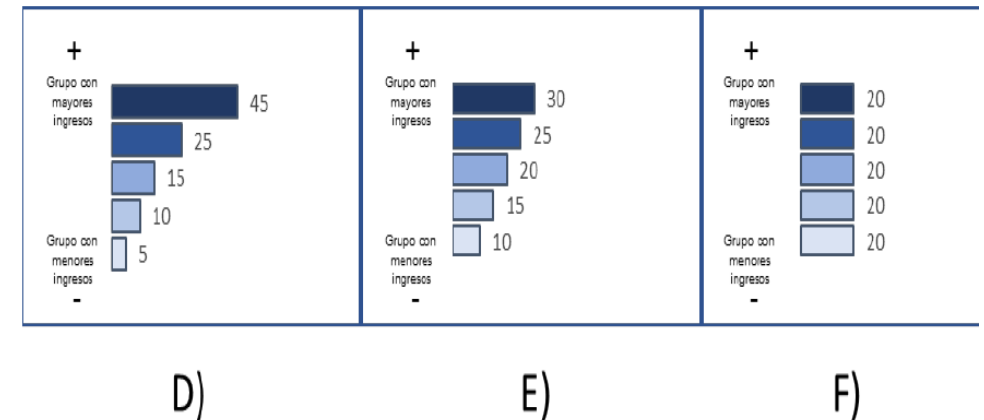
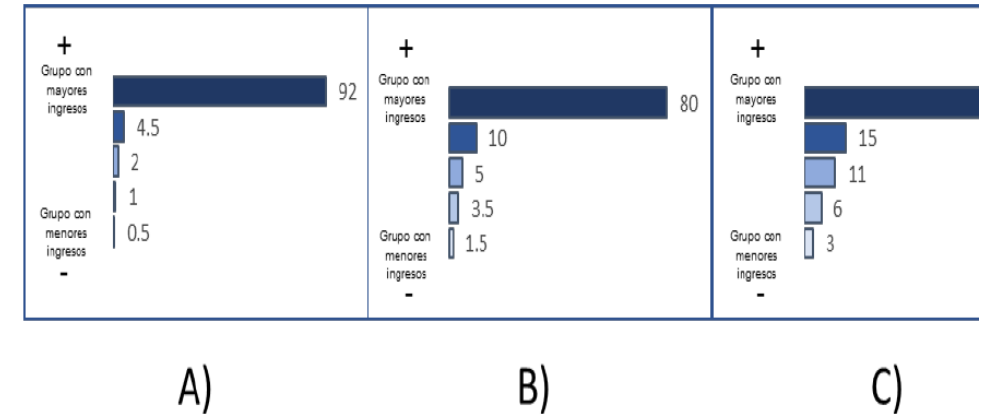
Motivación

- En México, hay un alto nivel de la desigualdad, que evita el desarrollo económico incluyente
- Lograr un país más equitativo requiere:
 - Deseo de la población de más igualdad
 - Nivel de impuestos con mayor progresividad

1. ¿La Sociedad desea un nivel mayor de igualdad?

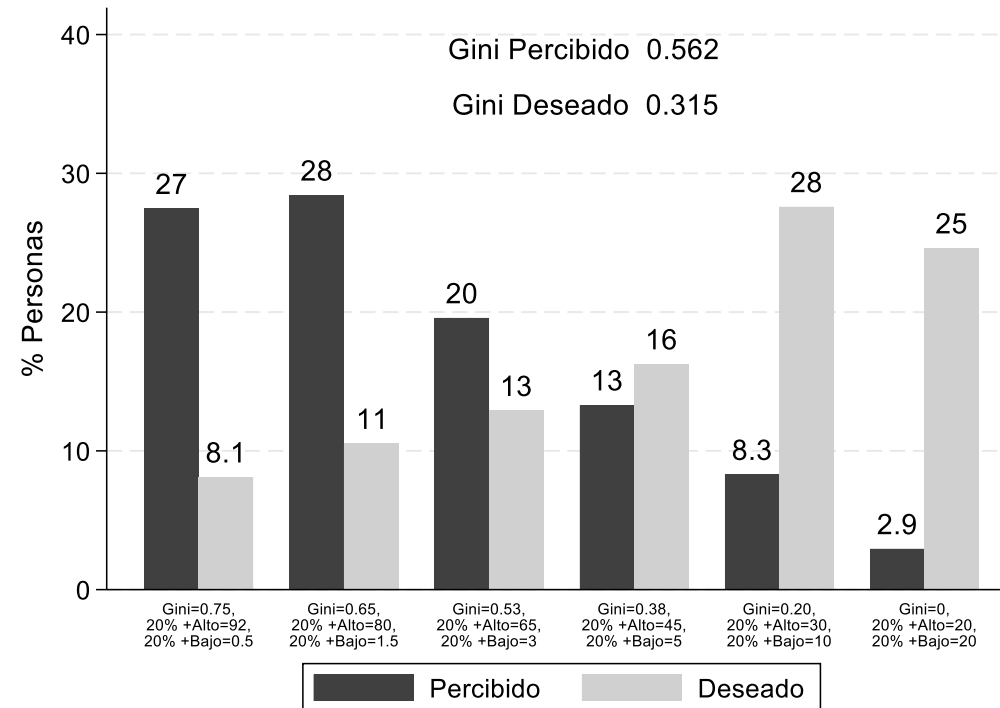
Recolección de datos

- Para saber el nivel que la gente percibe de desigualdad implementamos una encuesta representativa a nivel nacional en áreas urbanas con más de 2,600 personas entre 25 y 54 años de edad (Campos-Vazquez et al. 2020)
- Preguntas sencillas y gráficas:
 - 5 grupos del mismo tamaño ordenados por ingreso
 - 6 gráficas mostrada con nivel de Desigualdad distinta
- Con estos datos podemos calcular el Gini



Cuando preguntamos el nivel deseado de igualdad, la sociedad contundentemente nos dice que sí desean uno mayor

Figura 1. Desigualdad Percibida y Deseada en México

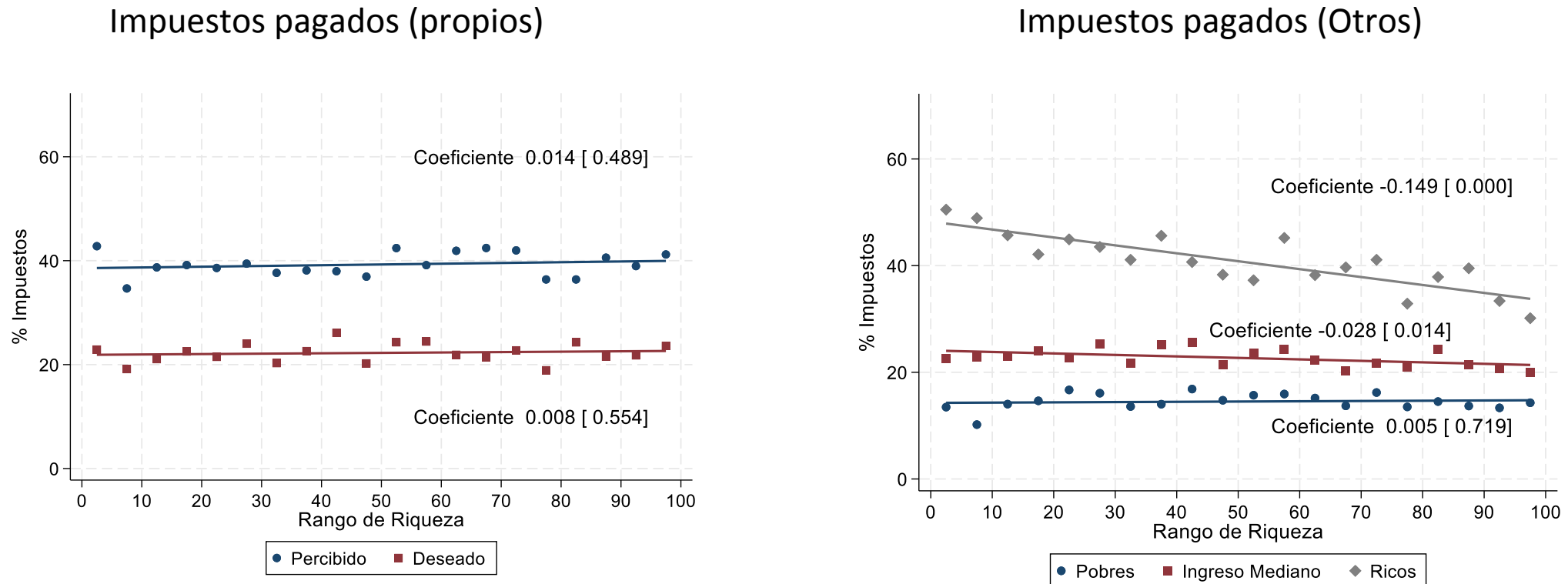


Nota: Resultados de la investigación de Campos-Vazquez, Krozer, Ramírez, de la Torre y Vélez (2020).

2. ¿Qué nivel de impuestos desean los mexicanos?

La sociedad mexicana claramente desea impuestos progresivos, es decir, que los ricos paguen más de impuesto como proporción de su ingreso que los más pobres

Figura 2. Redistribución Deseada

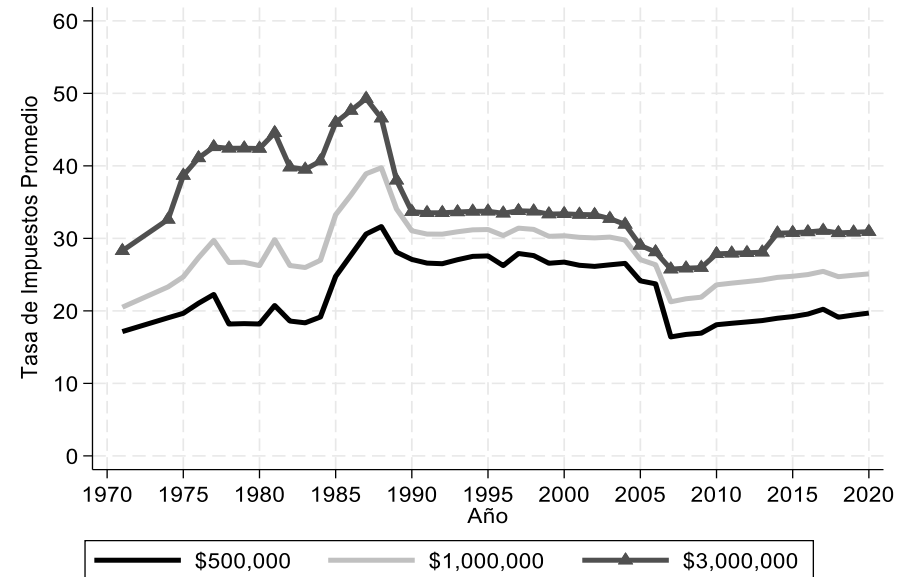


Nota: Resultados de la investigación de Campos-Vazquez, Krozer, Ramírez, de la Torre y Vélez (2020).

3. ¿ Qué proporción de impuestos en los altos ingreso?

- En un trabajo conjunto con Emmanuel Chávez y Gerardo Esquivel encontramos que la tasa óptima marginal máxima en el Impuesto sobre la Renta en México podría estar entre 45 y 61% (Campos Vázquez et al. 2014)
- Tener unas tasas de entre 45-61% para el grupo de mayores ingresos no es algo raro en la historia de nuestro país, y adicionalmente nos acercaría al promedio deseado por la sociedad

Figura 3. Tasa de impuestos promedio desde 1970



Nota: Cálculos del autor con base en la Ley del Impuesto sobre la Renta de cada año. Ingresos gravables anuales.

Conclusiones

- La sociedad mexicana desea un mayor nivel de igualdad que el que tenemos actualmente
- Para lograrlo desea un sistema impositivo progresivo, donde los ricos paguen más impuestos como proporción del ingreso que los más pobres
- No sabemos con exactitud quiénes son los ricos, o qué efectos tendrían mayores impuestos sobre ellos.
 - Mucho por hacer: SAT publicar datos por percentil, tasa efectiva pagada por percentil, ingreso promedio bruto e ingreso gravable.
- No es claro cómo llegar a una tasa de ese nivel
 - Requerimos más instrumentos en adición a modificaciones en el impuesto sobre la renta para lograr mayor progresividad y mayor recaudación