

# La política social ante las nuevas realidades

Seminario de la Cuestión Social, UNAM

21 de febrero 2018

Clara Jusidman

# **PRIMER ENFOQUE**

LA CONSTRUCCIÓN DE UN ESTADO SOCIAL DE  
DERECHO

# Los siete pilares de la política social

- Asistencia social
- Laboral
- Seguridad social
- Salud
- Alimentación
- Educación
- Vivienda e infraestructura social

# Estado social de derecho

## Etapa 1920-1982

- Desarrollo de legislación
- Creación de instituciones
- Formación de cuadros profesionales
- Inversiones en infraestructura social pública
- Provisión pública de servicios sociales



# Presupuestos de la política de bienestar social

- Atención y concepción homogénea de la población
- La educación como el mecanismo fundamental de movilidad social
- El proceso de industrialización generaría suficientes empleos protegidos y permitiría incorporar a toda la población a la seguridad social

# **SEGUNDO ENFOQUE**

EL COMBATE A LA POBREZA COMO OBJETIVO

# Programas para superar la pobreza 1975-2018

- Coordinación General del Plan Nacional de Zonas Deprimidas (COPLAMAR)
- Sistema Alimentario Mexicano (SAM)
- Programa Nacional de Solidaridad (PRONASOL)
- Progresa/Oportunidades/Prospera  
(6,650,965 familias: 53.5 de zonas rurales, 19.6% semirurbanas y 26.9% urbanas)

# Operación de la política de superación de la pobreza

- Focalizada inicialmente hacia pobreza rural
- Utiliza la infraestructura social e institucional desarrollada en la primera etapa
- Cambia enfoques en cada programa:

# Enfoques de programas para la superación de la pobreza

- ✓ Elevar capacidad productiva de la población campesina
- ✓ Enfrentar mecanismos de extracción del excedente y problemas estructurales del campo
- ✓ Planeación participativa
- ✓ Igualar oportunidades de salida y desarrollar capacidades en la infancia y adolescencia

# **TERCER ENFOQUE**

LA INCORPORACIÓN DE LA AGENDA DE LA  
DIVERSIDAD

# Agenda de la diversidad 1975-2018

- Mujeres
- Infancia
- Población indígena
- Personas con discapacidad
- Juventudes
- LGBTTTIQ
- Personas mayores
- Migrantes
- Víctimas
- Afrodescendientes

# Desarrollos a partir de la política social de la diversidad

- Combate a la discriminación y a la violencia
- Desarrollo de instituciones especializadas en grupos de población
- Transversalización de enfoques de género, etarios, interculturales
- Cambio cultural
- Proliferación de programas focalizados y desarticulados



# Total de programas y acciones sociales

## CONEVAL (Tepoztlán, 2017)

Inventario	2009	2010	2011	2012	2013	2014	2015	2016
Inventario Federal	272	273	273	278	264	233	233	152
Inventario Estatal	-	2,391	2,849	3,788	2,260	2,528	-	-
Inventario Municipal	-	-	-	1,883		2,730		3,811

**6,491**  
programas y acciones de desarrollo en el Inventario Nacional

# **CUARTO ENFOQUE**

INCORPORACIÓN DE LA PERSPECTIVA DE DERECHOS  
HUMANOS

# Derechos humanos 2011

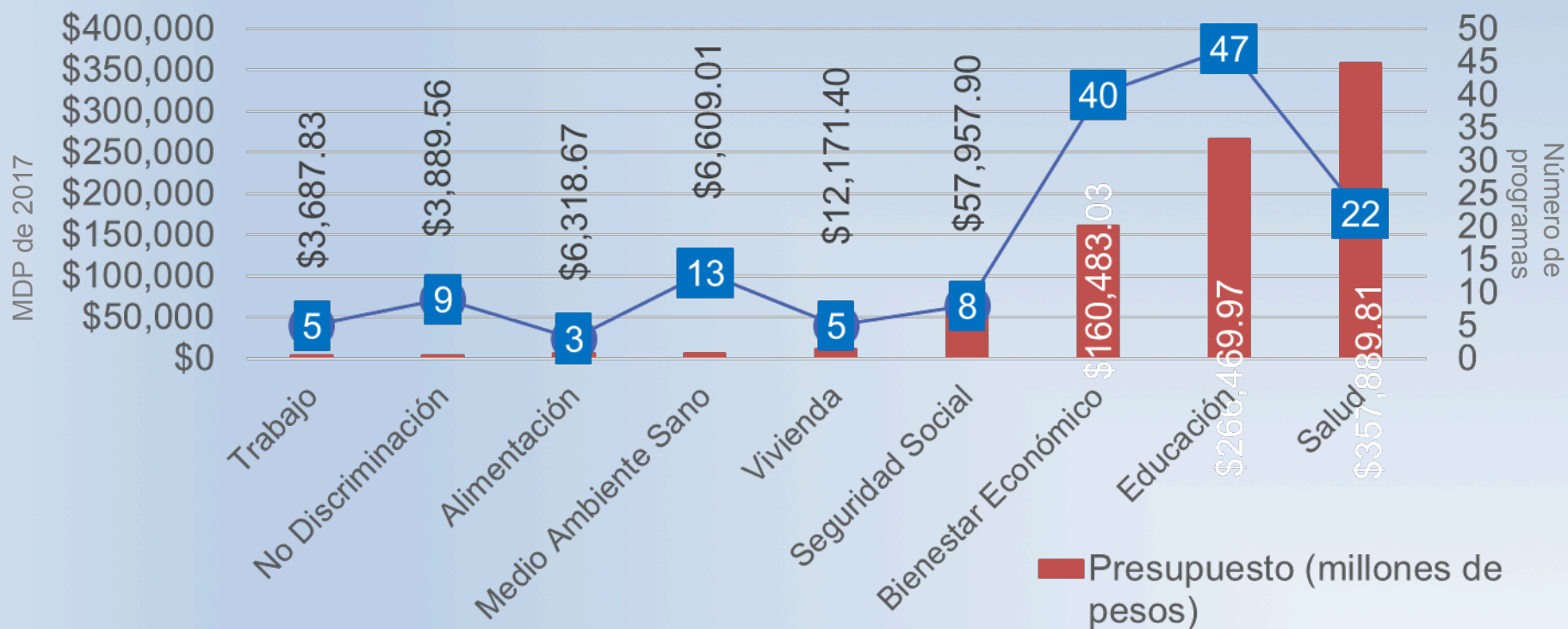
- Se establece que el Estado Mexicano tiene que respetar, proteger, promover y garantizar los DDMM y dentro de ellos los DESCAs
- Los derechos económicos, sociales, culturales y ambientales (DESCA) como enfoque de la política social
- Primeros intentos de aplicar acciones de prevención social de las violencias

# Criterios adoptados

- Reducir la pobreza extrema mediante acciones en materia de alimentación. Cruzada contra el hambre.
- Se define un Programa de Prevención social de la violencia y la delincuencia
- Cerrar brechas en las carencias y de los indicadores seleccionados por CONEVAL

# Presupuesto por derecho social

Programas en el Inventario Federal por derecho social



Fuente: Inventario CONEVAL de programas y acciones federales de desarrollo social. El presupuesto corresponde al original de acuerdo con el PEF 2017.

# Presupuesto por carencia social



- Los programas podrían ser prioritarios por su contribución a diferentes carencias sociales, por lo tanto podrían ser contabilizados en más de una categoría.
- No tenemos información de presupuesto por tipo de apoyo

Fuente: Inventario CONEVAL de programas y acciones federales de desarrollo social. Elaborado con base en “Consideraciones para el Proceso Presupuestario 2018” de CONEVAL. Presupuesto con base en PEF 2017 (valor nominal).

# Persistencia de los grandes problemas sociales

- Pobreza
- Desigualdad
- Discriminación
- Exclusión
- Violencia



# Estado actual de la política social

- No existe un objetivo claro, un modelo aspiracional, que oriente la política social
- Los programas y acciones actuales son residuos de los distintos enfoques, sin articulación alguna entre las agencias de los tres órdenes de gobierno.
- Se encuentran capturados y operados con fines político electorales y de subordinación de la población empobrecida.



# Estado actual de la política social

- No son manejados por personal profesional capacitado en política social
- No hay presencia en el territorio de promotores sociales que apoyen a la población
- Hay una segmentación clara entre usuarios de servicios sociales públicos y privados
- Hay una pérdida del sentido de servicio público de los operadores por el mal trato que han sufrido ellos mismos (maestros, personal de salud)

# Nuevos retos para la política social

1. La caótica urbanización
2. Las víctimas de las violencias
3. Los cambios en el mundo:
  - ✓ del trabajo,
  - ✓ del consumo y
  - ✓ en las familias

# La caótica urbanización

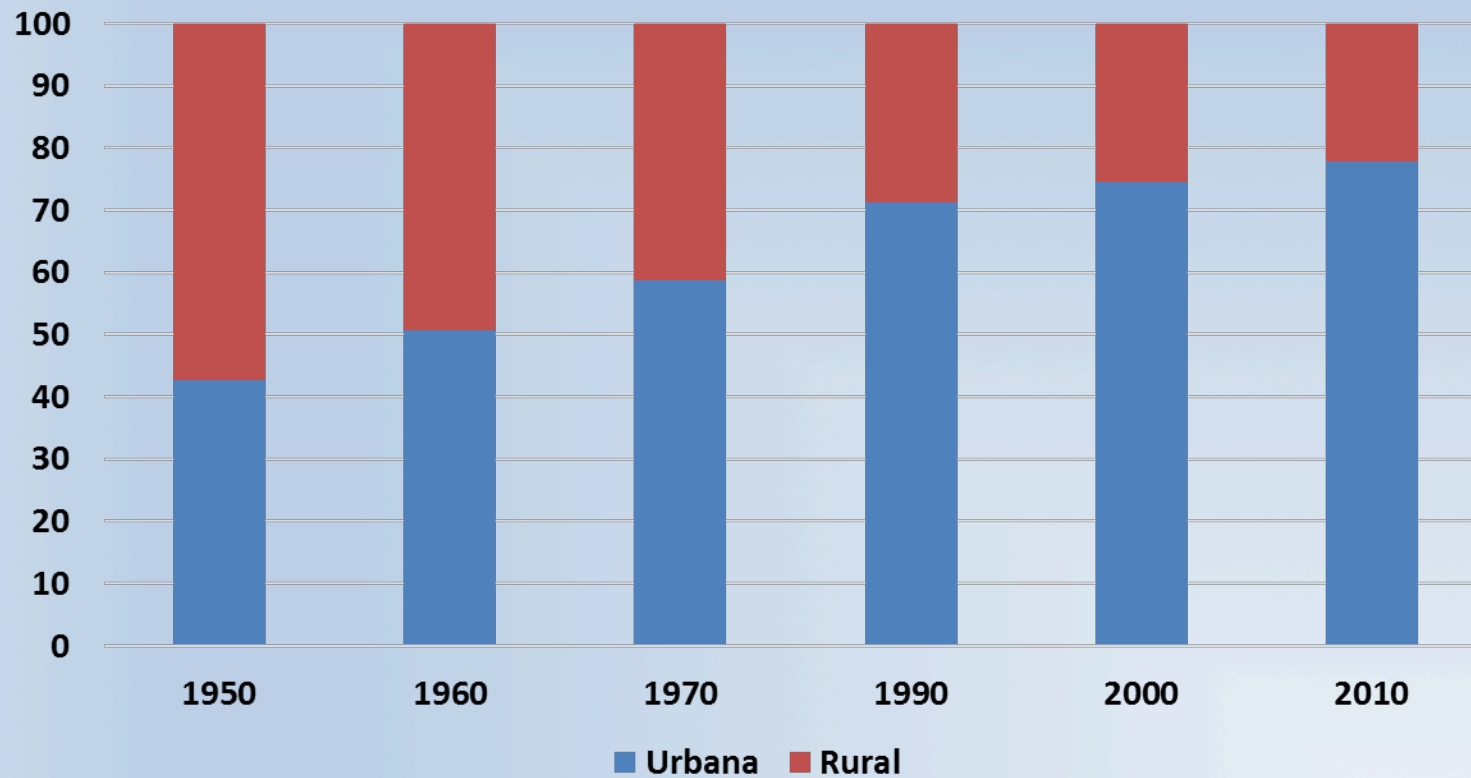
# La caótica urbanización

76.8% de la población habita en ciudades

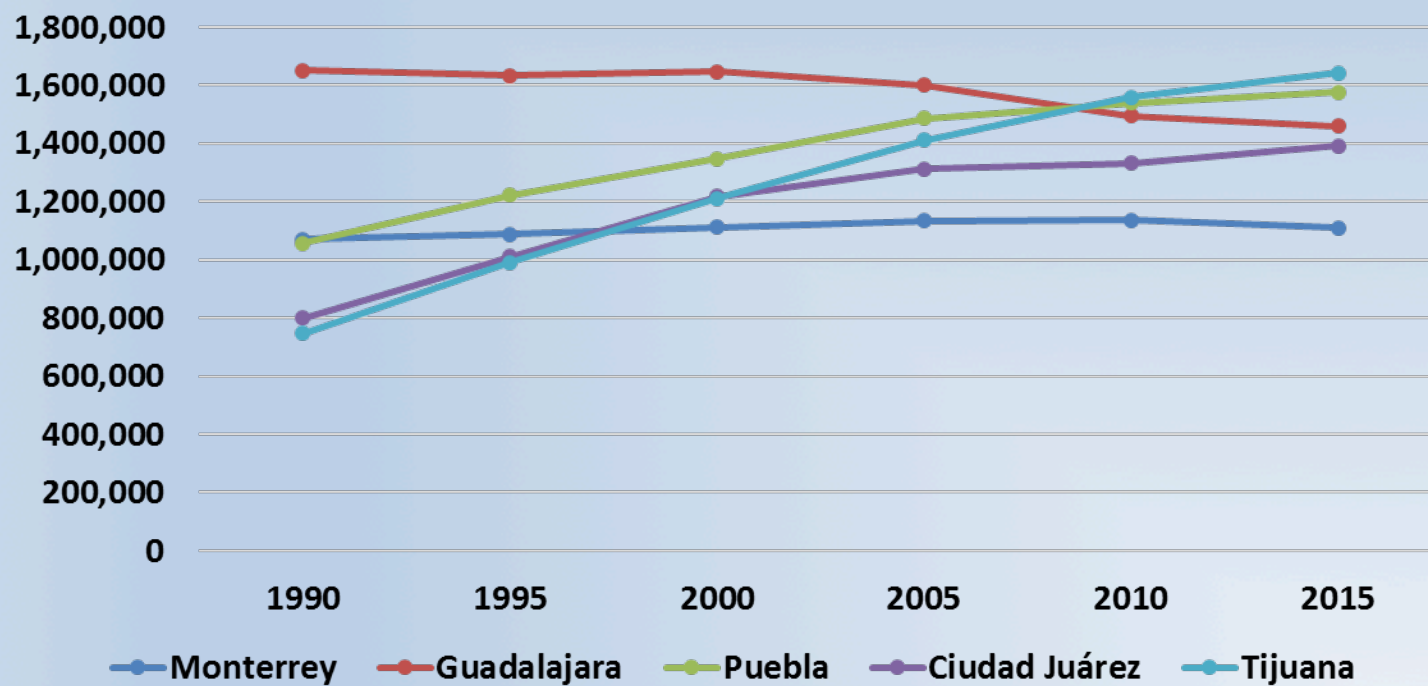
- Extendidas territorialmente
- Segmentadas social y económicamente
- Con insuficiente infraestructura o mal mantenida
- Con crecientes problemas de movilidad urbana
- Con carencia graves de agua
- Hacinadas

- Con un aumento de la pobreza urbana
- Desigualdad urbana
- Violencia y poderes de hecho
- Deficiencias y falta de integración de su gestión
- Subordinadas al pacto fiscal federal

## Proporción de habitantes en áreas rurales y urbanas



## Habitantes en las principales ciudades de México (exceptuando CMDX)



Fuente: Instituto Nacional de Estadística y Geografía

# Algunas propuestas

- Reconocimiento de derechos humanos emergentes de la vida en ciudades (movilidad, espacio público, áreas verdes, suelo)
- Reforma urbana (mezcla de usos de suelo, plusvalías, zonas protegidas, política hídrica, etc.)
- Nuevo modelo de gestión urbana con participación ciudadana, enfoque de derechos humanos y metropolitano



# Algunas propuestas

- Planeación y programas de ordenamiento territorial e inversión pública de largo plazo
- Profesionalización de la administración de las ciudades
- Definición de política social específicamente urbana
- Articulación y coordinación de programas y acciones sociales al nivel del territorio.  
Gerencias territoriales

# Algunas propuestas

- Adecuación, mantenimiento y actualización de los servicios sociales urbanos
- Empoderamiento y organización de la ciudadanía
- Política de vivienda digna
- Desarrollo de transporte colectivo y alternativo
- Uso de energías no contaminantes

# Las violencias y las víctimas de las violencias

# Las víctimas de las violencias

- Madres, padres, hermanos que han perdido un miembros de la familia y huérfanos (250 mil a 300 mil asesinatos dolosos)
- Personas con discapacidad por armas de fuego, accidentes viales o adicciones
- Desplazados internos (310 mil)
- Reclutamiento forzado (jóvenes, migrantes, profesionistas, etc.) (500 mil)

# Las víctimas de las violencias

Víctimas de:

- Trata y prostitución forzada
- Secuestro y desaparición forzada
- Violencia de género (feminicidios, violencia doméstica, acoso)
- Acoso escolar
- Violencia contra personas mayores, infancia y migrantes
- De desastres naturales y antropogénicos

# Algunas propuestas

- Reconocimiento del impacto de las violencias en el tejido y las relaciones sociales
- Reconocimiento de las víctimas con derechos de atención social y económica de emergencia
- Legislación, programas, instituciones y especialistas para la atención a víctimas y reinserción social
- Una estrategia amplia, coordinada y de largo plazo de prevención social de las violencias

# Algunas propuestas

- Reconocimiento de los derechos de las poblaciones en los territorios
- Consulta previa y participación comunitaria frente a inversiones para la explotación de bienes comunes (minería, energía, desarrollos turísticos)
- Mapas de riesgos en el territorio y en las ciudades
- Estrategia de gestión de riesgos



# Evolución de la política social

## Pilares de la política social

1920-1982

Asistencia Social

Política Laboral

Seguridad social

Educación

Salud

Alimentación

Vivienda y servicios

1950-2017

Transporte

Comunicaciones

## Programas para abatir la pobreza

1975-2018

COPLAMAR

SAM

PRONASOL

PROGRESA/OPORTUNIDADES/PROSPERA

## Grupos de la diversidad

1975-2018

Mujeres

Niñas, niños y adolescentes

Juventudes

Personas mayores

Población indígena

Personas con discapacidad

Población LGBTTTI

## Víctimas de las violencias

2011-2018

Mujeres violentadas

Viudas y viudos

Huérfanos

Padres sin hijos

Personas discapacitadas por armas de fuego y accidentes viales

Personas desplazadas

Migrantes



Los cambios en el mundo del  
trabajo, del consumo y en las  
familias

# Algunos cambios en el mundo del trabajo

- Fin de la utopía de todos asalariados protegidos por la seguridad social.
- Más del 50% de la población ocupada en la economía informal
- Precarización de los empleos en el sector formal
- Incremento de la participación femenina en el trabajo por pago
- Desaparición de ocupaciones
- Condiciones atípicas de trabajo

# Algunos cambios en el mundo del trabajo

- Separación entre propietarios y trabajadores
- Abandono de la protección tutelar del Estado a los trabajadores
- Subcontratación
- Desaparición y subordinación de las organizaciones de trabajadores
- Pérdida de la participación del trabajo en la distribución funcional del ingreso

# Tasa de informalidad laboral

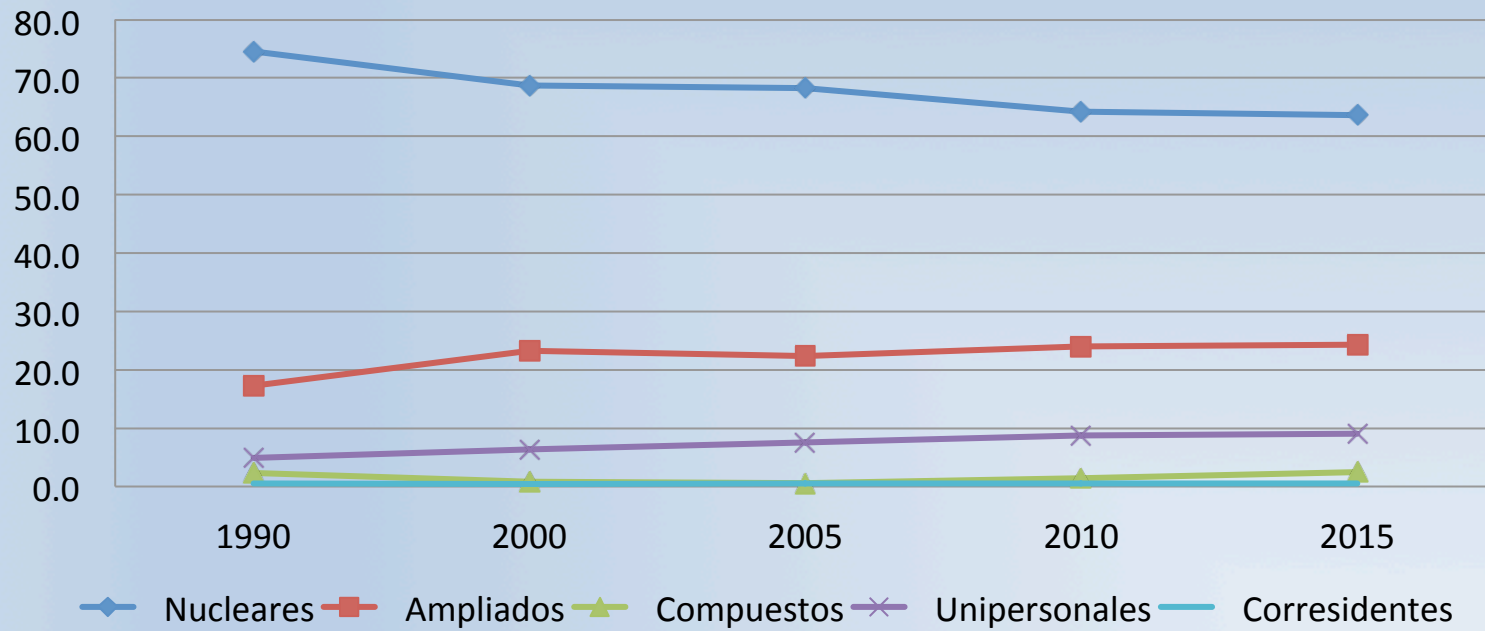
Año	Total	Hombres	Mujeres
2005	59.38	59.18	59.73
2006	59.08	58.93	59.32
2007	57.95	57.44	58.82
2008	58.33	57.71	59.36
2009	59.49	59.47	59.52
2010	59.89	59.58	60.40
2011	59.20	58.73	59.97
2012	59.63	58.93	60.77
2013	58.88	58.32	59.78
2014	57.56	57.12	58.28
2015	57.81	57.34	58.59
2016	57.18	56.84	57.74
2017	56.51	56.35	56.76

Fuente: INEGI/ENOE 2° Trimestre de cada año.

# Algunos cambios en las familias

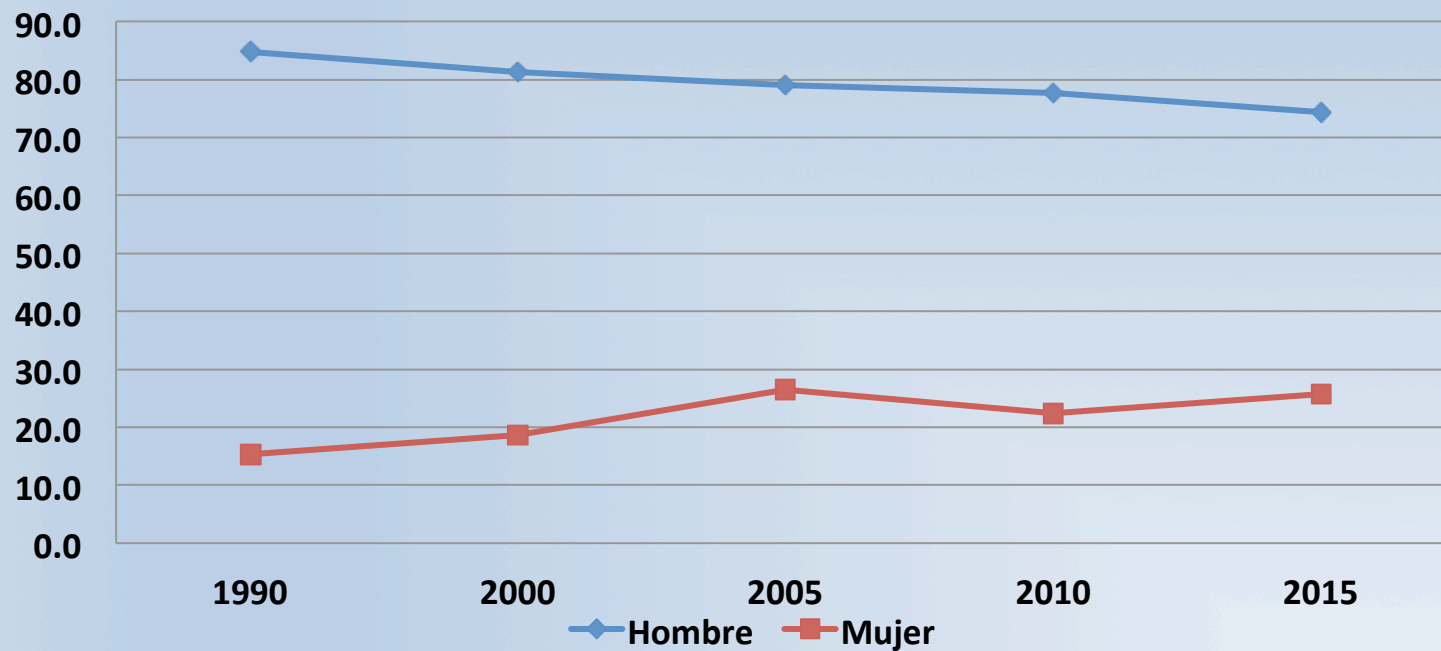
- Aumento de los hogares unifamiliares, ampliados y compuestos
- Familias binacionales y multigeneracionales
- Aumento de los hogares con jefatura femenina
- Mayor fragilidad de las relaciones: aumento de relaciones de convivencia y de divorcios
- Disminución del tiempo destinado a las tareas de cuidado

## Hogares por clase (%)



Fuente: Encuesta Nacional de Hogares

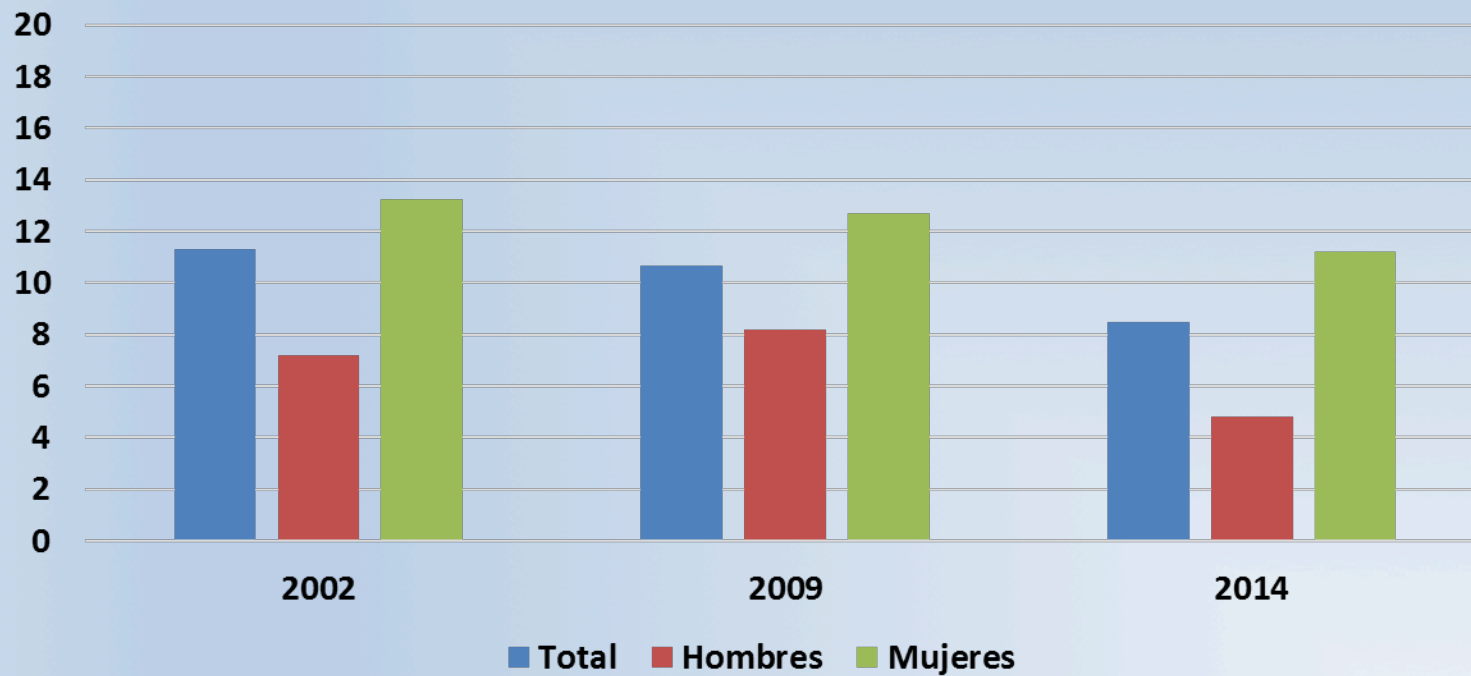
## Hogares familiares según sexo del jefe de hogar (%)



Fuente: Encuesta Nacional de Hogares



## Tiempo dedicado a la crianza (promedio de horas a la semana)



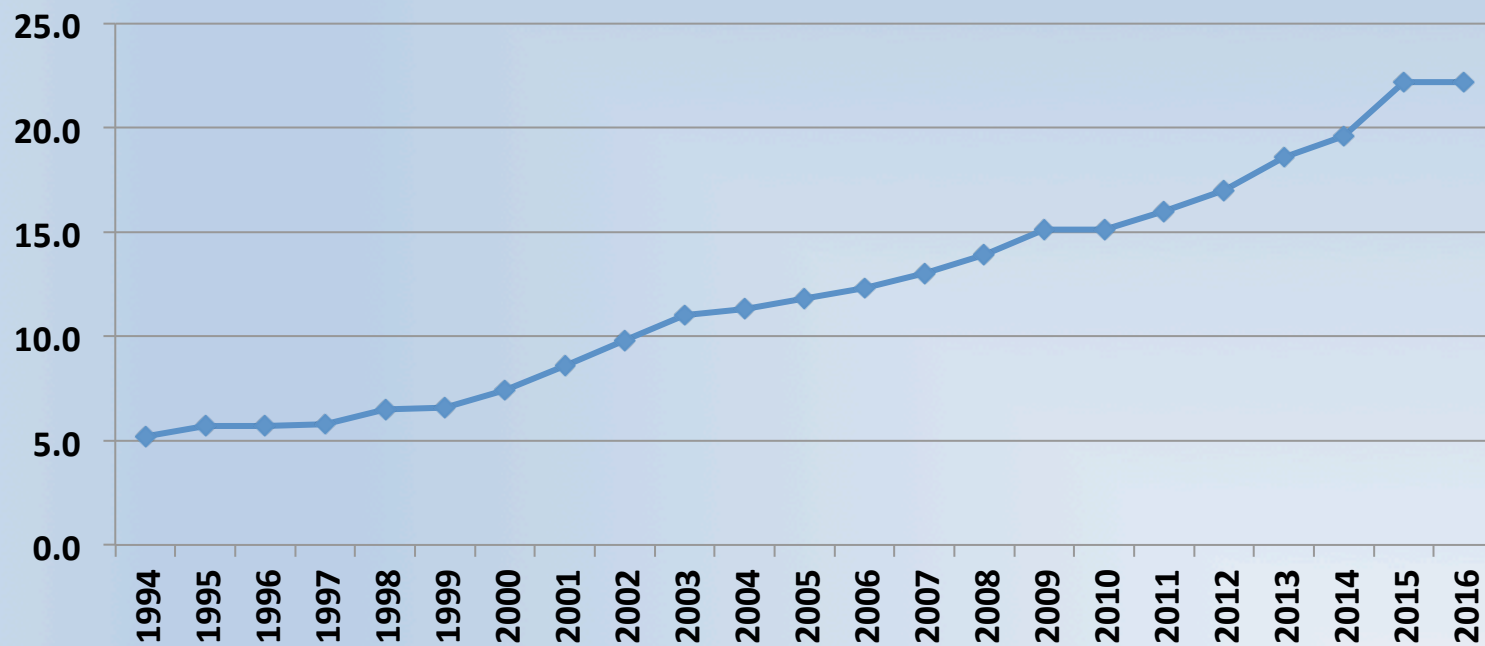
Fuente: Encuesta Nacional sobre Uso del Tiempo

# Matrimonios



FUENTE: INEGI. Dirección General de Estadística; Estadísticas Vitales.

## Relación divorcios - matrimonios Divorcios por cada 100 matrimonios



Fuente: INEGI Estadísticas de Nupcialidad.

# Algunos cambios en el consumo

- Aumento del consumo de alimentos y bebidas ultraprocesados
- TICs y aumento del tiempo destinado a ellas
- Aumento de las compras por internet
- Uso de plataformas (transportación, comunicaciones, turismo y recreación)

# Consecuencias de los cambios en el consumo

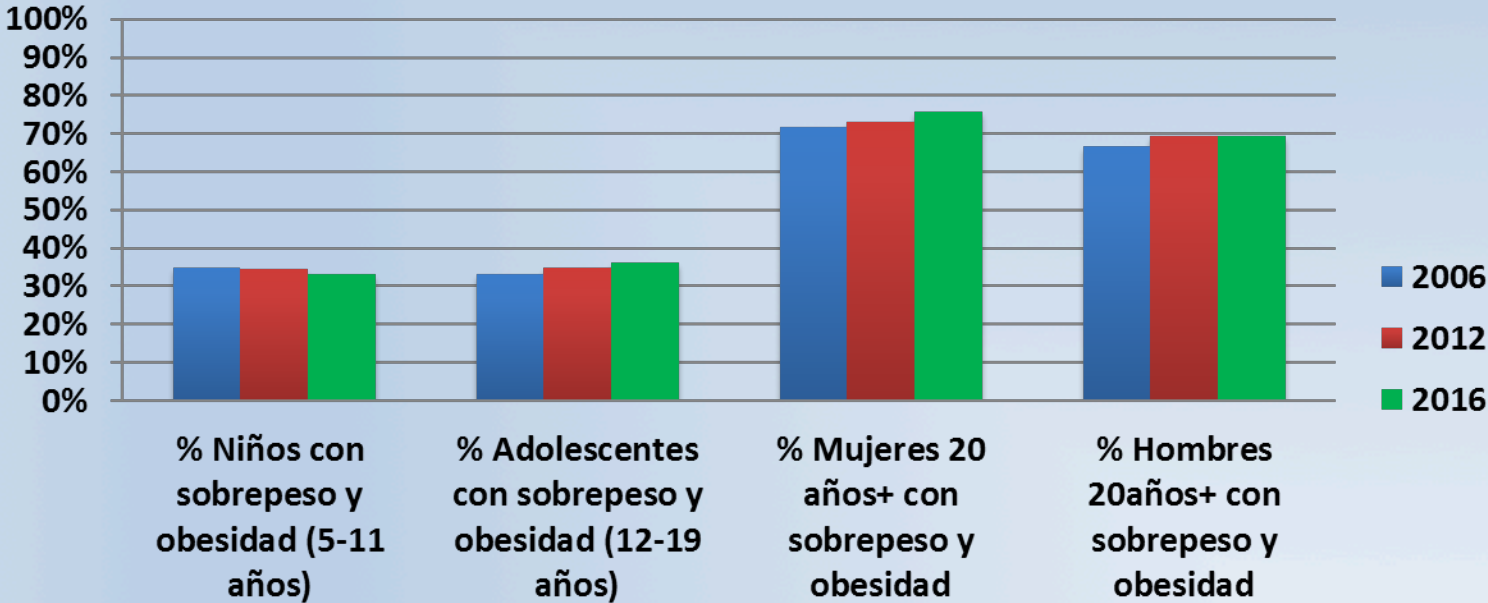
- Aumento de la obesidad, la diabetes, enfermedades crónicas degenerativas, adicciones y
- Problemas de salud mental
- Disminución de los tiempos para relaciones interpersonales al nivel familiar y de contacto con personas (comercio, servicios)
- Creciente individuación y uso de redes sociales.

Ventas al menudeo per cápita de alimentos y bebidas ultraprocesados en 13 países latinoamericanos, 2000–2013

Países	Productos alimentarios ultraprocesados				Bebidas ultraprocesadas				Productos alimentarios y bebidas ultraprocesados			
	Ventas (kg)		Crecimiento (%)		Ventas (l)		Crecimiento (%)		Ventas (kg)		Crecimiento (%)	
	2000	2013	Período	Anual	2000	2013	Período	Anual	2000	2013	Período	Anual
Argentina	24,7	29,5	19,4	1,4	169,4	156,1	-7,9	-0,6	194,1	185,6	-4,4	-0,3
Bolivia	7,0	8,3	18,6	1,3	37,6	94,2	150,5	7,3	44,6	102,5	129,8	6,6
Brasil	16,5	21,4	29,7	2,0	69,5	90,9	30,8	2,1	86,0	112,3	30,6	2,1
Chile	21,3	30,4	42,7	2,8	104,2	170,2	63,3	3,8	125,5	200,6	59,8	3,7
Colombia	8,4	10,7	27,4	1,9	65,3	81,5	24,8	1,7	73,7	92,2	25,1	1,7
Costa Rica	13,3	15,9	19,5	1,4	94,5	103,8	9,8	0,7	107,8	119,7	11,0	0,8
Ecuador	6,8	6,9	1,5	0,1	66,6	81,0	21,6	1,5	73,4	87,9	19,8	1,4
Guatemala	10,0	12,4	24,0	1,7	80,7	101,1	25,3	1,7	90,7	113,5	25,1	1,7
México	20,3	27,3	34,5	2,3	144	184,9	28,4	1,9	164,3	212,2	29,2	2,0
Perú	5,5	9,1	65,5	3,9	34,7	74,1	113,5	6,0	40,2	83,2	107	5,8
República Dominicana	7,7	8,3	7,8	0,6	62,6	88,3	41,1	2,7	70,3	96,6	37,4	2,5
Uruguay	15,2	25,6	68,4	4,1	45,4	123,7	172,5	8,0	60,6	149,3	146,4	7,2
Venezuela	14,2	13,5	-4,9	-0,4	77,8	85,9	10,4	0,8	92,0	99,4	8,0	0,6
América Latina	14,9	19	27,5	1,9	87,9	110,7	25,9	1,8	102,8	129,7	26,2	1,8

Los alimentos y bebidas ultraprocesados referidos son: snacks, cereales para el desayuno, dulces y caramelos, helados, galletas, productos para untar, salsas y comidas listas. Las bebidas ultraprocesadas son: bebidas gaseosas, jugos de frutas y verduras, bebidas deportivas y energizantes y té o café listos para beber. Las cantidades en litros se convierten en kilogramos. Fuente: Base de datos Passport de Euromonitor International (2014) (38). Los datos de América Latina son de Argentina, Bolivia, Brasil, Chile, Colombia, Costa Rica, Ecuador, Guatemala, México, Perú, República Dominicana, Uruguay y Venezuela.

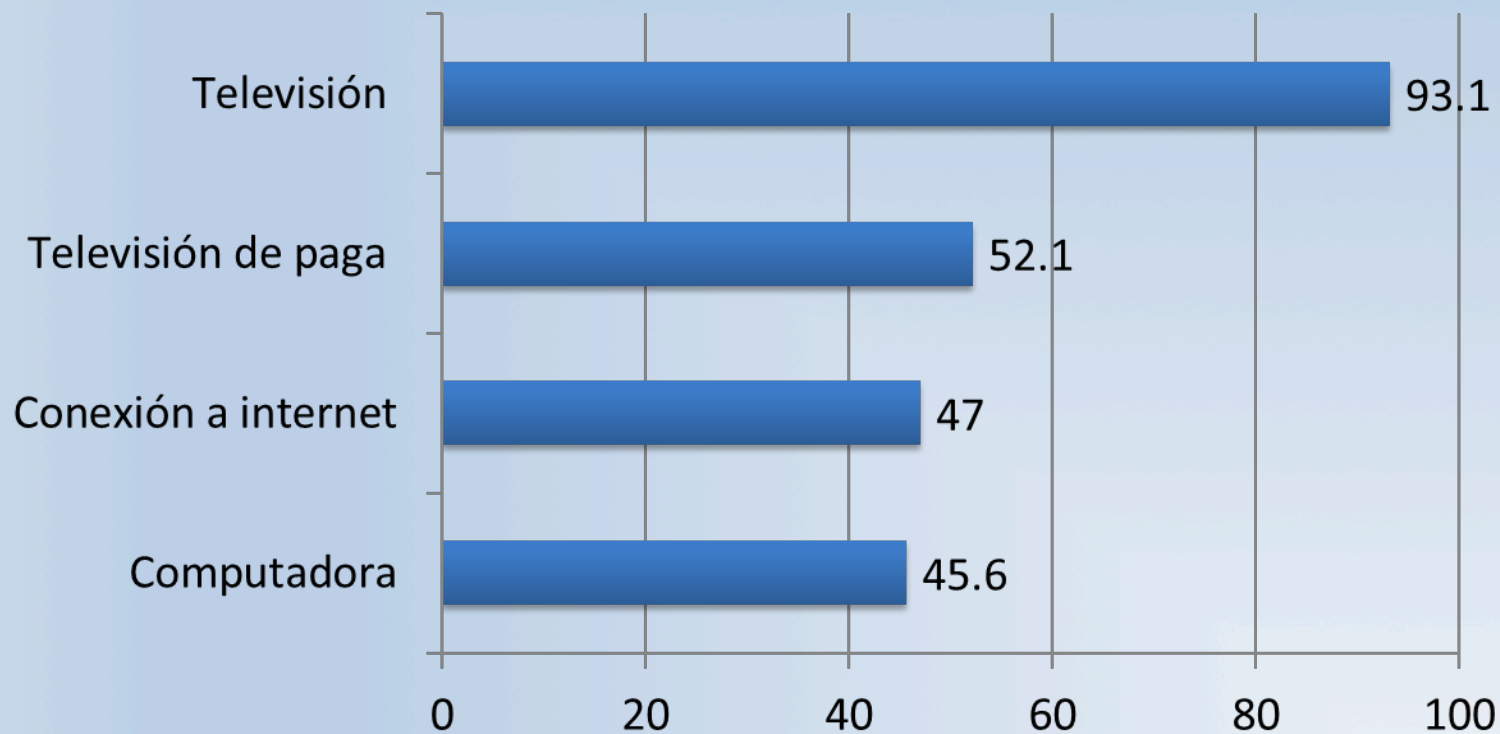
## México Sobrepeso y obesidad



Fuente: ENSANUT

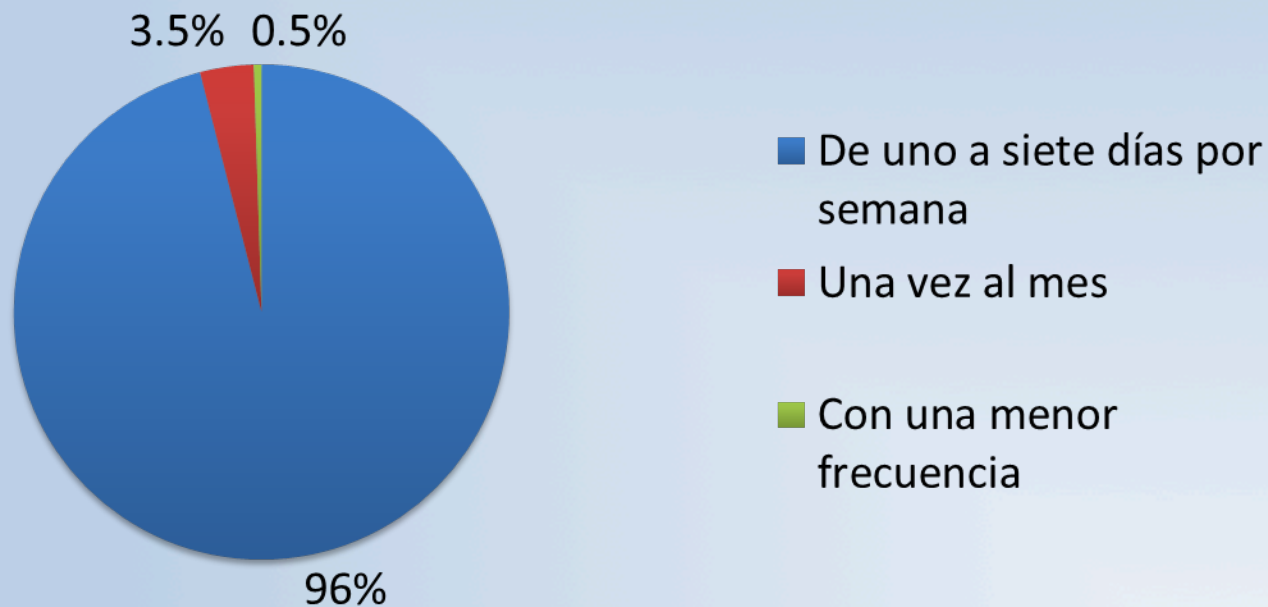


## Hogares según disponibilidad de tic (%)



Fuente: ENDUTIH 2016

# Usuarios de internet por frecuencia de uso (%)



Fuente: ENDUTIH 2016

# Propuestas

- Aumentar impuestos a alimentos ultraprocesados y mayor control sobre su publicidad
- Fortalecer los servicios de control de la calidad de alimentos ultraprocesados.
- Ampliar disponibilidad, recuperación y accesibilidad a alimentos naturales
- Educación en alimentación, nutrición y salud en los currícula de educación

# Propuestas

- Aumento programado de los salarios
- Ampliación de la cobertura de la seguridad social a partir de impuestos generales
- Renta básica universal
- Desarrollo de un sistema de servicios de cuidado
- Ampliar el acceso y la educación para aprovechar las TICs

# Objetivos del rescate y actualización de la política social

- Recuperar el objetivo de mejorar la calidad y el nivel de vida de la población y combatir la pobreza, la desigualdad, la exclusión y la discriminación.
- Eliminar la subordinación de la política social respecto de la política económica
- Liberar a los programas sociales de su utilización político electoral.
- Poner orden y alinear las políticas, los programas y los recursos a partir de una estrategia social compartida y
- Articulación de acciones sociales a nivel territorial