

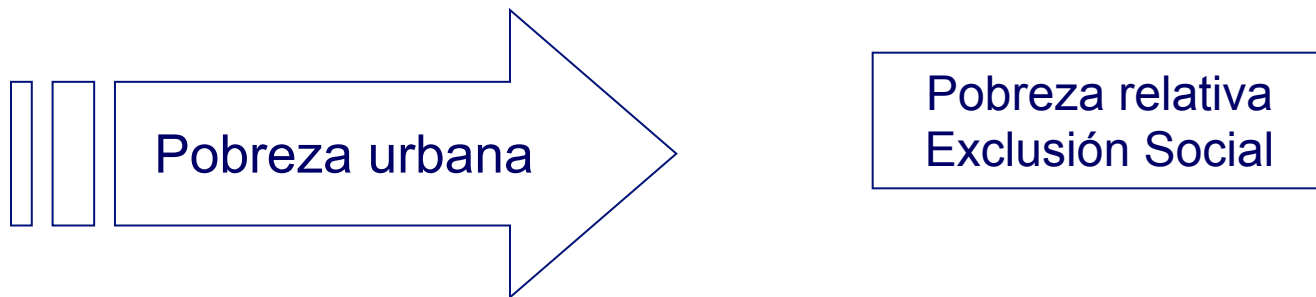


# La pobreza en la Ciudad de México: una propuesta metodológica

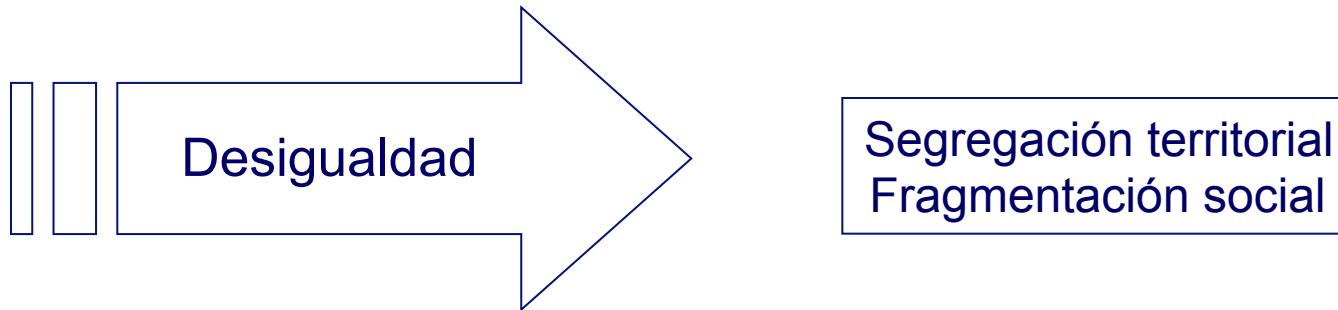
Seminario Universitario de la Cuestión Social

# Planteamiento

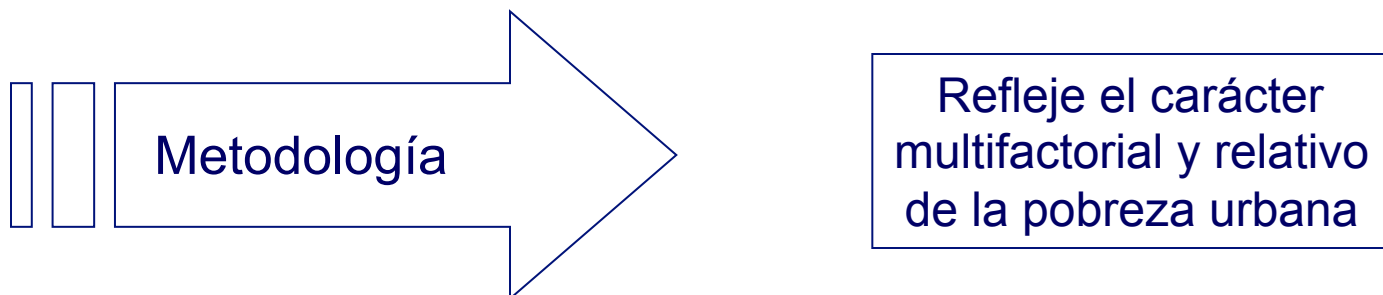
- ✓ Pobreza: condición social de carácter multifactorial.
- ✓ Pobreza urbana: resultado del crecimiento acelerado de las ciudades.
- ✓ Mosaico heterogéneo con dinámicas socioeconómicas que revelan la creciente debilidad del vínculo de los *pobres urbanos*
  - mercado de trabajo
  - aislamiento con otros grupos sociales.



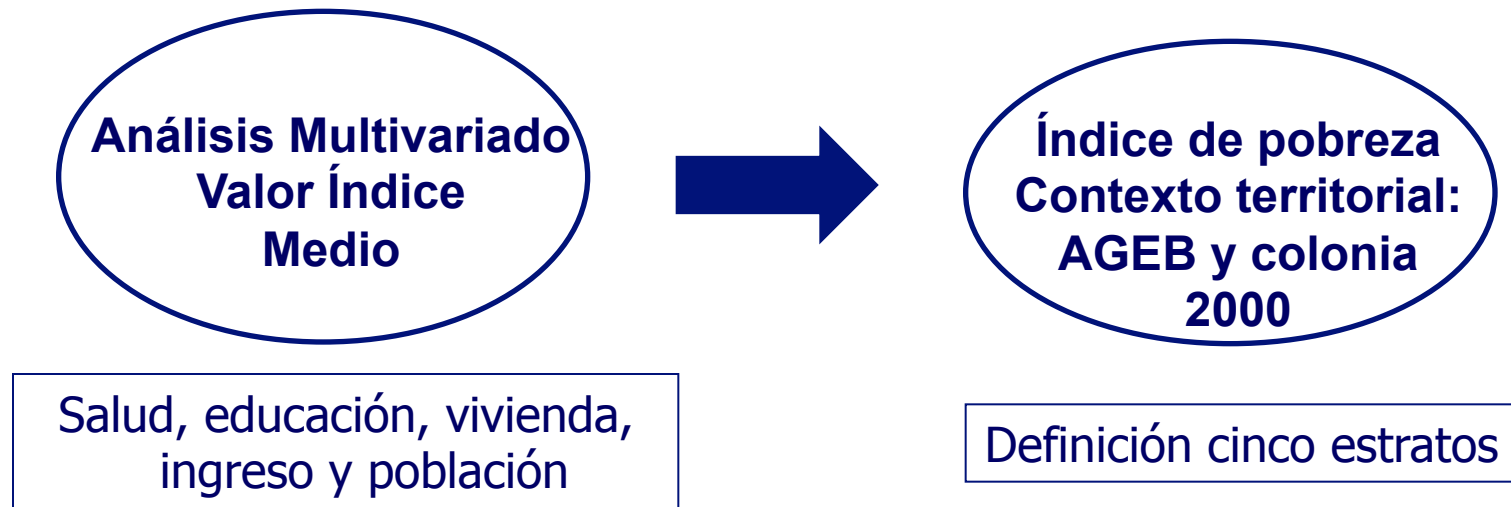
- ✓ Incorpora la variable territorial a las variables socioeconómicas



- ✓ ¿Cómo cuantificar a los pobres en la ciudad?
- ✓ Conocer su distribución territorial



# Metodología



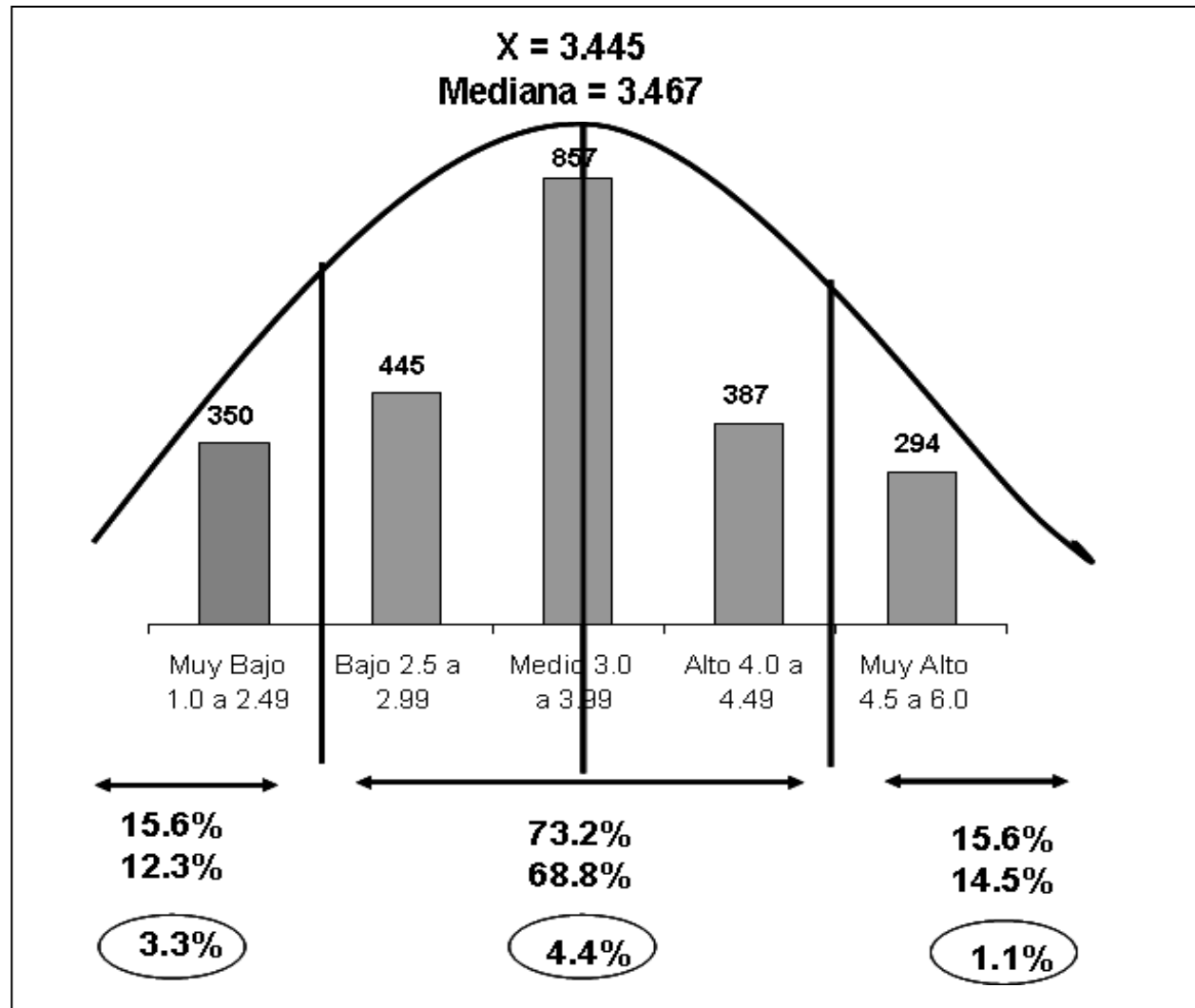
- Definir una jerarquía en relación de su comportamiento con respecto a la media.
- Destacar cuántos y cuáles indicadores de una unidad territorial que en lo general se caracterice con condiciones favorables, y definir particularidades al interior de cada caso.

# Análisis

<b>Dimensión</b>	<b>Variables</b>
DEMOGRAFÍA	Población total. Población nacida fuera de la entidad. Total de hogares. Hogares con jefatura femenina. Relación de dependencia.
SALUD	Población total. Población sin derechohabiencia a servicio de salud. Población de 65 años y más. Población con discapacidad.
EDUCACIÓN	Población de 15 años y más. Población de 15 años y más analfabeta. Población de 15 años y más alfabetada. Población masculina de 15 años y más alfabetada. Población femenina de 15 años y más alfabetada. Grado promedio de escolaridad.
EMPLEO	Población económicamente activa. Población económicamente activa femenina. Población económicamente activa masculina. Población desocupada. Población desocupada femenina. Población desocupada masculina. Población ocupada que no recibe ingreso por trabajo. Población ocupada que recibe 1 y hasta 2 salarios mínimos mensuales de ingreso por trabajo. Población ocupada que recibe menos de un salario mínimo mensual de ingreso por trabajo.
VIVIENDA	Viviendas particulares habitadas. Viviendas particulares con techos de materiales ligeros, naturales y precarios. Viviendas particulares con un dormitorio. Viviendas particulares que disponen de teléfono.

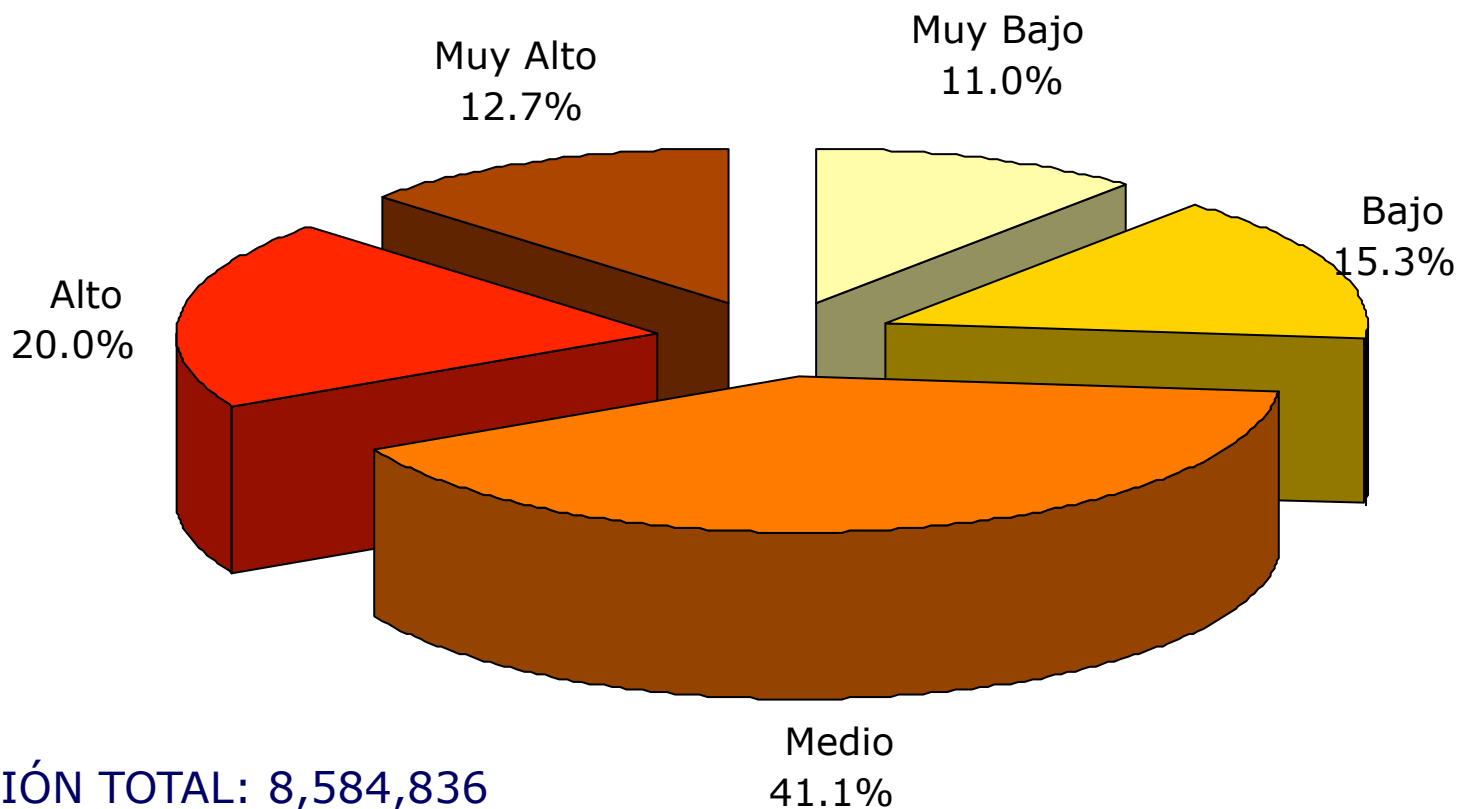
<b>Indicador</b>	<b>Descripción</b>	<b>Media aritmética</b>	<b>Desviación típica</b>
I	Porcentaje de población que no es originaria de la entidad	22.72	7.22
II	Porcentaje de hogares con jefatura femenina	25.54	7.61
III	Porcentaje de población dependiente	31.58	4.24
IV	Porcentaje de población que no cuenta con servicios de salud	45.20	12.16
V	Población discapacitada. Tasa por cada 1000 habitantes	6.25	3.64
VI	Porcentaje de población de la tercera edad	18.71	7.90
VII	Porcentaje de población analfabeta	3.03	2.54
VIII	Tasa de alfabetización por género	9.21	1.72
IX	Promedio de déficit escolar	89.15	11.85
X	Porcentaje de población que recibe hasta 2 salarios mínimos	41.20	14.96
XI	Tasa de desempleo femenino	161.15	43.12
XII	Tasa de inactividad por género	154.36	42.94
XIII	Porcentaje de viviendas con un dormitorio	12.65	13.48
XIV	Porcentaje de viviendas con construcción de materiales precarios	30.18	14.81
XV	Porcentaje de viviendas que no cuentan con servicio telefónico	31.78	20.88

# Distribución de frecuencias



# Resultados

En la Ciudad de México 2,808,792 habitantes, viven en condiciones de pobreza alta y muy alta, lo cual corresponde al 33% de su población





# Rusultados

## Delegación:

Milpa Alta:	97%
Tláhuac	62%
Xochimilco	46%
Iztapalapa	50%

G. A. Madero	40%
Magdalena C.	42%
Álvaro Obregón	36%

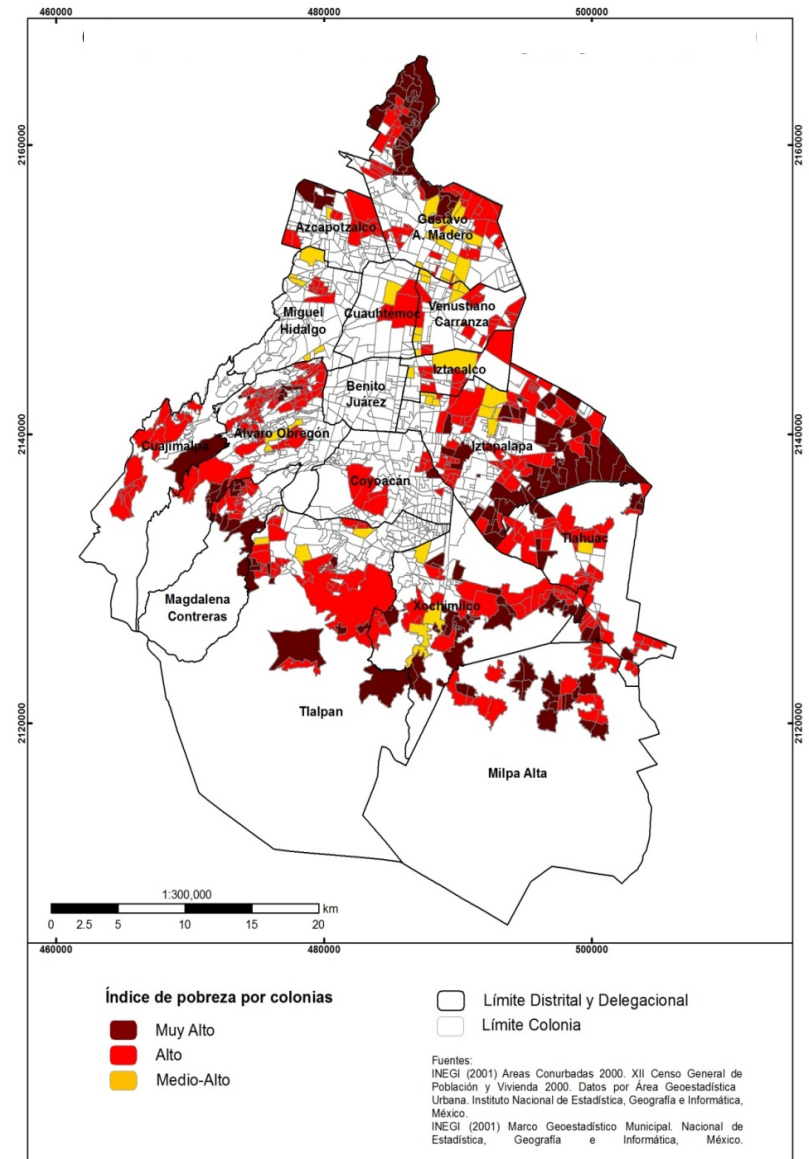
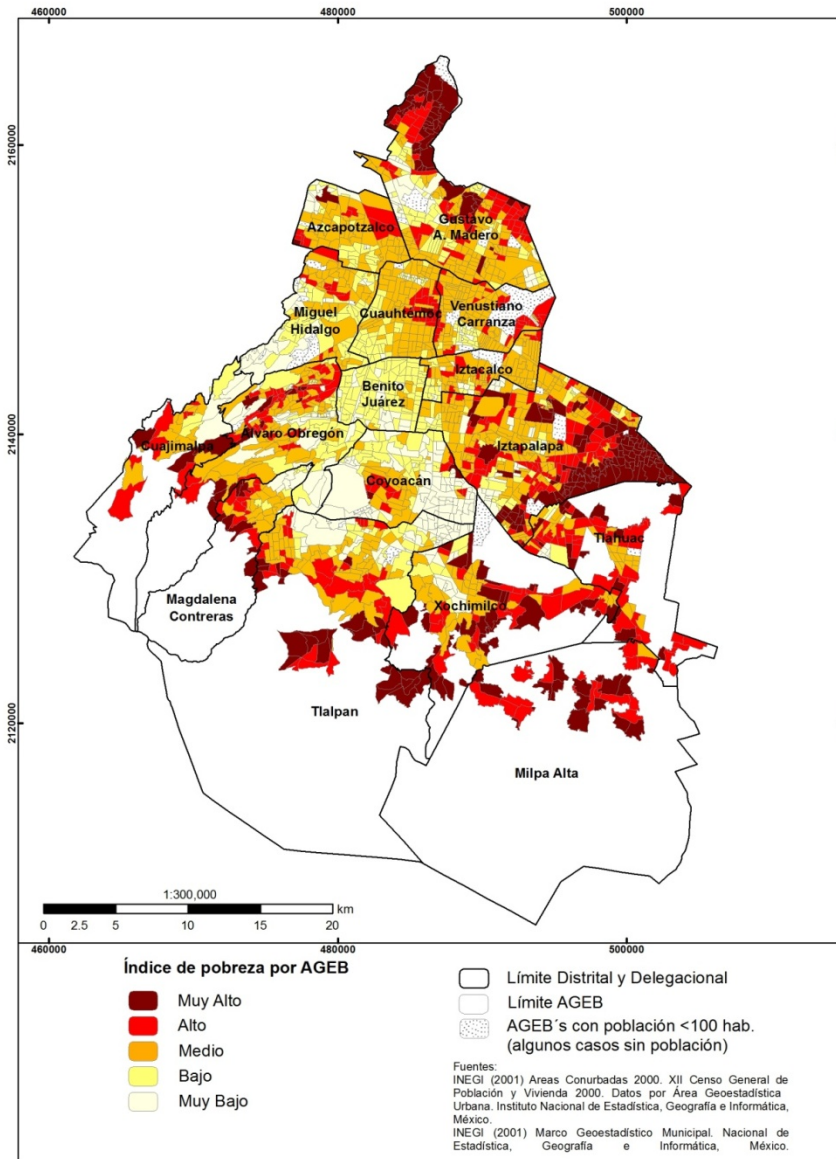
## Colonia:

37% presenta condiciones de pobreza

Alta	62%
Muy Alta	30%
Media	8%

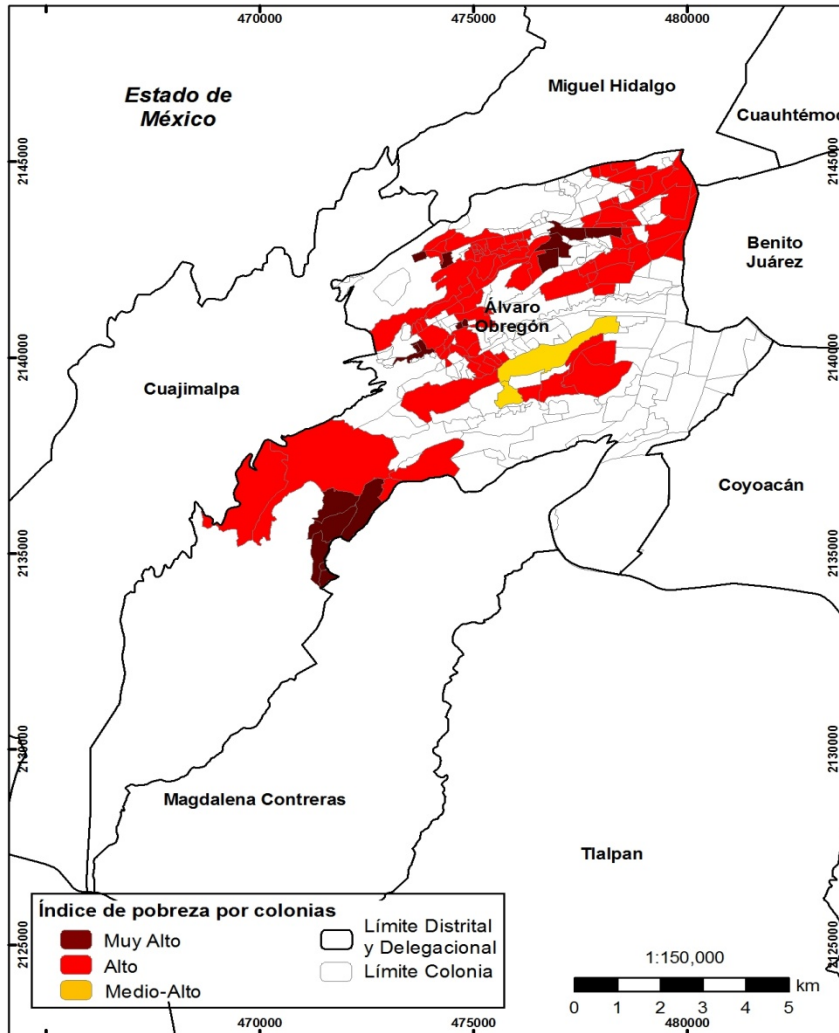
Xochimilco	55%
Iztapalapa	40%
A. Obregón	37%
G. A. Madero	36%

# Distrito Federal: índice de pobreza

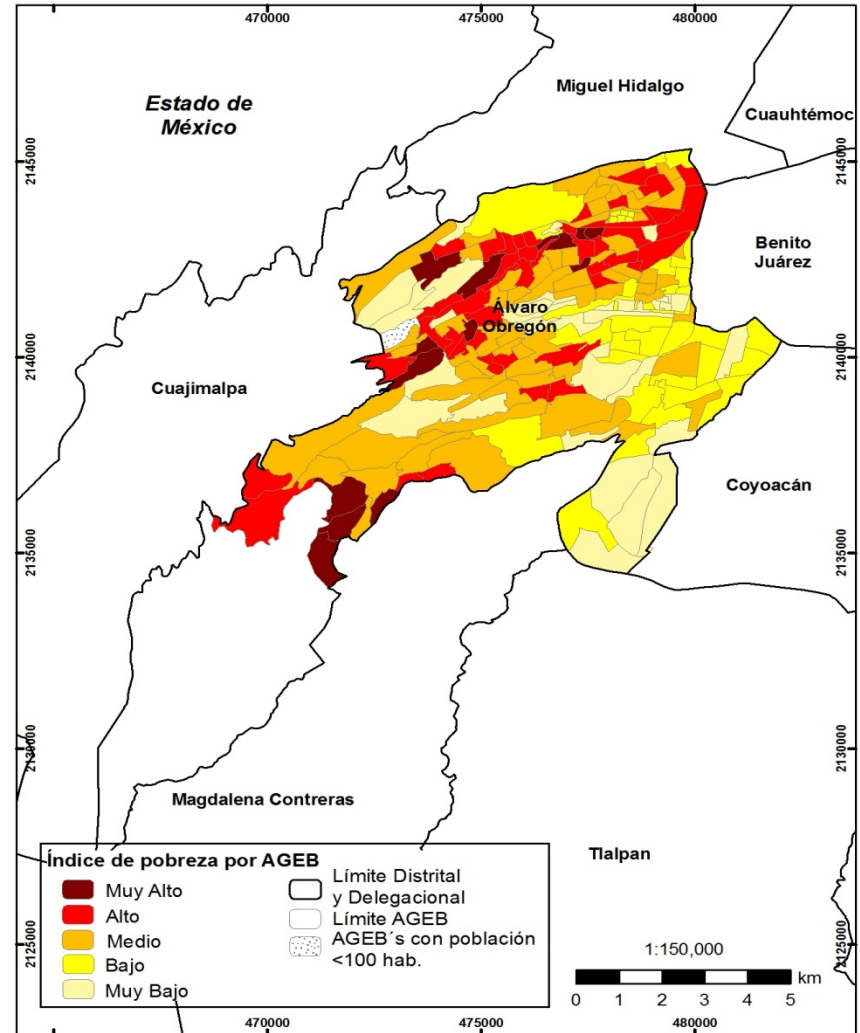


# Álvaro Obregón: índice de pobreza

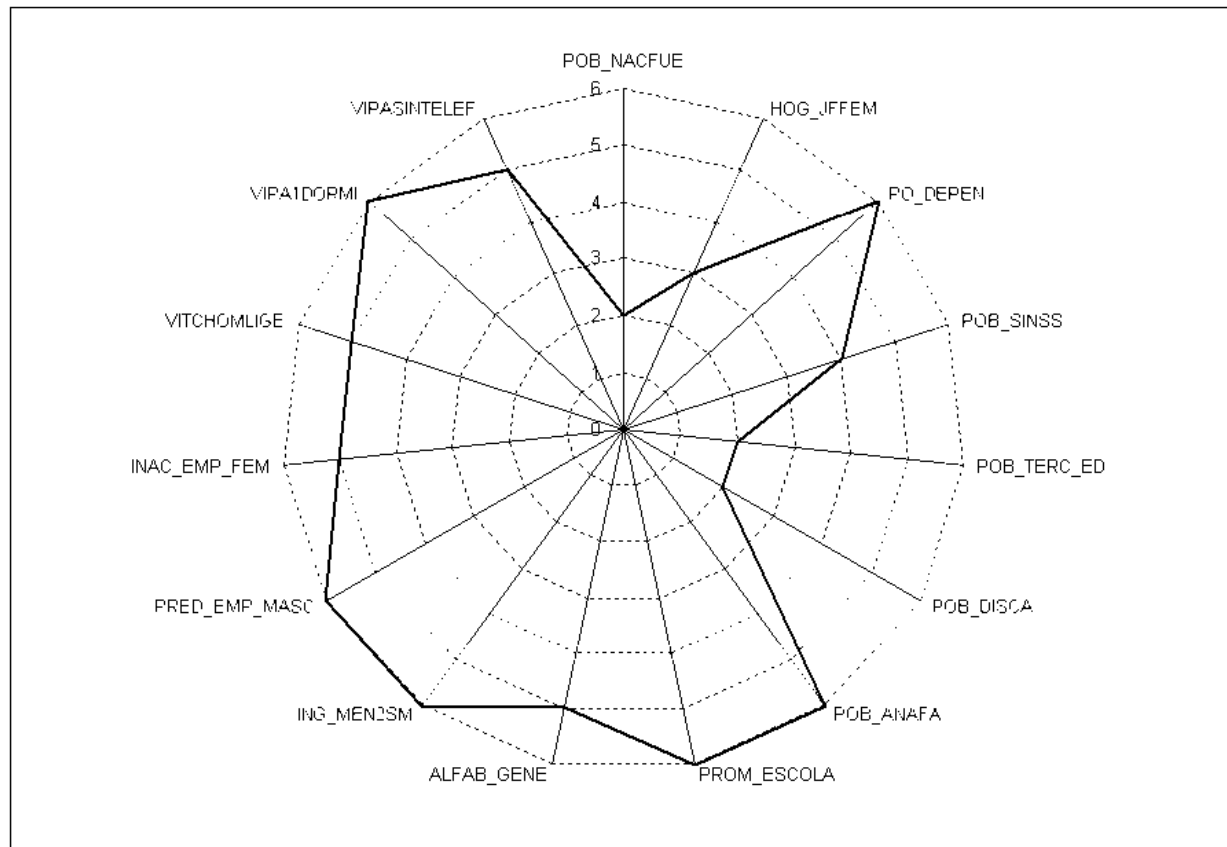
Álvaro Obregón: Colonias Pobres y Muy Pobres, 2000



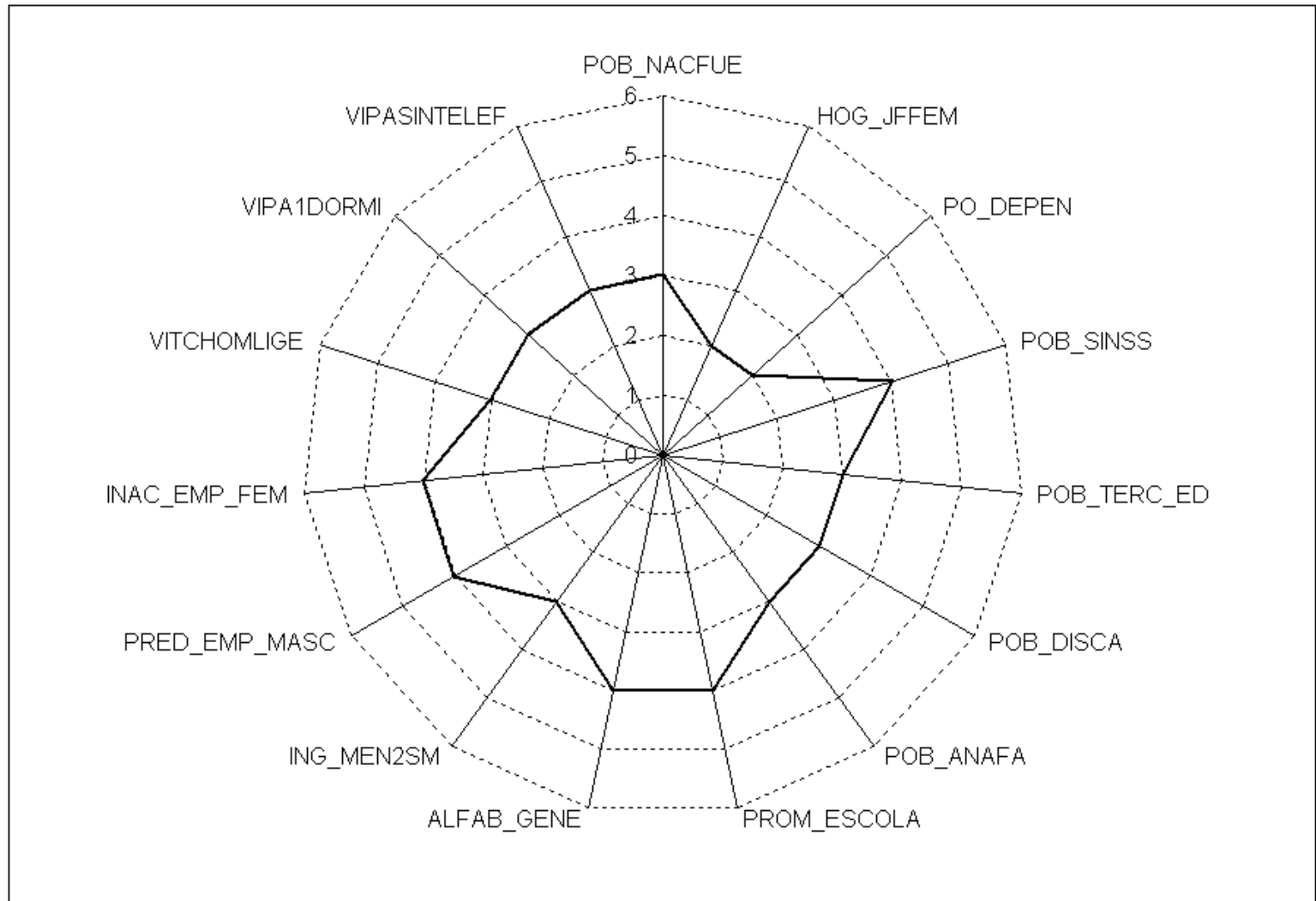
Álvaro Obregón: Índice de Pobreza, 2000



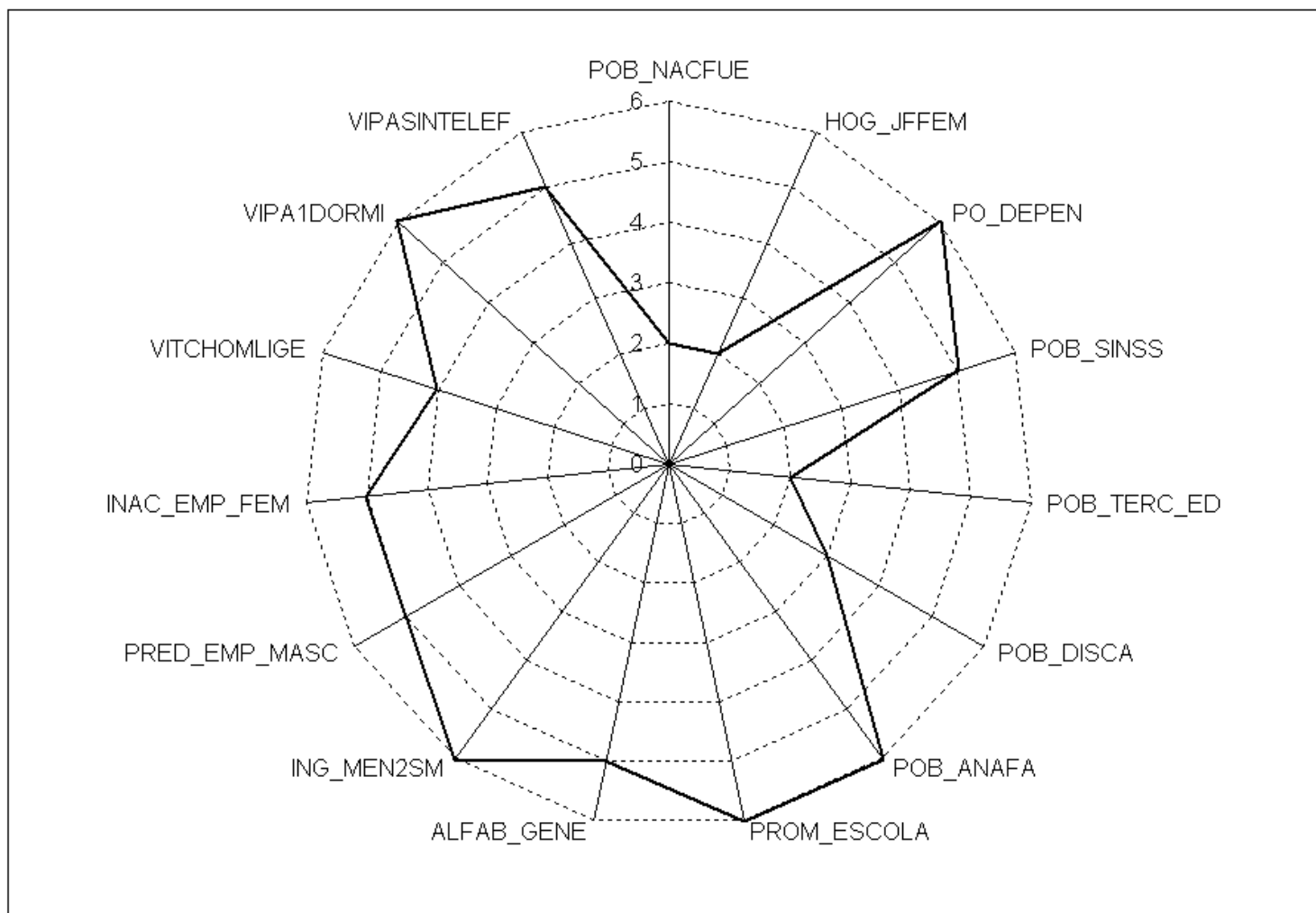
# Índice de pobreza Muy Alto



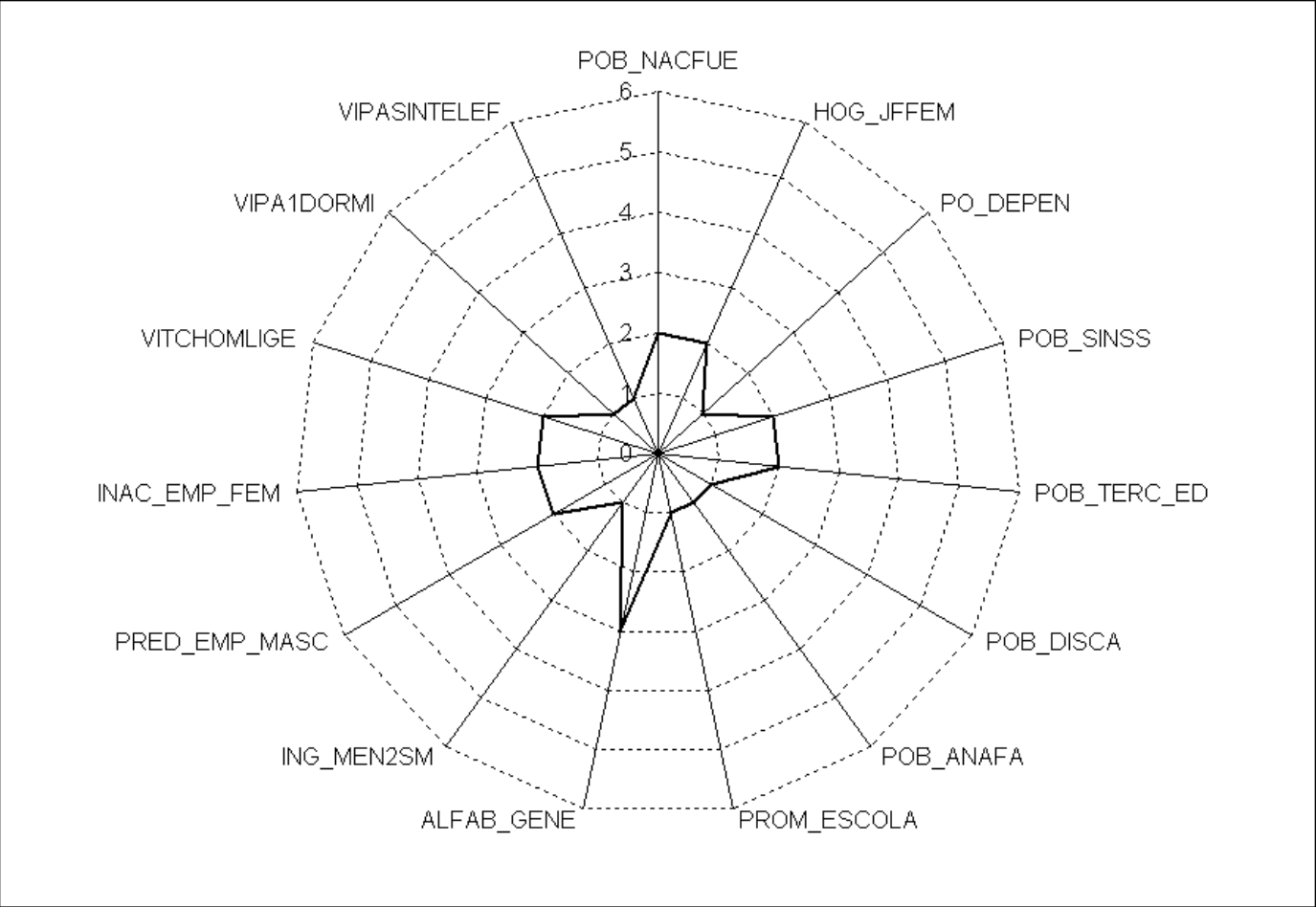
# Índice de pobreza Alto



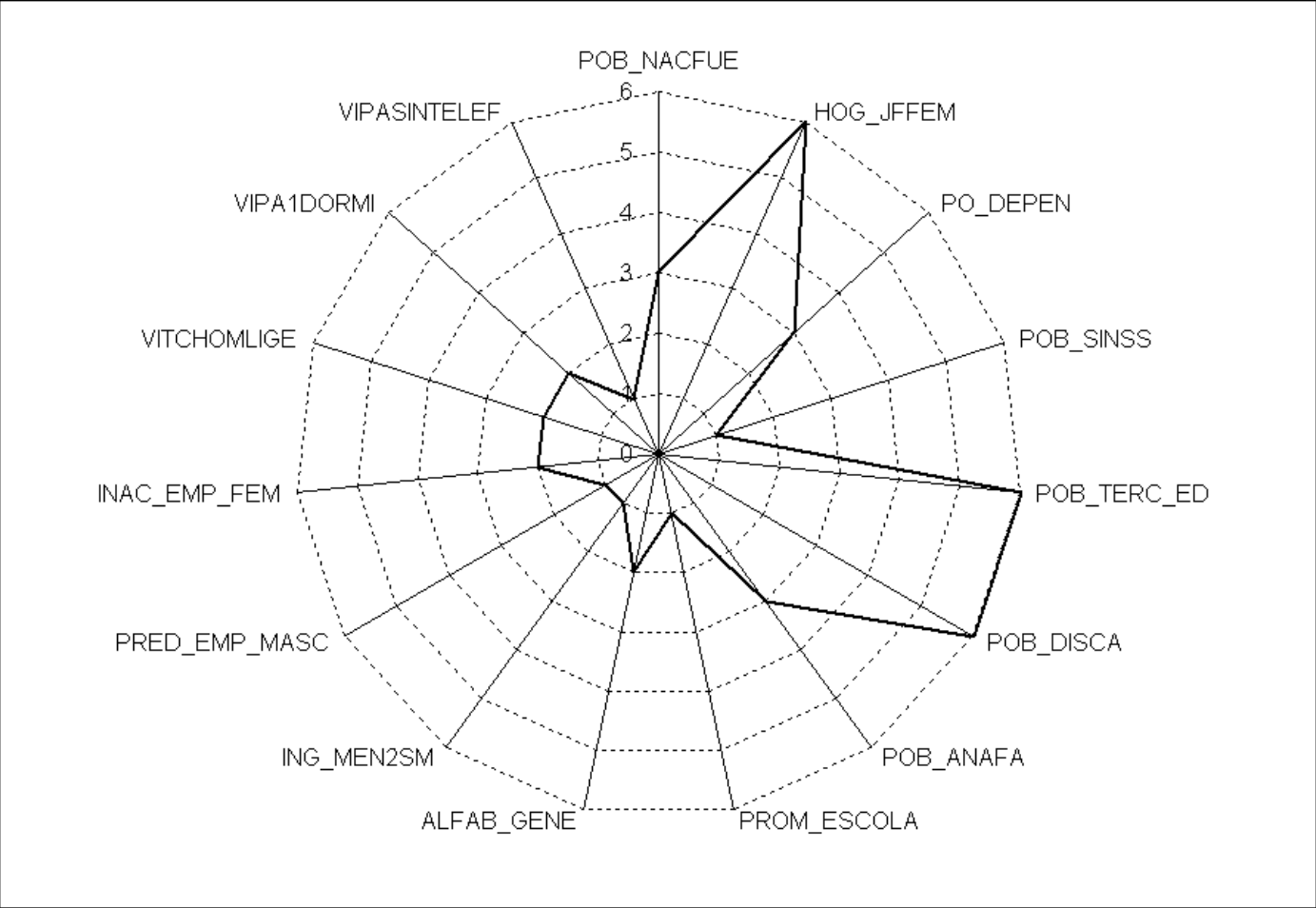
## Índice de pobreza Medio



# Índice de pobreza Bajo



# Índice de pobreza Muy Bajo





# ¿Medir para qué?

- ✓ Cuantificar y atender el problema
- ✓ Redefinir la política social y los programas de combate a la pobreza

