



# MÉXICO: DEMOCRACIA, ECONOMÍA Y DEMOGRAFÍA EN EL SIGLO XXI

Seminario de Altos Estudios del  
Desarrollo.

Ciro Murayama Rendón  
Facultad de Economía, UNAM

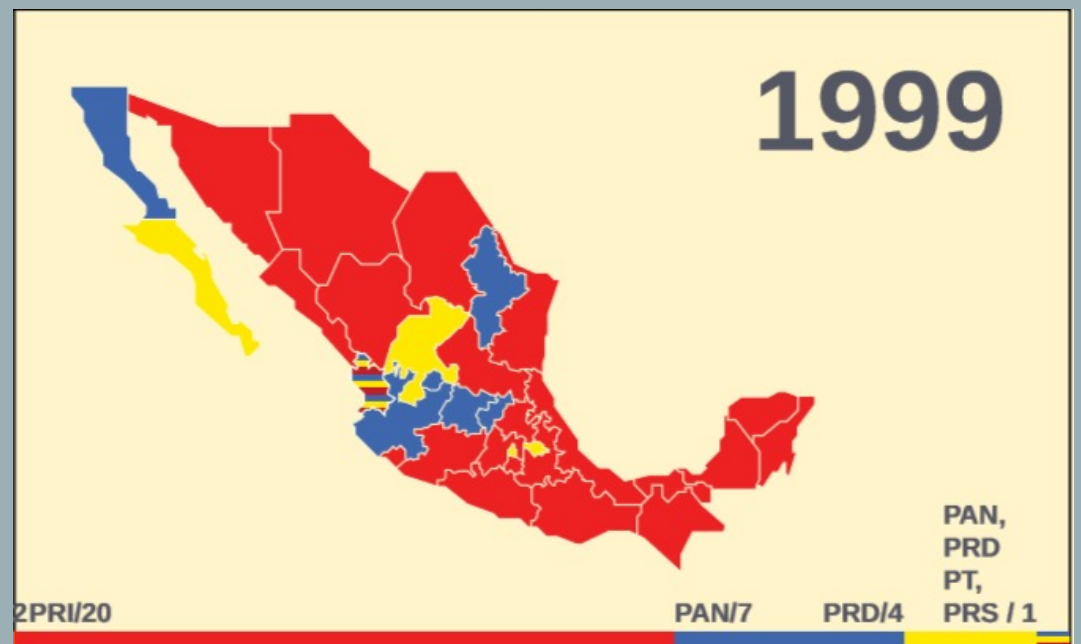
## ÍNDICE

Democratización: en la era de las alternancias

Población: un bono demográfico histórico

Economía: el estancamiento estabilizador

# DEMOCRATIZACIÓN EN LAS ENTIDADES

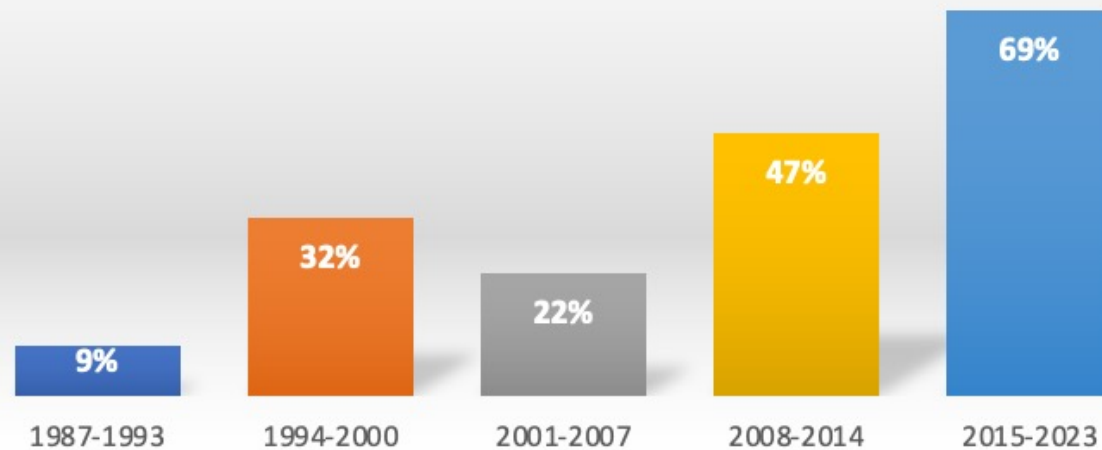




# DEMOCRATIZACIÓN EN LAS ENTIDADES

ALTERNANCIA  
EN  
GUBERNATURAS  
1987-2023

Índice de alternancia en elecciones a  
gubernaturas



# ALTERNANCIAS EN LA PRESIDENCIA



2000

2006

2012

2018

Primera alternancia  
(PRI-PAN)

Elección  
sumamente  
competida  
(PAN vs PRD)

Segunda alternancia  
(PAN-PRI)

Tercera alternancia  
(PRI-Morena)

# DEMOCRATIZACIÓN EN EL CONGRESO

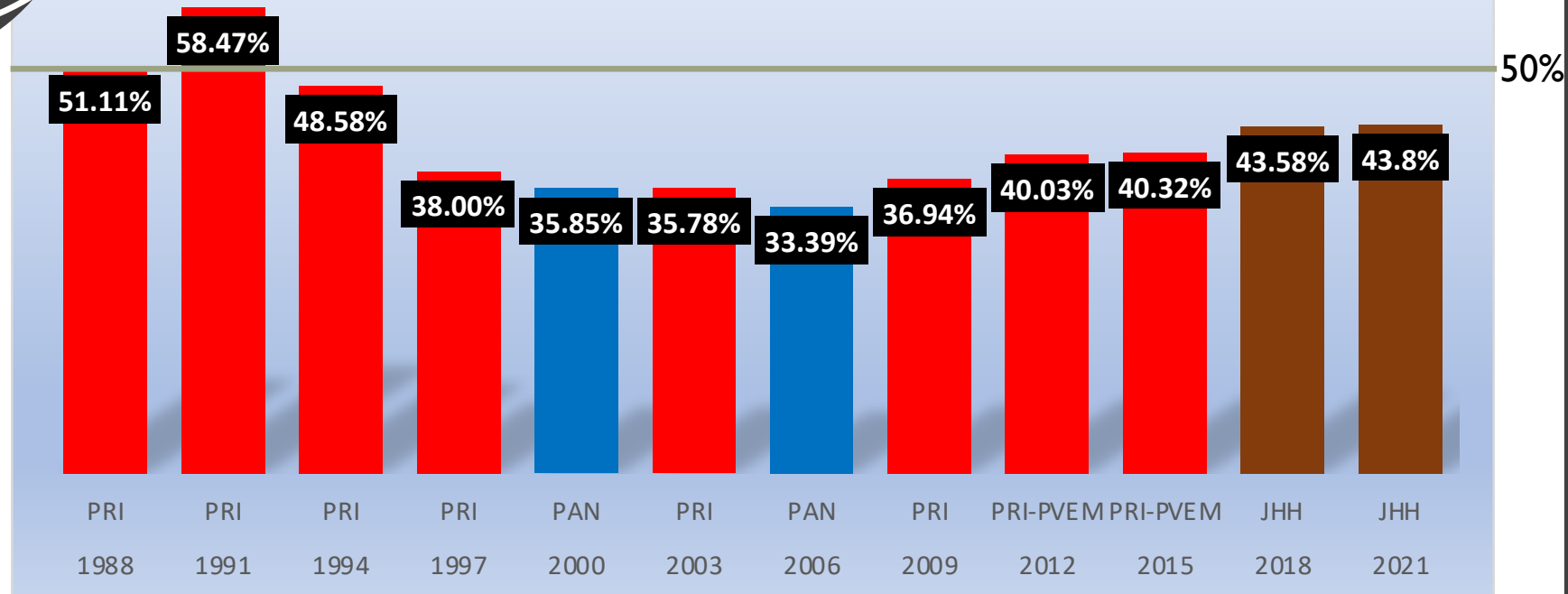
**Tabla 1. Votos y representación en la Cámara de Diputados del partido o coalición más votado, 1988-2021.**

Año elección	1988	1991	1994	1997	2000	2003	2006	2009	2012	2015	2018	2021
Partido o coalición más votado	PRI	PRI	PRI	PRI	PAN	PRI	PAN	PRI	PRI-PVEM	PRI-PVEM	JHH	JHH
Porcentaje de votos	51.11%	58.47%	48.58%	38.00%	35.85%	35.78%	33.39%	36.94%	40.03%	40.32%	43.58%	43.8%
Triunfos de mayoría relativa (MR)	233	290	273	165	136	161	137	184	177	184	220	186
Porcentaje de triunfos de MR	78%	97%	91%	55%	45%	54%	46%	61%	59%	61%	73%	62%
Diputados de representación proporcional (RP)	27	31	27	74	70	64	69	53	66	66	88	95
Total de diputados	260	321	300	239	206	225	206	237	243	250	308	281
Porcentaje de total de diputados	52%	64%	60%	48%	41%	45%	41%	47%	49%	50%	62%	56%

de la Estadística de las Elecciones Federales (SICEF), <http://sicef.ine.mx/atlas.html?p%C3%A1gina=1#siceen>

PLURALISMO EN  
CÁMARA DE  
DIPUTADOS

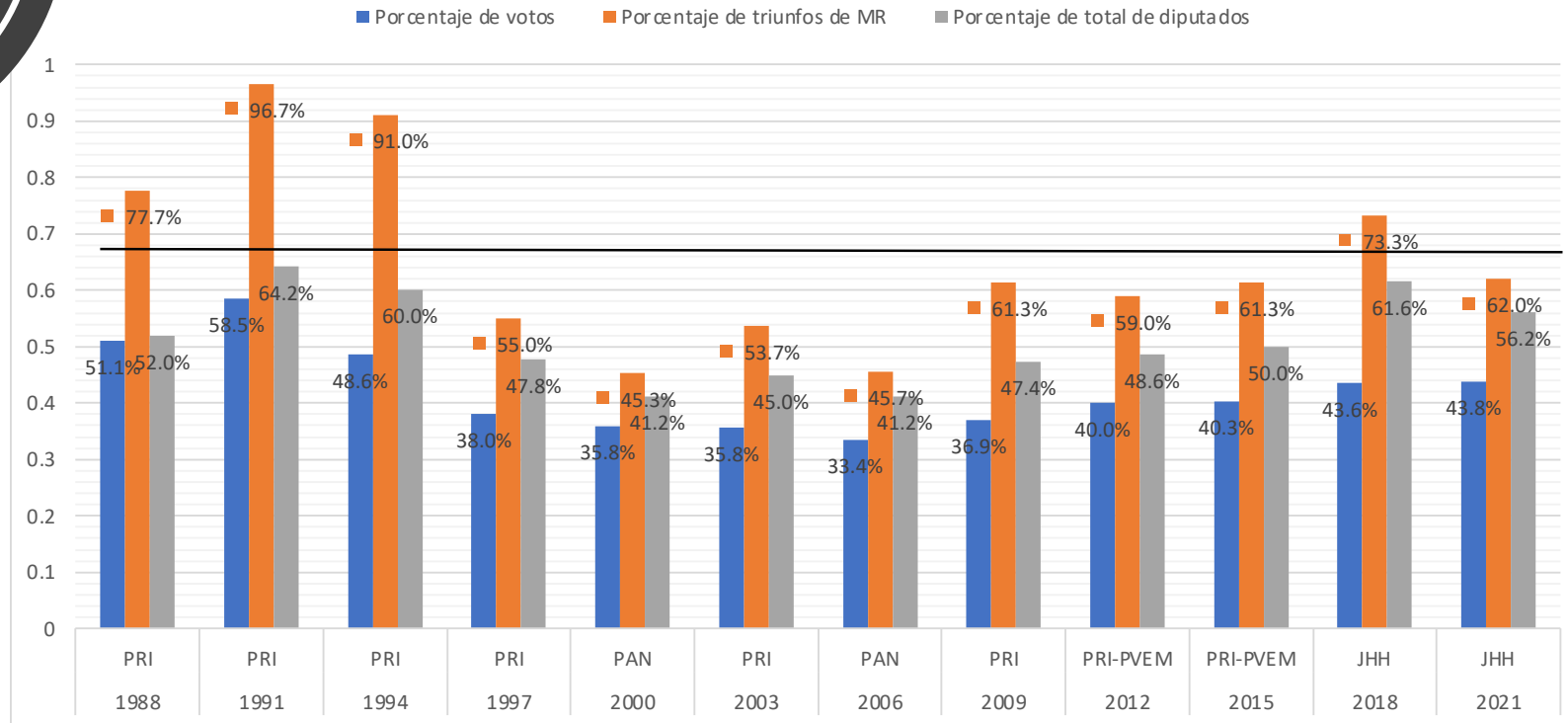
Porcentaje de votos 1988 a 2021



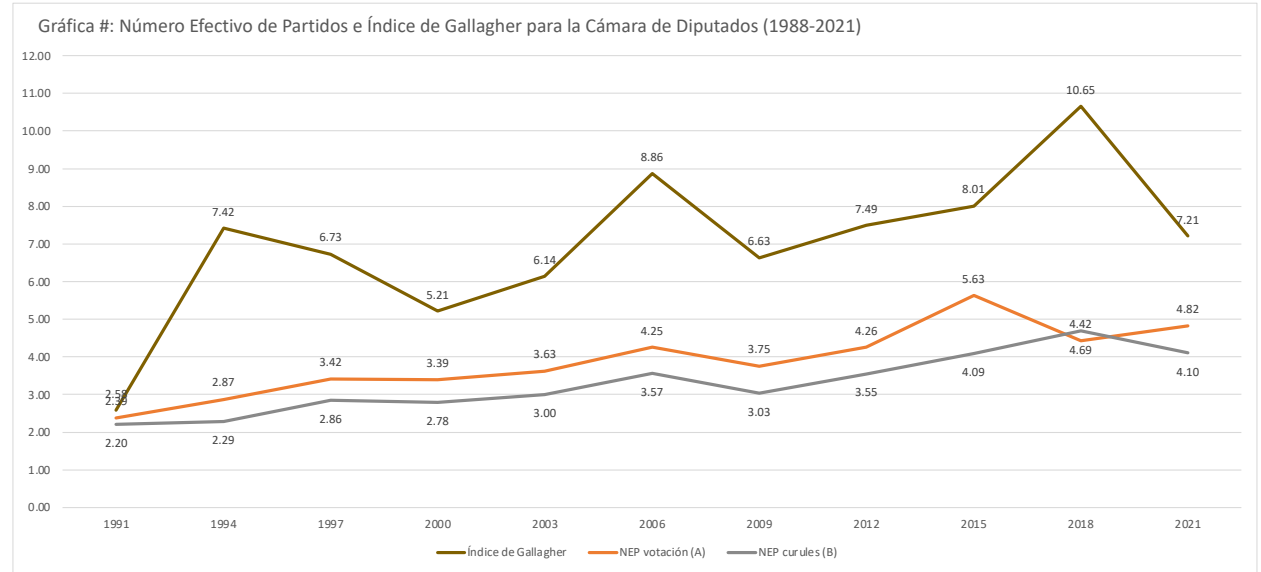


PLURALISMO  
EN CÁMARA  
DE  
DIPUTADOS

## Partido o coalición más votado en la Cámara de Diputados, 1988-2021

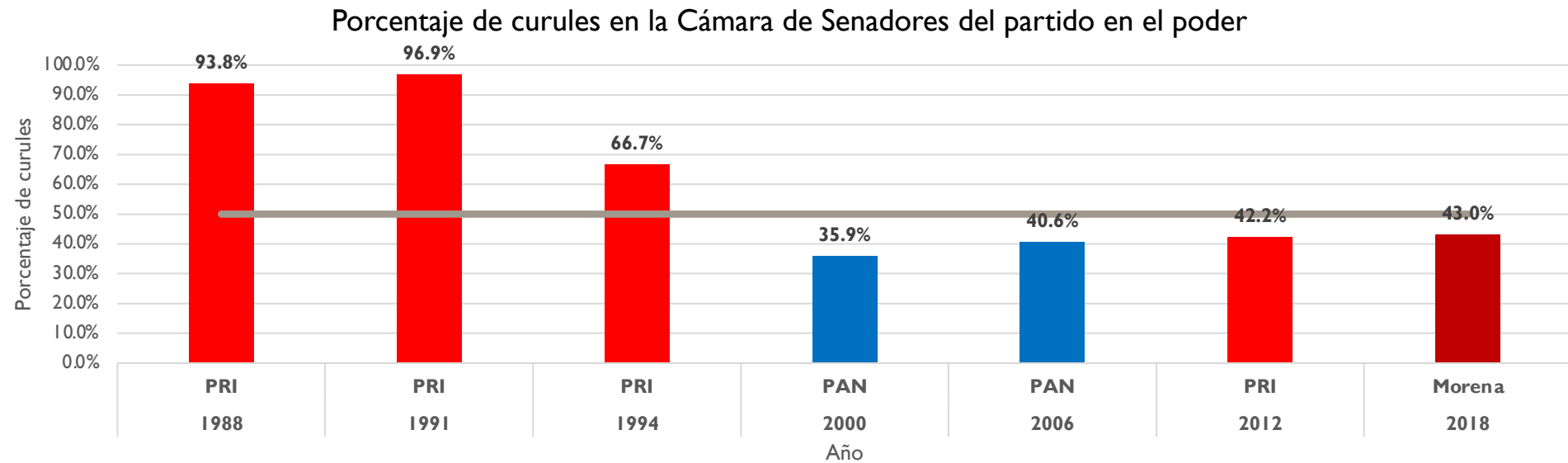


Diputados					
Año	Índice de Gallagher	NEP votación (A)	NEP curules (B)	Diferencia (A-B):	Número de Partidos
1988	3.14	3.16	3.02	0.13	8
1991	2.58	2.39	2.20	0.18	10
1994	7.42	2.87	2.29	0.58	9
1997	6.73	3.42	2.86	0.56	8
2000	5.21	3.39	2.78	0.61	11
2003	6.14	3.63	3.00	0.62	11
2006	8.86	4.25	3.57	0.68	8
2009	6.63	3.75	3.03	0.72	8
2012	7.49	4.26	3.55	0.71	7
2015	8.01	5.63	4.09	1.53	11
2018	10.65	4.42	4.69	-0.26	10
2021	7.21	4.82	4.10	0.72	10
<b>Promedio</b>	6.67	3.83	3.27	0.57	9.25
<b>Mediana</b>	6.97	3.69	3.03	0.62	9.50



DEMOCRATIZACIÓN EN EL CONGRESO

# DEMOCRATIZACIÓN EN EL CONGRESO

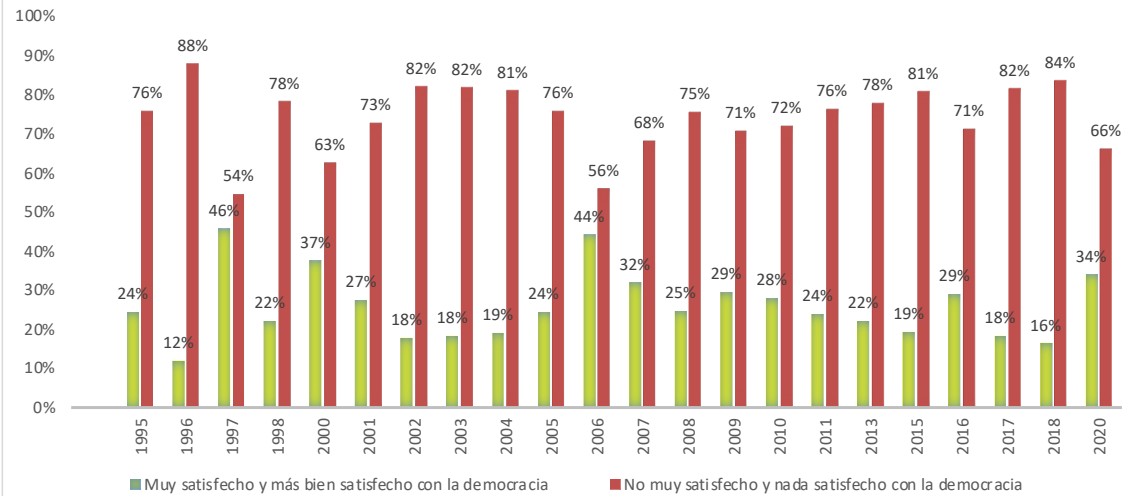


DEMOCRATIZACIÓN  
EN EL CONGRESO

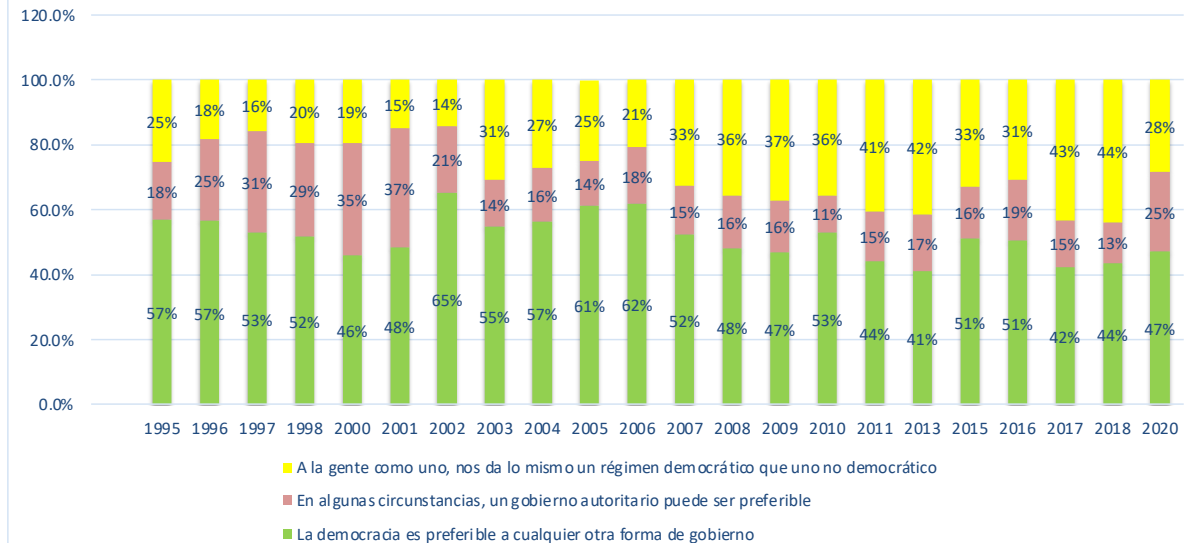
Gráfica 2: Número Efectivo de Partidos e Índice de Gallagher para la Cámara de Senadores (1988-2018)



## LATINOBARÓMETRO: SATISFACCIÓN CON LA DEMOCRACIA EN MÉXICO



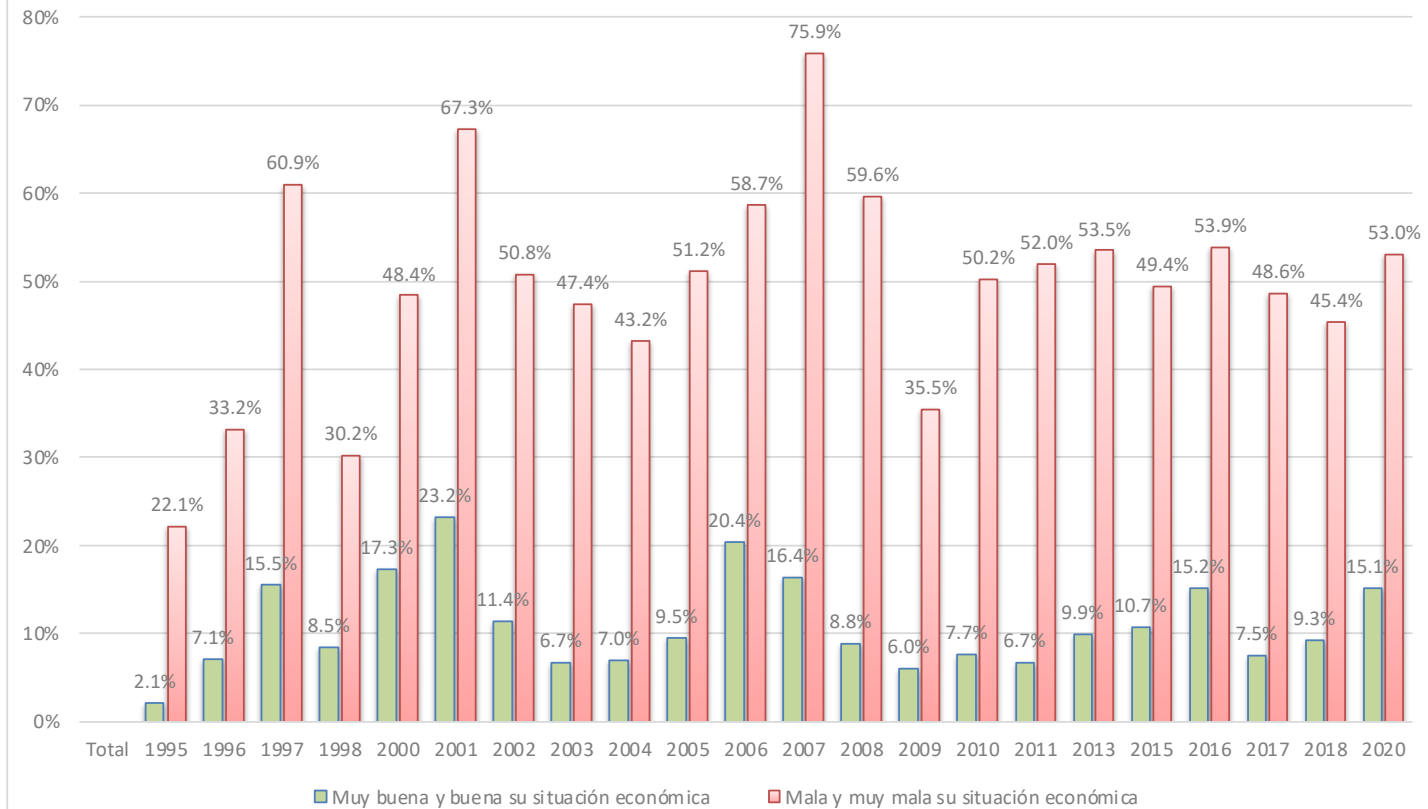
## Latinobarómetro: apoyo a la democracia en México



# MALESTAR CON LA DEMOCRACIA

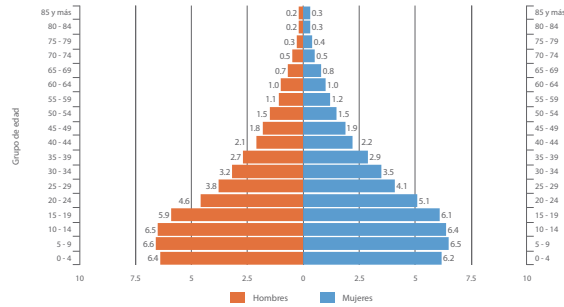
MALESTAR  
CON LA  
DEMOCRACIA

Latinobarómetro: Situación económica actual del país



Pirámide de población, 1990

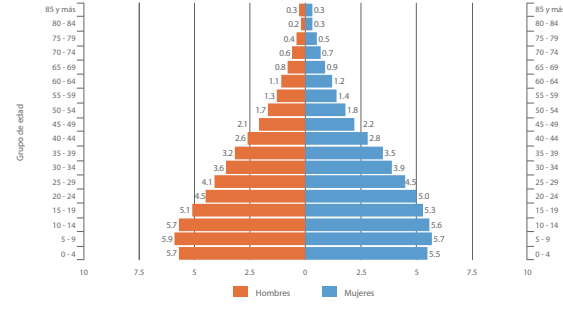
Distribución por edad y sexo



Fuente: INEGI. XI Censo General de Población y Vivienda, 1990

Pirámide de población, 2000

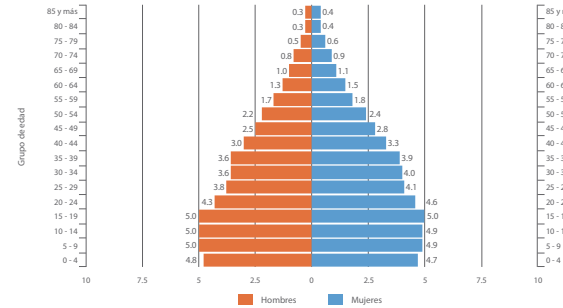
Distribución por edad y sexo



Fuente: INEGI. XII Censo de Población y Vivienda 2000

Pirámide de población, 2010

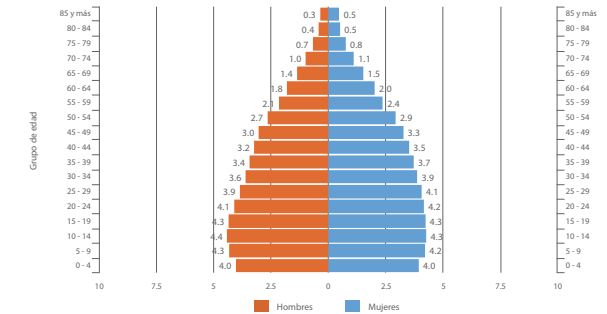
Distribución por edad y sexo



Fuente: INEGI. Censo de Población y Vivienda 2010

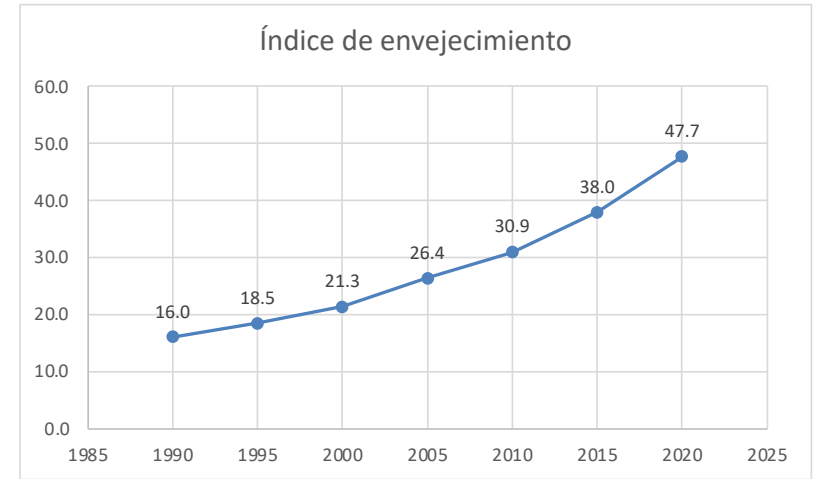
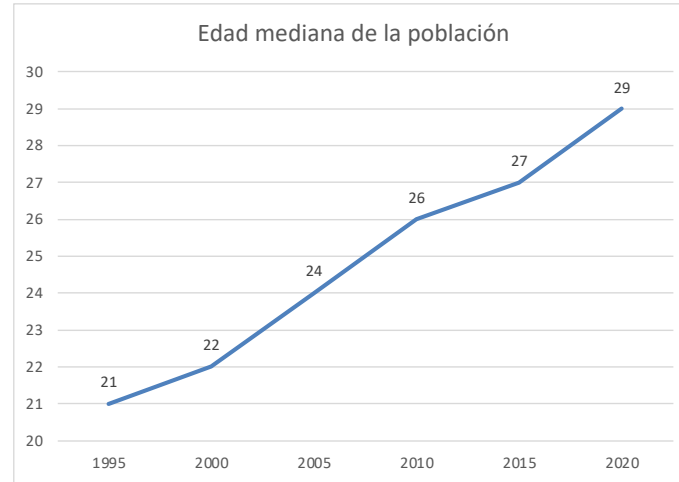
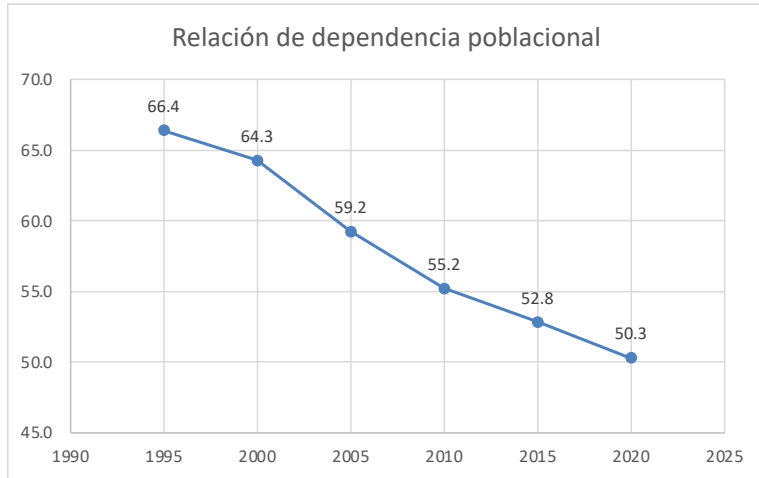
Pirámide de población, 2020

Distribución por edad y sexo



Fuente: INEGI. Censo de Población y Vivienda 2020

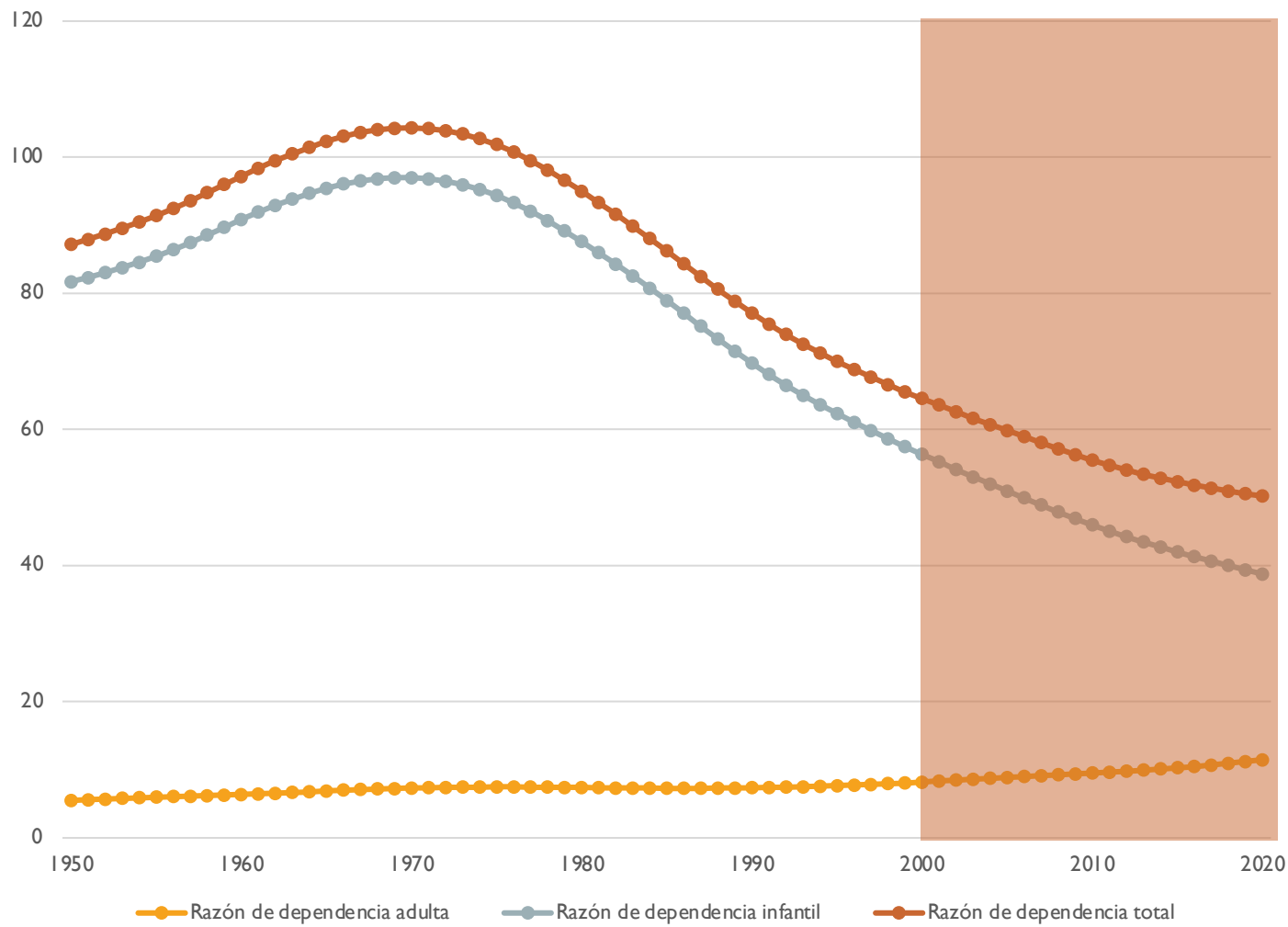
# PIRÁMIDES POBLACIONALES 1990-2020



# CAMBIO EN LA ESTRUCTURA DEMOGRÁFICA



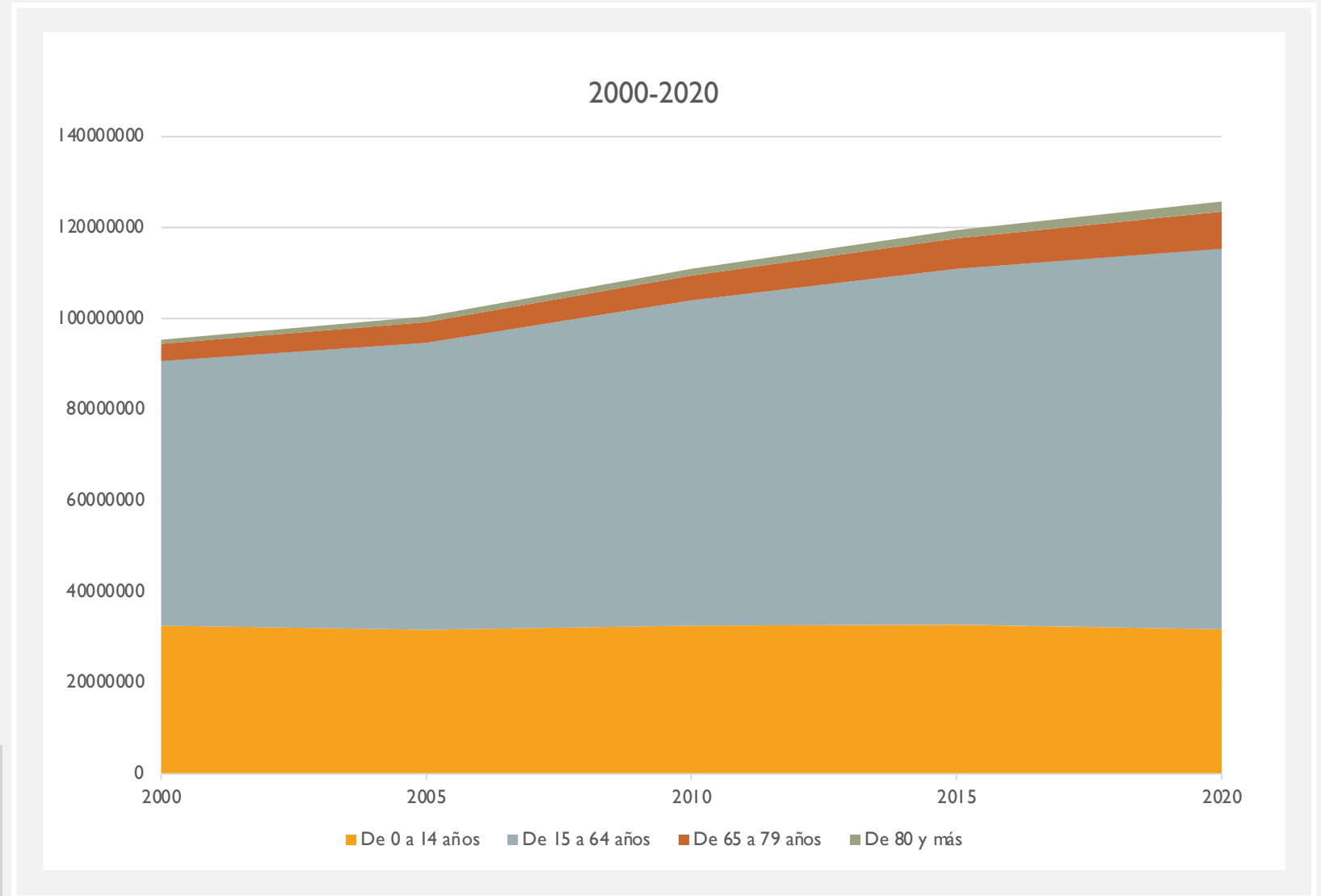
1950-2020



EVOLUCIÓN DE LA  
RAZÓN DE  
DEPENDENCIA

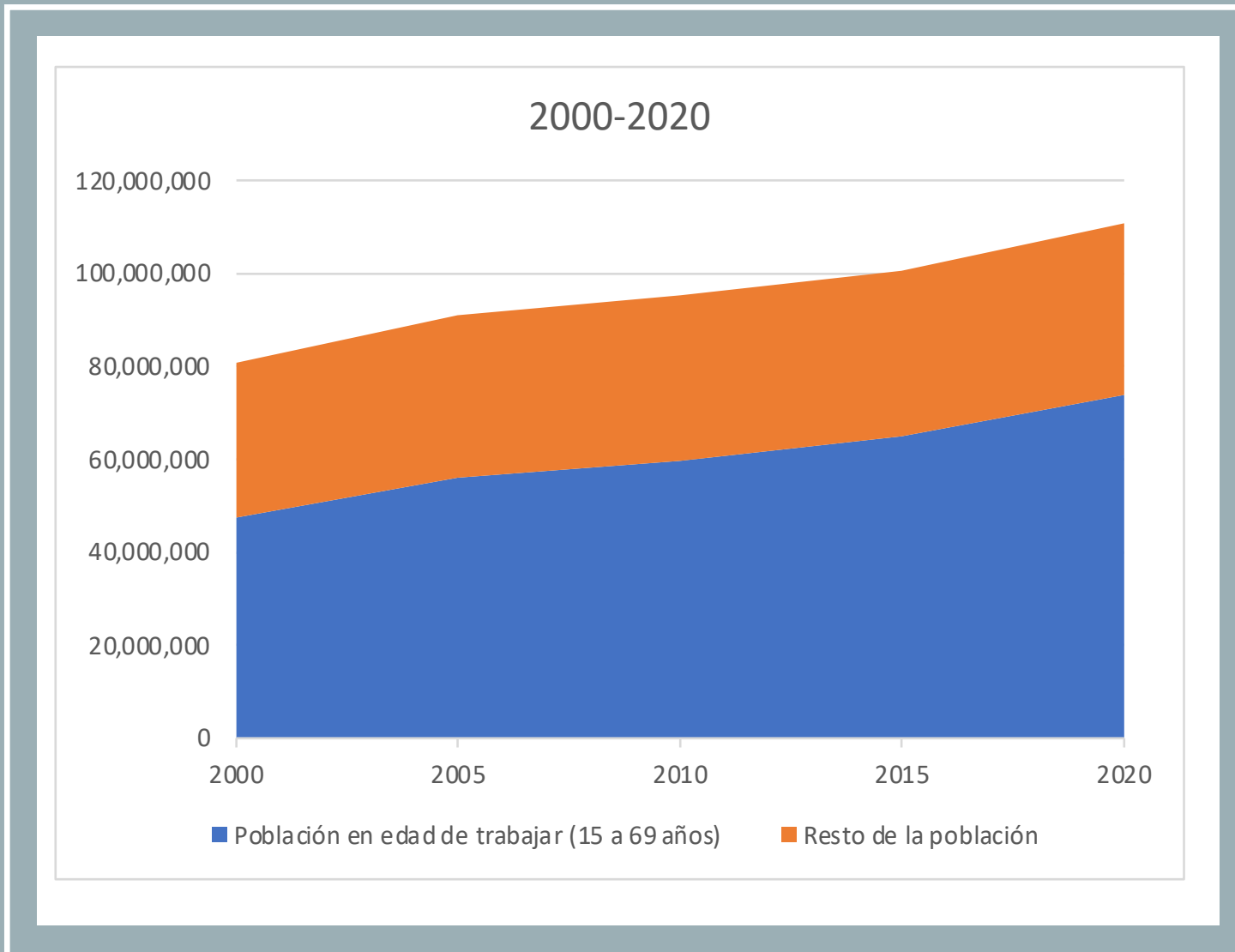
## EVOLUCIÓN DE LA POBLACIÓN POR RANGOS DE EDADES

	Δ Absoluto	Δ Relativo	TMCA
De 0 a 14 años	-831,689	-2.6%	-0.1%
De 15 a 64 años	25,571,113	44.0%	1.8%
De 65 a 79 años	4,335,270	114.9%	3.7%
De 80 y más	1,236,333	126.3%	4.0%



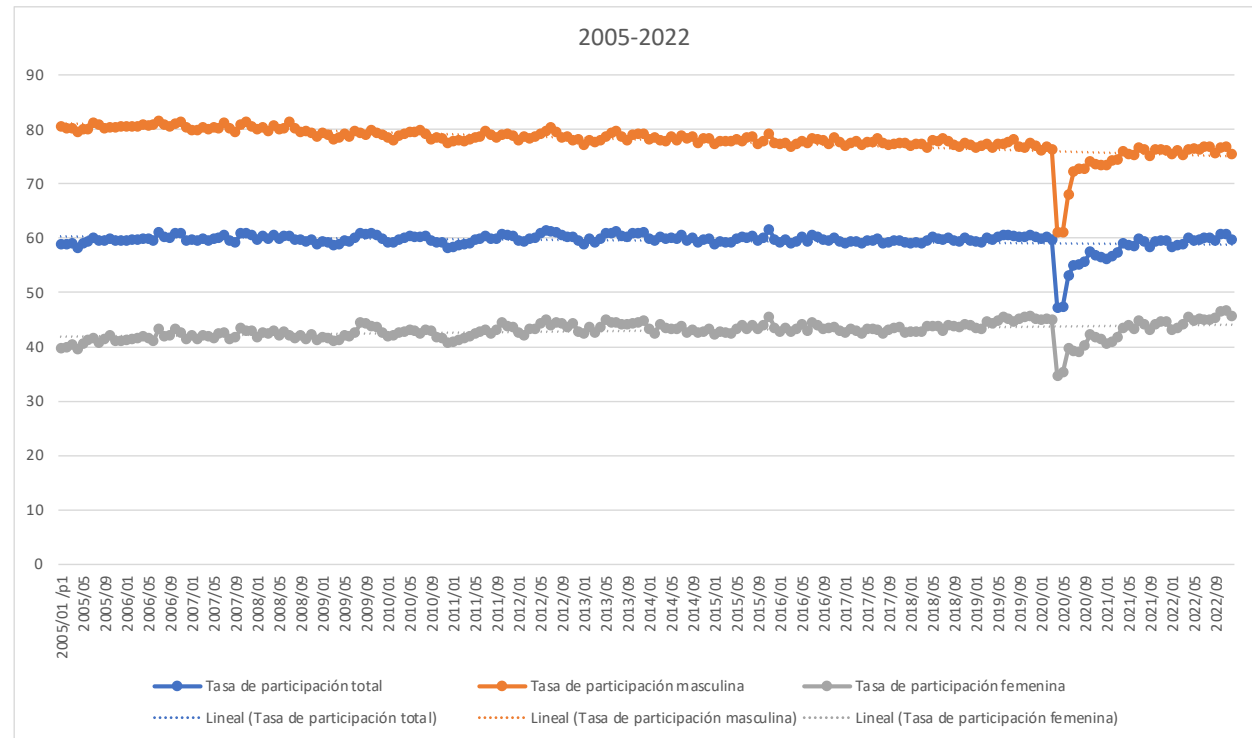
# POBLACIÓN EN EDAD DE TRABAJAR

	Δ Absoluto	Δ Relativo	TMCA
Población en edad de trabajar	26,384,002	55.6%	2.1%
Resto de la población	3,797,750	11.4%	0.5%
Total	30,181,752	37.4%	1.5%

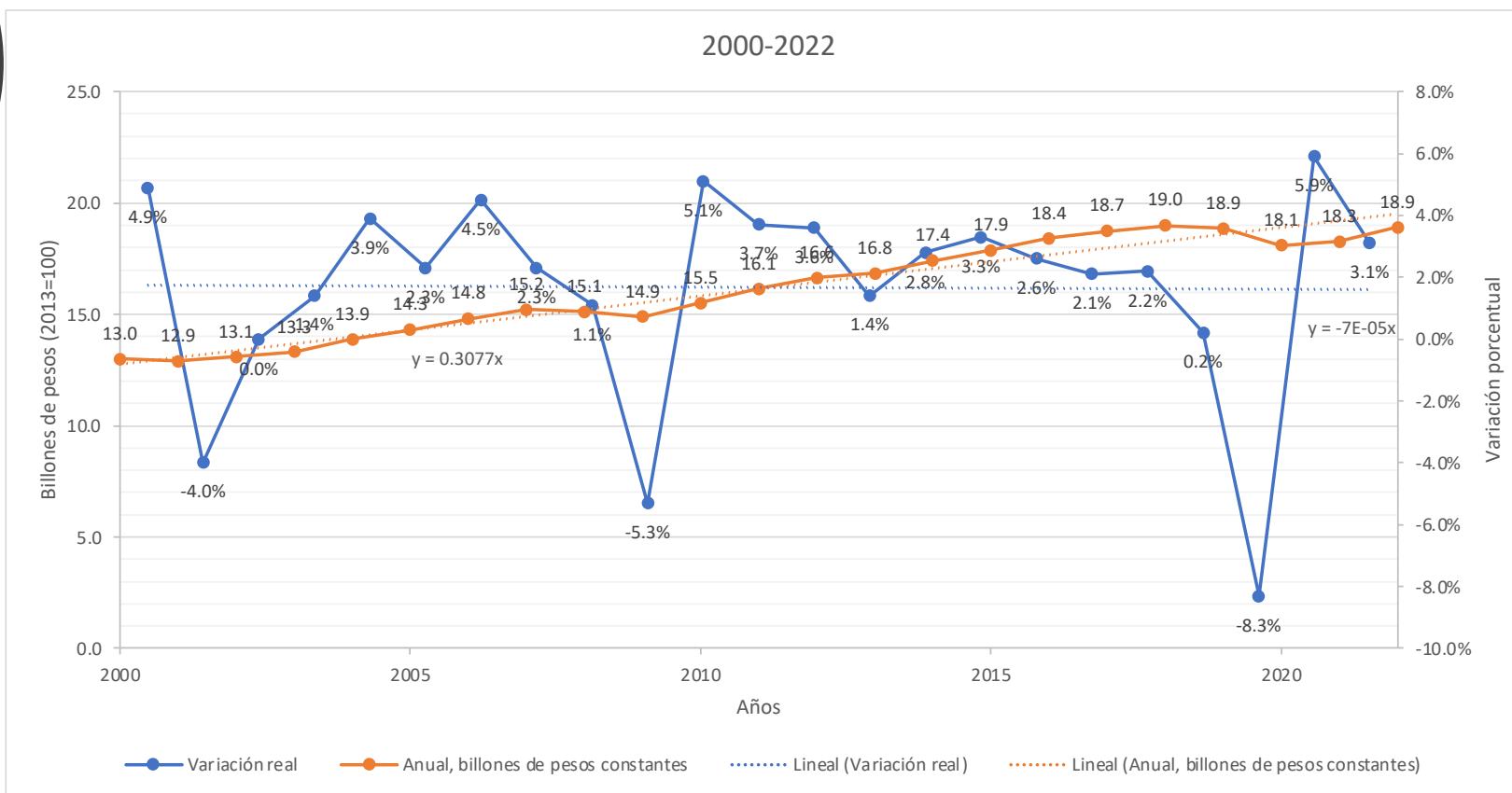


## TASAS DE PARTICIPACIÓN EN EL MERCADO DE TRABAJO

Δ Tasa global	0.79
Δ Tasa masculina	-5.11
Δ Tasa femenina	6.08

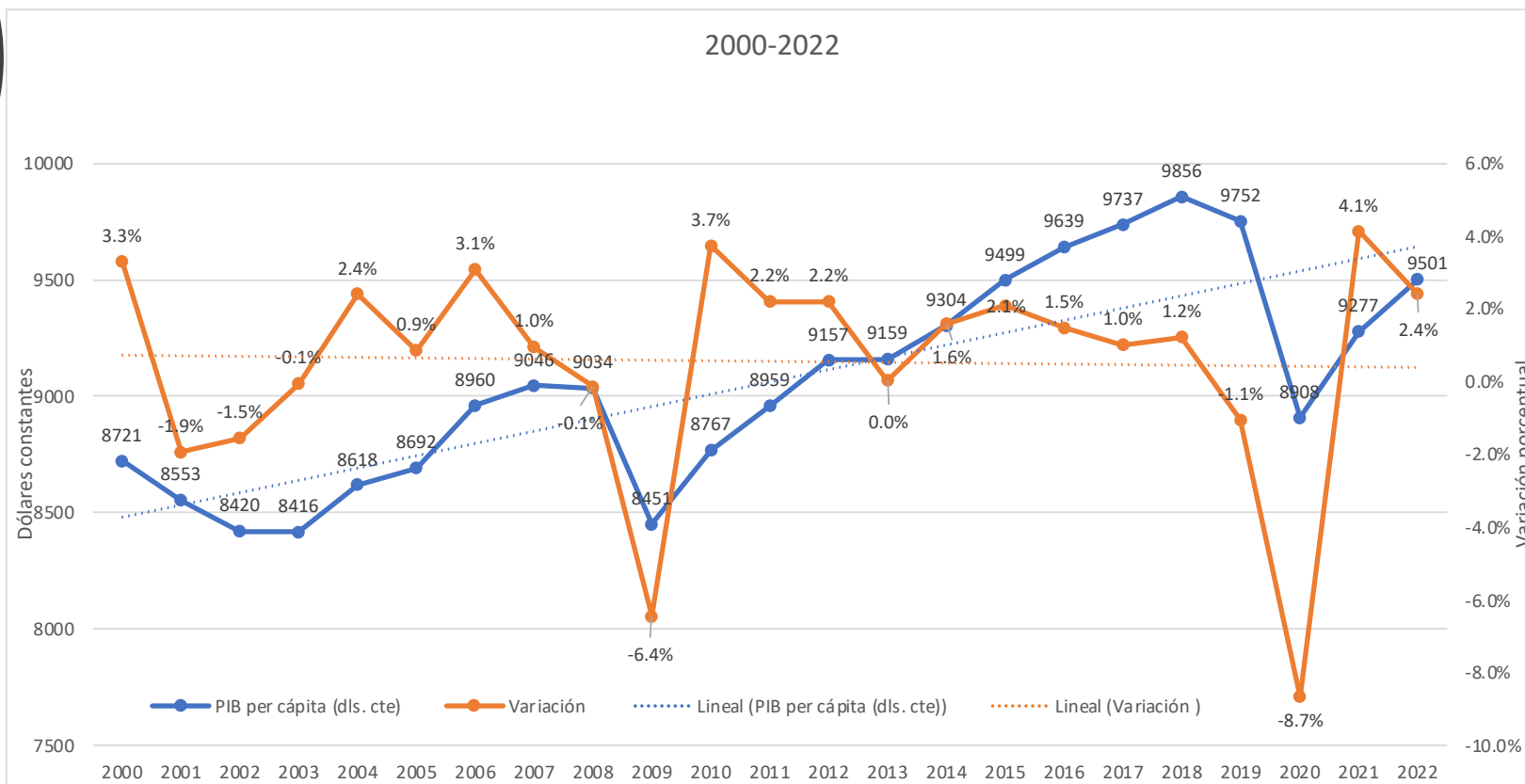


PIB REAL EN  
MÉXICO Y  
SUS  
VARIACIONES



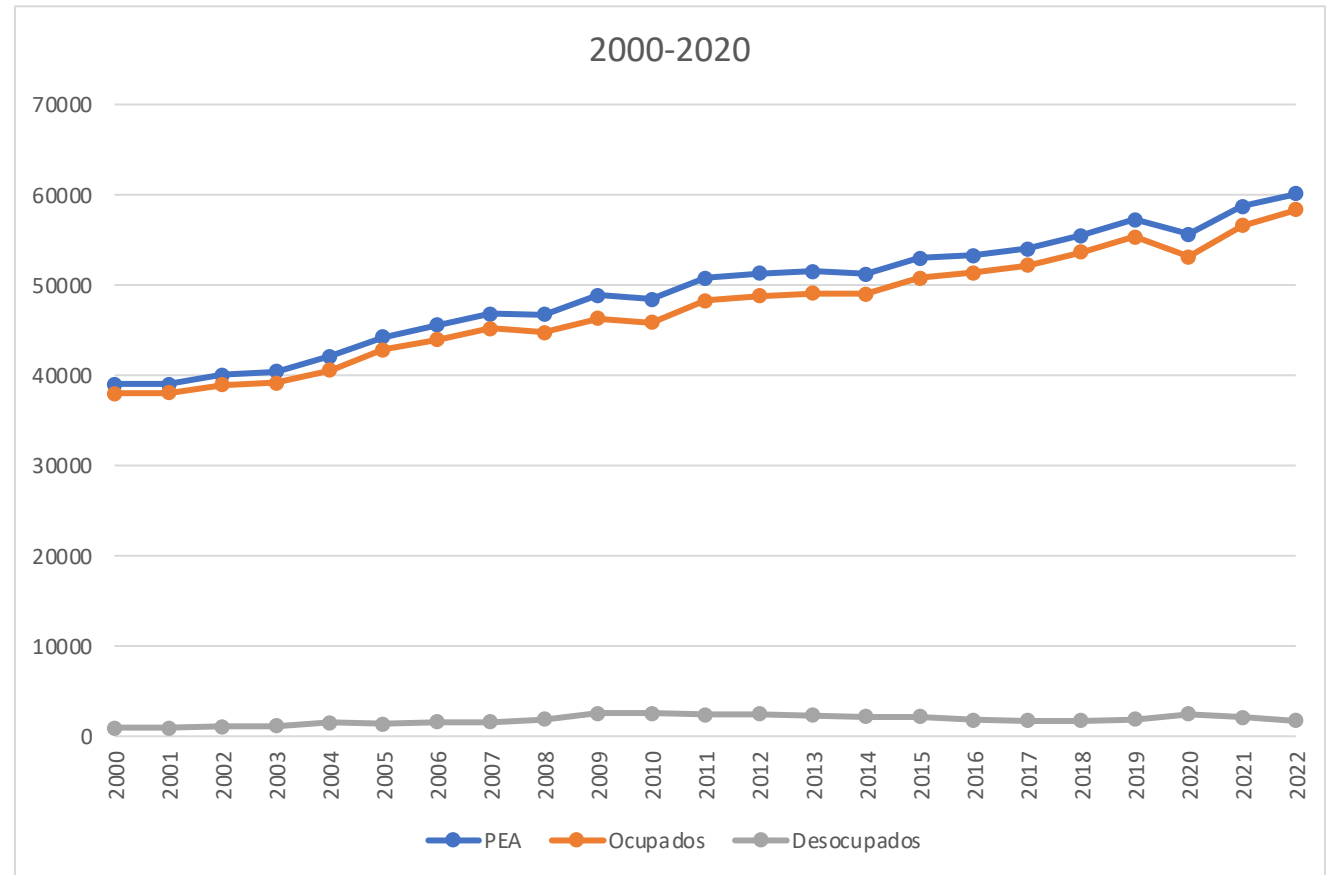
Δ Absoluto	5,916,429
Δ relativo	45.5%
TMCA	1.64%

PIB PER  
CÁPITA REAL  
EN MÉXICO Y  
SUS  
VARIACIONES

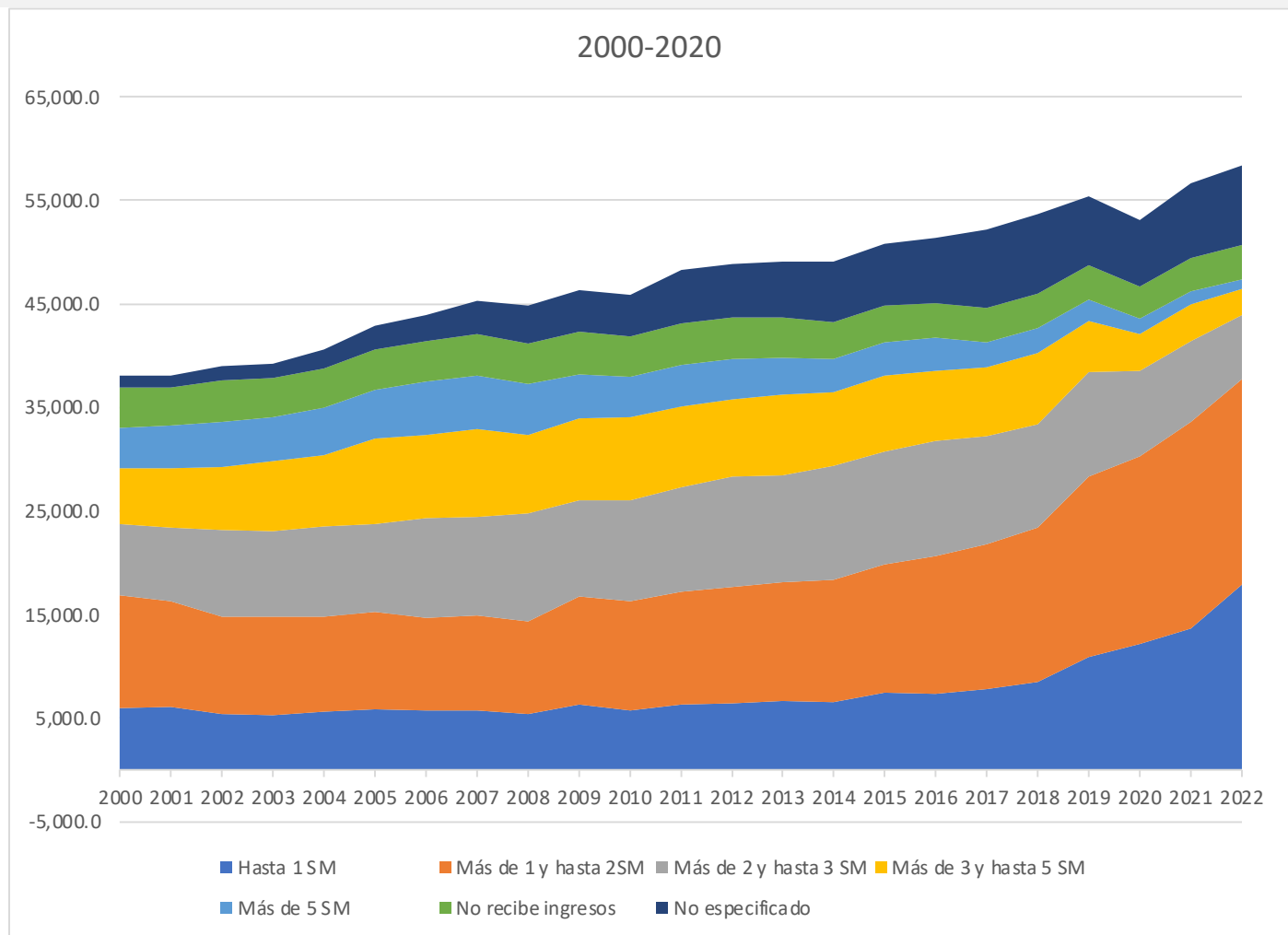


Δ Absoluto	780
Δ relativo	8.9%
TMCA	0.37%

# DISTRIBUCIÓN DE LA PEA: OCUPADOS Y DESOCUPADOS



	PEA	Ocupados	Desocupados
Δ absoluto	21,102	20,305	797
Δ relativo	54.0%	53.4%	79.8%
TMCA	1.9%	1.9%	2.6%

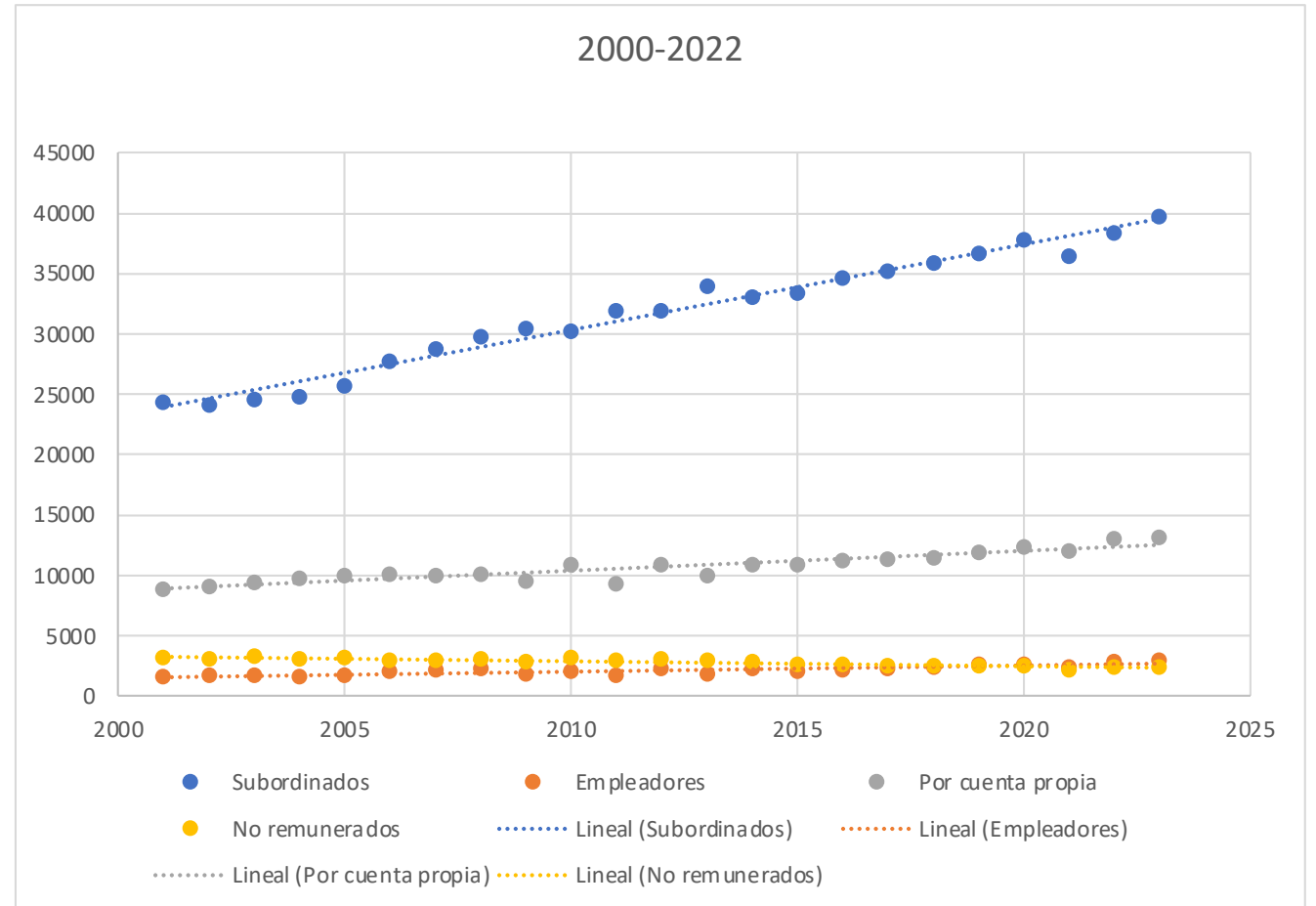


POBLACIÓN OCUPADA  
 POR NIVEL DE  
 INGRESOS

	Hasta 1 SM	Más de 1 y hasta 2 SM	Más de 2 y hasta 3 SM	Más de 3 y hasta 5 SM	Más de 5 SM	No recibe ingresos	No especificado
Δ absoluto	11,918	8,956	-702	-2,762	-3,110	-575	6,579
Δ relativo	198.8%	82.8%	-10.1%	-52.2%	-77.7%	-14.9%	583.4%
TMCA	4.9%	2.7%	-0.5%	-3.2%	-6.3%	-0.7%	8.7%

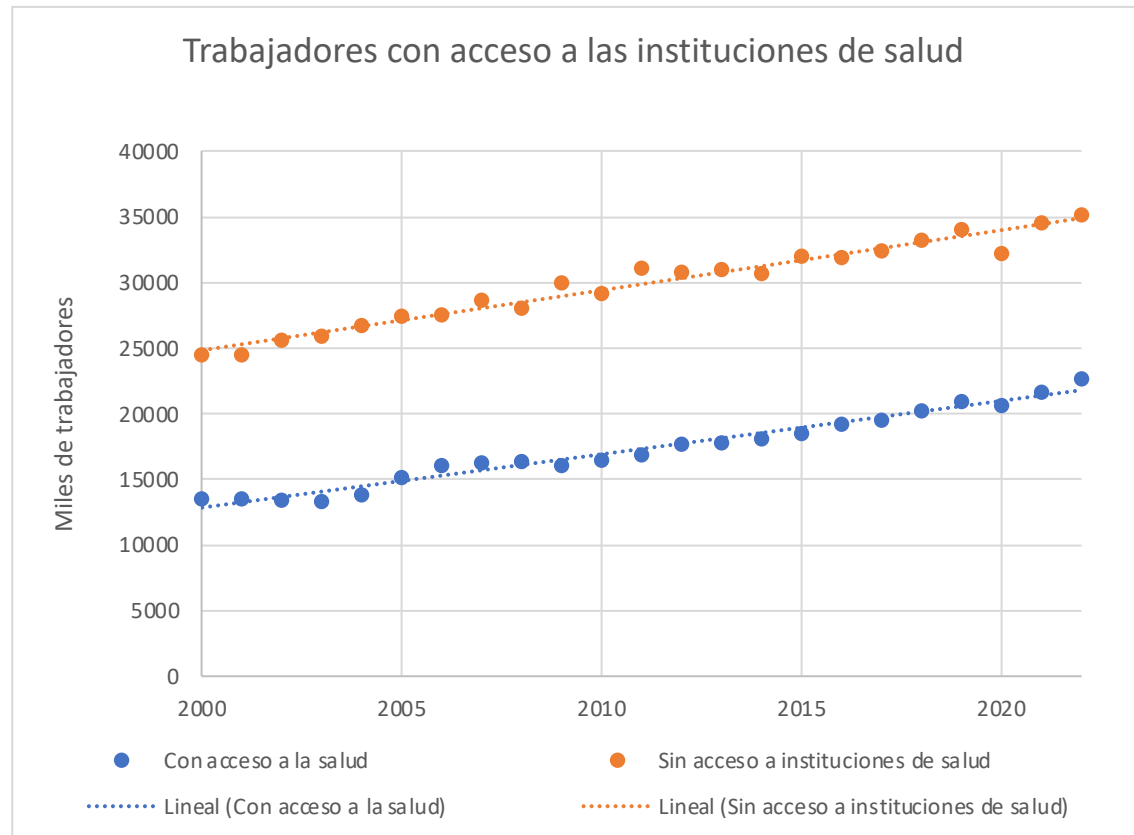


# POBLACIÓN OCUPADA POR POSICIÓN EN LA OCUPACIÓN



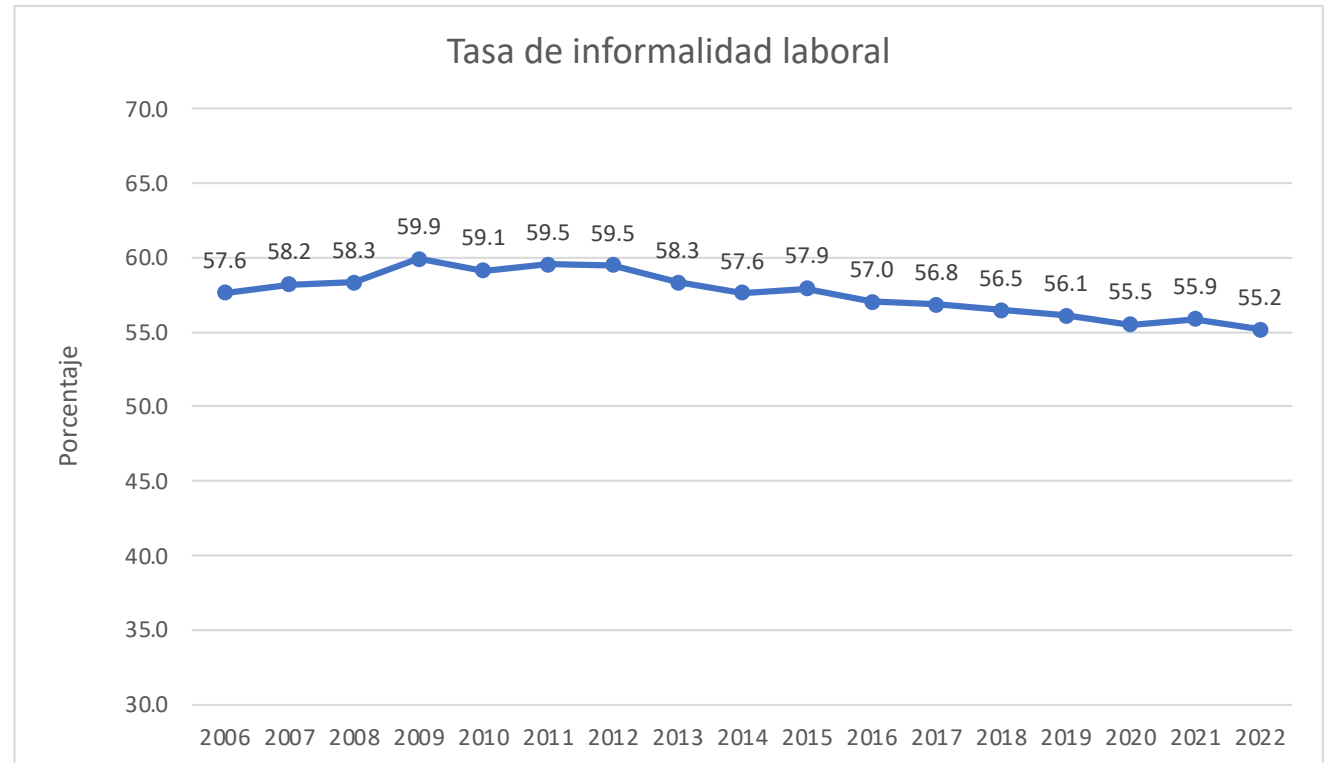
	Subordinados	Empleadores	Por cuenta propia	No remunerados
Δ absoluto	15,480	1,321	4,242	-728
Δ relativo	63.7%	80.1%	47.6%	-22.9%
TMCA	2.2%	2.6%	1.7%	-1.1%

# ACCESO DE LOS TRABAJADORES A LAS INSTITUCIONES DE SALUD

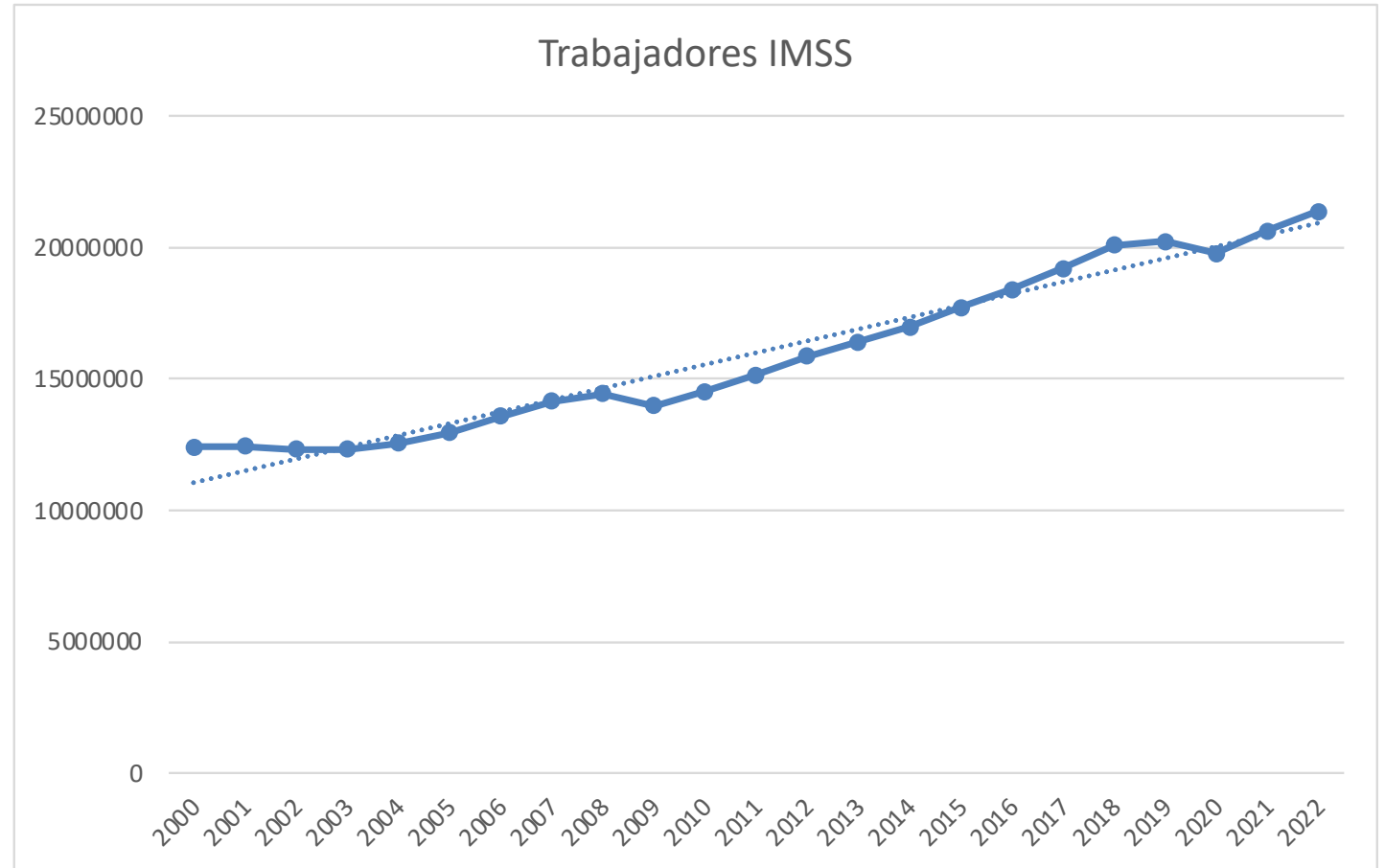


	Con acceso	Sin acceso
$\Delta$ absoluto	9,213.6	10,659.6
$\Delta$ relativo	68.3%	43.4%
TMCA	2.3%	1.6%

# POBLACIÓN OCUPADA EN LA INFORMALIDAD



# TRABAJADORES AFILIADOS AL IMSS



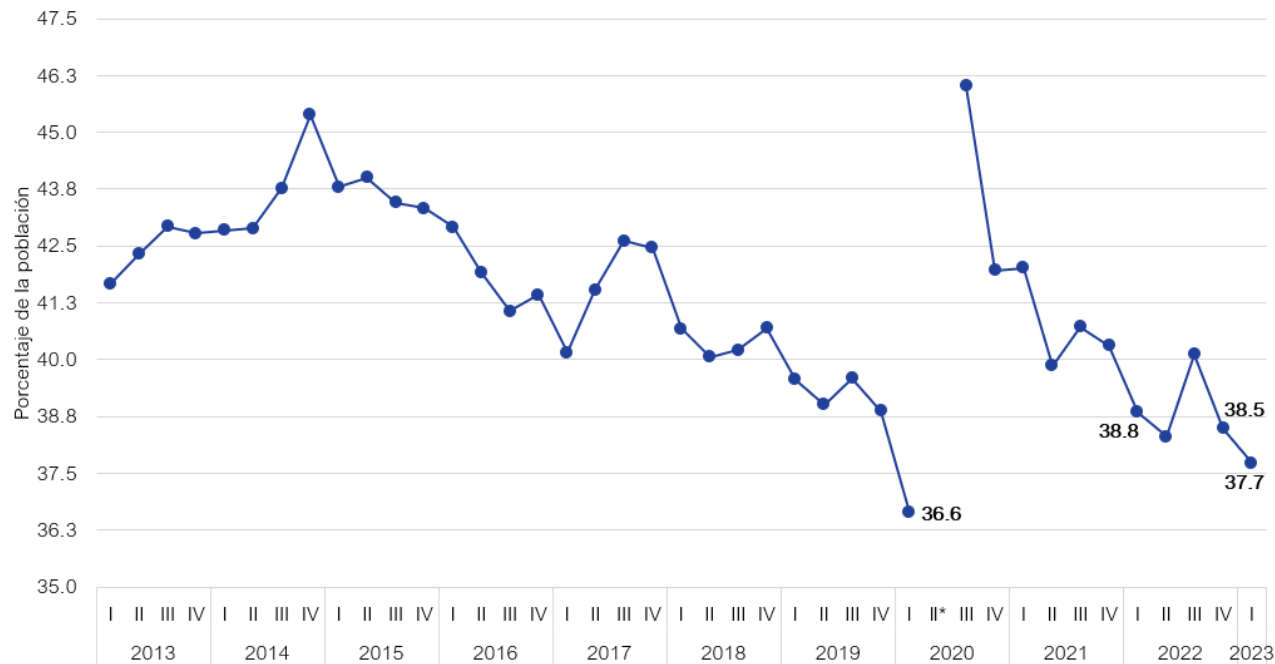
Δ Absoluto	8,951,998
Δ Relativo	72.1%
TMCA	2.4%

# POBREZA LABORAL

## Porcentaje de la población con ingreso laboral inferior al costo de la canasta alimentaria<sup>1</sup>

Nacional

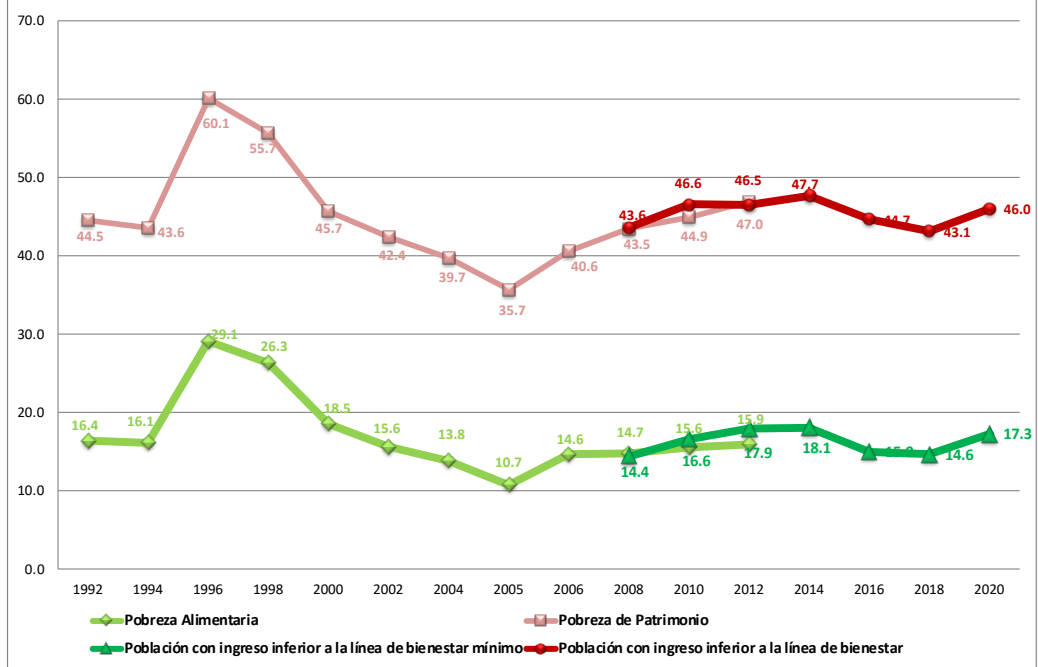
Primer trimestre 2013 – primer trimestre 2023



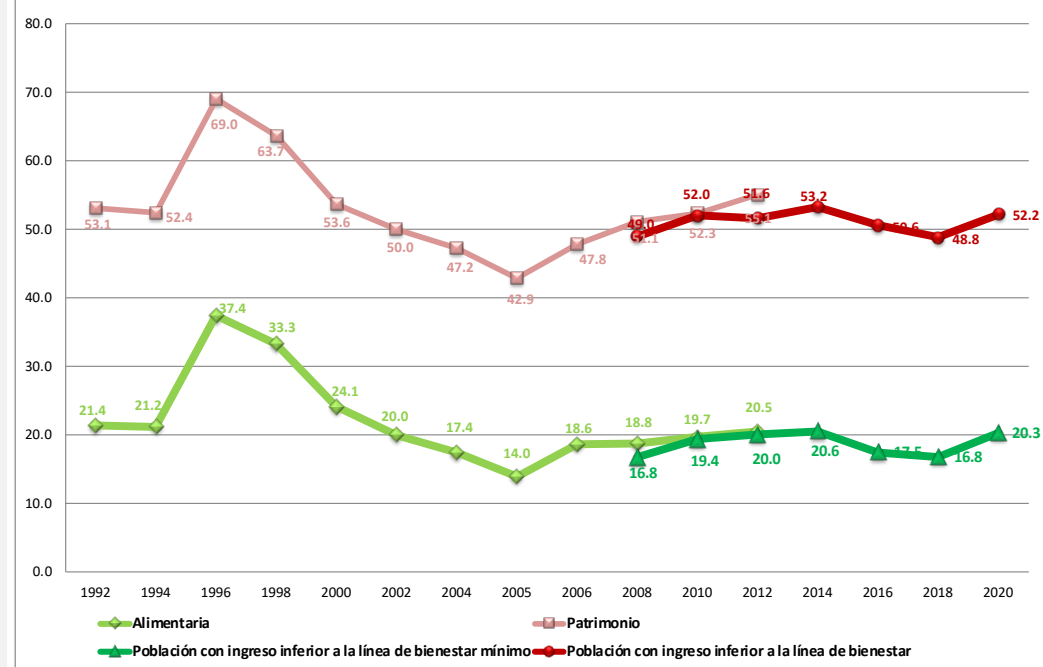
Fuente: elaboración del CONEVAL con base en la ENOE y la ENOE Nueva Edición (ENOE<sup>2</sup>). <sup>1</sup> Línea de pobreza extrema por ingresos. <sup>2</sup> Debido a la contingencia sanitaria por la COVID-19, el INEGI suspendió la recolección de información de la ENOE referente al segundo trimestre 2020, por lo cual no se cuenta con el insumo necesario para el cálculo de los indicadores correspondientes a este periodo.

# POBREZA

**Evolución de los hogares en pobreza en materia de ingresos, 1992-2020**

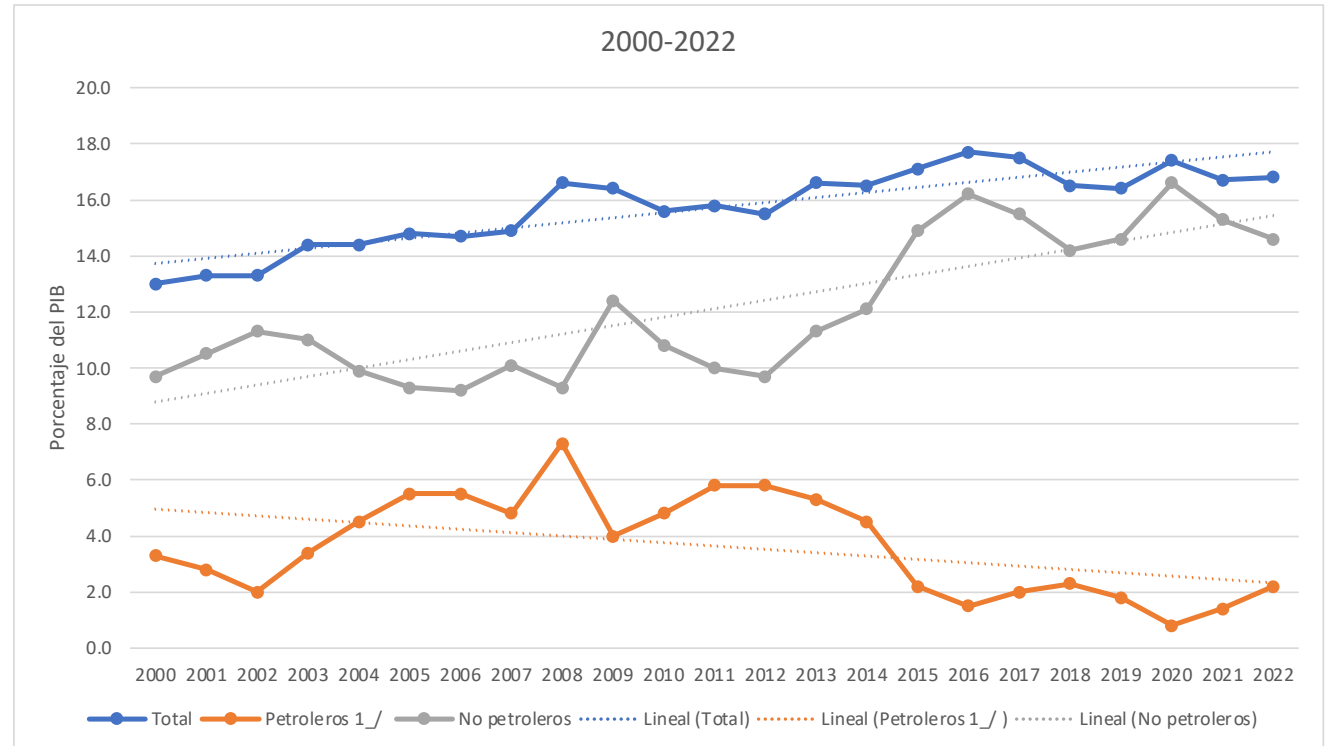


**Evolución de la población en pobreza en materia de ingresos, 1992-2020**



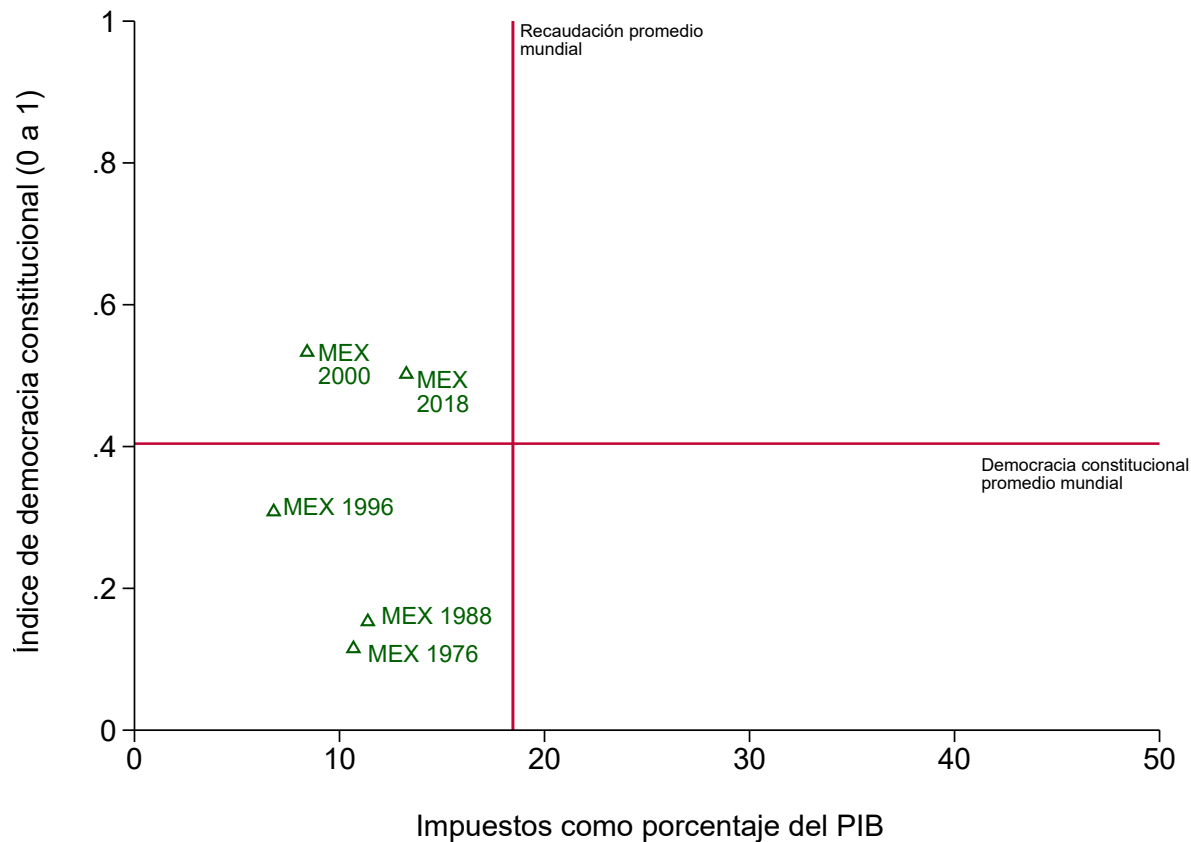
Fuente: Fernando Cortés.

EVOLUCIÓN DE  
LOS INGRESOS  
PRESUPUESTARIOS  
COMO % DEL PIB  
REAL



**EVOLUCIÓN DE  
LOS INGRESOS  
PRESUPUESTARIOS  
COMO % DEL PIB  
REAL**

**Figura 3: Desarrollo político en México. Estado y democracia,  
1976-2018**



Fuente: Elaboración propia con base en el índice de democracia liberal del proyecto Variedades de la Democracia (V-Dem) e INEGI. Las líneas al interior del gráfico marcan el promedio mundial en cada dimensión para 2018.

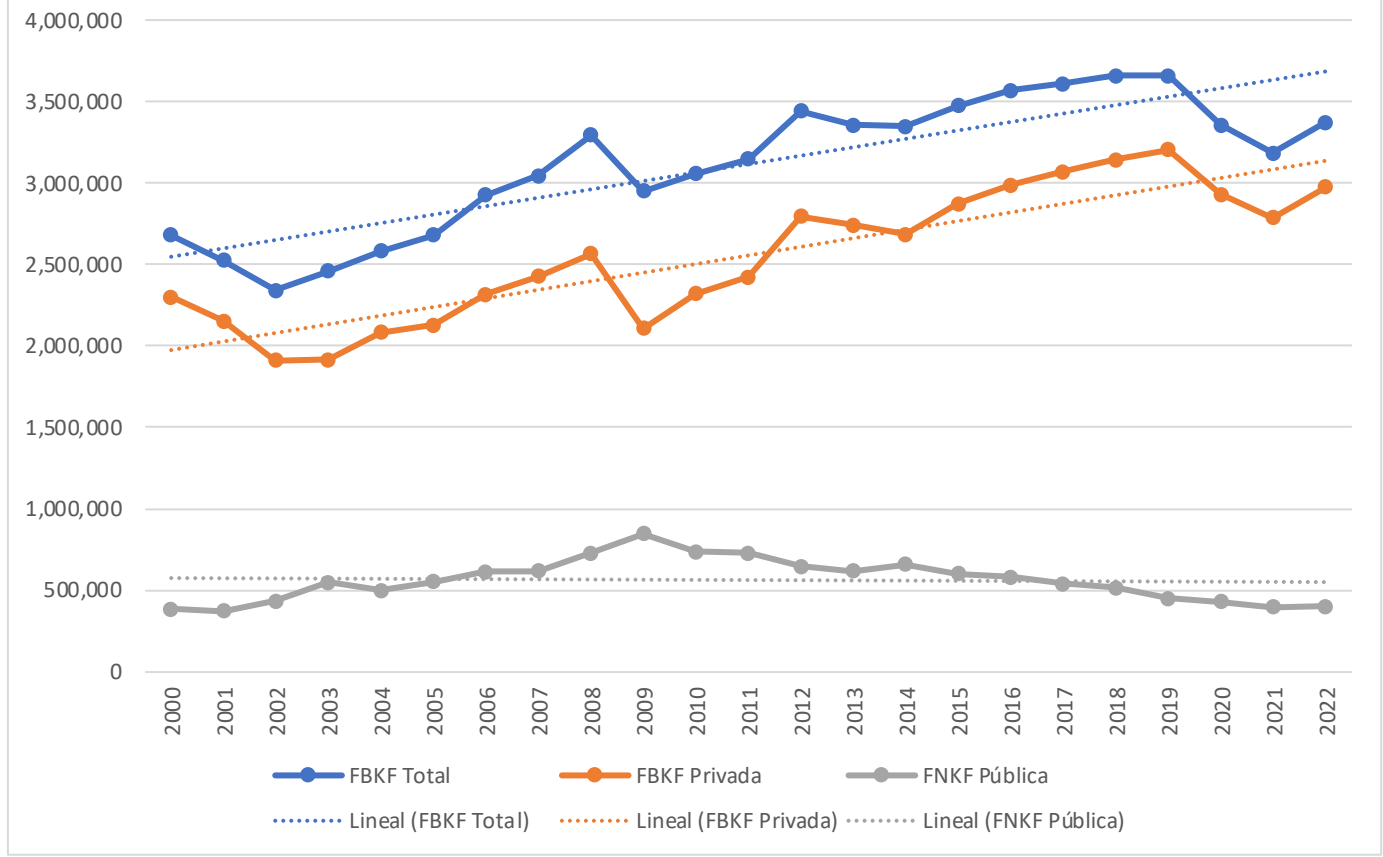
**La recesión democrática como un problema de  
estatalidad**

Mariano Sánchez Talanquer\*

Publicado en Rolando Cordera and Enrique Provencio, eds. *Informe del desarrollo en México. Coordenadas para el debate del desarrollo*. Ciudad de México: UNAM, 2021.

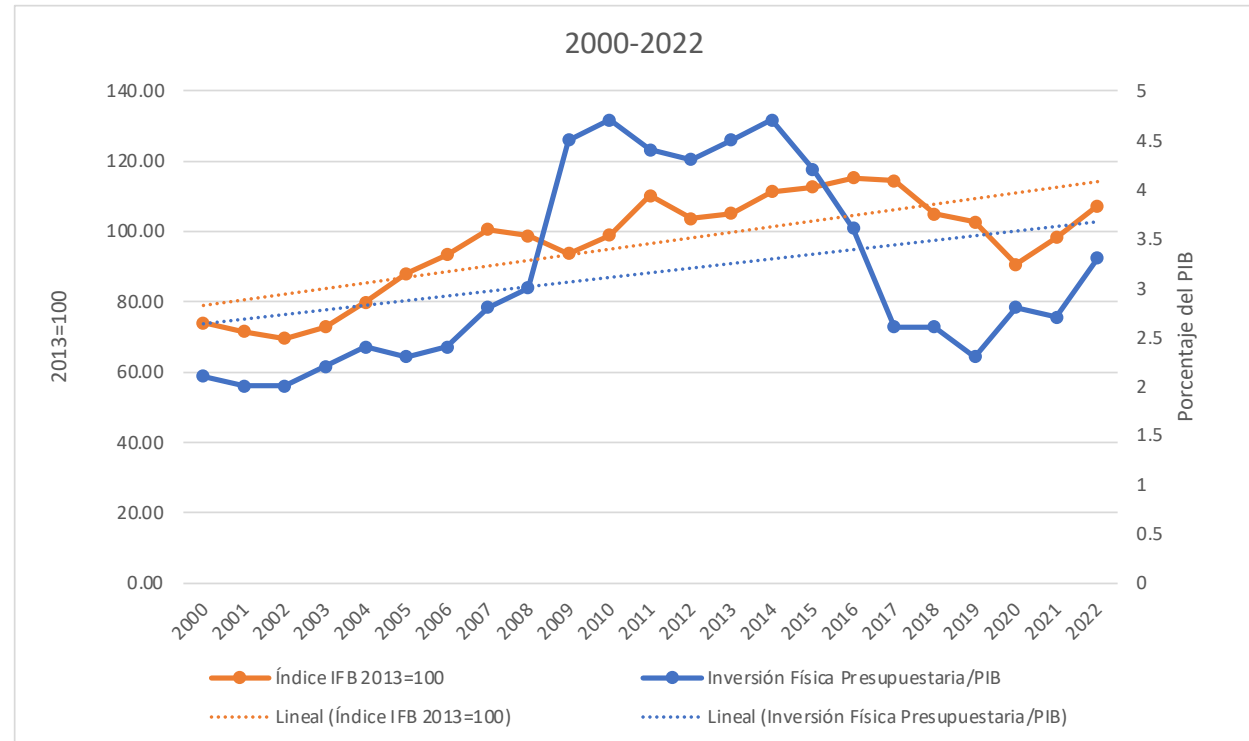


2000-2022



FORMACIÓN BRUTA DE CAPITAL FIJO (PÚBLICA Y PRIVADA)

# INVERSIÓN FIJA BRUTA E INVERSIÓN FÍSICA PRESUPUESTARIA





GRACIAS

# CONCLUSIONES